

Форма

УТВЕРЖДАЮ:

Первый заместитель начальника
Главного управления лесного хозяйства
Омской области О.Н. ШароповаДата 07.12.2012**Акт**
лесопатологического обследования № 21лесных насаждений _____ Васисского _____ лесничества (лесопарка)
Омской области
(субъект Российской Федерации)Способ лесопатологического обследования: 1. Визуальный
2. Инструментальный **Место проведения**

Участковое лесничество	Урочище (дача)	Квартал (кварталы)	Выдел (выделы)	Площадь, га
Бобровское		61	19	9,0

Лесопатологическое обследование проведено на общей площади 9,0 га.

2. Инструментальное обследование лесного участка.*

2.1. Фактическая таксационная характеристика лесного насаждения соответствует (не соответствует) (нужное подчеркнуть) таксационному описанию. Причины несоответствия:

Ведомость лесных участков с выявленными несоответствиями таксационным описаниям приведена в приложении 1 к Акту.

2.2. Состояние насаждений: с нарушенной устойчивостью
 с утраченной устойчивостью

причины повреждения:

873 устойчивый низовой пожар текущего года высокой интенсивности

Заселено (отработано) стволовыми вредителями:

Вид вредителя	Порода	Встречаемость (% заселённых деревьев)	Степень заселения лесного насаждения (слабая, средняя, сильная)

Повреждено огнём:

Вид пожара	Порода	Состояние корневых лап		Состояние корневой шейки		Подсушивание луба	
		процент повреждённых огнём корней	процент деревьев с данным повреждением	ожог корневой шейки по окружности (1/4; 2/4; 3/4; более 3/4)	процент деревьев с данным повреждением	по окружности (1/4; 2/4; 3/4; более 3/4)	процент деревьев с данным повреждением
873	С					2/4	10

Поражено болезнями:

Вид болезни	Порода	Встречаемость (% поражённых деревьев)	Степень поражения лесного насаждения (слабая, средняя, сильная)

2.3. Выборке подлежит _____ % деревьев,

в том числе:

ослабленных _____ % (причины назначения) _____ ;

сильно ослабленных _____ % (причины назначения) _____ ;

усыхающих _____ % (причины назначения) _____ ;

свежего сухостоя _____ %;

в том числе: свежего ветровала _____ %;

свежего бурелома _____ %;

старого ветровала _____ %;

в том числе: старого бурелома _____ %;

старого сухостоя _____ %;

аварийных _____ %.

2.4. Полнота лесного насаждения после уборки деревьев, подлежащих рубке, составит _____
Критическая полнота для данной категории лесных насаждений составляет _____.

ЗАКЛЮЧЕНИЕ

С целью предотвращения негативных процессов или снижения ущерба от их воздействия назначено:

Участковое лесничество	Урочище (дача)	Квартал	Выдел	Площадь выдела, га	Вид мероприятия	Площадь мероприятия, га	Порода	Запас на выдел, куб. м	Крайние сроки проведения
Бобровское		61	19	9,0					

Ведомость перечета деревьев, назначенных в рубку, и абрис лесного участка прилагаются (приложение 2 и 3 к Акту).

Меры по обеспечению возобновления:

Мероприятия, необходимые для предупреждения повреждения или поражения смежных насаждений:

Сведения для расчёта степени повреждения:

год образования старого сухостоя _____;

основная причина повреждения древесины 873 Устойчивый низовой пожар

Требуется обследование лесопатологом

Дата проведения обследований 11.08.2017 г.

Исполнитель работ по проведению лесопатологического обследования:

Ф.И.О. Кадышев К. В. Подпись Кадышев

* Раздел включается в акт в случае проведения лесопатологического обследования инструментальным способом.

Результаты проведения лесопатологического обследования лесных насаждений за август 20 17 г.
(месяц)

Субъект Российской Федерации Омская область . Лесничество (лесопарк) Васисское
Участковое лесничество Бобровское . Урочище (лесная дача) _____

Номер квартала	Номер выдела	Площадь выдела, га	Целевое назначение лесов	Категория защитных лесов	Номер лесопатологического выдела	Площадь лесопатологического выдела, га	Таксационная характеристика лесного насаждения										Число деревьев на пробе, шт.	Распределение деревьев по категориям состояния, % от запаса								Признаки повреждения деревьев	Доля поврежденных деревьев, %	Причина ослабления, повреждения	Подлежит рубке, %	Назначенные мероприятия					
							состав	порода	возраст	средняя высота, м	средний диаметр, см	тип леса	полнота	бонитет	запас, куб. м/га	без признаков ослабления		ослабленные	сильно ослабленные	усыхающие	свежий сухой	старый сухой	свежий ветровал	старый ветровал	свежий бурелом					старый бурелом	аварийные деревья	вид	площадь, га		
1	2	3	4	5	6	7	8	9	10	11	12	13	14	15	16	17	18	19	20	21	22	23	24	25	26	27	28	29	30	31	32	33	34		
61	19	9,0	эксплуатир.				9С1Б	С	30	11	10	брусничник	1,0	2	160	100	80	20																	

Показатели, не соответствующие таксационному описанию, отмечаются «*».

Исполнитель работ по проведению лесопатологического обследования:

Ф.И.О. Кадеев К. В. Подпись Кадеев

Дата составления документа 06.12.2017 . Телефон 89136497969

**Результаты проведения лесопатологического обследования в лесных насаждениях,
повреждённых вредителями леса (хвое- листогрызущими) за август 20 17 г.
(месяц)**

Субъект Российской Федерации Омская область . Лесничество (лесопарк) Васисское
Участковое лесничество Бобровское . Урочище (лесная дача) _____

Номер квартала	Номер выдела	Площадь выдела, га	Целевое назначение лесов	Категория защитных лесов	Номер лесопатологического выдела	Площадь лесопатологического выдела, га	Таксационная характеристика лесного насаждения									Вид вредителя	Доля повреждённых деревьев, % от количества	Распределение деревьев по степени объедания кроны, % от числа стволов				Фаза развития вредителя	Назначенные мероприятия		
							состав	порода	Возраст	средняя высота, м	средний диаметр, см	тип леса	полнота	бонитет	запас, куб. м/га			до 25	26 - 49	50 - 75	более 75		вид	площадь, га	Сроки проведения
1	2	3	4	5	6	7	8	9	10	11	12	13	14	15	16	17	18	19	20	21	22	23	24	25	26
61	19	9,0	эксплуатационные				9С1Б	С	30	11	10	брусничник	1,0	2	160		0	0	0	0	0				

Показатели, не соответствующие таксационному описанию, отмечаются «*».

Исполнитель работ по проведению лесопатологического обследования:

Ф.И.О. Кудряшова К.В. Подпись Кудряшова

Дата составления документа 06.12.2017 . Телефон 89136497969

Ведомость перечета деревьев, назначенных в рубку

ВРЕМЕННАЯ ПРОБНАЯ ПЛОЩАДЬ № 1

Субъект Российской Федерации Омская область
Лесничество (лесопарк) Васисское. Квартал 61. Выдел 19
Площадь 9,0 га, _____
Номер очага вредных организмов _____. Размер пробной площади 0,5 га.
Таксационная характеристика:
тип леса разнотравный; состав 9С1Б; возраст 30; бонитет 2;
полнота 1,0; запас на га 160; возобновление _____
Время и причина ослабления лесного насаждения:
май 2017 г. 873 (устойчивый низовой пожар текущего года высокой интенсивности)

Тип очага вредных организмов: эпизодический, хронический (подчеркнуть).

Фаза развития очага вредных организмов: начальная, нарастания численности, собственно вспышка, кризис (подчеркнуть).

Состояние лесного насаждения, намечаемые мероприятия:

Исполнитель работ по проведению лесопатологического обследования:

Ф.И.О. Кадецкий К.В. Подпись КадецкийДата составления документа 06.12.2017. Телефон 89136497969

ВЕДОМОСТЬ ПЕРЕЧЕТА ДЕРЕВЬЕВ

Порода: сосна

Ступени толщины см	Количество деревьев по категориям состояния, шт.																Всего деревьев по ступеням толщины	
	I	II	III	IV		V		VI			ветровал, бурелом			аварийные деревья			шт.	в том числе подлежат рубке, %
				НЗ	З	НЗ	З	НЗ	З	О	НЗ	З	О	НЗ	З	О		
1	2	3	4	5	6	7	8	9	10	11	12	13	14	15	16	17	18	19
16																		
20	16	4															20	
24	17	6															23	
28	32	3															35	
32	8	4															12	
36	8	2															10	
40																		
Итого, %																		

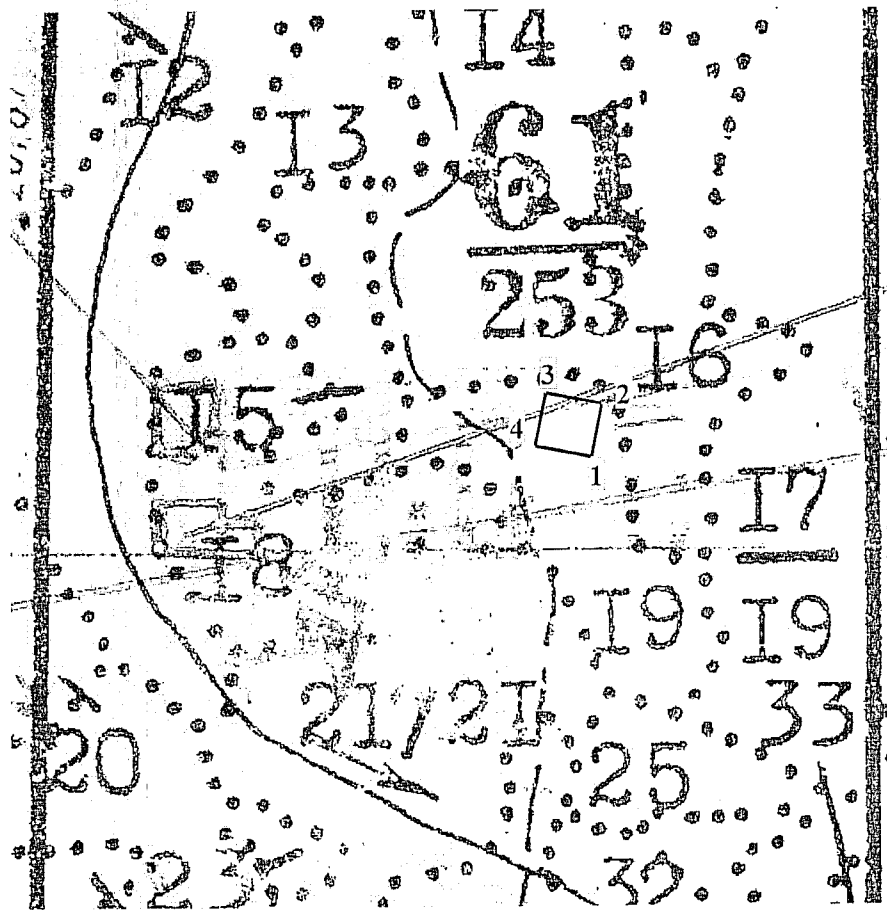
Порода:

Ступени толщины см	Количество деревьев по категориям состояния, шт.																Всего деревьев по ступеням толщины	
	I	II	III	IV		V		VI			ветровал, бурелом			аварийные деревья			шт.	в том числе подлежат рубке, %
				НЗ	З	НЗ	З	НЗ	З	О	НЗ	З	О	НЗ	З	О		
1	2	3	4	5	6	7	8	9	10	11	12	13	14	15	16	17	18	19
Итого, %																		

Примечание: НЗ - незаселенное, З - заселенное, О - отработанное вредителями.

Абрис участка

M 1:10 000



№ выдела	Ленты (круговой площадки) перечета				
	№ ленты (площадки)	длина, м	ширина, м	радиус, м	площадь, га
19	1	75	72		0,5

Номера точек	Координаты	Румбы линий	Длина, м
1	N57.123460° E74.664876°		
1-2		СВ 11°	72
2-3		СЗ 79°	75
3-4		ЮЗ 11°	72
4-1		ЮВ 79°	75

Условные обозначения:
1 – точки пробной площадки / – границы пробной площадки

Исполнитель работ по проведению лесопатологического обследования:

Ф.И.О. Каденский К. В. Подпись Каденский

Дата составления документа 06.12.2017 Телефон 89136497969

ТАКСАЦИОННОЕ ОПИСАНИЕ

ЛЕСХОЗ: ВАСИНСКИЙ ЛЕСНИЧЕСТВО: БОБРОВСКОЕ
КАТЕГОРИЯ ЗАЩИТНОСТИ: ЭКСПЛУАТИРУЕМЫЕ ЛЕСА

№	ПЛОЩАДЬ	СОСТАВ	В. Д.	С. Д.	М. Д.	К. Д.	Г. Д.	Б. Д.	ТИП ЛЕСА	ПЛОЩАДЬ	ЗАПАС ЛЕСА, М ³	СУРРОСТАТ, К	ЗАПАС НА

15 5,0 9С1Б 1 С 28 6 6 1 1 2 БР 1,6 58 250 225
6 Б

ЕДИНИЧНЫЕ ДЕРЕВЬЯ

10С С 90 22 36 40 1
ПОЧВА: СРЕДНЕПОДЗОЛИСТАЯ, СУПЕСЧАНАЯ, СВЕЖАЯ

16 18,0 10С*С 1 С 88 23 28 4 2 2 БР 1,5 188 3240 3240
С 48

ПОДРОСТ: ВС2Б (20) 4,0 М; 28,0 ТЫС. МТ/ГА, БЛАГОНАДЕЖНЫЙ
ПОЧВА: СРЕДНЕПОДЗОЛИСТАЯ, СУПЕСЧАНАЯ, СВЕЖАЯ

17 19,0 ЛЕСНЫЕ КУЛЬТУРЫ
9С1Б 1 С 38 13 18 2 1 2 БР 1,0 198 3610 3249 2
13 Б 30 11 6 361 3

ЕДИНИЧНЫЕ ДЕРЕВЬЯ
10С С 80 21 24 17 1
ПОЧВА: СРЕДНЕПОДЗОЛИСТАЯ, СУПЕСЧАНАЯ, СВЕЖАЯ
ДОСТУПНЫЙ ПРИ НЕБ, КАПИТ, ЗАТР,

18 11,0 7Б3С+0С 1 Б 75 25 26 8 4 2 РТ 1,7 238 2530 1771 2
25 С 118 25 36 759 1
0С 65

ПОДРОСТ: ВС2Б (15) 3,0 М; 4,0 ТЫС. МТ/ГА, БЛАГОНАДЕЖНЫЙ
ПОЧВА: ДЕРНОВО-СЛАБОПОДЗОЛИСТАЯ, СУПЕСЧАНАЯ, СВЕЖАЯ

19 9,0 9С1Б 1 С 38 11 18 2 1 2 БР 1,0 168 1440 1296 2
11 Б 11 18 144 3

ПОЧВА: СРЕДНЕПОДЗОЛИСТАЯ, СУПЕСЧАНАЯ, СВЕЖАЯ
ДОСТУПНЫЙ ПРИ НЕБ, КАПИТ, ЗАТР,