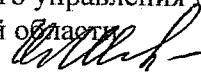


Приложение 2
к приказу Минприроды России
от 16.09.2016 № 480

Форма

УТВЕРЖДАЮ:

Первый заместитель начальника
Главного управления лесного хозяйства
Омской области



О.Н. Шарапова

Дата 05.10.2017

Акт лесопатологического обследования № 189

лесных насаждений Муромцевского лесничества (лесопарка)
Омской области
(субъект Российской Федерации)

Способ лесопатологического обследования: 1. Визуальный
2. Инструментальный

Место проведения

Участковое лесничество	Урочище (дача)	Квартал (кварталы)	Выдел (выделы)	Площадь, га
Муромцевское		76	10	5,1

Лесопатологическое обследование проведено на общей площади 5,1 га.

2. Инструментальное обследование лесного участка.*

2.1. Фактическая таксационная характеристика лесного насаждения соответствует (не соответствует) (нужное подчеркнуть) таксационному описанию. Причины несоответствия:
Давность лесоустройства (лесоустройство 2005 года)

Ведомость лесных участков с выявленными несоответствиями таксационным описаниям приведена в приложении 1 к Акту.

2.2. Состояние насаждений: **с нарушенной устойчивостью**
с утраченной устойчивостью

причины повреждения:

881,882 (воздействие сильных ветров текущего года, повлекшие наклон более 10 гр. Изгиб или вывал деревьев. Воздействие шквальных и ураганных ветров текущего года, повлекшие слом стволов деревьев)

Заселено (отработано) стволовыми вредителями:

Вид вредителя	Порода	Встречаемость (% заселённых деревьев)	Степень заселения лесного насаждения (слабая, средняя, сильная)
-	-	-	средняя
-	-	-	-
-	-	-	-

Повреждено огнём:

Вид пожара	Порода	Состояние корневых лап		Состояние корневой шейки		Подсушивание луба	
		процент повреждённых огнём корней	процент деревьев с данным повреждением	ожог корневой шейки по окружности (1/4; 2/4; 3/4; более 3/4)	процент деревьев с данным повреждением	по окружности (1/4; 2/4; 3/4; более 3/4)	процент деревьев с данным повреждением
-	-	-	-	-	-	-	-
-	-	-	-	-	-	-	-
-	-	-	-	-	-	-	-

Поражено болезнями:

Вид болезни	Порода	Встречаемость (% поражённых деревьев)	Степень поражения лесного насаждения (слабая, средняя, сильная)
-	-	-	-
-	-	-	-

2.3. Выборке подлежит 100 % деревьев,

в том числе:

ослабленных _____ % (причины назначения) _____ ;

сильно ослабленных _____ % (причины назначения) _____ ;

усыхающих _____ % (причины назначения) _____ ;

свежего сухостоя _____ %,

в том числе: свежего ветровала 90% (причины назначения) 881,882 ,

свежего бурелома 10% (причины назначения) 881,882

старого ветровала _____ %;

в том числе: старого бурелома _____ %;

старого сухостоя _____ %;

аварийных _____ %.

2.4. Полнота лесного насаждения после уборки деревьев, подлежащих рубке, составит _____ 0 _____.

Критическая полнота для данной категории лесных насаждений составляет _____ 0,3 _____.

ЗАКЛЮЧЕНИЕ

С целью предотвращения негативных процессов или снижения ущерба от их воздействия назначено:

Участковое лесничество	Урочище (дача)	Квартал	Выдел	Площадь выдела, га	Вид мероприятия	Площадь мероприятия, га	Порода	Запас на выдел, куб. м	Крайние сроки проведения
Муромцевское		76	10	5,1	ССР	1,1	Сосна, береза	2213	2017

Ведомость перечета деревьев, назначенных в рубку, и абрис лесного участка прилагаются (приложение 2 и 3 к Акту).

Меры по обеспечению возобновления:
Создание лесных культур

Мероприятия, необходимые для предупреждения повреждения или поражения смежных насаждений:

Мониторинг смежных насаждений


Сведения для расчёта степени повреждения:

год образования старого сухостоя _____ ;

основная причина повреждения древесины _____

Дата проведения обследований _____ 31.08.2017 _____.

Исполнитель работ по проведению лесопатологического обследования:

Мастер на лесосеке САУ
«Муромцевский лесхоз» М.М.
Ф.И.О. _____ Панченко. _____ Подпись 

* Раздел включается в акт в случае проведения лесопатологического обследования инструментальным способом.

Ведомость лесных участков с выявленными несоответствиями таксационным описаниям

Источник данных	Год проведения лесоустройства	Номер квартала	Номер выдела	Площадь выдела, га	Целевое назначение лесов	Категория защитных лесов	Номер лесопатологического выдела	Площадь лесопатологического выдела, га	Таксационная характеристика										Заложено пробных площадей	
									состав	порода	возраст, лет	средняя высота, м	средний диаметр, см	тип леса	тип условий местопрорастания	полнота	бонитет	запас, куб. м/га	количество, шт.	общая площадь, га
ТО	2005	76	10	5,1	Э	ОЗУ			10С+Б	С,Б	90	27	28	БР		0,9	1	390		
Ф	2017	76	10	5,1	Э	ОЗУ	1	1,1	10С+Б	С,Б	100	30	32	БР		0,9	1	434	1	1,1

Примечание:

ТО - таксационные описания

Ф - фактическая характеристика лесного насаждения

Исполнитель работ по проведению лесопатологического обследования:

Ф.И.О. Панченко М.М. Подпись 

Ведомость перечета деревьев, назначенных в рубкуВРЕМЕННАЯ ПРОБНАЯ ПЛОЩАДЬ № 1Субъект Российской Федерации Омская областьЛесничество (лесопарк) Муромцевское участковое . Квартал 76 . Выдел 10 .Площадь 5,1 га, _____ .Номер очага вредных организмов _____ . Размер пробной площади 1,1 га.

Таксационная характеристика:

тип леса БР ; состав 10С+Б ; возраст 100 ; бонитет 1 ;полнота 0,9 ; запас на га 434 ; возобновление отсутствует .

Время и причина ослабления лесного насаждения:

881,882 воздействия сильных ветров текущего года, повлекшие наклон более 10 гр., изгиб или вывал деревьев. Воздействия шквалистых и ураганных ветров текущего года, повлекшие слом стволов.

Тип очага вредных организмов: эпизодический, хронический (подчеркнуть).

Фаза развития очага вредных организмов: начальная, нарастания численности, собственно вспышка, кризис (подчеркнуть).

Состояние лесного насаждения, намечаемые мероприятия:

насаждение ослаблено и целесообразно провести сплошную санитарную рубку

Исполнитель работ по проведению лесопатологического обследования:

Ф.И.О. М.М.Панченко Подпись Дата составления документа 25.09.2017 Телефон 838158-23-050

ВЕДОМОСТЬ ПЕРЕЧЕТА ДЕРЕВЬЕВ

Порода: Сосна

Ступени толщины см	Количество деревьев по категориям состояния, шт.																Всего деревьев по ступеням толщины	
	I	II	III	IV		V		VI			ветровал, бурелом			аварийные деревья			шт.	в том числе подлежат рубке, %
				НЗ	З	НЗ	З	НЗ	З	О	НЗ	З	О	НЗ	З	О		
1	2	3	4	5	6	7	8	9	10	11	12	13	14	15	16	17	18	19
8																		
12											90						90	100
16											96						96	100
20											84						84	100
24											74						74	100
28											82						82	100
32											33						33	100
36											31						31	100
40 и более											9						9	100
Итого, %											100						100	100

Порода: Береза

Ступени толщины см	Количество деревьев по категориям состояния, шт.																Всего деревьев по ступеням толщины	
	I	II	III	IV		V		VI			ветровал, бурелом			аварийные деревья			шт.	в том числе подлежат рубке, %
				НЗ	З	НЗ	З	НЗ	З	О	НЗ	З	О	НЗ	З	О		
1	2	3	4	5	6	7	8	9	10	11	12	13	14	15	16	17	18	19
8																		
12											22						22	100
16											14						14	100
20											17						17	100
24											15						15	100
28											15						15	100
32											10						10	100
36																		
40 и более																		
Итого, %											100						100	100

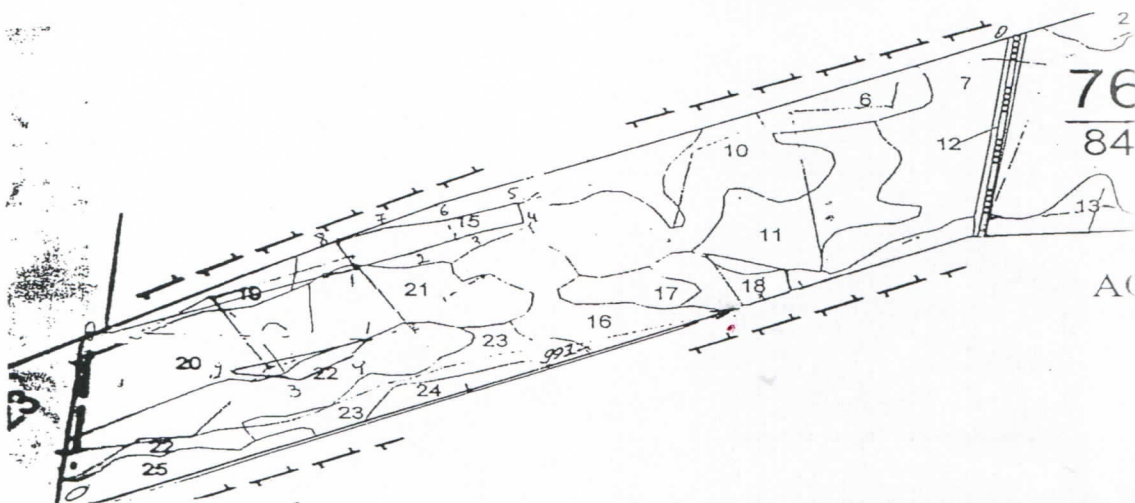
Порода:

Ступени толщины см	Количество деревьев по категориям состояния, шт.																Всего деревьев по ступеням толщины		
	I	II	III	IV		V		VI			ветровал, бурелом			аварийные деревья			шт.	в том числе подлежат рубке, %	
				НЗ	З	НЗ	З	НЗ	З	О	НЗ	З	О	НЗ	З	О			
1	2	3	4	5	6	7	8	9	10	11	12	13	14	15	16	17	18	19	
8																			
12																			
16																			
20																			
24																			
28																			
32																			
36																			
40 и более																			
Итого, %																			

Примечание: НЗ - незаселенное, З - заселенное, О - отработанное вредителями.

Абрис участка

М 1:10000






№ выдела	Ленты (круговой площадки) перечета				
	№ ленты (площадки)	длина, м	ширина, м	радиус, м	площадь, м ²
10	1			-	1,1

№ 56 19 17.1 Е 75 00 58.1

Номера точек	Координаты	Азимут	Длина, м
0-1		СВ 61	620
1-2		ЮВ 85	99
2-3		СВ 82	52
3-4		СЗ 20	126
4-5		ЮЗ 53	142
5-1		ЮВ 18	31

Условные обозначения:

-  Пробная площадь
-  Граница участка назначенного в рубку
-  Номер точки

Исполнитель работ по проведению лесопатологического обследования:

Ф.И.О. Панченко М.М. Подпись 

Дата составления документа 25.09.2017 Телефон 838158-2223-050