

УТВЕРЖДАЮ:

Первый заместитель начальника
Главного управления лесного хозяйства
Омской области



О.Н. Шаропова

Дата 01 Фев 2018

**Акт
лесопатологического обследования № 186**

лесных насаждений Калачинского лесничества (лесопарка)
Омской области
(субъект Российской Федерации)

Способ лесопатологического обследования: 1. Визуальный

2. Инструментальный

Место проведения

Участковое лесничество	Урочище (дача)	Квартал (кварталы)	Выдел (выделы)	Площадь, га
Нижнеомское сельское	Нижнеомский	32	35	1,3

Лесопатологическое обследование проведено на общей площади 1,3 га.

2. Инструментальное обследование лесного участка.*

2.1. Фактическая таксационная характеристика лесного насаждения соответствует (не соответствует) (нужное подчеркнуть) таксационному описанию. Причины несоответствия: Лесоустройство 1978 г

Ведомость лесных участков с выявленными несоответствиями таксационным описаниям приведена в приложении 1 к Акту.

2.2. Состояние насаждений: с нарушенной устойчивостью
с утраченной устойчивостью

причины повреждения:

867/устойчивый низовой пожар 4-10 летней давности средней интенсивности

Заселено (отработано) стволовыми вредителями:

Вид вредителя	Порода	Встречаемость (% заселённых деревьев)	Степень заселения лесного насаждения (слабая, средняя, сильная)

Повреждено огнём:

Вид пожара	Порода	Состояние корневых лап		Состояние корневой шейки		Подсушивание луба	
		процент повреж- дённых огнём корней	процент деревьев с данным повреж- дением	ожог корневой шейки по окружности (1/4; 2/4; 3/4; более 3/4)	процент деревьев с данным повреж- дением	по окружности (1/4; 2/4; 3/4; более 3/4)	процент деревьев с данным повреж- дением
867	береза					Более 3/4	

Поражено болезнями:

Вид болезни	Порода	Встречаемость (% поражённых деревьев)	Степень поражения лесного насаждения (слабая, средняя, сильная)

2.3. Выборке подлежит 100 % деревьев,

в том числе:

ослабленных _____ % (причины назначения) _____ ;

сильно ослабленных 10 % (причины назначения) _____ ;
867/ устойчивый низовой пожар 4-10
летней давности средней
интенсивности

усыхающих 80 % (причины назначения) _____ ;
867/ устойчивый низовой пожар 4-10
летней давности средней
интенсивности

свежего сухостоя 10 %,

в том числе: свежего ветровала _____ %;

свежего бурелома _____ %;
 старого ветровала _____ %;
 в том числе: старого бурелома _____ %;
 старого сухостоя _____ %;
 аварийных _____ %.

2.4. Полнота лесного насаждения после уборки деревьев, подлежащих рубке, составит _____ 0 _____ .
 Критическая полнота для данной категории лесных насаждений составляет _____ 0,3 _____ .

Так как Приказом Министерства природных ресурсов и экологии Российской Федерации от 18 августа 2014 года N 367 "Об утверждении Перечня лесорастительных зон Российской Федерации и Перечня лесных районов Российской Федерации" и лесохозяйственным регламентом Калачинского лесничества Омской области все леса лесничества отнесены к Западно-Сибирскому подтаежно-лесостепному району лесостепной зоны и в соответствии с подпунктом в п.2 Таблицы «Минимальные допустимые значения полноты, до которых назначаются выборочные санитарные рубки» Приказа Министерства природных ресурсов и экологии РФ №470 от 12.09.2016 г. в лесах расположенных в зеленых и лесопарковых зонах полнота составляет 0,3

ЗАКЛЮЧЕНИЕ

В соответствии с ч. 4 ст. 17 ЛК РФ « В защитных лесах сплошные рубки осуществляются в случаях, если выборочные рубки не обеспечивают замену лесных насаждений, утрачивающих свои средообразующие, водоохраные, санитарно-гигиенические, оздоровительные и иные полезные функции, на лесные насаждения, обеспечивающие сохранение целевого назначения защитных лесов и выполняемых ими полезных функций»

С целью предотвращения негативных процессов или снижения ущерба от их воздействия назначено:

Участковое лесничество	Урочище (дача)	Ква р-тал	Выдел	Площадь выдела, га	Вид мероприятия	Площадь мероприятия, га	Порода	Запас на выдел, куб. м	Крайние сроки проведения
Нижнеомское сельское	б.с Нижнеомский	32	35	1,3	ср	1,3	береза	195	2018

Ведомость перечета деревьев, назначенных в рубку, и абрис лесного участка прилагаются (приложение 2 и 3 к Акту).

Меры по обеспечению возобновления:

Создание лесных культур

Мероприятия, необходимые для предупреждения повреждения или поражения смежных насаждений:
 Мониторинг смежных насаждений

Сведения для расчёта степени повреждения:

год образования старого сухостоя _____ ;

основная причина повреждения древесины 867/устойчивый низовой пожар 4-10 летней давности
средней интенсивности

Дата проведения обследований 22.06.2017 .

Исполнитель работ по проведению лесопатологического обследования:

Ф.И.О. Епишина Д.В. Подпись 

* Раздел включается в акт в случае проведения лесопатологического обследования инструментальным способом.

Результаты проведения лесопатологического обследования лесных насаждений за июнь 20 17 г.
(месяц)

Субъект Российской Федерации Омская область . Лесничество (лесопарк) Калачинское
Участковое лесничество Нижнеомское сельское . Урочище (лесная дача) Нижнеомский

1	2	3	4	5	6	7	Таксационная характеристика лесного насаждения									17	Распределение деревьев по категориям состояния, % от запаса											Назначенные мероприятия									
							8	9	10	11	12	13	14	15	16		18	19	20	21	22	23	24	25	26	27	28	29	30	31	32	33	34				
32	35	1,3	защит	цен	1	1,3	10Б+Ос	Б	55*	16*	19*	крт	0,9*	2	150*	880			10	80	10											329	100	867	100	ссп	1,3

Показатели, не соответствующие таксационному описанию, отмечаются «*».

Исполнитель работ по проведению лесопатологического обследования:

Ф.И.О. Епишина Д.В. Подпись 

Дата составления документа 22.06.2017 . Телефон 8(38165) 2-13-61

Ведомость лесных участков с выявленными несоответствиями таксационным описаниям

Источник данных	Год проведения лесоустройства	Номер квартала	Номер выдела	Площадь выдела, га	Целевое назначение лесов	Категория защитных лесов	Номер лесопатологического выдела	Площадь лесопатологического выдела, га	Таксационная характеристика										Заложено пробных площадей		
									состав	порода	возраст, лет	средняя высота, м	средний диаметр, см	тип леса	тип условий местопроизрастания	полнота	бонитет	запас, куб. м/га	количество, шт.	общая площадь, га	
ТО	1978	32	35	1,3	защитн	ценные			8Б2Ос	Б	35	14	12	крт		0,7	2	90			
Ф	2017	32	35	1,3	защитн	ценные	1	1,3	10Б+Ос	Б	55	16	19	крт		0,9	2	150	1	1,3	

Примечание:

ТО - таксационные описания

Ф - фактическая характеристика лесного насаждения

Исполнитель работ по проведению лесопатологического обследования:

Ф.И.О. Епишина Д.В. Подпись 

Ведомость перечета деревьев, назначенных в рубку

ВРЕМЕННАЯ ПРОБНАЯ ПЛОЩАДЬ № 1

Субъект Российской Федерации _____ Омская область _____

Лесничество (лесопарк) _____ Калачинское _____ Квартал 32 . Выдел 35 .

Площадь 1,3 га, _____

Номер очага вредных организмов _____ . Размер пробной площади 1,3 га.

Таксационная характеристика:

тип леса _____ крт _____ ; состав 10Б+Ос ; возраст 55 ; бонитет 2 ;

полнота 0,9 ; запас на га 150 ; возобновление естественное .

Время и причина ослабления лесного насаждения:

867/устойчивый низовой пожар 4-10 летней давности средней интенсивности,

лесной пожар 2007 года

Тип очага вредных организмов: эпизодический, хронический (подчеркнуть).

Фаза развития очага вредных организмов: начальная, нарастания численности, собственно вспышка, кризис (подчеркнуть).

Состояние лесного насаждения, намечаемые мероприятия:

Усыхающее насаждение, требуется проведение ССР

Исполнитель работ по проведению лесопатологического обследования:

Ф.И.О. _____ Епишина Д.В. _____ Подпись _____

Дата составления документа 22.06.2017 . Телефон 8(38165) 2-13-61

Оборотная сторона

ВЕДОМОСТЬ ПЕРЕЧЕТА ДЕРЕВЬЕВ

Порода: Береза

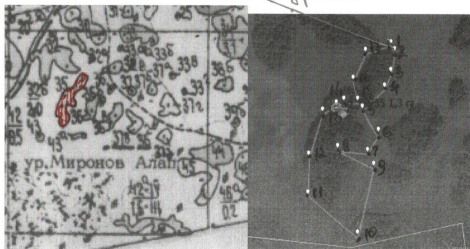
Ступени толщины см	Количество деревьев по категориям состояния, шт.																Всего деревьев по ступеням толщины		
	I	II	III	IV		V		VI			ветровал, бурелом			аварийные деревья			шт.	в том числе подлежат рубке, %	
				НЗ	З	НЗ	З	НЗ	З	О	НЗ	З	О	НЗ	З	О			
1	2	3	4	5	6	7	8	9	10	11	12	13	14	15	16	17	18	19	
8			11	87		11												109	100
12			18	136		18												172	100
16			22	170		22												214	100
20			17	121		17												155	100
24			12	86		12												110	100
28			4	28		4												36	100
32			2	15		2												19	100
36				7														7	100
40				1														1	100
44																			100
48																			100
52																			100
Итого, %			10	74		10												823	100

Порода:

Ступени толщины см	Количество деревьев по категориям состояния, шт.																Всего деревьев по ступеням толщины		
	I	II	III	IV		V		VI			ветровал, бурелом			аварийные деревья			шт.	в том числе подлежат рубке, %	
				НЗ	З	НЗ	З	НЗ	З	О	НЗ	З	О	НЗ	З	О			
1	2	3	4	5	6	7	8	9	10	11	12	13	14	15	16	17	18	19	
16				23														23	100
20				13														13	100
24				6														6	100
28				8														8	100
32				5														5	100
36				1														1	100
40				1														1	100
44																			100
48																			100
Итого, %				6														57	100

Абрис участка

M 1:10000



№ выдела	Ленты (круговой площадки) перече́та				
	№ ленты (площадки)	длина, м	ширина, м	радиус, м	площадь, га
35					1,3

Номера точек	Координаты		Румбы линий	Длина, м
0-1	N 55 24 23 35	E 74 48 58 48	ЮВ-78	4170
1-2	N 55 23 55 86	E 74 52 50 59	ЮВ-31	14
2-3	N 55 23 55 47	E 74 52 50 98	ЮЗ-9	37
3-4	N 55 23 54 27	E 74 52 50 59	ЮЗ-26	30
4-5	N 55 23 53 41	E 74 52 50 01	ЮЗ-46	54
5-6	N 55 23 52 20	E 74 52 47 77	ЮВ-30	55
6-7	N 55 23 50 89	E 74 52 49 32	ЮЗ-32	32
7-8	N 55 23 49 75	E 74 52 48 24	СЗ-87	53
8-9	N 55 23 49 97	E 74 52 45 30	ЮВ-64	69
9-10	N 55 23 48 94	E 74 52 48 89	ЮЗ-14	129
10-11	N 55 23 45 05	E 74 52 47 27	СЗ-50	116
11-12	N 55 23 47 33	E 74 52 42 25	СВ-1	66
12-13	N 55 23 49 51	E 74 52 42 33	СВ-18	81
13-14	N 55 23 52 04	E 74 52 43 68	СВ-63	45
14-15	N 55 23 52 65	E 74 52 45 90	СВ-0	26
15-16	N 55 23 52 63	E 74 52 47 29	СЗ-17	37
16-17	N 55 23 53 82	E 74 52 46 79	СВ-25	54
17-1	N 55 23 55 41	E 74 52 48 01	СВ-72	46

Условные обозначения:

- Площадь участка, назначенная под ССР

- Пробная площадь

Исполнитель работ по проведению лесопатологического обследования:

Ф.И.О.

Епицина Д.В.

Подпись

22.06.2017 .