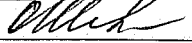


УТВЕРЖДАЮ:

Должность: Первый заместитель
начальника главного управления лесного
хозяйства Омской области

Ф.И.О. Шарапова О.Н. 

Дата 22.12.2017

Акт
лесопатологического обследования № 185

лесных насаждений Тарского лесничества (лесопарка)
Омская область
(субъект Российской Федерации)

Способ лесопатологического обследования: 1. Визуальный
2. Инструментальный

Место проведения

Участковое лесничество	Урочище (дача)	Квартал (кварталы)	Выдел (выделы)	Площадь, га
Колосовское сельское	Бывший совхоз Меркутлинский	36	13	2,2

Лесопатологическое обследование проведено на общей площади 2,2 га.

2. Инструментальное обследование лесного участка.*

2.1. Фактическая таксационная характеристика лесного насаждения соответствует (не соответствует) (нужное подчеркнуть) таксационному описанию. Причины несоответствия: Давность материалов лесоустройства 1990 года

Ведомость лесных участков с выявленными несоответствиями таксационным описаниям приведена в приложении 1 к Акту.

2.2. Состояние насаждений: с нарушенной устойчивостью
с утраченной устойчивостью

причины повреждения:

868 – Устойчивый низовой пожар 4-10 летней давности высокой интенсивности

Заселено (отработано) стволовыми вредителями:

Вид вредителя	Порода	Встречаемость (% заселённых деревьев)	Степень заселения лесного насаждения (слабая, средняя, сильная)

Повреждено огнём:

Вид пожара	Порода	Состояние корневых лап		Состояние корневой шейки		Подсушивание луба	
		процент повреждённых огнём корней	процент деревьев с данным повреждением	ожог корневой шейки по окружности (1/4; 2/4; 3/4; более 3/4)	процент деревьев с данным повреждением	по окружности (1/4; 2/4; 3/4; более 3/4)	процент деревьев с данным повреждением
868	Б			Более 3/4	100	Более 3/4	100

Поражено болезнями:

Вид болезни	Порода	Встречаемость (% поражённых деревьев)	Степень поражения лесного насаждения (слабая, средняя, сильная)

2.3. Выборке подлежит 100 % деревьев,

В том числе:

Ослабленных % (причины назначения)

Сильно ослабленных 8 % (причины назначения) 868 / Устойчивый низовой пожар высокой интенсивности

Усыхающих 22 % (причины назначения) 868 / Устойчивый низовой пожар высокой интенсивности

Свежего сухостоя 48 % (причины назначения) 868 / Устойчивый низовой пожар высокой интенсивности

Свежего ветровала % (причины назначения)

Свежего бурелома % (причины назначения)

Старого ветровала % (причины назначения)

Старого бурелома % (причины назначения)

Старого сухостоя 22 % (причины назначения) 868 / Устойчивый низовой пожар высокой интенсивности

Аварийных % (причины назначения)

2.4. Полнота лесного насаждения после уборки деревьев, подлежащих рубке, составит 0,0.
Критическая полнота для данной категории лесных насаждений составляет 0,3.

ЗАКЛЮЧЕНИЕ

С целью предотвращения негативных процессов или снижения ущерба от их воздействия назначено:

Участковое лесничество	Урочище (дача)	Квартал	Выдел	Площадь выдела, га	Вид мероприятия	Площадь мероприятия, га	Порода	Запас на выдел, куб. м	Крайние сроки проведения
Колосовское сельское	Бывший совхоз Меркутлинский	36	13	2,2	СРС	2,2	Б	374	2018

Ведомость перечета деревьев, назначенных в рубку, и абрис лесного участка прилагаются (приложение 2 и 3 к Акту).

Меры по обеспечению возобновления:

Естественное возобновление

Мероприятия, необходимые для предупреждения повреждения или поражения смежных насаждений:
Наблюдение за лесопатологическим состоянием смежных насаждений

Сведения для расчёта степени повреждения:

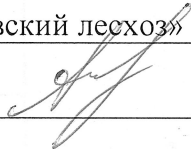
год образования старого сухостоя 2013 ;

868 – Устойчивый низовой пожар 4-10 летней давности
основная причина повреждения древесины сти высокой интенсивности

Дата проведения обследований 15.09.2017.

Исполнитель работ по проведению лесопатологического обследования:

Должность Заместитель директора САУ «Колосовский лесхоз»

Ф.И.О. Апиисов Р.Е. Подпись 

* Раздел включается в акт в случае проведения лесопатологического обследования инструментальным способом.

Ведомость лесных участков с выявленными несоответствиями таксационным описаниям

Источник данных	Год проведения лесоустройства	Номер квартала	Номер выдела	Площадь выдела, га	Целевое назначение лесов	Категория защитных лесов	Номер лесопатологического выдела	Площадь лесопатологического выдела, га	Таксационная характеристика										Заложено пробных площадей		
									состав	порода	возраст, лет	средняя высота, м	средний диаметр, см	тип леса	тип условий местопрорастания	полнота	бонитет	запас, куб. м/га	количество, шт.	общая площадь, га	
ТО	1990	36	13	2,2	эксплуат.				10Б	Б	40	16	16	КВ		0,6	2	220			
Ф	2017	36	13	2,2	эксплуат.		1	2,2	10Б+Ос	Б Ос	55 60	21 24	27 34	КВ		0,7	2	170	1	2,2	

Примечание:

ТО - таксационные описания

Ф - фактическая характеристика лесного насаждения

Исполнитель работ по проведению лесопатологического обследования:

Должность Заместитель директора САУ "Колосовский лесхоз"


Ф.И.О. Аписов Р.Е. Подпись 

Результаты проведения лесопатологического обследования лесных насаждений за сентябрь 20 17 г.
(месяц)

Субъект Российской Федерации Омская область . Лесничество (лесопарк) Тарское
Участковое лесничество Колосовское сельское . Урочище (лесная дача) бывший совхоз Меркутлинский

Номер квартала	Номер выдела	Площадь выдела, га	Целевое назначение лесов	Категория защитных лесов	Номер лесопатологического выдела	Площадь лесопатологического выдела, га	Таксационная характеристика лесного насаждения							число деревьев на пробе, шт.	Распределение деревьев по категориям состояния, % от запаса										Признаки поврежденная деревья	Доля поврежденных деревьев, %	Причина ослабления, поврежденная	Подожки рубке, %	Назначенные мероприятия				
							состав	порода	возраст	средняя высота, м	средний диаметр, см	тип леса	полнота		бонитет	запас, куб. м/га	без признаков ослабления	ослабленные	сильно ослабленные	усыхающие	свежий сухостой	старый сухостой	свежий ветровал	старый ветровал					свежий бурелом	старый бурелом	аварийные деревья	вид	площадь, га
1	2	3	4	5	6	7	8	9	10	11	12	13	14	15	16	17	18	19	20	21	22	23	24	25	26	27	28	29	30	31	32	33	34
36	13	2,2	эксплуат.		1	2,2	10Б	Б	55*	21*	27*	КВ	0,7*	2	170*	615			8	22	48	22					316	100	868	100	ССР	2,2	

Показатели, не соответствующие таксационному описанию, отмечаются «*».
Исполнитель работ по проведению лесопатологического обследования:

Должность Заместитель директора САУ "Колосовский лесхоз"
Ф.И.О. Аписов Р.Е. Подпись 
Дата составления документа 13.12.2017 Телефон 8-381-60-21-8-10

Ведомость перечета деревьев, назначенных в рубку

ВРЕМЕННАЯ ПРОБНАЯ ПЛОЩАДЬ № 1

Субъект Российской Федерации Омская область

Лесничество (лесопарк) Тарское . Квартал 36 . Выдел 13 .

Площадь 2,2 га, _____ .

Номер очага вредных организмов _____ . Размер пробной площади 2,2 га.

Таксационная характеристика:

тип леса КВ ; состав 10Б+Ос ; возраст 55 ; бонитет 2 ;

полнота 0,7 ; запас на га 170 ; возобновление отсутствует .

Время и причина ослабления лесного насаждения:

868 - Устойчивый низовой пожар 4-10 летней давности высокой интенсивности в 2010 году

Тип очага вредных организмов: эпизодический, хронический (подчеркнуть).

Фаза развития очага вредных организмов: начальная, нарастания численности, собственно вспышка, кризис (подчеркнуть).

Состояние лесного насаждения, намечаемые мероприятия:

Санитарное состояние насаждение - погибшее.

Насаждение погибло в результате устойчивого низового пожара 4-10 летней давности высокой интенсивности

Требуется сплошная санитарная рубка, так как полнота насаждения, после уборки деревьев, подлежащих рубке, ниже критической полноты для данного насаждения

Исполнитель работ по проведению лесопатологического обследования:

Должность Заместитель директора САУ "Колосовский лесхоз"

Ф.И.О. Апиисов Р.Е. Подпись 

Дата составления документа 13.12.2017 Телефон 8-38160-21-8-10

ВЕДОМОСТЬ ПЕРЕЧЕТА ДЕРЕВЬЕВ

Порода: Береза

Ступени толщины см	Количество деревьев по категориям состояния, шт.																Всего деревьев по ступеням толщины	
	I	II	III	IV		V		VI			ветровал, бурелом			аварийные деревья			шт.	в том числе подлежат рубке, %
				НЗ	З	НЗ	З	НЗ	З	О	НЗ	З	О	НЗ	З	О		
1	2	3	4	5	6	7	8	9	10	11	12	13	14	15	16	17	18	19
12			2	5		13		6									26	100
16			7	19		43		21									90	100
20			8	21		47		20									96	100
24			13	30		36		31									110	100
28			12	27		40		26									105	100
32			6	13		55		10									84	100
36			3	10		24		8									45	100
40				3		16		5									24	100
44				1		12		3									16	100
48						3		2									5	100
52				1													1	100
56																		
Итого, %			8	22		48		22									100	100

Порода: Осина

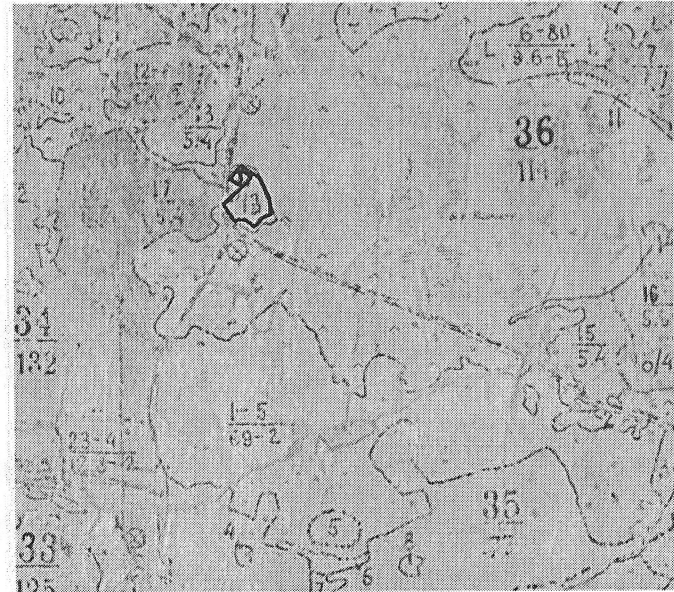
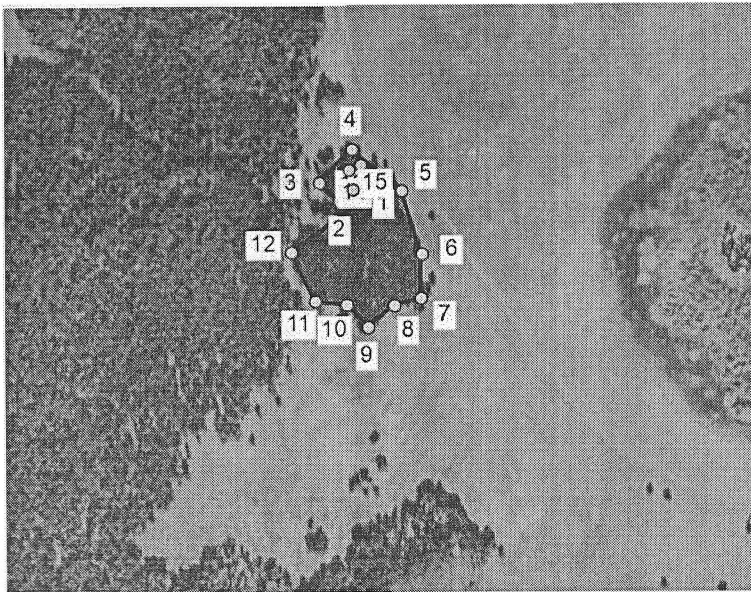
Ступени толщины см	Количество деревьев по категориям состояния, шт.																Всего деревьев по ступеням толщины	
	I	II	III	IV		V		VI			ветровал, бурелом			аварийные деревья			шт.	в том числе подлежат рубке, %
				НЗ	З	НЗ	З	НЗ	З	О	НЗ	З	О	НЗ	З	О		
1	2	3	4	5	6	7	8	9	10	11	12	13	14	15	16	17	18	19
12				1													1	100
16																		
20																		
24																		
28																		
32				1		2		1									4	100
36						2											2	100
40				1		1		1									3	100
44																		
48						1		1									2	100
52				1													1	100
56																		
Итого, %				31		46		23									100	100

Примечание: НЗ - незаселенное, З - заселенное, О - отработанное вредителями.

Абрис участка

М 1:10000

М 1:25000



№ выдела	Ленты (круговой площадки) перече́та				
	№ ленты (площадки)	длина, м	ширина, м	радиус, м	площадь, га
13					2,2

Номера точек	Координаты	Румбы линий °	Длина, м
1-2	N56°14'09" E072°54'11"	ЮЗ 36	24
2-3	N56°14'08" E072°54'10"	СЗ 60	36
3-4	N56°14'09" E072°54'08"	СВ 31	63
4-5	N56°14'10" E072°54'11"	ЮВ 62	85
5-6	N56°14'08" E072°54'14"	ЮВ 30	88
6-7	N56°14'06" E072°54'16"	ЮВ 11	58
7-8	N56°14'04" E072°54'16"	ЮЗ 61	36
8-9	N56°14'04" E072°54'14"	ЮЗ 37	45
9-10	N56°14'03" E072°54'12"	СЗ 56	41
10-11	N56°14'04" E072°54'10"	ЮЗ 83	42
11-12	N56°14'04" E072°54'08"	СЗ 38	72
12-13	N56°14'06" E072°54'06"	СВ 41	147
13-14	N56°14'09" E072°54'13"	СЗ 55	40
14-15	N56°14'10" E072°54'11"	ЮЗ 53	16
15-1	N56°14'09" E072°54'10"	ЮВ 24	26

Условные обозначения: - границы участка
1,2 - номера точек
□ - пробная площадь

Исполнитель работ по проведению лесопатологического обследования:

Должность Заместитель директора САУ «Колосовский лесхоз»
 Ф.И.О. Аписов Р.Е. Подпись
 Дата составления документа 13.12.2017 Телефон 8-38160-21-8-10

АДРЕСОВОЙ "ЧЕРКУТЯНСКАЯ" КВАРТАЛ ПЛОЩАДИ ВОССТАНАВИТЕЛЬНАЯ РАБОТА НА ПЛОЩАДИ ВОССТАНАВИТЕЛЬНАЯ РАБОТА

ПОЧВЫ СЕРЫЕ ОСОДОБЛЕННЫЕ, СРЕДНЕСУГЛИНИСТЫЕ, СВЕЖИЕ

1 16 Б 30 15 14 3 2 2 КВ 0 10 2 1

ПОЧВЫ СЕРЫЕ ОСОДОБЛЕННЫЕ, СРЕДНЕСУГЛИНИСТЫЕ, СВЕЖИЕ

1 21 Б 55 21 20 0 3 2 КВ 0 200 504 274 2

ПОЧВЫ СЕРЫЕ ОСОДОБЛЕННЫЕ, СРЕДНЕСУГЛИНИСТЫЕ, СВЕЖИЕ

1 14 Б 30 14 12 3 2 2 КВ 7 9 15 13

ПОЧВЫ СЕРЫЕ ОСОДОБЛЕННЫЕ, СРЕДНЕСУГЛИНИСТЫЕ, СВЕЖИЕ

1 18 Б 55 19 24 0 3 2 КВ 7 15 8 6 2

ПОЧВЫ СЕРЫЕ ОСОДОБЛЕННЫЕ, СРЕДНЕСУГЛИНИСТЫЕ, СВЕЖИЕ

1 16 Б 40 16 16 4 2 2 КВ 0 10 22 22

ПОЧВЫ СЕРЫЕ ОСОДОБЛЕННЫЕ, СРЕДНЕСУГЛИНИСТЫЕ, СВЕЖИЕ

1 12 Б 25 12 12 3 2 2 КВ 5 3 2 2

ПОЧВЫ СЕРЫЕ ОСОДОБЛЕННЫЕ, СРЕДНЕСУГЛИНИСТЫЕ, СВЕЖИЕ

1 13 Б 25 12 10 3 2 2 КВ 3 6 32 26

ПОЧВЫ СЕРЫЕ ОСОДОБЛЕННЫЕ, СРЕДНЕСУГЛИНИСТЫЕ, СВЕЖИЕ

1 16 Б 45 16 16 5 2 3 ЛВ 8 13 77 77

ПОЧВЫ СЕРЫЕ ОСОДОБЛЕННЫЕ, СРЕДНЕСУГЛИНИСТЫЕ, СВЕЖИЕ

1 16 Б 45 16 16 5 2 3 ЛВ 8 13 77 77

ПОЧВЫ СЕРЫЕ ОСОДОБЛЕННЫЕ, СРЕДНЕСУГЛИНИСТЫЕ, СВЕЖИЕ

8 Ю Мерседес ГМН (СЕВ)
 Р.П. 10187
 Р.П. 2002
 М. 84
 1861 ш 8450

Утверждаю Матлаховский Андрей
Тарское лесничество - и.о. начальника
(должность)

И.Т. Дроздов

(Фамилия, имя, отчество)

М.П.



Акт № Э

несоответствия данных государственного лесного реестра 18.09.2017 к его обследованию

с. Колосовка
(населенный пункт)

18 сентября 2017
(дата)

Заместитель директор САУ «Колосовский лесхоз» Апиисов Рустам Едылович
(Ф.И.О., должности и наименования организаций лиц, проводивших обследование)

Начальник мастерского участка САУ «Колосовский лесхоз» Карпов Евгений Александрович

Ведущий специалист отдела Тарское лесничество Бозиленко Вячеслав Сергеевич

провели натурное обследование лесного участка, в целях:

определения соответствия фактических таксационных характеристик лесного насаждения таксационному описанию

При обследовании уточнены данные лесного реестра и установлено:

1. Участок расположен в лесах Тарского лесничества,
в кварталах № 36 выделах 13

Субъект Российской Федерации Омская область

Муниципальный район Колосовский

1. Подразделение лесов по целевому назначению Эксплуатационные

2. Категория защитных лесов -

3. Общая площадь участка 2,2 га,

в том числе:

лесных земель 2,2 га

из них: покрытых лесной растительностью 2,2 га

не покрытых лесом 0,0 га

в том числе несомкнувшихся лесных культур 0,0 га

нелесных земель 0,0 га

из них: пашни 0,0 га

сенокосов 0,0 га

пастбищ 0,0 га

вод 0,0 га

прочих земель 0,0 га.

4. Таксационное описание по материалам государственного лесного реестра:

Наименование лесничества	№ квартала	№ выдела	Площадь, га	Состав насаждения	Класс возраста ----- возраст, лет	Бонитет	Полнота	Общий запас древесины, куб. м
Тарское	36	13	2,2	10Б	40	2	0,6	480
Итого								

5. Таксационное описание по результатам обследования

Наименование лесничества	№ квартала	№ выдела	Площадь, га	Состав насаждения	Класс возраста ----- возраст, лет	Бонитет	Полнота	Общий запас древесины, куб. м
Тарское	36	13	2,2	10Б+Ос	55	2	0,7	380
Итого								

6. Участок не имеет _____ особо защитное значение, выражающееся в следующем:
(имеет или не имеет)

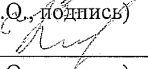
7. Лесохозяйственные особенности участка Насаждение погубло в результате устойчивого низового пожара 4-10 летней давности высокой интенсивности на площади 2,2 га

8. При составлении акта сделаны следующие замечания и предложения


Лица, проводившие обследование:

Р.Е. Апиисов 

(Ф.И.О., подпись)

Е.А. Карпов 

(Ф.И.О., подпись)

В.С. Бозиленко 

(Ф.И.О., подпись)