

УТВЕРЖДАЮ:

Должность первый заместитель начальника
Главного управления лесного хозяйства Омской области
Ф.И.О. Шарапова О.Н.
Дата 11.10.2017 г.

**Акт
лесопатологического обследования № 184**

лесных насаждений Омского лесничества (лесопарка)
Омской области (субъект Российской Федерации)

Способ лесопатологического обследования:

1. Визуальный

2. Инструментальный

Место проведения

| Участковое лесничество | Урочище (дача) | Квартал (кварталы) | Выдел (выделы) | Площадь, га |
|------------------------|----------------|-----------------------|-------------------|-------------|
| Подгородное | | 12 | 38 | 0,1 |
| | | | | |
| | | | | |
| | | | | |

Лесопатологическое обследование проведено на общей площади 0,1 га.

2. Инструментальное обследование лесного участка.

2.1. Фактическая таксационная характеристика лесного насаждения соответствует таксационному описанию.

Причины несоответствия:

Ведомость лесных участков с выявленными несоответствиями таксационным описаниям приведена в приложении 1 к Акту.

2.2. Состояние насаждений: **с нарушенной устойчивостью**
с утраченной устойчивостью

| |
|---|
| |
| V |

Причины повреждения: Устойчивый низовой пожар 4-10 летней давности высокой интенсивности

Заселено (отработано) стволовыми вредителями:

| Вид вредителя | Порода | Встречаемость в насаждении (% заселенных (отработанных) деревьев) | Степень заселения (слабая, средняя, сильная) по насаждению |
|---------------|--------|---|--|
| 1 | 2 | 3 | 4 |
| | | | |
| | | | |
| | | | |
| | | | |
| | | | |
| | | | |

Повреждено огнем:

| Порода | Вид пожара | Состояние корневых лап | | Состояние корневой шейки | | Подсушивание луба | |
|--------|---|-----------------------------|----------------------------------|--|----------------------------------|-------------------------------------|----------------------------------|
| | | % поврежденных огнем корней | % деревьев с данным повреждением | корневой шейки по окружности (1/4, 2/4, 3/4, >3/4) | % деревьев с данным повреждением | по окружности (1/4, 2/4, 3/4, >3/4) | % деревьев с данным повреждением |
| Б | Устойчивый низовой пожар 4-10 летней давности высокой интенсивности | | | | | более 3/4 | 100 |
| | | | | | | | |
| | | | | | | | |
| | | | | | | | |
| | | | | | | | |
| | | | | | | | |
| | | | | | | | |
| | | | | | | | |
| | | | | | | | |
| | | | | | | | |

Поражено болезнями:

| Вид болезни | Порода | Встречаемость в насаждении (% зараженных деревьев) | Степень заражения по насаждению (слабая, средняя, сильная) |
|-------------|--------|--|--|
| | | | |
| | | | |
| | | | |
| | | | |
| | | | |

2.3. Выборке подлежит 100 % деревьев,

в том числе:

| | | | |
|--------------------|-------|----------------------|---------|
| ослабленных | 0 % | (причины назначения) | _____ ; |
| сильно ослабленных | 0 % | (причины назначения) | _____ ; |
| усыхающих | 100 % | (причины назначения) | _____ ; |
| свежего сухостоя | 0 %; | | _____ ; |
| свежего ветровала | 0 %; | | _____ ; |
| свежего бурелома | 0 %; | | _____ ; |
| старого ветровала | 0 %; | | _____ ; |
| старого бурелома | 0 %; | | _____ ; |
| старого сухостоя | 0 %; | | _____ ; |
| аварийных | 0 %. | | _____ ; |

2.4. Полнота насаждения после уборки деревьев, подлежащих рубке, составит 0,0
Критическая полнота для данной категории насаждений составляет 0,3

ЗАКЛЮЧЕНИЕ

С целью предотвращения негативных процессов или снижения ущерба от их воздействия назначено:

| Участковое лесничество | Урочище (дача) | Квартал | Выдел | Площадь выдела, га | Вид мероприятия | Площадь мероприятия, га | Порода | Запас на выдел, куб.м | Крайние сроки проведения |
|------------------------|----------------|---------|-------|--------------------|-----------------|-------------------------|--------|-----------------------|--------------------------|
| Подгородное | | 12 | 38 | 0,1 | ССР | 0,1 | Б | 7,0 | 2018 |
| | | | | | | | | | |
| | | | | | | | | | |
| | | | | | | | | | |

Ведомость перечета деревьев, назначенных в рубку, и абрис лесного участка прилагаются (приложение 2 и 3 к Акту).

Меры по обеспечению возобновления:

Создание лесных культур хозяйственно-ценных пород в течение двух лет после рубки в соответствии с проектом лесовосстановления

Мероприятия, необходимые для предупреждения заражения или повреждения смежных насаждений:

Сжигание, мульчирование или вывоз порубочных остатков и захламленности в места переработки древесины
Включение смежных насаждений в план ЛПО визуальным способом

Сведения для расчета степени повреждения:

год образования старого сухостоя

основная причина повреждения древесины

Устойчивый низовой пожар 4-10 летней давности высокой интенсивности

Дата проведения обследований 17.07.2017

Исполнитель работ по проведению лесопатологического обследования

ФИО Грищенко В.В.

Подпись _____

* Раздел включается в акт в случае проведения лесопатологического обследования инструментальным способом

Ведомость лесных участков с выявленными несоответствиями таксационным описаниям

| Источник данных | Год проведения лесустройства | Номер квартала | Номер выдела | Площадь выдела, га | Целевое назначение лесов | Категория защитных лесов | Номер лесопатологического выдела | Площадь лесопатологического выдела, га | Таксационная характеристика | | | | | | | | | | | Заложено пробных площадей | | | |
|-----------------|------------------------------|----------------|--------------|--------------------|--------------------------|--------------------------|----------------------------------|--|-----------------------------|--------|--------------|-------------------|---------------------|----------|-------------|--------------------|---------|---------|-----------------|---------------------------|-------------------|-----|--|
| | | | | | | | | | состав | порода | возраст, лет | средняя высота, м | средний диаметр, см | тип леса | тип условий | местопроизрастания | полнота | фонитет | запас, куб.м/га | количество, шт. | общая площадь, га | | |
| ТО | 2009 | 12 | 38 | 0,1 | Защитные | Зеленые зоны | | | 10Б | Б | 90 | 19 | 36 | Рт | | | | 0,4 | 3 | 80 | 1 | 0,1 | |
| Ф | 2017 | 12 | 38 | 0,1 | Защитные | Зеленые зоны | | | 10Б | Б | 90 | 18 | 22 | Рт | | | | 0,4 | 3 | 70 | | | |
| | | | | | | | | | | | | | | | | | | | | | | | |
| | | | | | | | | | | | | | | | | | | | | | | | |
| | | | | | | | | | | | | | | | | | | | | | | | |
| | | | | | | | | | | | | | | | | | | | | | | | |
| | | | | | | | | | | | | | | | | | | | | | | | |
| | | | | | | | | | | | | | | | | | | | | | | | |

Примечание:

ТО - таксационные описания

Ф - фактическая характеристика лесного насаждения

Исполнитель работ по проведению лесопатологического обследования:

ФИО Гриценко В.В.

Подпись



ВЕДОМОСТЬ ПЕРЕЧЕТА ДЕРЕВЬЕВ

Порода:

Б

| Ступени толщины, см | Количество деревьев по категориям состояния, шт. | | | | | | | | | | | | | | | | Всего деревьев по ступеням толщины | |
|------------------------|--|-----|-----|-------|-----|-----|-----|-----|-----|-----|-------------------|-----|-----|----------------------|-----|-----|---------------------------------------|-------------------------------------|
| | I | II | III | IV | | V | | VI | | | ветровал, бурелом | | | аварийные деревья | | | шт. | в том числе подлежат рубке, % |
| | | | | НЗ | З | НЗ | З | НЗ | З | О | НЗ | З | О | НЗ | З | О | | |
| 1 | 2 | 3 | 4 | 5 | 6 | 7 | 8 | 9 | 10 | 11 | 12 | 13 | 14 | 15 | 16 | 17 | 18 | 19 |
| 8 | | | | 2 | | | | | | | | | | | | | 2 | 100,0 |
| 12 | | | | | | | | | | | | | | | | | | |
| 16 | | | | 8 | | | | | | | | | | | | | 8 | 100,0 |
| 20 | | | | 4 | | | | | | | | | | | | | 4 | 100,0 |
| 24 | | | | 1 | | | | | | | | | | | | | 1 | 100,0 |
| 28 | | | | 1 | | | | | | | | | | | | | 1 | 100,0 |
| 32 | | | | 1 | | | | | | | | | | | | | 1 | 100,0 |
| 36 | | | | 1 | | | | | | | | | | | | | 1 | 100,0 |
| 40 | | | | 2 | | | | | | | | | | | | | 2 | 100,0 |
| 44 | | | | | | | | | | | | | | | | | | |
| 48 | | | | | | | | | | | | | | | | | | |
| 52 | | | | | | | | | | | | | | | | | | |
| 56 | | | | | | | | | | | | | | | | | | |
| 60 и более | | | | | | | | | | | | | | | | | | |
| Итого, шт. | 0 | 0 | 0 | 20 | 0 | 0 | 0 | 0 | 0 | 0 | 0 | 0 | 0 | 0 | 0 | 0 | 20 | 100,0 |
| Запас, куб. м | 0,0 | 0,0 | 0,0 | 6,9 | 0,0 | 0,0 | 0,0 | 0,0 | 0,0 | 0,0 | 0,0 | 0,0 | 0,0 | 0,0 | 0,0 | 0,0 | 6,92 | 100,0 |
| Итого, % | 0,0 | 0,0 | 0,0 | 100,0 | 0,0 | 0,0 | 0,0 | 0,0 | 0,0 | 0,0 | 0,0 | 0,0 | 0,0 | 0,0 | 0,0 | 0,0 | 100,0 | 100,0 |

Порода:

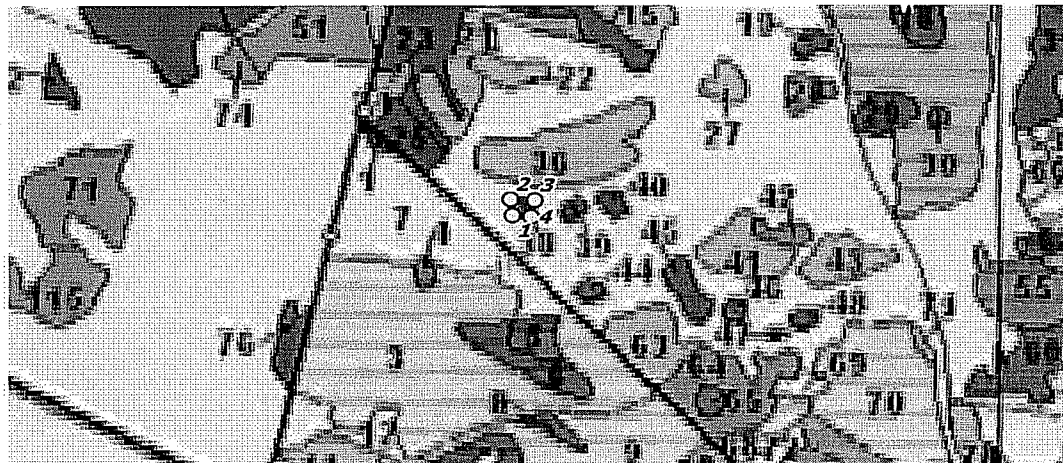
| Ступени толщины, см | Количество деревьев по категориям состояния, шт. | | | | | | | | | | | | | | | | Всего деревьев по ступеням толщины | |
|------------------------|--|----|-----|----|---|----|---|----|----|----|-------------------|----|----|----------------------|----|----|---------------------------------------|-------------------------------------|
| | I | II | III | IV | | V | | VI | | | ветровал, бурелом | | | аварийные деревья | | | шт. | в том числе подлежат рубке, % |
| | | | | НЗ | З | НЗ | З | НЗ | З | О | НЗ | З | О | НЗ | З | О | | |
| 1 | 2 | 3 | 4 | 5 | 6 | 7 | 8 | 9 | 10 | 11 | 12 | 13 | 14 | 15 | 16 | 17 | 18 | 19 |
| 8 | | | | | | | | | | | | | | | | | | |
| 12 | | | | | | | | | | | | | | | | | | |
| 16 | | | | | | | | | | | | | | | | | | |
| 20 | | | | | | | | | | | | | | | | | | |
| 24 | | | | | | | | | | | | | | | | | | |
| 28 | | | | | | | | | | | | | | | | | | |
| 32 | | | | | | | | | | | | | | | | | | |
| 36 | | | | | | | | | | | | | | | | | | |
| 40 | | | | | | | | | | | | | | | | | | |
| 44 | | | | | | | | | | | | | | | | | | |
| 48 | | | | | | | | | | | | | | | | | | |
| 52 | | | | | | | | | | | | | | | | | | |
| 56 | | | | | | | | | | | | | | | | | | |
| 60 и более | | | | | | | | | | | | | | | | | | |
| Итого, шт. | | | | | | | | | | | | | | | | | | |
| Запас, куб. м | | | | | | | | | | | | | | | | | | |
| Итого, % | | | | | | | | | | | | | | | | | | |

Примечание:

НЗ – незаселенное, З – заселенное стволовыми вредителями, О – отработанное вредителями

Абрис участка

М 1:10 000



| № выдела | Ленты (круговой площадки) перечёта | | | | площадь, га |
|----------|------------------------------------|----------|-----------|-----------|-------------|
| | № ленты (площадки) | длина, м | ширина, м | радиус, м | |
| 38 | | | | | 0,1 |
| | | | | | |
| | | | | | |

| пп | Широта, ° | Долгота, ° | Линии | Румбы | Длина, м |
|----|-----------|------------|-------|-----------|----------|
| 1 | 55.16299 | 73.5291 | 1-2 | СВ 50°15' | 12.4 |
| 2 | 55.16308 | 73.52921 | 2-3 | СВ 89°18' | 19.2 |
| 3 | 55.16308 | 73.52951 | 3-4 | ЮЗ 12°47' | 13.5 |
| 4 | 55.16296 | 73.52949 | 4-1 | СЗ 86°22' | 24.6 |

Условные обозначения:

○ Угловые точки ■ ■ Лента перечёта □ Границы участка

Исполнитель работ по проведению лесопатологического обследования:

ФИО Грищенко В.В.

Дата составления документа

10.10.2017

Подпись

Телефон

8 (3812) 37-76-79