

Приложение 2
к приказу Минприроды России
от 16.09.2016 № 480

Форма

УТВЕРЖДАЮ:

Первый заместитель начальника
Главного управления лесного хозяйства
Омской области



О.Н. Шаропова

Дата 05 ФЕВ 2018

Акт
лесопатологического обследования № 184

лесных насаждений Исилькульского лесничества (лесопарка)
Омская область
(субъект Российской Федерации)

Способ лесопатологического обследования: 1. Визуальный
2. Инструментальный

Место проведения

Участковое лесничество	Урочище (дача)	Квартал (кварталы)	Выдел (выдели)	Площадь, га
Исилькульское сельское	Медвежинское с/п	38	108	10,7

Лесопатологическое обследование проведено на общей площади 10,7 га.

2. Инструментальное обследование лесного участка.*

2.1. Фактическая таксационная характеристика лесного насаждения соответствует (не соответствует) (нужное подчеркнуть) таксационному описанию. Причины несоответствия:

Лесоустройство отсутствует. Леса, ранее находившиеся во владении сельскохозяйственных организаций, не входившие в состав бывших сельских лесхозов, были устроены частично, материалы не сохранились. (Лесохозяйственный регламент Исыкульского лесничества п.4)

Ведомость лесных участков с выявленными несоответствиями таксационным описаниям приведена в приложении 1 к Акту.

2.2. Состояние насаждений: с нарушенной устойчивостью
с утраченной устойчивостью

причины повреждения: 868 / Устойчивый низовой пожар 10 летней давности высокой интенсивности.

Заселено (отработано) стволовыми вредителями:

Вид вредителя	Порода	Встречаемость (% заселённых деревьев)	Степень заселения лесного насаждения (слабая, средняя, сильная)

Повреждено огнём:

Вид пожара	Порода	Состояние корневых лап		Состояние корневой шейки		Подсушивание луба	
		процент повреждённых огнём корней	процент деревьев с данным повреждением	ожог корневой шейки по окружности (1/4; 2/4; 3/4; более 3/4)	процент деревьев с данным повреждением	по окружности (1/4; 2/4; 3/4; более 3/4)	процент деревьев с данным повреждением
868	Б	-	-	Более 3/4	100	-	-

Поражено болезнями:

Вид болезни	Порода	Встречаемость (% поражённых деревьев)	Степень поражения лесного насаждения (слабая, средняя, сильная)

2.3. Выборке подлежит 100 % деревьев,

в том числе:

ослабленных _____ % (причины назначения) _____;

сильно ослабленных _____ % (причины назначения) _____;

усыхающих 20 % (причины назначения) 868 / Устойчивый низовой пожар 10 летней давности высокой интенсивности;

свежего сухостоя 70 % (причины назначения) 868 / Устойчивый низовой пожар 10 летней давности высокой интенсивности.

в том числе: свежего ветровала _____ %;

свежего бурелома _____ %;

старого ветровала _____ %;

в том числе: старого бурелома _____ %;

старого сухостоя 10 % (причины назначения) 868 / Устойчивый низовой пожар 10 летней давности высокой интенсивности.

аварийных _____ %.

2.4. Полнота лесного насаждения после уборки деревьев, подлежащих рубке, составит 0.
Критическая полнота для данной категории лесных насаждений составляет 0,3.

Так как по лесохозяйственному регламенту Исилькульского лесничества Омской области все леса отнесены к Западно-Сибирскому подтаежно-лесостепному району лесостепной зоны и в соответствии с подпунктом в п. 3 Таблицы «Минимальные допустимые значения полноты, до которых назначаются выборочные санитарные рубки» Приказа Министерства природных ресурсов и экологии РФ № 470 от 12.09.2016г. в лесах расположенных в пустынных полупустынных, лесостепных, лесотундровых зонах, степях, горах не лимитируются для пустынных, полупустынных и малолесных горных территориях. **В остальных случаях – 0,3 для всех пород.**

ЗАКЛЮЧЕНИЕ:

В соответствии с ч. 4 ст 17 ЛК РФ « В защитных лесах сплошные рубки осуществляются в случаях, если выборочные рубки не обеспечивают замену лесных насаждений, утрачивающих свои средообразующие, водоохранные, санитарно-гигиенические, оздоровительные и иные полезные функции, на лесные насаждения, обеспечивающие сохранение целевого назначения защитных лесов и выполняемых ими полезных функций»

С целью предотвращения негативных процессов или снижения ущерба от их воздействия назначено:

Участковое лесничество	Урочище (дача)	Квартал	Выдел	Площадь выдела, га	Вид мероприятия	Площадь мероприятия, га	Порода	Запас на выдел, куб. м	Крайние сроки проведения
Исилькульское сельское	Медвежинское с/п	38	108	10,7	ССР	10,7	Б	642	2018г.

Ведомость перечета деревьев, назначенных в рубку, и абрис лесного участка прилагаются (приложение 2 и 3 к Акту).

Меры по обеспечению возобновления: Создание лесных культур

Мероприятия, необходимые для предупреждения повреждения или поражения смежных насаждений: Мониторинг смежных насаждений

Сведения для расчёта степени повреждения:

год образования старого сухостоя 2014г. ;

основная причина повреждения древесины 868 / Устойчивый низовой пожар 10 летней давности высокой интенсивности

Дата проведения обследований 05.09.2017 .

Исполнитель работ по проведению лесопатологического обследования:
Инженер по лесосырьевым ресурсам САУ «Исилькульский лесхоз»

Ф.И.О. С.С. Пуненко Подпись С.С. Пуненко

Результаты проведения лесопатологических обследований лесных насаждений за октябрь 2017 г.

(месяц)

Субъект Российской Федерации Омская область Лесничество (лесопарк) Исилькульское
/частковое лесничество Исилькульское сельское Урочище (лесная дача) Медвежинское сельское поселение

Номер квартала	Номер выдела	Площадь выдела, га	Целевое назначение лесов	Категория защитных лесов	Номер лесопатологического выдела	Площадь лесопатологического выдела, га	Таксационная характеристика лесного насаждения										Число деревьев на пробе, шт.	Распределение деревьев по категориям состояния, % от запаса										Доля повреждённых деревьев, %	Причина ослабления, повреждения	Подлежит рубке, %	Рекоменд у-емье мероприя -тия			
							состав	порода	возраст	средняя высота, м	средний диаметр, см	тип леса	полнота	бонитет	запас, куб. м/га	без признаков ослабления		ослабленные	сильно ослабленные	усыхающие	свежий сухой	старый сухой	свежий ветровал	старый ветровал	свежий бурелом	старый бурелом	аварийные деревья				вид	площадь, га		
1	2	3	4	5	6	7	8	9	10	11	12	13	14	15	16	17	18	19	20	21	22	23	24	25	26	27	28	29	30	31	32	33	34	
38	108	10,7	3	ЛС*	б/н	10,7	10Б+Ос	Б	55	17	22	рт	0,4	3	60	100				20	70	10												

ЛС* - леса, расположенные в полупустынных, лесостепных, лесоступенчатых зонах, степях, горах

По лесохозяйственному регламенту Исилькульского лесничества Омской области все леса отнесены к Западно-Сибирскому подтаёжно-лесостепному району лесостепной зоны.

Примечание – Показатели, не соответствующие таксационному описанию отмечаются «*»

Исполнитель работ по проведению лесопатологических обследований:

Инженер по л/с ресурсам

ФИО С.С. Пуненко Подпись 

Дата составления документа 05.09.2017 . Телефон 8-38173-20-161

Ведомость лесных участков с выявленными несоответствиями таксационным описаниям

Источник данных	Год проведения лесоустройства	Номер квартала	Номер выдела	Площадь выдела, га	Целевое назначение лесов	Категория защитных лесов	Номер лесопатологического выдела	Площадь лесопатологического выдела, га	Таксационная характеристика										Заложено пробных площадей				
									состав	порода	возраст, лет	средняя высота, м	средний диаметр, см	тип леса	ТУМ	полнота	болитет	запас, куб/га	количество, шт.	общая площадь, га			
ТО	-	-	-	-	-	-	-	-	-	-	-	-	-	-	-	-	-	-	-	-	-	-	-
Ф	2017	38	108	10,7	3	ЛС*	б/н	10,7	10Б+Ос	Б	55	17	22	рт		0,4	3	60	1			10,7	

ЛС* - леса, расположенные в полупустынных, лесостепных, лесотундровых зонах, степях, горах

По лесохозяйственному регламенту Исилькульского лесничества Омской области все леса отнесены к Западно-Сибирскому подтаёжно-лесостепному району лесостепной зоны.

ТО – таксационные описания

Ф - фактическая характеристика лесного насаждения

Исполнитель работ по проведению лесопатологических обследований:

Инженер по лесосырьевым ресурсам

ФИО С.С. Пуненко Подпись 

Дата составления документа 05.09.2017 . Телефон 8-38173-20-161

Ведомость перечета деревьев назначенных в рубку

ВРЕМЕННАЯ ПРОБНАЯ ПЛОЩАДЬ № 1

Субъект Российской Федерации Омская область
Лесничество (лесопарк) Исилькульское Квартал 38 Выдел 108
Площадь 10.7 га,
Номер очага вредных организмов _____ Размер пробной площади 0.2 га

Таксационная характеристика:

Тип леса рт Состав 10Б+Ос Возраст 55 Бонитет 3
Полнота 0.4 Запас на га 60 Возобновление искусственное лесовосстановление

Время и причина ослабления лесного насаждения: 868 / Устойчивый низовой пожар 10 летней давности высокой интенсивности.

Тип очага вредных организмов: эпизодический, хронический (подчеркнуть)

Фаза развития очага вредных организмов: начальная, нарастания численности, собственно вспышка, кризис (подчеркнуть)

Состояние лесного насаждения, намечаемые мероприятия:

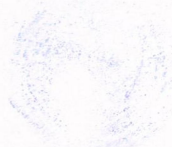
Лесные насаждения утратили свои санитарно-гигиенические, оздоровительные и иные полезные функции. Выборочная рубка не сможет обеспечить замену на лесные насаждения, обеспечивающие сохранение целевого назначения защитных лесов и выполняемых ими полезных функций. Необходимо проведение сплошной санитарной рубки.

Исполнитель работ по проведению лесопатологических обследований:

Инженер по лесосырьевым ресурсам

ФИО С.С. Пуненко Подпись С.С. Пуненко

Дата составления документа 05.09.2017 . Телефон 8 - 38173 - 20-161



ВЕДОМОСТЬ ПЕРЕЧЕТА ДЕРЕВЬЕВ

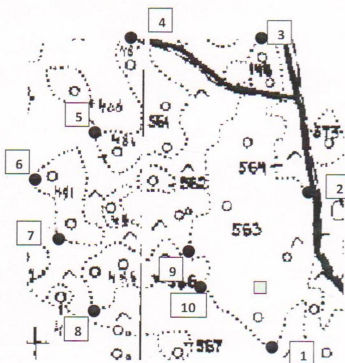
Порода: Берёза

Ступени толщины см	Количество деревьев по категориям состояния, шт.															Всего деревьев по ступеням толщины										
	I			II			III			IV			V			VI			ветровал, бурелом			аварийные деревья			шт.	в т.ч. подлежат рубке, %
	НЗ	З	О	НЗ	З	О	НЗ	З	О	НЗ	З	О	НЗ	З	О	НЗ	З	О	НЗ	З	О					
1	2	3	4	5	6	7	8	9	10	11	12	13	14	15	16	17	18	19								
8																		0								
12																		0	100							
16				2		9		2										13	100							
20				8		15		3										26	100							
24				8		23		3										34	100							
28				2		17		2										21	100							
32						6												6	100							
40 и более																		0								
Итого, %				20		70		10										100	100							

Примечание: НЗ - незаселенное, З - заселенное, О - отработанное вредителями.

Абрис участка

М 1:10000



Номер выдела	Ленты (круговой площадки) перечёта				
	№ ленты (площадки)	длина, м	ширина, м	радиус, м	площадь, га
113	1	50	40		0,2

Номера точек	Координаты	Румбы линий	Длина, м
1-2	N55°13'12.19" E71°14'09.20"	СВ 14	264
2-3	N55°13'20.27" E71°14'12.99"	СЗ 21	266
3-4	N55°13'28.31" E71°14'07.58"	ЮЗ 88	218
4-5	N55°13'28.35" E71°13'55.14"	ЮЗ 13	154
5-6	N55°13'23.54" E71°13'53.21"	ЮЗ 57	139
6-7	N55°13'21.02" E71°13'46.57"	ЮВ 14	87
7-8	N55°13'18.24" E71°13'47.81"	ЮВ 35	170
8-9	N55°13'13.91" E71°13'53.52"	СВ 57	166
9-10	N55°13'16.65" E71°14'01.32"	ЮВ 21	82
10-1	N55°13'14.26" E71°14'02.79"	ЮВ 59	130

Условные обозначения:

- 8 - точки, номера точек
- - пробная площадь
- - границы участка

Исполнитель работ по проведению лесопатологических обследований:

Инженер по л/с ресурсам

ФИО С.С. Пуненко Подпись

Дата составления документа 15.12.2017 г. Телефон 8-38173-20-161