

Форма

УТВЕРЖДАЮ:

Первый заместитель начальника
Главного управления лесного хозяйства
Омской области

 О.Н. Шарапова
Дата 12.10.2017 г.

**Акт
лесопатологического обследования № 18**

лесных насаждений Саргатского лесничества (лесопарка)
Омской области
(субъект Российской Федерации)

Способ лесопатологического обследования: 1. Визуальный
2. Инструментальный

Место проведения

Участковое лесничество	Урочище (дача)	Квартал (кварталы)	Выдел (выделы)	Площадь, га
Саргатское сельское	Бывший ГПЗ Нижнеиртышский	15	29	5,4

Лесопатологическое обследование проведено на общей площади 5,4 га.

2. Инструментальное обследование лесного участка.*

2.1. Фактическая таксационная характеристика лесного насаждения соответствует (не соответствует) (нужное подчеркнуть) таксационному описанию. Причины несоответствия:
Лесоустройство 1989 года

Ведомость лесных участков с выявленными несоответствиями таксационным описаниям приведена в приложении 1 к Акту.

2.2. Состояние насаждений: с нарушенной устойчивостью
с утраченной устойчивостью

причины повреждения:

868/устойчивый низовой пожар 4-10 летней давности высокой интенсивности

Заселено (отработано) стволовыми вредителями:

Вид вредителя	Порода	Встречаемость (% заселённых деревьев)	Степень заселения лесного насаждения (слабая, средняя, сильная)

Повреждено огнём:

Вид пожара	Порода	Состояние корневых лап		Состояние корневой шейки		Подсушивание луба	
		процент повреждённых огнём корней	процент деревьев с данным повреждением	ожог корневой шейки по окружности (1/4; 2/4; 3/4; более 3/4)	процент деревьев с данным повреждением	по окружности (1/4; 2/4; 3/4; более 3/4)	процент деревьев с данным повреждением
н/у высокой интенсив.	Б			3/4	100%	более 3/4	100%

Поражено болезнями:

Вид болезни	Порода	Встречаемость (% поражённых деревьев)	Степень поражения лесного насаждения (слабая, средняя, сильная)

2.3. Выборке подлежит 100 % деревьев,

в том числе:

ослабленных _____ % (причины назначения) _____ ;

сильно ослабленных _____ % (причины назначения) _____ ;

усыхающих 70 % (причины назначения) 868/устойчивый низовой пожар ;

свежего сухостоя 30 % (причины назначения) 868/устойчивый низовой пожар ;

в том числе: свежего ветровала _____ %;

свежего бурелома _____ %;

старого ветровала _____ %;

в том числе: старого бурелома _____ %;

старого сухостоя _____ % (причины назначения) _____

аварийных _____ %.

2.4. Полнота лесного насаждения после уборки деревьев, подлежащих рубке, составит _____ 0 _____.
Критическая полнота для данной категории лесных насаждений составляет _____ 0,3 _____.

ЗАКЛЮЧЕНИЕ

С целью предотвращения негативных процессов или снижения ущерба от их воздействия назначено:

Участковое лесничество	Урочище (дача)	Квартал	Выдел	Площадь выдела, га	Вид мероприятия	Площадь мероприятия, га	Порода	Запас на выдел, куб. м	Крайние сроки проведения
Саргатское сельское	бывший ГПЗ Нижнеиртышский	15	29	5,4	ССР	4,5	береза	886	2019 г.

Ведомость перечета деревьев, назначенных в рубку, и абрис лесного участка прилагаются (приложение 2 и 3 к Акту).

Меры по обеспечению возобновления:

Естественное заращивание

Мероприятия, необходимые для предупреждения повреждения или поражения смежных насаждений:
Мониторинг смежных насаждений

Сведения для расчёта степени повреждения:

год образования старого сухостоя _____ ;

основная причина повреждения древесины 868/устойчивый низовой пожар 4-10 летней давности высокой интенсивности

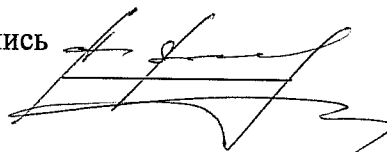
Дата проведения обследований _____ 01.08.2017 _____.

Исполнитель работ по проведению лесопатологического обследования:

инженер по лесосырьевым ресурсам САУ «Саргатский лесхоз»

Ф.И.О. _____ Верховский А. В. _____

Подпись _____



* Раздел включается в акт в случае проведения лесопатологического обследования инструментальным способом.

Ведомость лесных участков с выявленными несоответствиями таксационным описаниям

Источник данных	Год проведения лесопроцедуры	Номер квартала	Номер выдела	Площадь выдела, га	Целевое назначение лесов	Категория защитных лесов	Номер лесопатологического выдела	Площадь лесопатологического выдела, га	Таксационная характеристика										Заложено пробных площадей				
									состав	порода	возраст, лет	средняя высота, м	средний диаметр, см	тип леса	тип условий	местопроизрастания	полнота	бонитет	запас, куб. м/га	количество, шт.	общая площадь, га		
ТО	1989	15	29	5,4	3	Защитные	29	5,4	10Б	Б	55	19	22	рос					0,7	2	150	1	0,1
Ф	2017	15	29	5,4	3	Защитные	29	5,4	10Б	Б	75	19	22	рос					0,7	2	164	1	0,1

Примечание:

ТО - таксационные описания

Ф - фактическая характеристика лесного насаждения

Исполнитель работ по проведению лесопатологического обследования:

инженер по лесосырьевым ресурсам САУ «Саргатский лесхоз»

Ф.И.О. _____ Подпись

Верховский А. В.



Результаты проведения лесопатологического обследования лесных насаждений за август 20 17 г.
(месяц)

Субъект Российской Федерации Омская область . Лесничество (лесопарк) Саргатское
Участковое лесничество Саргатское сельское . Урочище (лесная дача) бывший ГПЗ Нижнеиртышский

Номер квартала	Номер выдела	Площадь выдела, га	Целевое назначение лесов	Категория защитных лесов	Номер лесопатологического выдела	Площадь лесопатологического выдела, га	Таксационная характеристика лесного насаждения										Распределение деревьев по категориям состояния, % от запаса										Признаки повреждения деревьев	Доля поврежденных деревьев, %	Причина ослабления, повреждения	Поджегит рубке, %	Вид	Назначенные мероприятия	
							состав	порода	возраст	средняя высота, м	средний диаметр, см	тип леса	полнота	фонитет	запас, куб. м/га	число деревьев на пробе, шт.	без признаков ослабления	ослабленные	ослабленные	усыхающие	свежий сухойстой	свежий ветровал	свежий ветровал	свежий бурелом	старый бурелом	старый бурелом							аварийные деревья
1	2	3	4	5	6	7	8	9	10	11	12	13	14	15	16	17	18	19	20	21	22	23	24	25	26	27	28	29	30	31	32	33	34
15	29	5,4	3	Защитные	29	5,4	10Б	Б	75*	19	22	рос	0,7	2	164*	100				70	30						329	100	868	100	ср	4,5	

Показатели, не соответствующие таксационному описанию, отмечаются «*».

Исполнитель работ по проведению лесопатологического обследования:
инженер по лесосырьевым ресурсам САУ «Саргатский лесхоз»

Ф.И.О. Верховский А. В. Подпись 

Дата составления документа 01.08.2017 Телефон 8 38178-21542

Ведомость перечета деревьев, назначенных в рубку

ВРЕМЕННАЯ ПРОБНАЯ ПЛОЩАДЬ № 1

Субъект Российской Федерации Омская область
Лесничество (лесопарк) Саргатское. Квартал 15. Выдел 29
Площадь 5,4 га, _____
Номер очага вредных организмов _____. Размер пробной площади 0,1 га.
Таксационная характеристика:
тип леса рос; состав 10Б; возраст 75; бонитет 2;
полнота 0,6; запас на га 164; возобновление _____ нет
Время и причина ослабления лесного насаждения:
868/2012

Тип очага вредных организмов: эпизодический, хронический (подчеркнуть).
Фаза развития очага вредных организмов: начальная, нарастания численности, собственно вспышка, кризис (подчеркнуть).
Состояние лесного насаждения, намечаемые мероприятия:
Ожоги стволов прошлых лет, камбий поврежден более 3/4 ствола, усыхание ветвей.
Повреждено в результате низового пожара.
Необходимо проведение сплошной санитарной рубки.

Исполнитель работ по проведению лесопатологического обследования:
инженер по лесосырьевым ресурсам САУ «Саргатский лесхоз»

Ф.И.О. Верховский А. В. Подпись 

Дата составления документа 01.08.2017 Телефон 8-38178-21542

ВЕДОМОСТЬ ПЕРЕЧЕТА ДЕРЕВЬЕВ

Порода: береза

Ступени толщины. см	Количество деревьев по категориям состояния. шт															Всего деревьев по ступеням толщины				
	I	II	III	IV		V		VI			ветровал, бурелом			аварийные деревья			шт	в т.ч. подлежа т рубке. %		
				НЗ	З	НЗ	З	НЗ	З	О	НЗ	З	О	НЗ	З	О				
1	2	3	4	5	6	7	8	9	10	11						12	13	14	15	16
8																			0	
12				12		6													18	100
16				16		7													23	100
20				17		6													23	100
24				15		5													20	100
28				7		4													11	100
32				2		2													4	100
36				1															1	100
40																			0	#####
44																				
48																				
52																				
56																				
ИТОГО %	0	0	0	70		30		0								0			100	100

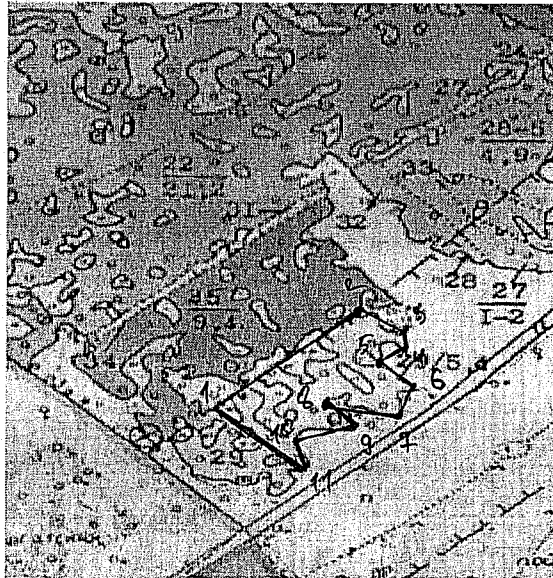
Порода: осина

Ступени толщины. см	Количество деревьев по категориям состояния. шт															Всего деревьев по ступеням толщины				
	I	II	III	IV		V		VI			ветровал, бурелом			аварийные деревья			шт	в т.ч. подлежа т рубке. %		
				НЗ	З	НЗ	З	НЗ	З	О	НЗ	З	О	НЗ	З	О				
1	2	3	4	5	6	7	8	9	10	11						12	13	14	15	16
8																				
12																			0	#####
16																			0	#####
20																			0	#####
24																			0	#####
28																			0	#####
32																			0	#####
36																			0	#####
40																				
44																				
48																				
52																				
56																				
ИТОГО %	#####	####	#####	#####		#####		####								###			0	#####

Примечание: НЗ - незаселенное, З - заселенное, О - отработанное вредителями.

Абрис участка

М 1:10000



№ выдела	Ленты (круговой площадки) перечета				
	№ ленты (площадки)	длина, м	ширина, м	радиус, м	площадь, га
29	1	50	20	-	0,1

Номера точек	Координаты	Румбы линий	Длина, м
1-2	N55°25'353" E073°12'895"	СВ 54°20'	600
2-3	N55°25'542" E073°13'192"	ЮВ 64°30'	135
3-4	N55°25'554" E073°13'269"	ЮВ 08°10'	40
4-5	N55°25'508" E073°13'261"	ЮЗ 61°27'	77
5-6	N55°25'496" E073°13'214"	ЮВ 54°26'	110
6-7	N55°25'471" E073°13'260"	ЮЗ 24°00'	90
7-8	N55°25'433" E073°13'236"	СЗ 79°25'	170
8-9	N55°25'432" E073°13'160"	ЮВ 47°37'	80
9-10	N55°25'416" E073°13'184"	ЮЗ 76°24'	147
10-11	N55°25'399" E073°13'090"	ЮВ 25°14'	80
11-1	N55°25'360" E073°13'105"	СЗ 58°20'	280

Условные обозначения: — - границы участка

1,2 - номера точек

□ - пробная площадь

Исполнитель работ по проведению лесопатологического обследования:

инженер по лесосырьевым ресурсам САУ «Саргатский лесхоз»

Ф.И.О. Верховский А. В.

Подпись

Дата составления документа 01.08.2017

Телефон 8-38178-21542