


УТВЕРЖДАЮ:

Первый заместитель начальника
Главного управления лесного хозяйства
Омской области О.Н. ШараповаДата 05.10.2016**Акт
лесопатологического обследования № 176**лесных насаждений Муромцевского лесничества (лесопарка)

(субъект Российской Федерации)

Способ лесопатологического обследования: 1. Визуальный 2. Инструментальный **Место проведения**

Участковое лесничество	Урочище (дача)	Квартал (кварталы)	Выдел (выделы)	Площадь, га
Муромцевское		35	24	5
Муромцевское		35	28	0,3

Лесопатологическое обследование проведено на общей площади 5,3 га.

2. Инструментальное обследование лесного участка.*

2.1. Фактическая таксационная характеристика лесного насаждения соответствует (не соответствует) (нужное подчеркнуть) таксационному описанию. Причины несоответствия: За давностью лесоустройства (лесоустройство 2005 года)

Ведомость лесных участков с выявленными несоответствиями таксационным описаниям приведена в приложении 1 к Акту.

2.2. Состояние насаждений: **с нарушенной устойчивостью**
с утраченной устойчивостью

причины повреждения:

881,882 (воздействие сильных ветров текущего года, повлекшие наклон более 10 гр. Изгиб или вывал деревьев. Воздействие шквальных и ураганных ветров текущего года, повлекшие слом стволов деревьев)

Заселено (отработано) стволовыми вредителями:

Вид вредителя	Порода	Встречаемость (% заселённых деревьев)	Степень заселения лесного насаждения (слабая, средняя, сильная)
-	-	-	средняя
-	-	-	-
-	-	-	-

Повреждено огнём:

Вид пожара	Порода	Состояние корневых лап		Состояние корневой шейки		Подсушивание луба	
		процент повреждённых огнём корней	процент деревьев с данным повреждением	ожог корневой шейки по окружности (1/4; 2/4; 3/4; более 3/4)	процент деревьев с данным повреждением	по окружности (1/4; 2/4; 3/4; более 3/4)	процент деревьев с данным повреждением
-	-	-	-	-	-	-	-
-	-	-	-	-	-	-	-
-	-	-	-	-	-	-	-

Поражено болезнями:

Вид болезни	Порода	Встречаемость (% поражённых деревьев)	Степень поражения лесного насаждения (слабая, средняя, сильная)
-	-	-	-
-	-	-	-

2.3. Выборке подлежит 100 % деревьев,

в том числе:

ослабленных _____ % (причины назначения) _____ ;
 сильно ослабленных _____ % (причины назначения) _____ ;
 усыхающих _____ % (причины назначения) _____ ;
 свежего сухостоя _____ %,

в том числе: свежего ветровала 80% (причины назначения) 881,882

свежего бурелома 20% (причины назначения) 881,882

старого ветровала _____ %;
 в том числе: старого бурелома _____ %;
 старого сухостоя _____ %;
 аварийных _____ %.

2.4. Полнота лесного насаждения после уборки деревьев, подлежащих рубке, составит _____ 0 _____.
 Критическая полнота для данной категории лесных насаждений составляет _____ 0,3 _____.

ЗАКЛЮЧЕНИЕ

С целью предотвращения негативных процессов или снижения ущерба от их воздействия назначено:

Участковое лесничество	Урочище (дача)	Квартал	Выдел	Площадь выдела, га	Вид мероприятия	Площадь мероприятия, га	Порода	Запас на выдел, куб. м	Крайние сроки проведения
Муромцевское		36	24	5	ССР	0,9	Сосна, береза	1460	2017
Муромцевское		36	28	0,3	ССР	0,3	Сосна, береза	88	2017

Ведомость перечета деревьев, назначенных в рубку, и абрис лесного участка прилагаются (приложение 2 и 3 к Акту).

Меры по обеспечению возобновления:

Создание лесных культур

Мероприятия, необходимые для предупреждения повреждения или поражения смежных насаждений:

Мониторинг смежных насаждений

Сведения для расчёта степени повреждения:

год образования старого сухостоя _____;

основная причина повреждения древесины

Дата проведения обследований _____ 21.08.2017 _____.

Исполнитель работ по проведению лесопатологического обследования:

Мастер на лесосеке САУ
 «Муромцевский лесхоз» М.М.

Ф.И.О. _____ Панченко. _____ Подпись _____

Ведомость лесных участков с выявленными несоответствиями таксационным описаниям

Источник данных	Год проведения лесоустройства	Номер квартала	Номер выдела	Площадь выдела, га	Целевое назначение лесов	Категория защитных лесов	Номер лесопатологического выдела	Площадь лесопатологического выдела, га	Таксационная характеристика										Заложено пробных площадей		
									состав	порода	возраст, лет	средняя высота, м	средний диаметр, см	тип леса	тип условий местопрорастания	полнота	бонитет	запас, куб. м/га	количество, шт.	общая площадь, га	
ТО	2005	35	24,28	5,3	Э				10Б	Б	90	19	22	ОС		0,6	4	130			
Ф	2017	35	24,28	5,3	Э		1	1,2	6Б4С	Б,С	110	28	40	ОС		0,7	1	292	1	1,2	

Примечание:

ТО - таксационные описания

Ф - фактическая характеристика лесного насаждения

Исполнитель работ по проведению лесопатологического обследования:

Ф.И.О. Панченко М.М. Подпись 

Результаты проведения лесопатологического обследования лесных насаждений за сентябрь 20 17 г.
(месяц)

Субъект Российской Федерации Омская область . Лесничество (лесопарк) Муромцевское
Участковое лесничество Муромцевское . Урочище (лесная дача) _____

Номер квартала	Номер выдела	Площадь выдела, га	Целевое назначение лесов	Категория защитных лесов	Номер лесопатологического выдела	Площадь лесопатологического выдела, га	Таксационная характеристика лесного насаждения										Число деревьев на пробе, шт.	Распределение деревьев по категориям состояния, % от запаса								Признаки повреждения деревьев	Доля поврежденных деревьев, %	Причина ослабления, повреждения	Подлежит рубке, %	Назначенные мероприятия				
							состав	порода	возраст	средняя высота, м	средний диаметр, см	тип леса	полнота	бонитет	запас, куб. м/га	без признаков ослабления		ослабленные	сильно ослабленные	усыхающие	свежий сухой	старый сухой	свежий ветровал	старый ветровал	свежий бурелом					старый бурелом	аварийные деревья	вид	площадь, га	
1	2	3	4	5	6	7	8	9	10	11	12	13	14	15	16	17	18	19	20	21	22	23	24	25	26	27	28	29	30	31	32	33	34	
35	24,28	5,3	Э		1	1,2	6Б4С	Б	110	28	40	ОС	0,7	1	292	149																		
								С	100							136																		

Показатели, не соответствующие таксационному описанию, отмечаются «*».

Исполнитель работ по проведению лесопатологического обследования:

Ф.И.О. М.М. Панченко Подпись 

Дата составления документа 16.09.2017 Телефон 838158-23-050

Ведомость перечета деревьев, назначенных в рубкуВРЕМЕННАЯ ПРОБНАЯ ПЛОЩАДЬ № 1Субъект Российской Федерации Омская областьЛесничество (лесопарк) Муромцевское участковое. Квартал 35. Выдел 24,28.Площадь 5,3 га, _____.Номер очага вредных организмов _____ . Размер пробной площади 1,2 га.

Таксационная характеристика:

тип леса ОС; состав 6Б4С; возраст 110; бонитет 1;полнота 0,7; запас на га 292; возобновление отсутствует.

Время и причина ослабления лесного насаждения:

881,882 воздействие сильных ветров текущего года. повлекшие наклон более 10 гр. Изгиб или вывал деревьев

Тип очага вредных организмов: эпизодический, хронический (подчеркнуть).

Фаза развития очага вредных организмов: начальная, нарастания численности, собственно вспышка, кризис (подчеркнуть).

Состояние лесного насаждения, намечаемые мероприятия:

насаждение ослаблено и целесообразно провести сплошную санитарную рубку

Исполнитель работ по проведению лесопатологического обследования:

Ф.И.О. М.М.Панченко Подпись Дата составления документа 16.09.2017 Телефон 838158-23-050

ВЕДОМОСТЬ ПЕРЕЧЕТА ДЕРЕВЬЕВ

Порода: Сосна

Ступени толщины см	Количество деревьев по категориям состояния, шт.																Всего деревьев по ступеням толщины	
	I	II	III	IV		V		VI			ветровал, бурелом			аварийные деревья			шт.	в том числе подлежат рубке, %
				НЗ	З	НЗ	З	НЗ	З	О	НЗ	З	О	НЗ	З	О		
1	2	3	4	5	6	7	8	9	10	11	12	13	14	15	16	17	18	19
8																		
12											9						9	100
16											11						11	100
20											15						15	100
24											17						17	100
28											18						18	100
32											19						19	100
36											14						14	100
40 и более											33						33	100
Итого, %											100						100	100

Порода: Береза

Ступени толщины см	Количество деревьев по категориям состояния, шт.																Всего деревьев по ступеням толщины	
	I	II	III	IV		V		VI			ветровал, бурелом			аварийные деревья			шт.	в том числе подлежат рубке, %
				НЗ	З	НЗ	З	НЗ	З	О	НЗ	З	О	НЗ	З	О		
1	2	3	4	5	6	7	8	9	10	11	12	13	14	15	16	17	18	19
8																		
12											7						7	100
16											16						16	100
20											19						19	100
24											23						23	100
28											25						25	100
32											22						22	100
36											19						19	100
40 и более											18						18	100
Итого, %											100						100	100

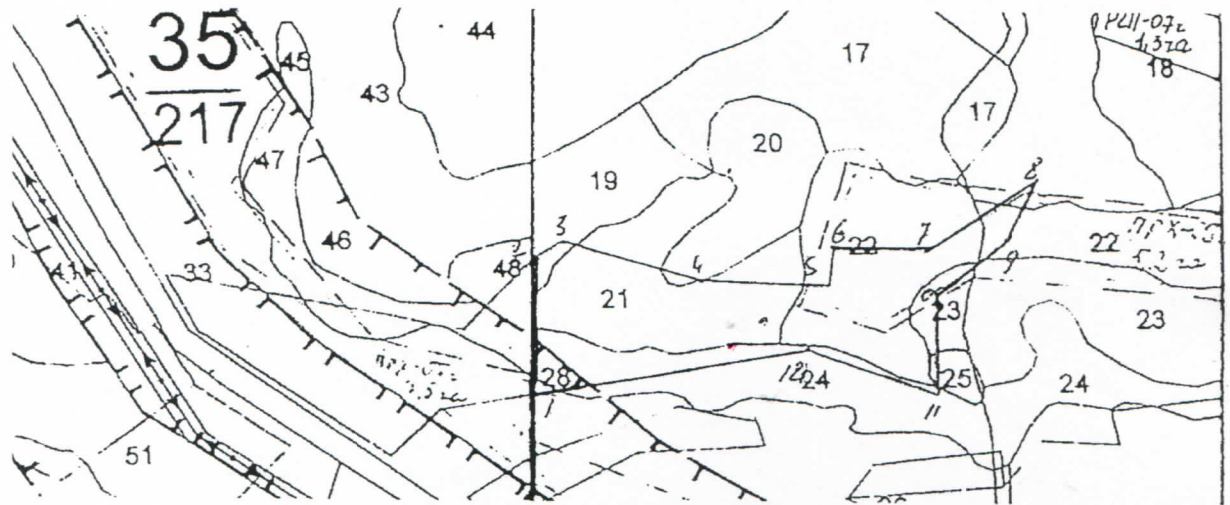
Порода: Осина

Ступени толщины см	Количество деревьев по категориям состояния, шт.																Всего деревьев по ступеням толщины		
	I	II	III	IV		V		VI			ветровал, бурелом			аварийные деревья			шт.	в том числе подлежат рубке, %	
				НЗ	З	НЗ	З	НЗ	З	О	НЗ	З	О	НЗ	З	О			
1	2	3	4	5	6	7	8	9	10	11	12	13	14	15	16	17	18	19	
8																			
12																			
16																			
20																			
24																			
28																			
32																			
36																			
40 и более																			
Итого, %																			

Примечание: НЗ - незаселенное, З - заселенное, О - отработанное вредителями.

Абрис участка

М 1:10000






№ выдела	Ленты (круговой площадки) перечета				
	№ ленты (площадки)	длина, м	ширина, м	радиус, м	площадь, га
28,24	1	50	20	-	1,2

N 56 25 45,5 E 75 15 56,6

Номера точек	Координаты	Азимут	Длина, м
0-1		350	900
1-2		350	156
2-3		46	51
3-4		105	166
4-5		81	145
5-6		348	50
6-7		80	110
7-8		46	155
8-9		196	71
9-10		220	106
10-11		168	115
11-12		278	163
12-1		250	329

Условные обозначения:

-  Пробная площадь
-  Граница участка назначенного в рубку
-  Номер точки

Исполнитель работ по проведению лесопатологического обследования:

Ф.И.О. Панченко М.М. Подпись 

Дата составления документа 16.09.2017 Телефон 838158-23-050