


Приложение 2
к приказу Минприроды России
от 16.09.2016 № 480

Форма

УТВЕРЖДАЮ:

Первый заместитель начальника
Главного управления лесного хозяйства
Омской области

 О.Н. Шарапова

Дата 25.10.2014

Акт лесопатологического обследования № 174

лесных насаждений Муромцевского лесничества (лесопарка)
Омской области
(субъект Российской Федерации)

Способ лесопатологического обследования: 1. Визуальный
2. Инструментальный

Место проведения

Участковое лесничество	Урочище (дача)	Квартал (кварталы)	Выдел (выделы)	Площадь, га
Муромцевское		36	21	3,9

Лесопатологическое обследование проведено на общей площади 3,9 га.

2. Инструментальное обследование лесного участка.*

2.1. Фактическая таксационная характеристика лесного насаждения соответствует (не соответствует) (нужное подчеркнуть) таксационному описанию. Причины несоответствия:

Ведомость лесных участков с выявленными несоответствиями таксационным описаниям приведена в приложении 1 к Акту.

2.2. Состояние насаждений: **с нарушенной устойчивостью**
с утраченной устойчивостью

причины повреждения:

881,882 (воздействие сильных ветров текущего года, повлекшие наклон более 10 гр. Изгиб или вывал деревьев. Воздействие шквальных и ураганных ветров текущего года, повлекшие слом стволов деревьев)

Заселено (отработано) стволовыми вредителями:

Вид вредителя	Порода	Встречаемость (% заселённых деревьев)	Степень заселения лесного насаждения (слабая, средняя, сильная)
-	-	-	средняя
-	-	-	-
-	-	-	-

Повреждено огнём:

Вид пожара	Порода	Состояние корневых лап		Состояние корневой шейки		Подсушивание луба	
		процент повреждённых огнём корней	процент деревьев с данным повреждением	ожог корневой шейки по окружности (1/4; 2/4; 3/4; более 3/4)	процент деревьев с данным повреждением	по окружности (1/4; 2/4; 3/4; более 3/4)	процент деревьев с данным повреждением
-	-	-	-	-	-	-	-
-	-	-	-	-	-	-	-
-	-	-	-	-	-	-	-

Поражено болезнями:

Вид болезни	Порода	Встречаемость (% поражённых деревьев)	Степень поражения лесного насаждения (слабая, средняя, сильная)
-	-	-	-
-	-	-	-

2.3. Выборке подлежит 100 % деревьев,

в том числе:

ослабленных _____ % (причины назначения) _____ ;

сильно ослабленных _____ % (причины назначения) _____ ;

усыхающих _____ % (причины назначения) _____ ;

свежего сухостоя _____ %,

в том числе: свежего ветровала 60 % (причины назначения) 881,882

свежего бурелома 40% (причины назначения) 881,882

старого ветровала _____ %;

в том числе: старого бурелома _____ %;

старого сухостоя _____ %;

аварийных _____ %.

2.4. Полнота лесного насаждения после уборки деревьев, подлежащих рубке, составит _____ 0 _____ .
Критическая полнота для данной категории лесных насаждений составляет _____ 0,3 _____ .

ЗАКЛЮЧЕНИЕ

С целью предотвращения негативных процессов или снижения ущерба от их воздействия назначено:

Участковое лесничество	Урочище (дача)	Квартал	Выдел	Площадь выдела, га	Вид мероприятия	Площадь мероприятия, га	Порода	Запас на выдел, куб. м	Крайние сроки проведения
Муромцевское		36	20	3,9	ССР	2,7	Сосна, береза	1139	2017

Ведомость перечета деревьев, назначенных в рубку, и абрис лесного участка прилагаются (приложение 2 и 3 к Акту).

Меры по обеспечению возобновления:
Создание лесных культур

Мероприятия, необходимые для предупреждения повреждения или поражения смежных насаждений:

Мониторинг смежных насаждений


Сведения для расчёта степени повреждения:

год образования старого сухостоя _____ ;

881,882 воздействие сильных ветров текущего года, повлекшие наклон более 10 гр. Изгиб или вывал основная причина повреждения древесины деревьев. Воздействие шквальных и ураганных ветров текущего года, повлекшие слом стволов деревьев

Дата проведения обследований _____ 21.08.2017 _____ .

Исполнитель работ по проведению лесопатологического обследования:

Мастер на лесосеке САУ
«Муромцевский лесхоз» М.М.
Ф.И.О. _____ Панченко. _____ Подпись 

Ведомость лесных участков с выявленными несоответствиями таксационным описаниям

Источник данных	Год проведения лесоустройства	Номер квартала	Номер выдела	Площадь выдела, га	Целевое назначение лесов	Категория защитных лесов	Номер лесопатологического выдела	Площадь лесопатологического выдела, га	Таксационная характеристика										Заложено пробных площадей		
									состав	порода	возраст, лет	средняя высота, м	средний диаметр, см	тип леса	тип условий местопрорастания	полнота	бонитет	запас, куб. м/га	количество, шт.	общая площадь, га	
ТО	2005	36	21	3,9	Э				5С5Б	С,Б	90	26	32	РТ		0,7	1	290			
Ф	2017	36	21	3,9	Э		1	2,7	5С5Б	С,Б	110	27	40	РТ		0,7	1	292	1	2,7	

Примечание:

ТО - таксационные описания

Ф - фактическая характеристика лесного насаждения

Исполнитель работ по проведению лесопатологического обследования:

Ф.И.О. Панченко М.М. Подпись 

Ведомость перечета деревьев, назначенных в рубку

ВРЕМЕННАЯ ПРОБНАЯ ПЛОЩАДЬ № 1Субъект Российской Федерации Омская областьЛесничество (лесопарк) Муромцевское участковое . Квартал 36 . Выдел 21 .Площадь 3,9 га, _____ .Номер очага вредных организмов _____ . Размер пробной площади 2,7 га.

Таксационная характеристика:

тип леса РГ ; состав 5С5Б ; возраст 110 ; бонитет 1 ;полнота 0,7 ; запас на га 292 ; возобновление отсутствует .

Время и причина ослабления лесного насаждения:

881,882 воздействия сильных ветров текущего года, повлекшие наклон более 10 гр., изгиб или вывал деревьев. Воздействия шквалистых и ураганных ветров текущего года, повлекшие слом стволов.

Тип очага вредных организмов: эпизодический, хронический (подчеркнуть).

Фаза развития очага вредных организмов: начальная, нарастания численности, собственно вспышка, кризис (подчеркнуть).

Состояние лесного насаждения, намечаемые мероприятия:

насаждение ослаблено и целесообразно провести сплошную санитарную рубку

Исполнитель работ по проведению лесопатологического обследования:

Ф.И.О. М.М.Панченко Подпись Дата составления документа 16.09.2017 Телефон 838158-23-050

ВЕДОМОСТЬ ПЕРЕЧЕТА ДЕРЕВЬЕВ

Порода: Сосна

Ступени толщины см	Количество деревьев по категориям состояния, шт.																Всего деревьев по ступеням толщины		
	I	II	III	IV		V		VI			ветровал, бурелом			аварийные деревья			шт.	в том числе подлежат рубке, %	
				НЗ	З	НЗ	З	НЗ	З	О	НЗ	З	О	НЗ	З	О			
1	2	3	4	5	6	7	8	9	10	11	12	13	14	15	16	17	18	19	
8																			
12											27						27	100	
16											34						34	100	
20											46						46	100	
24											54						54	100	
28											55						55	100	
32											58						58	100	
36											45						45	100	
40 и более											102						102	100	
Итого, %											100						100	100	

Порода: Береза

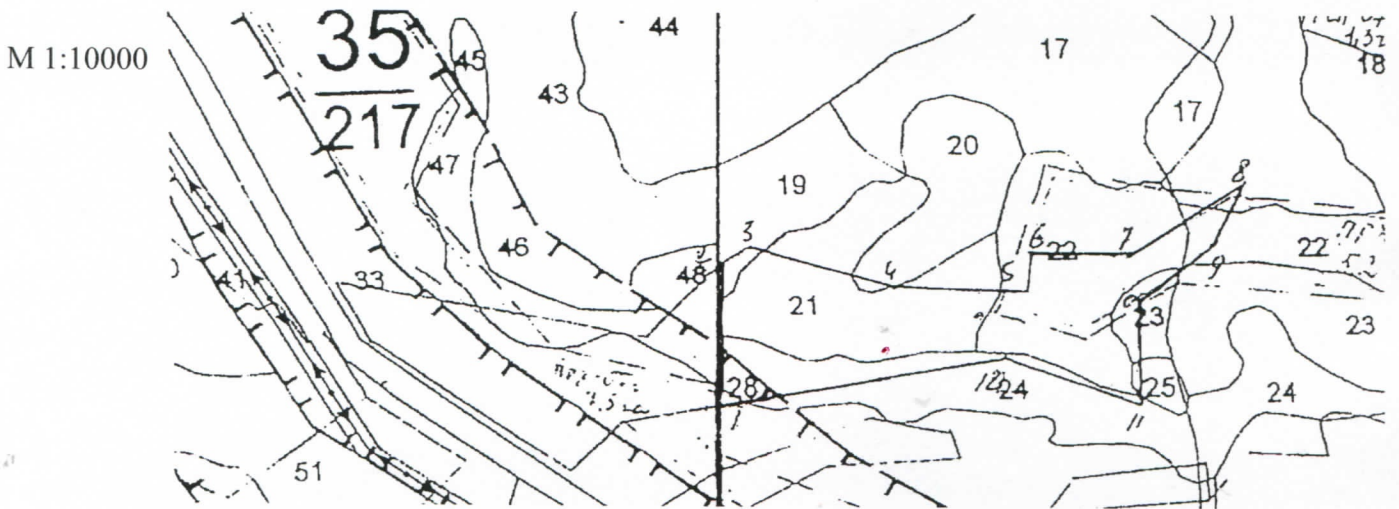
Ступени толщины см	Количество деревьев по категориям состояния, шт.																Всего деревьев по ступеням толщины		
	I	II	III	IV		V		VI			ветровал, бурелом			аварийные деревья			шт.	в том числе подлежат рубке, %	
				НЗ	З	НЗ	З	НЗ	З	О	НЗ	З	О	НЗ	З	О			
1	2	3	4	5	6	7	8	9	10	11	12	13	14	15	16	17	18	19	
8																			
12											23						23	100	
16											49						49	100	
20											59						59	100	
24											71						71	100	
28											76						76	100	
32											69						69	100	
36											58						58	100	
40 и более											55						55	100	
Итого, %											100						100	100	

Порода: Осина

Ступени толщины см	Количество деревьев по категориям состояния, шт.																Всего деревьев по ступеням толщины		
	I	II	III	IV		V		VI			ветровал, бурелом			аварийные деревья			шт.	в том числе подлежат рубке, %	
				НЗ	З	НЗ	З	НЗ	З	О	НЗ	З	О	НЗ	З	О			
1	2	3	4	5	6	7	8	9	10	11	12	13	14	15	16	17	18	19	
8																			
12																			
16																			
20																			
24																			
28																			
32																			
36																			
40 и более																			
Итого, %																			

Примечание: НЗ - незаселенное, З - заселенное, О - отработанное вредителями.

Абрис участка



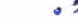


№ выдела	Ленты (круговой площадки) перечета				
	№ ленты (площадки)	длина, м	ширина, м	радиус, м	площадь, га
21	1	50	20	-	2,7

N 56 25 47,7 E 75 15 57

Номера точек	Координаты	Азимут	Длина, м
0-1		350	900
1-2		350	156
2-3		46	51
3-4		105	166
4-5		81	145
5-6		348	50
6-7		80	110
7-8		46	155
8-9		196	71
9-10		220	106
10-11		168	115
11-12		278	163
12-1		250	329

Условные обозначения:

-  Пробная площадь
-  Граница участка назначенного в рубку
-  Номер точки

Исполнитель работ по проведению лесопатологического обследования:

Ф.И.О. Панченко М.М. Подпись 

Дата составления документа 16.09.2017 Телефон 838158-23-050