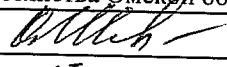


УТВЕРЖДАЮ:

Должность первый заместитель начальника  
Главного управления лесного хозяйства Омской области  
Ф.И.О. Шарапова О.Н.   
Дата 29.09.2017

**Акт  
лесопатологического обследования № 155**

лесных насаждений Омского лесничества (лесопарка)  
Омской области (субъект Российской Федерации)

Способ лесопатологического обследования: 1. Визуальный   
2. Инструментальный

Место проведения

Участковое лесничество	Урочище (дача)	Квартал (кварталы)	Выдел (выделы)	Площадь, га
Городское		26	6	1,7

Лесопатологическое обследование проведено на общей площади 1,7 га.



2.3. Выборке подлежит 100 % деревьев,

в том числе:

ослабленных	0 %	(причины назначения)	_____ ;
сильно ослабленных	0 %	(причины назначения)	_____ ;
усыхающих	25 %	(причины назначения)	_____ ;
свежего сухостоя	65 %;		_____ ;
свежего ветровала	0 %;		
свежего бурелома	0 %;		
старого ветровала	0 %;		
старого бурелома	0 %;		
старого сухостоя	10 %;		
аварийных	0 %.		

2.4. Полнота насаждения после уборки деревьев, подлежащих рубке, составит 0,0  
Критическая полнота для данной категории насаждений составляет 0,3

### ЗАКЛЮЧЕНИЕ

С целью предотвращения негативных процессов или снижения ущерба от их воздействия назначено:

Участковое лесничество	Урочище (дача)	Квартал	Выдел	Площадь выдела, га	Вид мероприятия	Площадь мероприятия, га	Порода	Запас на выдел, куб.м	Крайние сроки проведения
Городское		26	6	7	ССР	1,7	Б	60	2018

Ведомость перечета деревьев, назначенных в рубку, и абрис лесного участка прилагаются (приложение 2 и 3 к Акту).

Меры по обеспечению возобновления:

Создание лесных культур хозяйственно-ценных пород в течение двух лет после рубки в соответствии с проектом лесовосстановления

Мероприятия, необходимые для предупреждения заражения или повреждения смежных насаждений:

Сжигание, мульчирование или вывоз порубочных остатков и захламленности в места переработки древесины

Включение смежных насаждений в план ЛПО визуальным способом

Сведения для расчета степени повреждения:

год образования старого сухостоя не позднее 2015 года

основная причина повреждения древесины

Переувлажнение почвы под антропогенным воздействием

Дата проведения обследований 02.08.2017

Исполнитель работ по проведению лесопатологического обследования

ФИО Пуртов А.В.

Подпись \_\_\_\_\_

\* Раздел включается в акт в случае проведения лесопатологического обследования инструментальным способом



Результаты проведения лесопатологического обследования лесных насаждений за август 2017 г.  
(месяц)

Субъект Российской Федерации  
Участковое лесничество

Омская область  
Городское

Лесничество (лесопарк) Омское  
Урочище (лесная дача)

1	2	3	4	5	6	7	Таксационная характеристика лесного насаждения										Распределение запаса насаждения по категориям состояния деревьев, %										31	32	33	34				
							Номер квартала	Номер выдела	Площадь выдела, га	Целевое назначение лесов	Категория защитных лесов	Номер лесопатологического выдела	Площадь лесопатологического выдела, га	состав	порода	возраст	средняя высота, м	средний диаметр, см	тип леса	полнота	бонитет	запас, куб. м/га	число деревьев на пробе, шт.	без признаков ослабления	ослабленные	сильно ослабленные					усыхающие	свежий сухой	старый сухой	свежий ветровал
26	6	7,0	Защитные	Зеленые зоны	1	1,7	8	Б	65	15*	24	Ос*	13	14	15	16	17	18	19	20	21	22	23	24	25	26	27	28	29	30	31	32	33	34
																		0	0	0	25	65	10	0	0	0	0	0	114,103,104	100	831	100,0	ССР	1,7

Коды причин повреждения насаждений

831 Переувлажнение почвы под антропогенным воздействием

114 Усыхание >3/4 ветвей в кроне прошлых лет

104 Усыхание >3/4 ветвей в кроне, свежее

Коды признаков повреждения насаждений

103 Усыхание от 1/2 до 3/4 ветвей в кроне, свежее

ССР Сплошная санитарная рубка  
ВСР Выборочная санитарная рубка

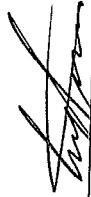
Коды видов санитарно-оздоровительных мероприятий

УНД Уборка неликвидной древесины

Показатели, несоответствующие таксационному описанию, отмечаются «\*»  
Исполнитель работ по проведению лесопатологического обследования:

ФИО Пуртов А.В.

Подпись



Дата составления документа

27.09.2017

Телефон 8 (3812) 37-76-79

ВРЕМЕННАЯ ПРОБНАЯ ПЛОЩАДЬ № 1

Субъект Российской Федерации Омская область  
Лесничество (лесопарк) Омское  
Участковое лесничество Городское  
Урочище  
Квартал 26 Выдел 6 Лесопатологический выдел 1  
Площадь выдела, га 7 Площадь лесопатологического выдела 1.7  
Номер очага вредных организмов Размер пробной площади 1.7  
Таксационная характеристика:  
тип леса Ос состав 10Б возраст 65 бонитет 3  
полнота 0,3 запас на 1 га 40 возобновление нет  
Время и причина ослабления насаждения  
Переувлажнение почвы под антропогенным воздействием

Тип очага: эпизодический, хронический (подчеркнуть)  
Фаза развития очага: начальная, нарастания численности, собственно вспышка, кризис (подчеркнуть)  
Состояние лесного насаждения, намечаемые мероприятия  
Насаждение погибшее  
нуждается в проведении сплошной санитарной рубки

Исполнитель работ по проведению лесопатологического обследования:

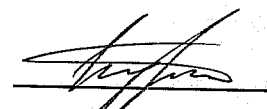
Исполнитель Пуртов А.В.

Дата составления документа

27.09.2017

Подпись

Телефон



8 (3812) 37-76-79

# ВЕДОМОСТЬ ПЕРЕЧЕТА ДЕРЕВЬЕВ

Оборотная сторона

Порода: Б

Ступени толщины, см	Количество деревьев по категориям состояния, шт.																Всего деревьев по ступеням толщины	
	I	II	III	IV		V		VI			ветровал, бурелом			аварийные деревья			шт.	в том числе подлежат рубке, %
				НЗ	З	НЗ	З	НЗ	З	О	НЗ	З	О	НЗ	З	О		
1	2	3	4	5	6	7	8	9	10	11	12	13	14	15	16	17	18	19
8						1											1	100,0
12				2		6		2									10	100,0
16				5		11		5									21	100,0
20				12		20		10									42	100,0
24				20		42		8									70	100,0
28				11		31		3									45	100,0
32				2		12											14	100,0
36						1											1	100,0
40																		
44																		
48																		
52																		
56																		
60 и более																		
Итого, шт.	0	0	0	52	0	124	0	28	0	0	0	0	0	0	0	0	204	100,0
Запас, куб. м	0,0	0,0	0,0	14,9	0,0	38,9	0,0	6,4	0,0	0,0	0,0	0,0	0,0	0,0	0,0	0,0	60,12	100,0
Итого, %	0,0	0,0	0,0	24,7	0,0	64,7	0,0	10,6	0,0	0,0	0,0	0,0	0,0	0,0	0,0	0,0	100,0	100,0

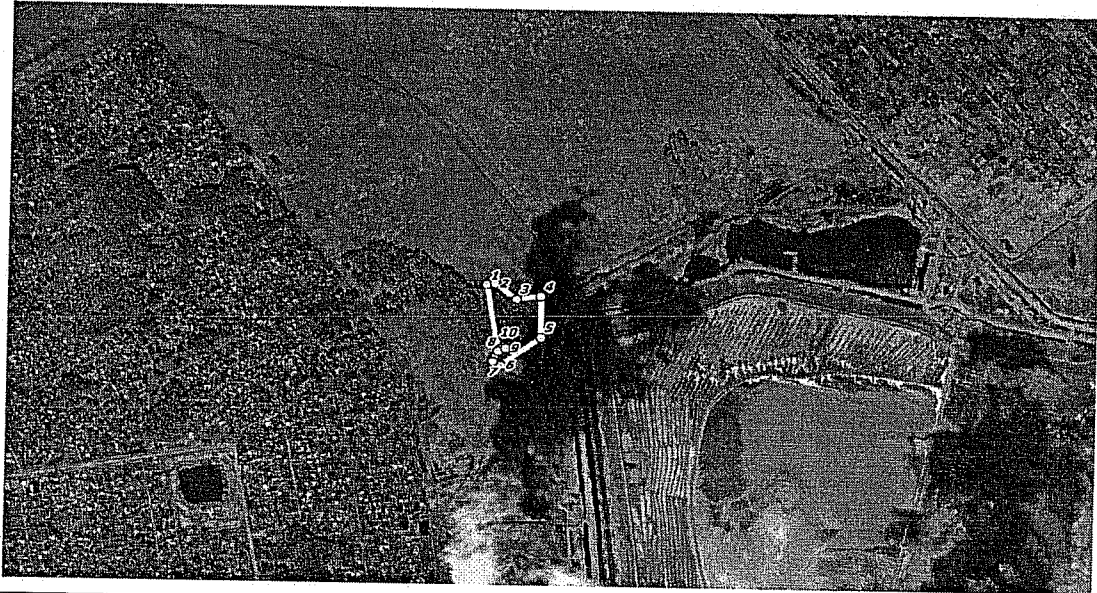
Порода: \_\_\_\_\_

Ступени толщины, см	Количество деревьев по категориям состояния, шт.																Всего деревьев по ступеням толщины	
	I	II	III	IV		V		VI			ветровал, бурелом			аварийные деревья			шт.	в том числе подлежат рубке, %
				НЗ	З	НЗ	З	НЗ	З	О	НЗ	З	О	НЗ	З	О		
1	2	3	4	5	6	7	8	9	10	11	12	13	14	15	16	17	18	19
8																		
12																		
16																		
20																		
24																		
28																		
32																		
36																		
40																		
44																		
48																		
52																		
56																		
60 и более																		
Итого, шт.																		
Запас, куб. м																		
Итого, %																		

Примечание: НЗ – незаселенное, З – заселенное стволовыми вредителями, О – отработанное вредителями

Абрис участка

М 1:10 000



№выдела	Ленты (круговой площадки) перечёта				
	№ ленты (площадки)	длина, м	ширина, м	радиус, м	площадь, га
6-1					

пп	Широта, °	Долгота, °	Линии	Румбы	Длина, м
1	54.9756978	73.6046953	1-2	СВ 82°59'	20.5
2	54.9757375	73.6050073	2-3	ЮВ 66°41'	69.5
3	54.9753689	73.6058767	3-4	СВ 84°53'	63.5
4	54.9754582	73.6068555	4-5	ЮВ 02°54'	114.1
5	54.9744314	73.6069067	5-6	ЮЗ 65°03'	127.9
6	54.9737046	73.6053572	6-7	СЗ 75°56'	23.7
7	54.9737878	73.6050149	7-8	СВ 37°43'	31.6
8	54.9740455	73.6052148	8-9	СВ 76°12'	21.7
9	54.9741302	73.6055305	9-10	СЗ 67°53'	29.8
10	54.9742850	73.6051491	10-1	СЗ 17°39'	160.7

Условные обозначения:

○ Угловые точки    □ □ Лента перечёта     Границы участка

Исполнитель работ по проведению лесопатологического обследования:

ФИО Пуртов А.В.

Дата составления документа

27.09.2017

Подпись

Телефон

8 (3812) 37-76-79