

УТВЕРЖДАЮ:

Первый заместитель начальника
Главного управления лесного
Хозяйства Омской области

 О.Н. Шарапова

Дата 25.12.2017 г.

Акт
лесопатологического обследования № 145

лесных насаждений Калачинского лесничества (лесопарка)
Омской области
(субъект Российской Федерации)

Способ лесопатологического обследования: 1. Визуальный
2. Инструментальный

Место проведения

Участковое лесничество	Урочище (дача)	Квартал (кварталы)	Выдел (выделы)	Площадь, га
Калачинское сельское	бывший совхоз «Берёзовский»	6	32	10,2

Лесопатологическое обследование проведено на общей площади 10,2 га.

1. Визуальное лесопатологическое обследование.*

Наземное

Дистанционное

1.1. На площади 10,2 га фактическая таксационная характеристика лесного насаждения соответствует (не соответствует) таксационному описанию (нужное подчеркнуть). Причины несоответствия

Список участков с выявленными несоответствиями приведен в приложении 1 к настоящему Акту.

1.2. Лесные насаждения с нарушенной и утраченной устойчивостью выявлены на площади _____ га:

Участковое лесничество	Урочище (дача)	Площадь, га		Причина ослабления (гибели)
		с нарушенной устойчивостью	с утраченной устойчивостью	
Итого				

Состояние обследованных лесных насаждений приведено в приложениях 1.1 – 1.4 к Акту в зависимости от метода проведения ЛПО.

1.3. В обследованных лесных участках прогнозируется:

Прогноз	Площадь, га
Ослабление лесных насаждений	
Усыхание лесных насаждений различной степени	
Развитие очагов вредных организмов	

1.4. Обнаружено загрязнение лесного участка отходами и выбросами: **промышленными**

бытовыми

Вид загрязнения	Размеры загрязнения			Объем, кубм	Площадь загрязнения, га
	длина, м	ширина, м	высота, м		

ЗАКЛЮЧЕНИЕ

Оценка текущего санитарного и лесопатологического состояния лесных насаждений, назначенные профилактические мероприятия по защите лесов, агитационные мероприятия:

Состояние лесных насаждений - удовлетворительно

Санитарно – оздоровительные мероприятия не требуются

Исполнитель работ по проведению лесопатологического обследования:

Ф.И.О.

Жуган Е.Е.

Подпись

27.09.2017.г

* Раздел включается в акт, в случае проведения лесопатологического обследования визуальным способом.

Результаты проведения лесопатологического обследования лесных насаждений за 20 17 г.
(месяц)

Субъект Российской Федерации Омская область . Лесничество (лесопарк) Калачинское
Участковое лесничество Калачинское сельское . Урочище (лесная дача) б/с "Берёзовский"

Номер квартала	Номер выдела	Площадь выдела, га	Целевое назначение лесов	Категория защитных лесов	Номер лесопатологического выдела	Площадь лесопатологического выдела, га	Таксационная характеристика лесного насаждения									Число деревьев на пробе, шт.	Распределение деревьев по категориям состояния, % от запаса								Признаки повреждения деревьев	Доля поврежденных деревьев, %	Причина ослабления, повреждения	Подлежит рубке, %	Назначенные мероприятия				
							состав	порода	возраст	средняя высота, м	средний диаметр, см	тип леса	полнота	бонитет	запас, куб. м/га		без признаков ослабления	ослабленные	сильно ослабленные	усыхающие	свежий сухой	старый сухой	свежий ветровал	старый ветровал					свежий бурелом	старый бурелом	аварийные деревья	вид	площадь, га
1	2	3	4	5	6	7	8	9	10	11	12	13	14	15	16	17	18	19	20	21	22	23	24	25	26	27	28	29	30	31	32	33	34
6	32	10,2	защ	цен ные		10,2	8 2	Б Ос	45 35	17 15	16	рт	0,7	2	120	100	96	3	1									324	100	866	0		

Показатели, не соответствующие таксационному описанию, отмечаются «*».

Исполнитель работ по проведению лесопатологического обследования:

Ф.И.О. Жуган Е. Е. Подпись 

Дата составления документа 20.12.2017 . Телефон 8 (381 55) 21-246

Ведомость перечета деревьев, назначенных в рубку

ВРЕМЕННАЯ ПРОБНАЯ ПЛОЩАДЬ № 1

Субъект Российской Федерации Омская область .

Лесничество (лесопарк) Калачинское сельское . Квартал 6 . Выдел 32 .

Площадь 10,2 га, _____ .

Номер очага вредных организмов _____ . Размер пробной площади 0,6 га.

Таксационная характеристика:

тип леса _____ рт ; состав 8Б2Ос ; возраст 45 ; бонитет 2 ;

полнота 0,7 ; запас на га 120 ; возобновление естественное зарращивание .

Время и причина ослабления лесного насаждения:

Устойчивый низовой пожар 4-10 лет давности низкой интенсивности.

Тип очага вредных организмов: эпизодический, хронический (подчеркнуть).

Фаза развития очага вредных организмов: начальная, нарастания численности, собственно вспышка, кризис (подчеркнуть).

Состояние лесного насаждения, намечаемые мероприятия:

насаждение не требует санитарно-оздоровительных мероприятий

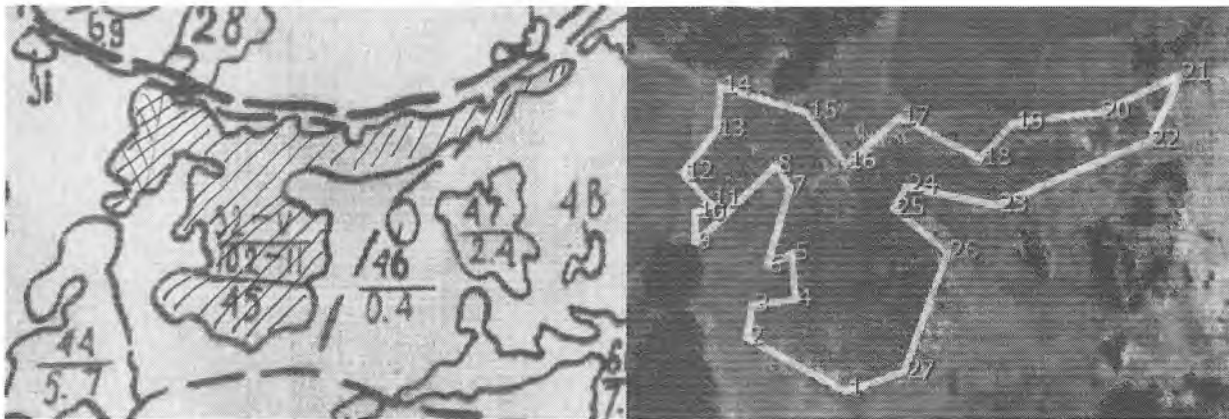
Исполнитель работ по проведению лесопатологического обследования:

Ф.И.О. Жуган Е. Е. Подпись _____

Дата составления документа 20.12.2017 . Телефон 8(381)55-21-246

Абрис участка

M1:10000



№ выдела	Ленты (круговой площадки) перечета				
	№ ленты (площадки)	длина, м	ширина, м	радиус, м	площадь, га
32		300	20		0,6

Номера точек	Координаты		Румбы линий	Длина, м
	N	E		
0-1			СВ22	4970
1	N54°54'59,66"	E74°30'32,72"	С373	172
2	N54°55'02,32"	E74°30'24,22"	СВ2	50
3	N54°55'03,92"	E74°30'24,73"	СВ71	100
4	N54°55'04,19"	E74°30'28,41"	С317	71
5	N54°55'06,49"	E74°30'28,11"	Ю353	43
6	N54°55'05,87"	E74°30'25,96"	СВ4	125
7	N54°55'09,76"	E74°30'27,95"	С345	39
8	N54°55'10,84"	E74°30'26,68"	Ю334	173
9	N54°55'06,98"	E74°30'19,76"	С312	48
10	N54°55'08,53"	E74°30'19,76"	СВ52	27
11	N54°55'08,88"	E74°30'21,15"	С354	65
12	N54°55'10,49"	E74°30'18,68"	СВ26	84
13	N54°55'12,62"	E74°30'21,57"	СВ7	67
14	N54°55'14,78"	E74°30'21,90"	ЮВ86	137
15	N54°55'13,52"	E74°30'29,31"	ЮВ49	100
16	N54°55'10,96"	E74°30'32,72"	СВ37	109
17	N54°55'13,25"	E74°30'37,37"	ЮВ75	139
18	N54°55'11,20"	E74°30'44,30"	СВ30	74
19	N54°55'12,99"	E74°30'47,09"	СВ71	136
20	N54°55'13,53"	E74°30'54,64"	СВ53	133
21	N54°55'15,39"	E74°31'01,42"	Ю313	111
22	N54°55'12,09"	E74°30'58,81"	Ю355	253
23	N54°55'08,90"	E74°30'45,72"	Ю389	141
24	N54°55'09,80"	E74°30'37,96"	Ю318	39
25	N54°55'08,72"	E74°30'36,90"	ЮВ63	106
26	N54°55'06,57"	E74°30'41,51"	Ю38	195
27	N54°55'00,62"	E74°30'37,83"	Ю359	93

Условные обозначения:

- Площадь участка, назначенная под ЛПО
- Пробная площадь

Исполнитель работ по проведению лесопатологического обследования:

Ф.И.О. Жуган Е. Е. Подпись
Дата составления документа 20.12.2017 . Телефон 8 (381) 55-21-246

Л-во: ПТИЦЕСОВХ. "БЕРЕЗОВСКИЙ" КАТЕГОРИЯ ЛЕСОВ: ПОЛЕ-ПОЧВОЗАЩИТНЫЕ ЛЕС

Н В: ПЛО-	СОСТАВ	Я: В	Я: Э	Л: В	В: В	А: КГ	Б: Б	ТИП	П	ЗАПАС	СЫРОРАС
О М: ШАДЬ	ПОДРОСТ	Р: М	Р: Л	Е: О	Ы: И	ЛР: О	ЛЕСА	О	ЛЕСА	В	ДЕС
*М Д:	ПОДЛЕСОК	У: С	У: Е	С: З	С: А	: Н	: Л	-	-	-	-
Е Е: В	ПОКРОВ, ПОЧВА	С: О	С: М	А: Р	О: М	ВВ: И	ТИП	Н	НА	ОБЩИЙ	В Т
Р Л:	РЕЛЬЕФ	: Т	А: Е	: А	Т: Б	ОО: Т	УСЛ.	О	: НА	: ПО	
А: ГА	ОСОБЕННОСТИ	: А	: Н	: С	: А	: Т	ЗЗ: Е	МЕСТО	: Т	: ГА	В ДЕЛ
:	ВЫДЕЛА	: :	: Т	: Т	: Р	: РР	: Т	ПР.	: А	: :	: ПОР

ПОДРОСТ: 60046 ВОЗРАСТ 7 ЛЕТ. Н= 3,0 М. 7,8 ТЫС.ШТ. НА ГА
 ПОДЛЕСОК: ШП СРЕДНЕЙ ГУСТОТЫ
 ПОВРЕЖДЕНА ПОР: Б , БЕРЕЗОВОЙ ПЯДЕНИЦЕЙ НА 70 ПРОЦ.

29 2,8 10Б 1 15 Б 35 15 14 4 2 РТ 07 10 28

ПОДЛЕСОК: ШП ГУСТОЙ
 ПОВРЕЖДЕНА ПОР: Б , БЕРЕЗОВОЙ ПЯДЕНИЦЕЙ НА 90 ПРОЦ.

30 6,3 86200 1 14 Б 40 14 12 4 3 РТ 07 9 57

ПОДРОСТ: 60046 ВОЗРАСТ 5 ЛЕТ. Н= 2,0 М. 4,8 ТЫС.ШТ. НА ГА
 ПОДЛЕСОК: ШП СРЕДНЕЙ ГУСТОТЫ
 ПОВРЕЖДЕНА ПОР: Б , БЕРЕЗОВОЙ ПЯДЕНИЦЕЙ НА 90 ПРОЦ.

31 0,2 96100 1 16 Б 40 16 14 4 2 РТ 07 11 2

ПОДЛЕСОК: ШП РЕДКИЙ

32 10,2 86200 1 17 Б 45 17 16 5 2 РТ 07 12 122

ПОДРОСТ: 70036 ВОЗРАСТ 7 ЛЕТ. Н= 2,0 М. 6,4 ТЫС.ШТ. НА ГА
 ПОДЛЕСОК: ИВК ШП ГУСТОЙ
 ПОВРЕЖДЕНА ПОР: Б , БЕРЕЗОВОЙ ПЯДЕНИЦЕЙ НА 10 ПРОЦ.

33 3,8 8626 1 17 Б 50 18 18 5 2 РТ 06 11 42

ПОДРОСТ: 96100 ВОЗРАСТ 5 ЛЕТ. Н= 1,5 М. 3,8 ТЫС.ШТ. НА ГА
 ПОВРЕЖДЕНА ПОР: Б , БЕРЕЗОВОЙ ПЯДЕНИЦЕЙ НА 25 ПРОЦ.

34 0,7 86200 1 16 Б 40 16 14 4 2 РТ 07 11 8

ПОДРОСТ: 86200 ВОЗРАСТ 5 ЛЕТ. Н= 1,5 М. 4,8 ТЫС.ШТ. НА ГА