


УТВЕРЖДАЮ:

Первый заместитель начальника  
Главного управления лесного хозяйства  
Омской области

 О.Н.Шарапова

Дата 11.10.2017 г.

**Акт  
лесопатологического обследования № 141**

лесных насаждений Любинского лесничества (лесопарка)  
Омской области  
(субъект Российской Федерации)

Способ лесопатологического обследования: 1. Визуальный   
2. Инструментальный

**Место проведения**

Участковое лесничество	Урочище (дача)	Квартал (кварталы)	Выдел (выделы)	Площадь, га
Марьяновское сельское	Грибановское сельское поселение	23	932	0,2

Лесопатологическое обследование проведено на общей площади 0,2 га.

## 2. Инструментальное обследование лесного участка.\*

2.1. Фактическая таксационная характеристика лесного насаждения соответствует (не соответствует) (нужное подчеркнуть) таксационному описанию. Причины несоответствия:

*Лесоустройство отсутствует*

Ведомость лесных участков с выявленными несоответствиями таксационным описаниям приведена в приложении 1 к Акту.

2.2. Состояние насаждений: с нарушенной устойчивостью

с утраченной устойчивостью

причины повреждения:

*868/устойчивый низовой пожар 4-10 летней давности высокой интенсивности*

Заселено (отработано) стволовыми вредителями:

Вид вредителя	Порода	Встречаемость (% заселённых деревьев)	Степень заселения лесного насаждения (слабая, средняя, сильная)

Повреждено огнём:

Вид пожара	Порода	Состояние корневых лап		Состояние корневой шейки		Подсушивание луба	
		процент повреждённых огнём корней	процент деревьев с данным повреждением	ожог корневой шейки по окружности (1/4; 2/4; 3/4; более 3/4)	процент деревьев с данным повреждением	по окружности (1/4; 2/4; 3/4; более 3/4)	процент деревьев с данным повреждением
Низовой высокой интенсивности	Береза			более 3/4	100	более 3/4	100

Поражено болезнями:

Вид болезни	Порода	Встречаемость (% поражённых деревьев)	Степень поражения лесного насаждения (слабая, средняя, сильная)

2.3. Выборке подлежит 100 % деревьев,

в том числе:

ослабленных \_\_\_\_\_ % (причины назначения) \_\_\_\_\_ ;

сильно ослабленных \_\_\_\_\_ % (причины назначения) \_\_\_\_\_ ;

усыхающих 30 % (причины назначения) *868/устойчивый низовой пожар 4-10 летней давности высокой интенсивности* ;

свежего сухостоя 60 % (причины назначения) *868/устойчивый низовой пожар 4-10 летней давности высокой интенсивности*

в том числе: свежего ветровала \_\_\_\_\_ %;

свежего бурелома \_\_\_\_\_ %;

старого ветровала \_\_\_\_\_ %;(причины назначения)

в том числе: старого бурелома \_\_\_\_\_ %;

старого сухостоя 10 % (причины назначения) *868/устойчивый низовой пожар 4-10 летней давности высокой интенсивности*

аварийных \_\_\_\_\_ %.

2.4. Полнота лесного насаждения после уборки деревьев, подлежащих рубке, составит 0.

Критическая полнота для данной категории лесных насаждений составляет 0,3.

Так как по лесохозяйственному регламенту Любинского лесничества Омской области все леса отнесены к Западно-Сибирскому подтаежно-лесостепному району лесостепной зоны и в соответствии с подпунктом в п. 3 Таблицы «Минимальные допустимые значения полноты, до которых назначаются выборочные санитарные рубки» Приказа Министерства природных ресурсов и экологии РФ № 470 от 12.09.2016г. в лесах расположенных в пустынных полупустынных, лесостепных, лесотундровых зонах, степях, горах не лимитируются для пустынных, полупустынных и малолесных горных территориях. **В остальных случаях – 0,3 для всех пород.**

## ЗАКЛЮЧЕНИЕ

В соответствии с ч. 4 ст 17 ЛК РФ « В защитных лесах сплошные рубки осуществляются в случаях, если выборочные рубки не обеспечивают замену лесных насаждений, утрачивающих свои средообразующие, водоохранные, санитарно-гигиенические, оздоровительные и иные полезные функции, на лесные насаждения, обеспечивающие сохранение целевого назначения защитных лесов и выполняемых ими полезных функций»

С целью предотвращения негативных процессов или снижения ущерба от их воздействия назначено:

Участковое лесничество	Урочище (дача)	Квартал	Выдел	Площадь выдела, га	Вид мероприятия	Площадь мероприятия, га	Порода	Запас на выдел, куб. м	Крайние сроки проведения
Марьяновское сельское	Грибановское сельское поселение	23	932	0,2	ССР	0,2	Береза	20	12.2018г.

Ведомость перечета деревьев, назначенных в рубку, и абрис лесного участка прилагаются (приложение 2 и 3 к Акту).

Меры по обеспечению возобновления:

Создание лесных культур

Мероприятия, необходимые для предупреждения повреждения или поражения смежных насаждений:

Мониторинг смежных насаждений

Сведения для расчёта степени повреждения:

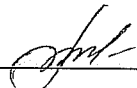
год образования старого сухостоя 2015 ;

основная причина повреждения древесины 868/устойчивый низовой пожар 4-10 летней давности высокой интенсивности

Дата проведения обследований 14.09.2017.

Исполнитель работ по проведению лесопатологического обследования:

Инженер по лесосырьевым ресурсам САУ «Любинский лесхоз»

Ф.И.О. Булчевская А.С. Подпись 

\* Раздел включается в акт в случае проведения лесопатологического обследования инструментальным способом.

Приложение 1  
к акту лесопатологического обследования

**Ведомость лесных участков с выявленными несоответствиями таксационным описаниям**

Источник данных	Год проведения лесопроизводства	Номер квартала	Номер выдела	Площадь выдела, га	Целевое назначение лесов	Категория защитных лесов	Номер лесопатологического выдела	Площадь лесопатологического выдела, га	Таксационная характеристика										Заложено пробных площадей						
									состав	попоза	возраст, лет	средняя высота, м	средний диаметр, см	тип леса	тип условий	местопроизрастания	полнота	бонитет	запас, куб. м/га	количество, шт.	общая площадь, га				
ТО	-	-	-	-	-	-	-	-	-	-	-	-	-	-	-	-	-	-	-	-	-	-	-	-	-
Ф	2017	23	932	0,2	3	ЛС*	932	0,2	10Б	Б	55	16	20	Рт	-	0,6	3	100	1	0,2	1	0,2	0,2	0,2	

ЛС\* - леса расположенные в полупустынных, лесостепных, лесотундровых зонах, степях, горах

По лесохозяйственному регламенту Любинского лесничества Омской области все леса отнесены к Западно-Сибирскому подтаежно-лесостепному району лесостепной зоны

Примечание:

ТО - таксационные описания

Ф - фактическая характеристика лесного насаждения

Исполнитель работ по проведению лесопатологического обследования:

Инженер по лесосырьевым ресурсам САУ "Любинский лесхоз"

Ф.И.О. Булучевская А.С.

Подпись

26.09.2017



**Ведомость перечета деревьев, назначенных в рубку**

ВРЕМЕННАЯ ПРОБНАЯ ПЛОЩАДЬ № 141

Субъект Российской Федерации ГУЛХ по Омской области  
Лесничество (лесопарк) Любинское . Квартал 23 . Выдел 932 .  
Площадь 0,2 га, \_\_\_\_\_ .  
Номер очага вредных организмов : \_\_\_\_\_ . Размер пробной площади 0,2 га.  
Таксационная характеристика:  
тип леса Рт ; состав 10Б ; возраст 55 ; бонитет 3 ;  
полнота 0,6 ; запас на га 100 ; возобновление нет .  
Время и причина ослабления лесного насаждения:  
868

Тип очага вредных организмов: эпизодический, хронический (подчеркнуть).  
Фаза развития очага вредных организмов: начальная, нарастания численности, собственно  
Состояние лесного насаждения, намечаемые мероприятия:

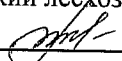
Листва частично отсутствует, прирост отсутствует

Повреждено в результате: устойчивый низовой пожар 4-10 летней давности высокой интенсивности

Лесные насаждения утратили свои санитарно-гигиенические, оздоровительные и иные полезные функции. Выборочная рубка не сможет обеспечить замену на лесные насаждения, обеспечивающие сохранение целевого назначения защитных лесов и выполняемых ими полезныз функций. Необходимо проведение сплошной санитарной рубки.

Исполнитель работ по проведению лесопатологического обследования:

инженер по лесосырьевым ресурсам САУ "Любинский лесхоз"

Ф.И.О. Булучевская А.С. Подпись 

Дата составления документа 26.09.2017 Телефон 8(38175)2-29-89

ВЕДОМОСТЬ ПЕРЕЧЕТА ДЕРЕВЬЕВ

Порода: Береза

Ступени толщины см	Количество деревьев по категориям состояния, шт.																Всего	
	I	II	III	IV		V		VI			ветровал, бурелом			аварийные деревья			шт.	в том числе подлежат рубке, %
				НЗ	З	НЗ	З	НЗ	З	О	НЗ	З	О	НЗ	З	О		
1	2	3	4	5	6	7	8	9	10	11	12	13	14	15	16	17	18	19
8				3		9											12	100
12				1		4											5	100
16				3		5											8	100
20				10		7		1									18	100
24						8		5									13	100
28				3		7		1									11	100
32																	0	#ДЕЛ/0!
36																	0	#ДЕЛ/0!
40																	0	#ДЕЛ/0!
Итого, %	0	0	0	30	0	60	0	10	0	0	0	0	0	0	0	0	67	100

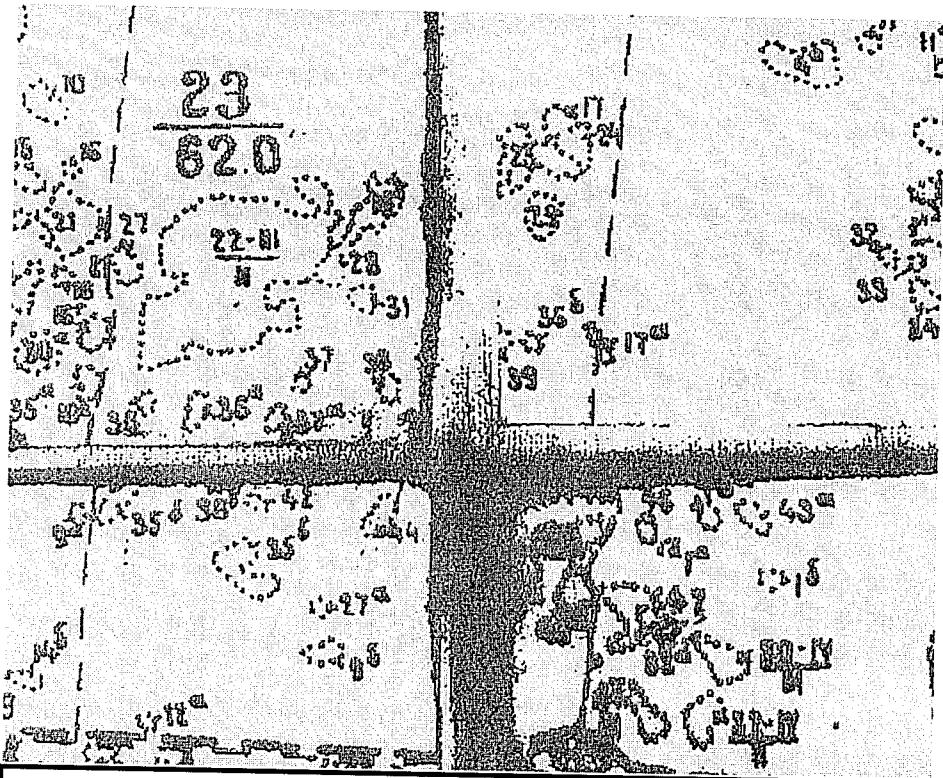
Порода:

Ступени толщины см	Количество деревьев по категориям состояния, шт.																Всего	
	I	II	III	IV		V		VI			ветровал, бурелом			аварийные деревья			шт.	в том числе подлежат рубке, %
				НЗ	З	НЗ	З	НЗ	З	О	НЗ	З	О	НЗ	З	О		
1	2	3	4	5	6	7	8	9	10	11	12	13	14	15	16	17	18	19
8																	0	#ДЕЛ/0!
12																	0	#ДЕЛ/0!
16																	0	#ДЕЛ/0!
20																	0	#ДЕЛ/0!
24																	0	#ДЕЛ/0!
28																	0	#ДЕЛ/0!
32																	0	#ДЕЛ/0!
36																	0	#ДЕЛ/0!
40																	0	#ДЕЛ/0!
Итого, %	##	###	#####	###	##	###	###	###	###	#####	#####	###	###	#####	###	###	0	#ДЕЛ/0!

Примечание: НЗ- незаселенное,З-заселенное,О-отработанное вредителями.

Абрис участка

М 1:10 000

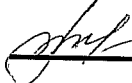


№ выдела	Ленты (круговой площадки) перечета				
	№ ленты (площадки)	длина, м	ширина, м	радиус, м	площадь, га
932	1	50	40	-	0,2

Номера точек	Координаты	Румбы линий°	Длина, м
1-2	N 54°50'12 0E 072°26'58	СВ 52	39,3
2-3		ЮВ 56,5	43,8
3-4		ЮЗ 43	28,3
4-1		СЗ 67	52,5

Условные обозначения: — - границы участка  
1,2 - номера точек  
□ - пробная площадь

Исполнитель работ по проведению лесопатологического обследования:  
инженер по лесосырьевым ресурсам САУ "Любинский лесхоз"

Ф.И.О. Булучевская А.С. Подпись 

Дата составления документа 26.09.2017 Телефон 8(38175)2-29-89