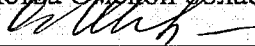


УТВЕРЖДАЮ:

Первый заместитель начальника
Главного управления лесного
Хозяйства Омской области

 О.Н. Шаропова

Дата 25.12.2017 г.

**Акт
лесопатологического обследования № 134**

лесных насаждений Калачинского лесничества (лесопарка)
Омской области

(субъект Российской Федерации)

Способ лесопатологического обследования: 1. Визуальный

2. Инструментальный

Место проведения

Участковое лесничество	Урочище (дача)	Квартал (кварталы)	Выдел (выделы)	Площадь, га
Калачинское сельское	бывший совхоз «Берёзовский»	2	36	7,7

Лесопатологическое обследование проведено на общей площади 7,7 га.

1. Визуальное лесопатологическое обследование.*

Наземное

Дистанционное

1.1. На площади 7,7 га фактическая таксационная характеристика лесного насаждения соответствует (не соответствует) таксационному описанию (нужное подчеркнуть). Причины несоответствия

Список участков с выявленными несоответствиями приведен в приложении 1 к настоящему Акту.

1.2. Лесные насаждения с нарушенной и утраченной устойчивостью выявлены на площади _____ га:

Участковое лесничество	Урочище (дача)	Площадь, га		Причина ослабления (гибели)
		с нарушенной устойчивостью	с утраченной устойчивостью	
Итого				

Состояние обследованных лесных насаждений приведено в приложениях 1.1 – 1.4 к Акту в зависимости от метода проведения ЛПО.

1.3. В обследованных лесных участках прогнозируется:

Прогноз	Площадь, га
Ослабление лесных насаждений	
Усыхание лесных насаждений различной степени	
Развитие очагов вредных организмов	

1.4. Обнаружено загрязнение лесного участка отходами и выбросами: **промышленными**
бытовыми

Вид загрязнения	Размеры загрязнения			Объем, кубм	Площадь загрязнения, га
	длина, м	ширина, м	высота, м		

ЗАКЛЮЧЕНИЕ

Оценка текущего санитарного и лесопатологического состояния лесных насаждений, назначенные профилактические мероприятия по защите лесов, агитационные мероприятия:

Состояние лесных насаждений - удовлетворительно

Санитарно – оздоровительные мероприятия не требуются

Исполнитель работ по проведению лесопатологического обследования:

Ф.И.О. Жуган Е.Е. Подпись 

27.09.2017.г

* Раздел включается в акт, в случае проведения лесопатологического обследования визуальным способом.

Результаты проведения лесопатологического обследования лесных насаждений за 20 17 г.
(месяц)

Субъект Российской Федерации Омская область . Лесничество (лесопарк) Калачинское
Участковое лесничество Калачинское сельское . Урочище (лесная дача) б/с "Берёзовский"

Номер квартала	Номер выдела	Площадь выдела, га	Целевое назначение лесов	Категория защитных лесов	Номер лесопатологического выдела	Площадь лесопатологического выдела, га	Таксационная характеристика лесного насаждения										Число деревьев на пробе, шт.	Распределение деревьев по категориям состояния, % от запаса										Признаки повреждения деревьев	Доля поврежденных деревьев, %	Причина ослабления, повреждения	Подлежит рубке, %	Назначенные мероприятия		
							состав	порода	возраст	средняя высота, м	средний диаметр, см	тип леса	полнота	бонитет	запас, куб. м/га	без признаков ослабления		ослабленные	сильно ослабленные	усыхающие	свежий сухостой	старый сухостой	свежий ветровал	старый ветровал	свежий бурелом	старый бурелом	аварийные деревья					вид	площадь, га	
1	2	3	4	5	6	7	8	9	10	11	12	13	14	15	16	17	18	19	20	21	22	23	24	25	26	27	28	29	30	31	32	33	34	
2	36	7,7	защ	цен ные		7,7	9 1	Б Ос	45	16	14	рт	0,9	3	150	100	98	2																

Показатели, не соответствующие таксационному описанию, отмечаются «*».

Исполнитель работ по проведению лесопатологического обследования:

Ф.И.О. Жуган Е. Е. Подпись 

Дата составления документа 20.12.2017 . Телефон 8 (381 55) 21-246

Ведомость перечета деревьев, назначенных в рубку

ВРЕМЕННАЯ ПРОБНАЯ ПЛОЩАДЬ № 1

Субъект Российской Федерации Омская область

Лесничество (лесопарк) Калачинское сельское . Квартал 2 . Выдел 36

Площадь 7,7 га, _____ .

Номер очага вредных организмов _____ . Размер пробной площади 0,6 га.

Таксационная характеристика:

тип леса _____ рт ; состав 9Б+1Ос ; возраст 45 ; бонитет 3 ;

полнота 0,9 ; запас на га 150 ; возобновление естественное зарастивание

Время и причина ослабления лесного насаждения:

Устойчивый низовой пожар 4-10 лет давности низкой интенсивности.

Тип очага вредных организмов: эпизодический, хронический (подчеркнуть).

Фаза развития очага вредных организмов: начальная, нарастания численности, собственно вспышка, кризис (подчеркнуть).

Состояние лесного насаждения, намечаемые мероприятия:

насаждение не требует санитарно-оздоровительных мероприятий

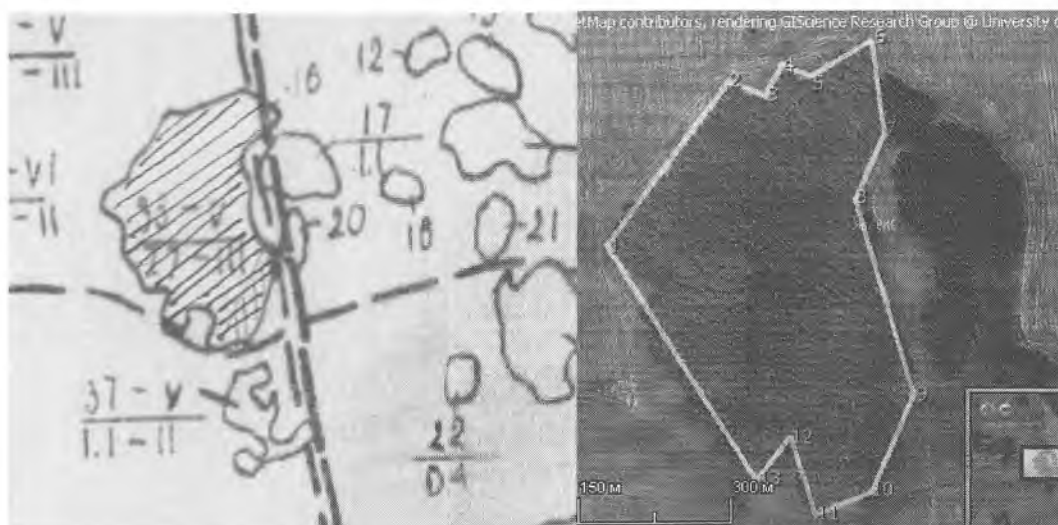
Исполнитель работ по проведению лесопатологического обследования:

Ф.И.О. Жуган Е. Е. Подпись _____

Дата составления документа 20.12.2017 . Телефон 8(381)55-21-246

Абрис участка

M1:10000



№ выдела	Ленты (круговой площадки) перечета				
	№ ленты (площадки)	длина, м	ширина, м	радиус, м	площадь, га
36		300	20		0,6

Номера точек	Координаты		Румбы линий	Длина, м
	N	E		
0-1			СВ85	2908
1	N54°57'24,81"	E74°27'46,23"	СВ24	199
2	N54°57'30,02"	E74°27'52,80"	ЮВ80	37
3	N54°57'29,58"	E74°27'54,88"	СВ18	34
4	N54°57'30,51"	E74°27'55,73"	ЮВ66	37
5	N54°57'30,27"	E74°27'57,40"	СВ29	63
6	N54°57'31,42"	E74°28'00,72"	ЮВ28	96
7	N54°57'28,47"	E74°28'01,37"	ЮЗ11	71
8	N54°57'26,33"	E74°27'59,75"	ЮВ29	198
9	N54°57'20,13"	E74°28'03,07"	ЮЗ11	104
10	N54°57'17,10"	E74°28'00,60"	ЮЗ56	59
11	N54°57'16,35"	E74°27'57,59"	СЗ31	80
12	N54°57'18,79"	E74°27'56,20"	ЮЗ25	54
13	N54°57'17,42"	E74°27'54,42"	СЗ45	266

Условные обозначения:

- Площадь участка, назначенная под ЛПО

- Пробная площадка

Исполнитель работ по проведению лесопатологического обследования:

Ф.И.О. Жуган Е. Е. Подпись

Дата составления документа 20.12.2017 . Телефон 8 (381) 55-21-246

Л-60: ПТИЦЕСОВХ. "БЕРЕЗОВСКИЙ" КАТЕГОРИЯ ЛЕСОВ: ПОЛЕ-ПОЧВОЗАЩИТНЫЕ

Н В: ПЛОЧ	СОСТАВ	Я: В	Я: Э	Л	В	В	Д	КГ: Б	ТИП	П	ЗАПАС	О
О М: ШАДЬ	ПОДРОСТ	Р: Ы	Р: Л	Е	О	М	И	ЛР: О	ЛЕСА	О	ЛЕСА	В
* М Д:	ПОДЛЕСОК	У: С	У: Е	С	З	С	А	:	Н	:	Л	---
Е Е: В	ПОКРОВ, ПОЧВА	С: О	С: М	А	Р	О	Н	ВВ: И	ТИП	Н	НА	ОБЩИ
Р Л:	РЕЛЬЕФ	:	Т	А: Е	А	Т	Е	ОО: Т	УСЛ.	О	:	НА
А: ГА	ОСОБЕННОСТИ	:	А	Н	С	А	Т	ЗЗ: Е	МЕСТО:	Т	ГА:	ВЫДЕ
:	ВЫДЕЛА	:	:	Т	Т	:	Р	РР: Т	ПР.	А	:	:

36 7,7 9Б10С 1 16 Б 45 16 14 5 3 РТ 09 15 11
 ОС 2

ПОДРОСТ: 8620С ВОЗРАСТ 5 ЛЕТ, Н= 1,5 М, 4,0 ТЫС. ШТ.
 ПОДЛЕСОК: ШП ИВК СРЕДНЕЙ ГУСТОТЫ
 ПОВРЕЖДЕНА ПОР: Б .БЕРЕЗОВОЙ ПЯДЕНИЦЕЙ НА 20 ПРОЦ.

37 1,1 10Б+0С 1 17 Б 45 17 16 5 2 РТ 06 11 1
 ОС 45 2

ПОДРОСТ: 8620С ВОЗРАСТ 5 ЛЕТ, Н= 2,0 М, 5,0 ТЫС. ШТ.
 ПОДЛЕСОК: ШП СРЕДНЕЙ ГУСТОТЫ

38 1,5 НЕСОМКНУВ, КУЛЬТУРЫ 6 3 1 2 РТ 29
 9Б1Т Т

ХАР-КА ПОЧВ: СОЛОДЬ МЕЛКОДЕРН. СУПЕСЧАНАЯ СВЕЖАЯ
 ЗАДЕРЖЕНИЕ СЛАБОЕ
 БОНИТЕТ ПО УСЛОВ. МЕСТОПРОИЗР.
 ХОЗЯЙСТВЕННАЯ КАТЕГОРИЯ: ПОЛЕЗАЩИТНЫЕ ПОЛОСЫ

ИТОГО ПО КВАРТАЛУ
 52,7

67

В ТОМ ЧИСЛЕ ПО СОСТАВЛЯЮЩИМ ПОРОДАМ
 КЛ
 Б
 ОС
 АЖ