

Форма

УТВЕРЖДАЮ:

Начальник Главного управления лесного
хозяйства Омской области


С.В. Максимов

Дата 11.10.17

**Акт
лесопатологического обследования № 132**

лесных насаждений Саргатского лесничества (лесопарка)
Омской области

(субъект Российской Федерации)

Способ лесопатологического обследования: 1. Визуальный
2. Инструментальный

Место проведения

Участковое лесничество	Урочище (дача)	Квартал (кварталы)	Выдел (выделы)	Площадь, га
Саргатское сельское	Бывший совхоз Хохловский	46	21	9,5

Лесопатологическое обследование проведено на общей площади 9,5 га.

2. Инструментальное обследование лесного участка.*

2.1. Фактическая таксационная характеристика лесного насаждения соответствует (не соответствует) (нужное подчеркнуть) таксационному описанию. Причины несоответствия:

Лесоустройство 1989 года

Ведомость лесных участков с выявленными несоответствиями таксационным описаниям приведена в приложении 1 к Акту.

2.2. Состояние насаждений: с нарушенной устойчивостью

с утраченной устойчивостью

причины повреждения:

868/устойчивый низовой пожар 4-10 летней давности высокой интенсивности

Заселено (отработано) стволовыми вредителями:

Вид вредителя	Порода	Встречаемость (% заселённых деревьев)	Степень заселения лесного насаждения (слабая, средняя, сильная)

Повреждено огнём:

Вид пожара	Порода	Состояние корневых лап		Состояние корневой шейки		Подсушивание луба	
		процент повреждённых огнём корней	процент деревьев с данным повреждением	ожог корневой шейки по окружности (1/4; 2/4; 3/4; более 3/4)	процент деревьев с данным повреждением	по окружности (1/4; 2/4; 3/4; более 3/4)	процент деревьев с данным повреждением
н/у высокой интенсив.	Б			3/4	100%	более 3/4	100%

Поражено болезнями:

Вид болезни	Порода	Встречаемость (% поражённых деревьев)	Степень поражения лесного насаждения (слабая, средняя, сильная)

2.3. Выборке подлежит 100 % деревьев,

в том числе:

ослабленных _____ % (причины назначения) _____

сильно ослабленных 50 % (причины назначения) 868/устойчивый низовой пожар ;

усыхающих 50 % (причины назначения) 868/устойчивый низовой пожар ;

свежего сухостоя _____ % (причины назначения)

в том числе: свежего ветровала _____ %;

свежего бурелома _____ %;

старого ветровала _____ %;
 в том числе: старого бурелома _____ %;
 старого сухостоя _____ % (причины назначения)
 аварийных _____ %.

2.4. Полнота лесного насаждения после уборки деревьев, подлежащих рубке, составит 0.
 Критическая полнота для данной категории лесных насаждений составляет 0,3.

ЗАКЛЮЧЕНИЕ

С целью предотвращения негативных процессов или снижения ущерба от их воздействия назначено:

Участковое лесничество	Урочище (дача)	Квартал	Выдел	Площадь выдела, га	Вид мероприятия	Площадь мероприятия, га	Порода	Запас на выдел, куб. м	Крайние сроки проведения
Саргатское сельское	бывший совхоз Хохловский	46	21	9,5	ССР	9,5	береза	332	2019 г.

Ведомость перечета деревьев, назначенных в рубку, и абрис лесного участка прилагаются (приложение 2 и 3 к Акту).

Меры по обеспечению возобновления:
Естественное заращивание

Мероприятия, необходимые для предупреждения повреждения или поражения смежных насаждений:
Мониторинг смежных насаждений

Сведения для расчёта степени повреждения:

год образования старого сухостоя _____;

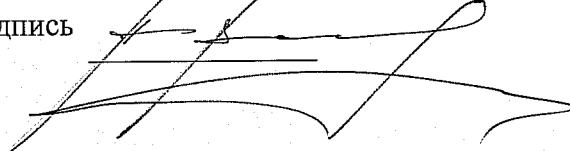
основная причина повреждения древесины 868/устойчивый низовой пожар 4-10 летней давности высокой интенсивности

Дата проведения обследований 10.09.2017.

Исполнитель работ по проведению лесопатологического обследования:

инженер по лесосырьевым ресурсам САУ «Саргатский лесхоз»

Ф.И.О. Верховский А. В.

Подпись 

* Раздел включается в акт в случае проведения лесопатологического обследования инструментальным способом.

Ведомость лесных участков с выявленными несоответствиями таксационным описаниям

Источник данных	Год проведения лесосурьютства	Номер квартала	Номер выдела	Площадь выдела, га	Целевое назначение лесов	Категория защитных лесов	Номер лесопатологического выдела	Площадь лесопатологического выдела, га	Таксационная характеристика										Заложено пробных площадей			
									состав	порода	возраст, лет	средняя высота, м	средний диаметр, см	тип леса	тип условий местопрорастания	полнота	бонитет	запас, куб. м/га	количество, шт.	общая площадь, га		
ТО	1989	46	21	9,5	Э	Прочие	21	9,5	8Б2Ос	Б	35	16	14	крг					2	110	1	0,1
Ф	2017	46	21	9,5	Э	Прочие	21	9,5	10Б	Б	63	18	18	крг					2	35	1	0,1

Примечание:

ТО - таксационные описания

Ф - фактическая характеристика лесного насаждения

Исполнитель работ по проведению лесопатологического обследования:

инженер по лесосырьевым ресурсам САУ «Саргатский лесхоз»

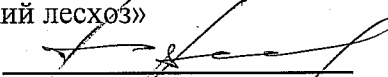
Ф.И.О. Верховский А. В. Подпись 

Ведомость перечета деревьев, назначенных в рубку

ВРЕМЕННАЯ ПРОБНАЯ ПЛОЩАДЬ № 1

Субъект Российской Федерации Омская область
Лесничество (лесопарк) Саргатское. Квартал 46. Выдел 21.
Площадь 9,5 га,
Номер очага вредных организмов . Размер пробной площади 0,1 га.
Таксационная характеристика:
тип леса крт; состав 10Б; возраст 63; бонитет 2;
полнота 0,4; запас на га 35; возобновление нет.
Время и причина ослабления лесного насаждения:
868/2012

Тип очага вредных организмов: эпизодический, хронический (подчеркнуть).
Фаза развития очага вредных организмов: начальная, нарастания численности, собственно вспышка, кризис (подчеркнуть).
Состояние лесного насаждения, намечаемые мероприятия:
Ожоги стволов прошлых лет, ожоги корневой шейки более 3/4 окр., усыхание ветвей.
Повреждено в результате низового пожара.
Необходимо проведение сплошной санитарной рубки.

Исполнитель работ по проведению лесопатологического обследования:
инженер по лесосырьевым ресурсам САУ «Саргатский лесхоз»
Ф.И.О. Верховский А. В. Подпись 
Дата составления документа 10.09.2017 Телефон 8-38178-21542

ВЕДОМОСТЬ ПЕРЕЧЕТА ДЕРЕВЬЕВ

Порода: береза

Ступени толщины. см	Количество деревьев по категориям состояния. шт															Всего деревьев по ступеням толщины			
	I	II	III	IV		V		VI			ветровал, бурелом			аварийные деревья			шт	в т.ч. подлежа т рубке. %	
				НЗ	З	НЗ	З	НЗ	З	О	НЗ	З	О	НЗ	З	О			
1	2	3	4	5	6	7	8	9	10	11				12	13	14	15	16	
8																			
12			10	14													24	58	
16			11	11													22	50	
20			14	12													26	46	
24			8	7													15	47	
28			7	6													13	46	
32																	0	#####	
36																	0	#####	
40																	0	#####	
44																	0	#####	
48																			
52																			
56																			
ИТОГО %	0	0	50	50		0		0						0			100	50	

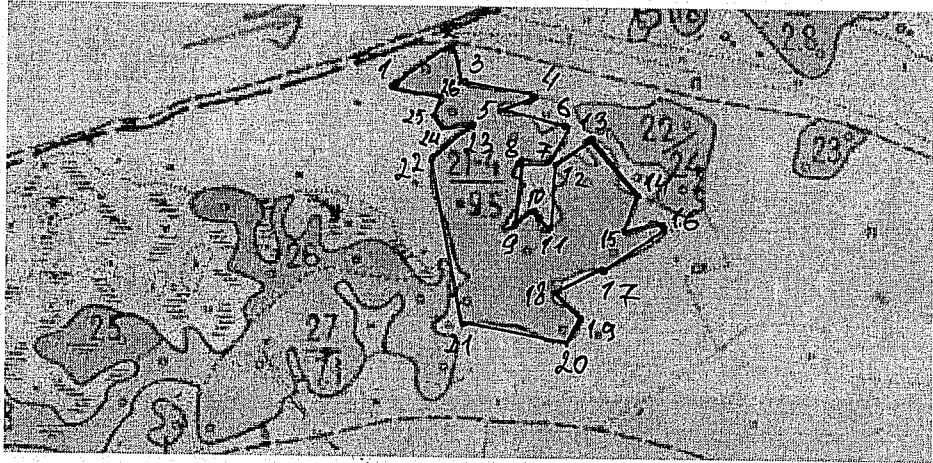
Порода: осина

Ступени толщины. см	Количество деревьев по категориям состояния. шт															Всего деревьев по ступеням толщины			
	I	II	III	IV		V		VI			ветровал, бурелом			аварийные деревья			шт	в т.ч. подлежа т рубке. %	
				НЗ	З	НЗ	З	НЗ	З	О	НЗ	З	О	НЗ	З	О			
1	2	3	4	5	6	7	8	9	10	11				12	13	14	15	16	
8																			
12																	0	#####	
16																	0	#####	
20																	0	#####	
24																	0	#####	
28																	0	#####	
32																	0	#####	
36																	0	#####	
40																			
44																			
48																			
52																			
56																			
ИТОГО %	#####	####	#####	#####		#####		####						###			0	#####	

Примечание: НЗ - незаселенное, З - заселенное, О - отработанное вредителями.

Абрис участка

М 1:10000



№ выдела	Ленты (круговой площадки) перечета				
	№ ленты (площадки)	длина, м	ширина, м	радиус, м	площадь, га
21	1	50	20	-	0,1

Номера точек	Координаты	Румбы линий	Длина, м
1-2	N55°46,762'; E73°33,098'	CB-51°20'	96
2-3	N55°46,796'; E73°33,211'	ЮВ-16°14'	50
3-4	N55°46,763'; E73°33,232'	ЮВ-81°00'	100
4-5	N55°46,764'; E73°33,240'	ЮЗ-65°13'	51
5-6	N55°46,738'; E73°33,286'	ЮВ-77°30'	93
6-7	N55°46,732'; E73°33,392'	ЮЗ-27°18'	52
7-8	N55°46,700'; E73°33,376'	ЮЗ-88°10'	32
8-9	N55°46,695'; E73°33,315'	ЮЗ-07°15'	80
9-10	N55°46,642'; E73°33,318'	СВ-52°27'	30
10-11	N55°46,650'; E73°33,344'	ЮВ-44°26'	32
11-12	N55°46,644'; E73°33,382'	СВ-03°15'	90
12-13	N55°46,699'; E73°33,381'	СВ-55°18'	58
13-14	N55°46,718'; E73°33,427'	ЮВ-42°25'	91
14-15	N55°46,666'; E73°33,514'	ЮЗ-20°00'	50
15-16	N55°46,632'; E73°33,500'	СВ-78°11'	55
16-17	N55°46,640'; E73°33,548'	ЮЗ-55°30'	100
17-18	N55°46,603'; E73°33,479'	ЮЗ-64°00'	72
18-19	N55°46,579'; E73°33,382'	ЮВ-47°26'	51
19-20	N55°46,561'; E73°33,415'	ЮЗ-24°18'	40
20-21	N55°46,539'; E73°33,401'	СЗ-80°00'	140
21-22	N55°46,547'; E73°33,226'	СЗ-12°37'	225
22-23	N55°46,694'; E73°33,179'	СВ-48°21'	67
23-24	N55°46,721'; E73°33,215'	ЮЗ-88°14'	46
24-25	N55°46,720'; E73°33,187'	СЗ-44°21'	15
25-26	N55°46,735'; E73°33,174'	СВ-17°00'	26
26-1	N55°46,748'; E73°33,180'	СЗ-81°29'	68

Условные обозначения: — - границы участка
1,2 - номера точек
□ - пробная площадь

Исполнитель работ по проведению лесопатологического обследования:
инженер по лесосырьевым ресурсам САУ «Саргатский лесхоз»

Ф.И.О. Верховский А. В.

Подпись

Дата составления документа

10.09.2017

Телефон

8-38178-21542