

УТВЕРЖДАЮ:

Первый заместитель начальника
Главного управления лесного хозяйства
Омской области

 О.Н. Шарапова
Дата 17.10.2017 г.

Акт
лесопатологического обследования № 129

лесных насаждений Большеуковского лесничества (лесопарка)
Омская область
(субъект Российской Федерации)

Способ лесопатологического обследования: 1. Визуальный
2. Инструментальный

Место проведения

Участковое лесничество	Урочище (дача)	Квартал (кварталы)	Выдел (выделы)	Площадь, га
Большеуковское	«бывшее Большеуковское лесничество»	168	27	6,0

Лесопатологическое обследование проведено на общей площади 6,0 га.

2. Инструментальное обследование лесного участка.*

2.1. Фактическая таксационная характеристика лесного насаждения соответствует (не соответствует) (нужное подчеркнуть) таксационному описанию. Причины несоответствия:

За давностью лесоустройства. Лесоустройство 1977 года

Ведомость лесных участков с выявленными несоответствиями таксационным описаниям приведена в приложении 1 к Акту.

2.2. Состояние насаждений: с нарушенной устойчивостью
с утраченной устойчивостью

причины повреждения:

867/устойчивый низовой пожар 4-10 летней давности средней интенсивности

Заселено (отработано) стволовыми вредителями:

Вид вредителя	Порода	Встречаемость (% заселённых деревьев)	Степень заселения лесного насаждения (слабая, средняя, сильная)

Повреждено огнём:

Вид пожара	Порода	Состояние корневых лап		Состояние корневой шейки		Подсушивание луба	
		процент повреждённых огнём корней	процент деревьев с данным повреждением	ожог корневой шейки по окружности (1/4; 2/4; 3/4; более 3/4)	процент деревьев с данным повреждением	по окружности (1/4; 2/4; 3/4; более 3/4)	процент деревьев с данным повреждением
низовой	Береза			Более 3/4	90	Более 3/4	90

Поражено болезнями:

Вид болезни	Порода	Встречаемость (% поражённых деревьев)	Степень поражения лесного насаждения (слабая, средняя, сильная)

2.3. Выборке подлежит 100 % деревьев,

в том числе:

ослабленных _____ % (причины назначения) _____ ;

867/устойчивый низовой пожар 4-10 летней давности средней

сильно ослабленных 10 % (причины назначения) *интенсивности* _____ ;

867/устойчивый низовой пожар 4-10 летней давности средней

усыхающих 90 % (причины назначения) *интенсивности* _____ ;

свежего сухостоя _____ % (причины назначения)

в том числе: свежего ветровала _____ %;

свежего бурелома _____ %;

старого ветровала _____ %;

в том числе: старого бурелома _____ %;

старого сухостоя _____ %;

аварийных _____ %.

2.4. Полнота лесного насаждения после уборки деревьев, подлежащих рубке, составит _____ 0 _____.

Критическая полнота для данной категории лесных насаждений составляет _____ 0,3 _____.

ЗАКЛЮЧЕНИЕ

С целью предотвращения негативных процессов или снижения ущерба от их воздействия назначено:

Участковое лесничество	Урочище (дача)	Квартал	Выдел	Площадь выдела, га	Вид мероприятия	Площадь мероприятия, га	Порода	Запас на выдел, куб. м	Крайние сроки проведения
Большеуковское	«бывшее Большеуковское лесничество»	168	27	6,0	ср	2,8	береза	768	2018г.

Ведомость перечета деревьев, назначенных в рубку, и абрис лесного участка прилагаются (приложение 2 и 3 к Акту).

Меры по обеспечению возобновления:

Естественное возобновление

Мероприятия, необходимые для предупреждения повреждения или поражения смежных насаждений:

Мониторинг смежных насаждений

Сведения для расчёта степени повреждения:

год образования старого сухостоя _____ - _____ ;

основная причина повреждения древесины 867/устойчивой низовой пожар 4-10 летней давности средней интенсивности

Дата проведения обследований _____ 14.09.2017г _____.

Исполнитель работ по проведению лесопатологического обследования:

Мастер на лесосеке Агапов Ю.М.



Должность, Ф.И.О.

подпись


* Раздел включается в акт в случае проведения лесопатологического обследования инструментальным способом.

Результаты проведения лесопатологического обследования лесных насаждений за октябрь 20 17 г.
(месяц)

Субъект Российской Федерации Омская область Лесничество (леспарк) Большеуковское
Участковое лесничество Большеуковское Урочище (лесная дача) бывшее Большеуковское лесничество

Номер квартала	Номер выдела	Площадь выдела, га	Целевое назначение лесов	Категория защитных лесов	Номер лесопатологического выдела	Площадь лесопатологического выдела, га	Таксационная характеристика лесного насаждения						число деревьев на пробе, шт.	Распределение деревьев по категориям состояния, % от запаса						Признаки повреждения деревьев	Доля поврежденных деревьев, %	Причина ослабления, повреждения	Ломкость рубке, %	Назначенные мероприятия								
							состав	порода	возраст	средняя высота, м	средний диаметр, см	тип леса		полнота	бонитет	запас, куб. м/га	без признаков ослабления	ослабленные	сильно ослабленные					усыхающие	свежий сухостой	старый сухостой	свежий ветровал	старый ветровал	свежий бурелом	старый бурелом	аварийные деревья	вид
1	2	6	7БЗОс	Б	90*	10	11	12	13	14	15	16	17	18	19	20	21	22	23	24	25	26	27	28	29	30	31	32	33	34	сер	2,8
168	27	6	7БЗОс	Б	90*	10	11	12	13	14	15	16	17	18	19	20	21	22	23	24	25	26	27	28	29	30	31	32	33	34	сер	2,8
													572													316,329	90	867	100			

Показатели, не соответствующие таксационному описанию, отмечаются «*».
Исполнитель работ по проведению лесопатологического обследования:

мастер на лесосеке САУ Омской области "Большеуковский лесхоз" Агапов Ю.М. 
должность Ф.И.О. 8(38162)2-16-51
Дата составления документа 06.10.2017 Телефон 8(38162)2-16-51

Ведомость перечета деревьев, назначенных в рубку


ВРЕМЕННАЯ ПРОБНАЯ ПЛОЩАДЬ № 1

Субъект Российской Федерации Омская область .
Лесничество (лесопарк) Большеуковское . Квартал 168 . Выдел 27 .
Площадь 6 га, _____ .
Номер очага вредных организмов _____ . Размер пробной площади 2,8 га.
Таксационная характеристика:
тип леса РТ ; состав 7Б3Ос ; возраст 90 ; бонитет 2 ;
полнота 0,5 ; запас на га 128 ; возобновление естественное .
Время и причина ослабления лесного насаждения:
867/устойчивой низовой пожар 4-10 летней давности средней интенсивности

Тип очага вредных организмов: эпизодический, хронический (подчеркнуть).
Фаза развития очага вредных организмов: начальная, нарастания численности, собственно
Состояние лесного насаждения, намечаемые мероприятия:

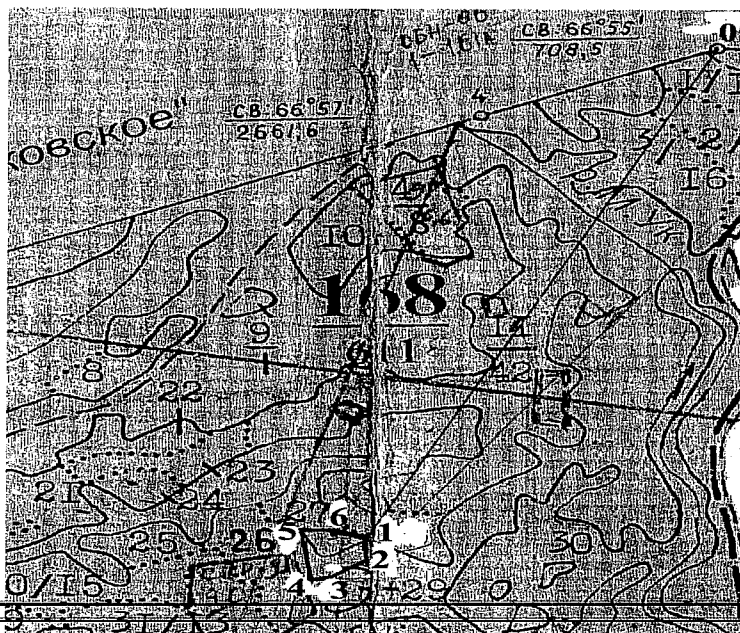
Повреждено в результате низового пожара.
Необходимо проведение сплошных санитарных рубок.

Исполнитель работ по проведению лесопатологического обследования:

мастер на лесосеке САУ Омской области "Большеуковский лесхоз" Агапов Ю.М.  _____
должность Ф.И.О. Подпись
Дата составления документа 06.10.2017 Телефон 8 38162-21651

Абрис участка

М 1:10000




№ выдела	Ленты (круговой площадки) перечета				
	№ ленты (площадки)	длина, м	ширина, м	радиус, м	площадь, га
1					2,8

Номера точек	Координаты	Румбы линий	Длина, м
1-2	N56°51'58,80" E72°37'21,40"	ЮВ :5	130
2-3	N56°51'58,80" E72°37'21,40"	ЮЗ :61	109
3-4	N56°51'52,90" E72°37'16,30"	СЗ:81	58
4-5	N56°51'53,20" E72°37'12,90"	СЗ:1	207
5-6	N56°51'59,90" E72°37'12,70"	ЮЗ :88	76
6-1	N56°51'59,80" E72°37'17,20"	ЮЗ:67	77

Условные обозначения: — - границы участка
1,2 - номера точек

мастер на лесосеке САУ "Омской области "Большеуковский лесхоз" Агапов Ю.М.
должность Ф.И.О.


Подпись

Дата составления

документа

06.10.2017

Телефон

8-38162-21651