

УТВЕРЖДАЮ:

Начальник Главного управления
лесного хозяйства
Омской области

С.В. Максимов

Дата 24.10.2017**Акт**
лесопатологического обследования № 128лесных насаждений Муромцевского лесничества (лесопарка)
Омской области
(субъект Российской Федерации)Способ лесопатологического обследования: 1. Визуальный
2. Инструментальный **Место проведения**

Участковое лесничество	Урочище (дача)	Квартал (кварталы)	Выдел (выделы)	Площадь, га
Рязанское		66	26	9,7

Лесопатологическое обследование проведено на общей площади 9,7 га.

1. Визуальное лесопатологическое обследование.*Наземное Дистанционное

1.1. На площади 9,7 га фактическая таксационная характеристика лесного насаждения соответствует (не соответствует) таксационному описанию (нужное подчеркнуть). Причины несоответствия _____

Список участков с выявленными несоответствиями приведен в приложении 1 к настоящему Акту.

1.2. Лесные насаждения с нарушенной и утраченной устойчивостью выявлены на площади 0,0 га:

Участковое лесничество	Урочище (дача)	Площадь, га		Причина ослабления (гибели)
		с нарушенной устойчивостью	с утраченной устойчивостью	
Итого	-	-	-	-

Состояние обследованных лесных насаждений приведено в приложениях 1.1 – 1.4 к Акту в зависимости от метода проведения ЛПО.

1.3. В обследованных лесных участках прогнозируется:

Прогноз	Площадь, га
Ослабление лесных насаждений	-
Усыхание лесных насаждений различной степени	-
Развитие очагов вредных организмов	-

1.4. Обнаружено загрязнение лесного участка отходами и выбросами: **промышленными**

бытовыми

Вид загрязнения	Размеры загрязнения			Объем, кубм	Площадь загрязнения, га
	длина, м	ширина, м	высота, м		
-	-	-	-	-	-

ЗАКЛЮЧЕНИЕ

Оценка текущего санитарного и лесопатологического состояния лесных насаждений, назначенные профилактические мероприятия по защите лесов, агитационные мероприятия:

Проведение профилактических биотехнических мероприятий не требуется

Агитационные мероприятия: беседы с населением, развешивание аншлагов и плакатов


Исполнитель работ по проведению лесопатологического обследования:

Мастер на лесосеке САУ «Муромцевский лесхоз»

Ф.И.О.

Панченко М.М.

Подпись



11.09.2017г

Результаты проведения лесопатологического обследования лесных насаждений за август 20 17 г.
(месяц)

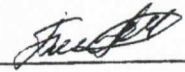
Субъект Российской Федерации Омская область . Лесничество (лесопарк) Муромцевское .
Участковое лесничество Рязанское . Урочище (лесная дача) .

1	2	3	4	5	6	7	Таксационная характеристика лесного насаждения									17	Распределение деревьев по категориям состояния, % от запаса								29	30	31	32	Назначенные								
							8	9	10	11	12	13	14	15	16		18	19	20	21	22	23	24	25					26	27	28	33	34				
66	26	9,7	Э	ОЗУ			5С2Б3С	С	80	24	28	БР	0,4	1	130	54	100		-	-	-	-	-	-	-	-	-	-	-	-	-	-	-	-	-	-	-
								Б		23	22					33																					
								С	45	15	14																										

Показатели, не соответствующие таксационному описанию, отмечаются «*».

Исполнитель работ по проведению лесопатологического обследования:

Мастер на лесосеке САУ "Муромцевский лесхоз"

Ф.И.О Мастер на лесосеке Панченко М. М. Подпись 

Дата составления документа 11.09.2017 Телефон 8 (381 58) 22198

Ведомость перчета деревьев

ВРЕМЕННАЯ ПРОБНАЯ ПЛОЩАДЬ № 10Субъект Российской Федерации Омская областьЛесничество (лесопарк) Муромцевское. Квартал 66. Выдел 26Площадь 9,7 га, _____.Номер очага вредных организмов _____ . Размер пробной площади 0,1 га.

Таксационная характеристика:

тип леса БР; состав 5С2Б3С; возраст 130; бонитет 1;полнота 0,4; запас на га 130; возобновление отсутствует.Время и причина ослабления лесного насаждения:

Тип очага вредных организмов: эпизодический, хронический (подчеркнуть).

Фаза развития очага вредных организмов: начальная, нарастания численности, собственно вспышка, кризис (подчеркнуть).

Состояние лесного насаждения, намечаемые мероприятия:

Проведение профилактических биотехнических мероприятий не требуется

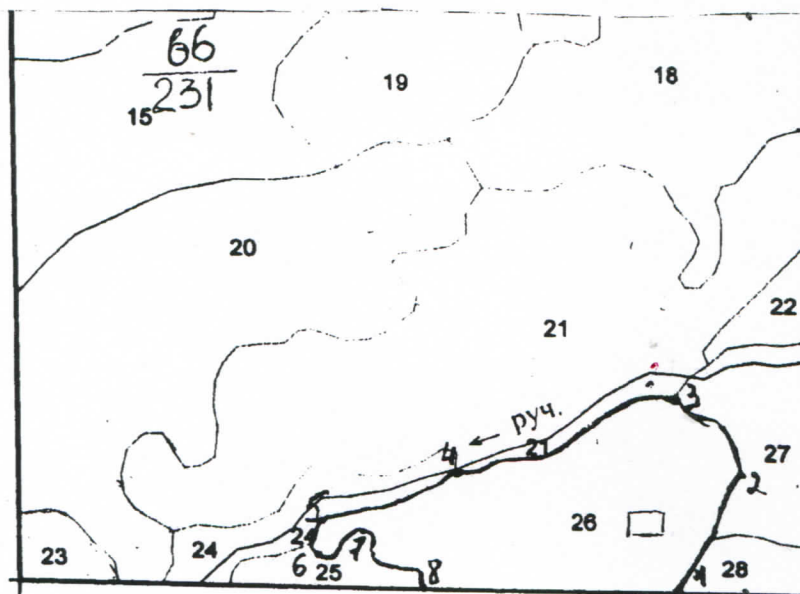
Исполнитель работ по проведению лесопатологического обследования:

Мастер на лесосеке САУ "Муромцевский лесхоз"

Ф.И.О. Панченко М.М. Подпись Дата составления документа 11.09.2017 Телефон 838158-23-050

Абрис участка

М 1:10000



№ выдела	Ленты (круговой площадки) перечета				
	№ ленты (площадки)	длина, м	ширина, м	радиус, м	площадь, га
26	1	50	20	-	0,1

Номера точек	Координаты	Румбы линий	Длина, м
1	N 56 32 04.5 E 75 18 23.1		
2	N 56 32 09.7 E 75 18 27.9		
3	N 56 32 13.0 E 75 18 22.6		
4	N 56 32 09.6 E 75 18 05.0		
5	N 56 32 06.4 E 75 17 53.3		
6	N 56 32 06.1 E 75 17 53.8		
7	N 56 32 07.2 E 75 17 58.0		
8	N 56 32 04.6 E 75 18 58.0		
9			
10			
11			
12			
13			
14			

Условные обозначения:

— Граница участка

□ Пробная площадь

• 1 Номер точки Исполнитель работ по проведению лесопатологического обследования:

Мастер на лесосеке «САУ Муромцевский лесхоз»

Ф.И.О. Панченко М.М.

Подпись

Дата составления документа 11.09.2017г

Телефон 838158-23-050