

Приложение 2  
к приказу Минприроды России  
от 16.09.2016 № 480

Форма

УТВЕРЖДАЮ:

Первый заместитель начальника  
Главного управления лесного хозяйства  
Омской области



О.Н. Шаропова

Дата 05 ФЕВ 2018

**Акт  
лесопатологического обследования № 126**

лесных насаждений Исилькульского лесничества (лесопарка)  
Омская область  
(субъект Российской Федерации)

Способ лесопатологического обследования: 1. Визуальный

2. Инструментальный

**Место проведения**

Участковое лесничество	Урочище (дача)	Квартал (кварталы)	Выдел (выделы)	Площадь, га
Исилькульское сельское	Медвежинское с/п	49	120	33,0

Лесопатологическое обследование проведено на общей площади 33,0 га.

**2. Инструментальное обследование лесного участка.\***

2.1. Фактическая таксационная характеристика лесного насаждения соответствует (не соответствует) (нужное подчеркнуть) таксационному описанию. Причины несоответствия:

Лесоустройство отсутствует. Леса, ранее находившиеся во владении сельскохозяйственных организаций, не входившие в состав бывших сельских лесхозов, были устроены частично, материалы не сохранились. (Лесохозяйственный регламент Исккульского лесничества п.4)

Ведомость лесных участков с выявленными несоответствиями таксационным описаниям приведена в приложении 1 к Акту.

2.2. Состояние насаждений: с нарушенной устойчивостью   
с утраченной устойчивостью

причины повреждения: 812 / Переувлажнение почвы под воздействием почвенно-климатических факторов

Заселено (отработано) стволовыми вредителями:

Вид вредителя	Порода	Встречаемость (% заселённых деревьев)	Степень заселения лесного насаждения (слабая, средняя, сильная)

Повреждено огнём:

Вид пожара	Порода	Состояние корневых лап		Состояние корневой шейки		Подсушивание луба	
		процент повреждённых огнём корней	процент деревьев с данным повреждением	ожог корневой шейки по окружности (1/4; 2/4; 3/4; более 3/4)	процент деревьев с данным повреждением	по окружности (1/4; 2/4; 3/4; более 3/4)	процент деревьев с данным повреждением

Поражено болезнями:

Вид болезни	Порода	Встречаемость (% поражённых деревьев)	Степень поражения лесного насаждения (слабая, средняя, сильная)

2.3. Выборке подлежит 100 % деревьев,

в том числе:

ослабленных \_\_\_\_\_ % (причины назначения) \_\_\_\_\_;

сильно ослабленных \_\_\_\_\_ % (причины назначения) \_\_\_\_\_;

усыхающих 10 % (причины назначения) 812 / Переувлажнение почвы под воздействием почвенно-климатических факторов \_\_\_\_\_;

свежего сухостоя 70 % (причины назначения) 812 / Переувлажнение почвы под воздействием почвенно-климатических факторов \_\_\_\_\_

в том числе: свежего ветровала \_\_\_\_\_ %;

свежего бурелома \_\_\_\_\_ %;

старого ветровала \_\_\_\_\_ %;

в том числе: старого бурелома \_\_\_\_\_ %;

старого сухостоя 20 % (причины назначения) 812/ Переувлажнение почвы под воздействием почвенно-климатических факторов

аварийных \_\_\_\_\_ %.

2.4. Полнота лесного насаждения после уборки деревьев, подлежащих рубке, составит 0.  
Критическая полнота для данной категории лесных насаждений составляет 0,3

*Так как по лесохозяйственному регламенту Исилькульского лесничества Омской области все леса отнесены к Западно-Сибирскому подтаежно-лесостепному району лесостепной зоны и в соответствии с подпунктом в п. 3 Таблицы «Минимальные допустимые значения полноты, до которых назначаются выборочные санитарные рубки» Приказа Министерства природных ресурсов и экологии РФ № 470 от 12.09.2016г. в лесах расположенных в пустынных полупустынных, лесостепных, лесотундровых зонах, степях, горах не лимитируются для пустынных, полупустынных и малолесных горных территориях. В остальных случаях – 0,3 для всех пород.*

### ЗАКЛЮЧЕНИЕ:

*В соответствии с ч. 4 ст 17 ЛК РФ « В защитных лесах сплошные рубки осуществляются в случаях, если выборочные рубки не обеспечивают замену лесных насаждений, утрачивающих свои средообразующие, водоохранные, санитарно-гигиенические, оздоровительные и иные полезные функции, на лесные насаждения, обеспечивающие сохранение целевого назначения защитных лесов и выполняемых ими полезных функций»*

С целью предотвращения негативных процессов или снижения ущерба от их воздействия назначено:

Участковое лесничество	Урочище (дача)	Квартал	Выдел	Площадь выдела, га	Вид мероприятия	Площадь мероприятия, га	Порода	Запас на выдел, куб. м	Крайние сроки проведения
Исилькульское сельское	Медвежинское с/п	49	120	33,0	ССР	33,0	Б	1650	2018г.

Ведомость перечета деревьев, назначенных в рубку, и абрис лесного участка прилагаются (приложение 2 и 3 к Акту).

Меры по обеспечению возобновления: Создание лесных культур

Мероприятия, необходимые для предупреждения повреждения или поражения смежных насаждений:  
Мониторинг смежных насаждений

Сведения для расчёта степени повреждения:

год образования старого сухостоя 2014г. ;

основная причина повреждения древесины 812/ Переувлажнение почвы под воздействием почвенно-климатических факторов

Дата проведения обследований 05.09.2017 .

Исполнитель работ по проведению лесопатологического обследования:  
Инженер по лесосырьевым ресурсам САУ «Исилькульский лесхоз»

Ф.И.О. С.С. Пуненко Подпись 



Ведомость лесных участков с выявленными несоответствиями таксационным описаниям

Источник данных	Год проведения лесоустройства	Номер квартала	Номер выдела	Площадь выдела, га	Целевое назначение лесов	Категория защитных лесов	Номер лесопатологического выдела	Площадь лесопатологического выдела, га	Таксационная характеристика										Заложено пробных площадей				
									состав	порода	возраст, лет	средняя высота, м	средний диаметр, см	тип леса	ТУМ	полнота	бонитет	запас, кубм/га	количество, шт.	общая площадь, га			
ТО	-	-	-	-	-	-	-	-	-	-	-	-	-	-	-	-	-	-	-	-	-	-	-
Ф	2017	49	120	33,0	3	ЛС*	б/н	33,0	10Б	Б	55	17	20	осрт	-	0,4	3	50	1	0,2			

ЛС\* - леса, расположенные в полупустынных, лесостепных, лесотундровых зонах, степях, горах

По лесохозяйственному регламенту Исилькульского лесничества Омской области все леса отнесены к Западно-Сибирскому подтаёжно-лесостепному району лесостепной зоны.

ТО – таксационные описания

Ф - фактическая характеристика лесного насаждения

Исполнитель работ по проведению лесопатологических обследований:

Инженер по лесосырьевым ресурсам

ФИО С.С. Пуненко

Подпись 

Дата составления документа 05.09.2017

Телефон 8-38173-20-161

### Ведомость перечета деревьев назначенных в рубку

ВРЕМЕННАЯ ПРОБНАЯ ПЛОЩАДЬ № 1

Субъект Российской Федерации Омская область  
Лесничество (лесопарк) Исилькульское Квартал 49 Выдел 120  
Площадь 33,0 га,  
Номер очага вредных организмов \_\_\_\_\_ Размер пробной площади 0,2 га

Таксационная характеристика:

Тип леса осрт Состав 10Б Возраст 55 Бонитет 3  
Полнота 0,4 Запас на га 50 Возобновление искусственное лесовосстановление

Время и причина ослабления лесного насаждения: 812 / Переувлажнение почвы под воздействием почвенно-климатических факторов

Тип очага вредных организмов: эпизодический, хронический (подчеркнуть)

Фаза развития очага вредных организмов: начальная, нарастания численности, собственно вспышка, кризис (подчеркнуть)

Состояние лесного насаждения, намечаемые мероприятия:

Лесные насаждения утратили свои санитарно-гигиенические, оздоровительные и иные полезные функции. Выборочная рубка не сможет обеспечить замену на лесные насаждения, обеспечивающие сохранение целевого назначения защитных лесов и выполняемых ими полезных функций. Необходимо проведение сплошной санитарной рубки.

Исполнитель работ по проведению лесопатологических обследований:

Инженер по лесосырьевым ресурсам

ФИО С.С. Пуненко Подпись а. пуненко

Дата составления документа 05.09.2017 . Телефон 8 - 38173 - 20-161

## ВЕДОМОСТЬ ПЕРЕЧЕТА ДЕРЕВЬЕВ

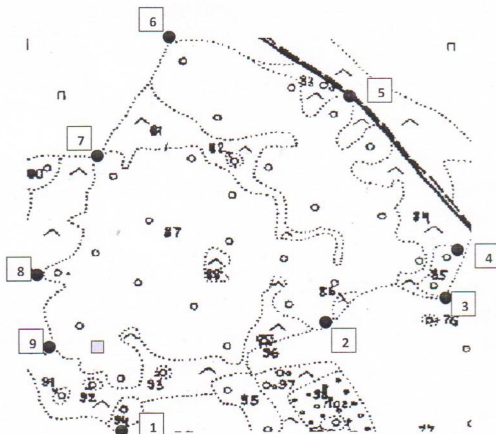
Порода: Берёза

Ступени толщины см	Количество деревьев по категориям состояния, шт.																Всего деревьев по ступеням толщины								
	I			II			III			IV		V			VI			ветровал, бурелом			аварийные деревья			шт.	в т.ч. подлежат рубке, %
	2	3	4	5	6	7	8	9	10	11	12	13	14	15	16	17	НЗ	З	О	НЗ	З	О			
1																							18	19	
8				1		2		1															4		
12				1		3		2															6	100	
16				2		9		2															13	100	
20				3		13		6															22	100	
24				2		20		5															27	100	
28				1		17		3															21	100	
32						6		1															7	100	
40 и более																							0		
Итого, %				10		70		20															100	100	

Примечание: НЗ - незаселенное, З - заселенное, О - отработанное вредителями.

Абрис участка

М 1:10000



Номер выдела	Ленты (круговой площадки) перечёта				
	№ ленты (площадки)	длина, м	ширина, м	радиус, м	площадь, га
120	1	50	40		0,2

Номера точек	Координаты	Румбы линий	Длина, м
1-2	N55°08'57.30" E71°14'56.12"	СВ м58	463
2-3		СВ 75	226
3-4		СВ 31	115
4-5		СЗ 28	370
5-6		СЗ 62	415
6-7		ЮЗ 34	348
7-8		ЮЗ 20	283
8-9		ЮВ 4	85
9-1		ЮВ 28	325

Условные обозначения:

- 8 - точки, номера точек
- - пробная площадь
- - границы участка

Исполнитель работ по проведению лесопатологических обследований:

Инженер по л/с ресурсам

ФИО С.С. Пуненко Подпись

Дата составления документа 05.09.2017 . Телефон 8-38173-20-161