

Приложение 2
к приказу Минприроды России
от 16.09.2016 № 480

Форма

УТВЕРЖДАЮ:

Начальник Главного управления
лесного хозяйства
Омской области

С.В. Максимов

Дата 24.10.2014

Акт лесопатологического обследования № 125

лесных насаждений Муромцевского лесничества (лесопарка)
Омской области
(субъект Российской Федерации)

Способ лесопатологического обследования: 1. Визуальный
2. Инструментальный

Место проведения

Участковое лесничество	Урочище (дача)	Квартал (кварталы)	Выдел (выделы)	Площадь, га
Рязанское		66	18	13,6

Лесопатологическое обследование проведено на общей площади 13,6 га.

1. Визуальное лесопатологическое обследование.*Наземное Дистанционное

1.1. На площади 13,6 га фактическая таксационная характеристика лесного насаждения соответствует (не соответствует) таксационному описанию (нужное подчеркнуть). Причины несоответствия _____

Список участков с выявленными несоответствиями приведен в приложении 1 к настоящему Акту.

1.2. Лесные насаждения с нарушенной и утраченной устойчивостью выявлены на площади 0,0 га:

Участковое лесничество	Урочище (дача)	Площадь, га		Причина ослабления (гибели)
		с нарушенной устойчивостью	с утраченной устойчивостью	
Итого	-	-	-	-

Состояние обследованных лесных насаждений приведено в приложениях 1.1 – 1.4 к Акту в зависимости от метода проведения ЛПО.

1.3. В обследованных лесных участках прогнозируется:

Прогноз	Площадь, га
Ослабление лесных насаждений	-
Усыхание лесных насаждений различной степени	-
Развитие очагов вредных организмов	-

1.4. Обнаружено загрязнение лесного участка отходами и выбросами: **промышленными**
бытовыми

Вид загрязнения	Размеры загрязнения			Объем, кубм	Площадь загрязнения, га
	длина, м	ширина, м	высота, м		
-	-	-	-	-	-

ЗАКЛЮЧЕНИЕ

Оценка текущего санитарного и лесопатологического состояния лесных насаждений, назначенные профилактические мероприятия по защите лесов, агитационные мероприятия:

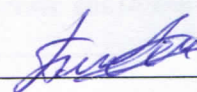
Проведение профилактических биотехнических мероприятий не требуется

Агитационные мероприятия: беседы с населением, развешивание аншлагов и плакатов

Исполнитель работ по проведению лесопатологического обследования:

Мастер на лесосеке САУ «Муромцевский лесхоз»

Ф.И.О. Панченко М.М. Подпись _____



11.09.2017г

Приложение 1.1
к акту лесопатологического обследованияРезультаты проведения лесопатологического обследования лесных насаждений за август 20 17 г.
(месяц)

Субъект Российской Федерации Омская область . Лесничество (лесопарк) Муромцевское .
 Участковое лесничество Рязанское . Урочище (лесная дача) _____ , _____

Номер квартала	Номер выдела	Площадь выдела, га	Целевое назначение лесов	Категория защитных лесов	Номер лесопатологического выдела	Площадь лесопатологического выдела, га	Таксационная характеристика лесного насаждения										Число деревьев на пробе, шт.	Распределение деревьев по категориям состояния, % от запаса								Признаки повреждения деревьев	Доля поврежденных деревьев, %	Причина ослабления, повреждения	Подлежит рубке, %	Назначенные мероприятия			
							состав	порода	возраст	средняя высота, м	средний диаметр, см	тип леса	полнота	бонитет	запас, куб. м/га	без признаков ослабления		ослабленные	сильно ослабленные	усыхающие	свежий сухой	старый сухой	свежий ветровал	старый ветровал	свежий бурелом					старый бурелом	аварийные деревья	вид	площадь, га
1	2	3	4	5	6	7	8	9	10	11	12	13	14	15	16	17	18	19	20	21	22	23	24	25	26	27	#	29	30	31	32	33	34
66	18	13,6	Э	ОЗУ	.	70С2Б1С	ОС	20	8	6	РГ	0,8	3	60	37	100		-	-	-	-	-	-	-	-	-	-	-	-	-	-	-	-
								Б		8	6					23																	
								С	18	1	2					26																	

Показатели, не соответствующие таксационному описанию, отмечаются «*».

Исполнитель работ по проведению лесопатологического обследования:

Мастер на лесосеке САУ "Муромцевский лесхоз"

Ф.И.О. Панченко М.М. Подпись Дата составления документа 11.09.2017г Телефон 838158-23-050

Ведомость перечета деревьев

ВРЕМЕННАЯ ПРОБНАЯ ПЛОЩАДЬ № 7Субъект Российской Федерации Омская областьЛесничество (лесопарк) Муромцевское . Квартал 66 . Выдел 18 .Площадь 13,6 га, _____ .Номер очага вредных организмов _____ . Размер пробной площади 0,1 га.

Таксационная характеристика:

тип леса РГ ; состав 7ОС2Б1С ; возраст 20 ; бонитет 3 ;полнота 0,8 ; запас на га 60 ; возобновление отсутствует .

Время и причина ослабления лесного насаждения:

Тип очага вредных организмов: эпизодический, хронический (подчеркнуть).

Фаза развития очага вредных организмов: начальная, нарастания численности, собственно вспышка, кризис (подчеркнуть).

Состояние лесного насаждения, намечаемые мероприятия:

Проведение профилактических биотехнических мероприятий не требуется

Исполнитель работ по проведению лесопатологического обследования:

Мастер на лесосеке САУ "Муромцевский лесхоз"

Ф.И.О. Панченко М.М. Подпись Дата составления документа 11.09.17 Телефон 838158-23-050

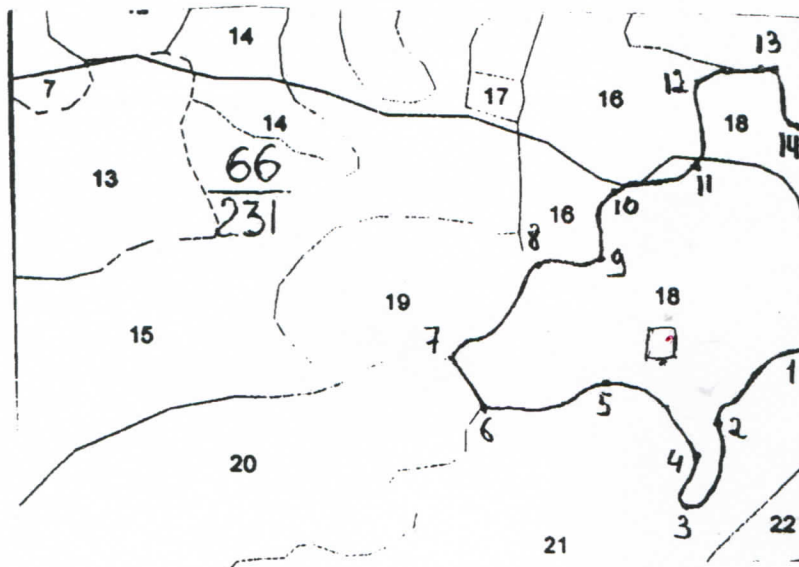
Порода: осина

Ступени толщины см	Количество деревьев по категориям состояния, шт.																Всего деревьев по ступеням толщины	
	I	II	III	IV		V		VI			ветровал, бурелом			аварийные деревья			шт.	в том числе подлежат рубке, %
				НЗ	З	НЗ	З	НЗ	З	О	НЗ	З	О	НЗ	З	О		
1	2	3	4	5	6	7	8	9	10	11	12	13	14	15	16	17	18	19
8	28																28	
12	9																9	
16																		
20																		
24																		
28																		
32																		
36																		
более 40																		
Итого, %	100																100	

Примечание: НЗ - незаселенное, З - заселенное, О - отработанное вредителями.

Абрис участка

М 1:10000



№ выдела	Ленты (круговой площадки) перечета				
	№ ленты (площадки)	длина, м	ширина, м	радиус, м	площадь, га
18	1	50	20	-	0,1

Номера точек	Координаты	Румбы линий	Длина, м
1	N 56 32 24.7 E 75 18 32.7		
2	N 56 32 21.5 E 75 18 26.3		
3	N 56 32 17.7 E 75 18 23.1		
4	N 56 32 20.0 E 75 18 24.7		
5	N 56 32 23.6 E 75 18 17.8		
6	N 56 32 22.2 E 75 18 07.1		
7	N 56 32 24.8 E 75 18 05.0		
8	N 56 32 29.2 E 75 18 11.4		
9	N 56 32 29.2 E 75 18 16.8		
10	N 56 32 32.7 E 75 18 17.3		
11	N 56 32 33.8 E 75 18 24.2		
12	N 56 32 37.9 E 75 18 24.8		
13	N 56 32 38.2 E 75 18 30.6		
14	N 56 32 35.5 E 75 18 32.2		

Условные обозначения:

— Граница участка

□ Пробная площадь

1/ Номер точки Исполнитель работ по проведению лесопатологического обследования:

Мастер на лесосеке «САУ Муромцевский лесхоз»

Ф.И.О. Панченко М.М.

Подпись *Панченко М.М.*

Дата составления документа 11.09.2017г

Телефон 838158-23-050