


Форма

УТВЕРЖДАЮ:

Первый заместитель начальника  
Главного управления лесного хозяйства  
Омской области  
 О. Н. Шаропова

Дата 21.12.2017 г.

**Акт**  
**лесопатологического обследования № 125**

лесных насаждений Калачинского лесничества (лесопарка)  
Омской области  
(субъект Российской Федерации)

Способ лесопатологического обследования: 1. Визуальный   
2. Инструментальный

**Место проведения**

Участковое лесничество	Урочище (дача)	Квартал (кварталы)	Выдел (выделы)	Площадь, га
Горьковское сельское	ОАО «Покров»	182	22	43,1

Лесопатологическое обследование проведено на общей площади 43,1 га.

**1. Визуальное лесопатологическое обследование.\***

Наземное

Дистанционное

1.1. На площади 43,1 га фактическая таксационная характеристика лесного насаждения соответствует (не соответствует) таксационному описанию (нужное подчеркнуть). Причины несоответствия \_\_\_\_\_

Список участков с выявленными несоответствиями приведен в приложении 1 к настоящему Акту.

1.2. Лесные насаждения с нарушенной и утраченной устойчивостью выявлены на площади \_\_\_\_\_ га:

Участковое лесничество	Урочище (дача)	Площадь, га		Причина ослабления (гибели)
		с нарушенной устойчивостью	с утраченной устойчивостью	
Итого				

Состояние обследованных лесных насаждений приведено в приложениях 1.1 – 1.4 к Акту в зависимости от метода проведения ЛПО.

1.3. В обследованных лесных участках прогнозируется:

Прогноз	Площадь, га
Ослабление лесных насаждений	
Усыхание лесных насаждений различной степени	
Развитие очагов вредных организмов	

1.4. Обнаружено загрязнение лесного участка отходами и выбросами: **промышленными**   
**бытовыми**

Вид загрязнения	Размеры загрязнения			Объем, кубм	Площадь загрязнения, га
	длина, м	ширина, м	высота, м		

**ЗАКЛЮЧЕНИЕ**

Оценка текущего санитарного и лесопатологического состояния лесных насаждений, назначенные профилактические мероприятия по защите лесов, агитационные мероприятия:

Состояние лесных насаждений - удовлетворительно

Санитарно-оздоровительные мероприятия не требуются

Исполнитель работ по проведению лесопатологического обследования:

Ф.И.О. Инженер по л/р Сидельников С.В.

Подпись С. Сид

31.08.2017г

Результаты проведения лесопатологического обследования лесных насаждений за август 20 17 г.  
(месяц)

Субъект Российской Федерации Омская область . Лесничество (лесопарк) Калачинское .  
Участковое лесничество Горьковское сельское . Урочище (лесная дача) ОАО «Покров» .

Номер квартала	Номер выдела	Площадь выдела, га	Целевое назначение лесов	Категория защитных лесов	Номер лесопатологического выдела	Площадь лесопатологического выдела, га	Таксационная характеристика лесного насаждения										Число деревьев на пробе, шт.	Распределение деревьев по категориям состояния, % от запаса										Признаки повреждения деревьев	Доля поврежденных деревьев, %	Причина ослабления, повреждения	Подлежит рубке, %	Назначенные мероприятия				
							состав	порода	возраст	средняя высота, м	средний диаметр, см	тип леса	полнота	бонитет	запас, куб. м/га	без признаков ослабления		ослабленные	сильно ослабленные	усыхающие	свежий сухой	старый сухой	свежий ветровал	старый ветровал	свежий бурелом	старый бурелом	аварийные деревья					вид	площадь, га			
1	2	3	4	5	6	7	8	9	10	11	12	13	14	15	16	17	18	19	20	21	22	23	24	25	26	27	28	29	30	31	32	33	34			
182	22	43,1	защ	цен	1	43,1	9Б1Ос	Б	65	21	24	РТ	0,6	2	150	100	97	3																		

Показатели, не соответствующие таксационному описанию, отмечаются «\*».

Исполнитель работ по проведению лесопатологического обследования:

Ф.И.О. Сидельников С. В. Подпись С. Сид

Дата составления документа 31.08.2017г Телефон 8 (381 57) 21-730

**Ведомость перчета деревьев, назначенных в рубку**

ВРЕМЕННАЯ ПРОБНАЯ ПЛОЩАДЬ № 1

Субъект Российской Федерации Омская область  
Лесничество (лесопарк) Калачинское . Квартал 182 . Выдел 22  
Площадь 43,1 га, \_\_\_\_\_ .  
Номер очага вредных организмов \_\_\_\_\_ . Размер пробной площади 0,2 га.  
Таксационная характеристика:  
тип леса РТ ; состав 9Б1Ос ; возраст 65 ; бонитет 2 ;  
полнота 0,6 ; запас на га 150 ; возобновление естеств. зарастивание .  
Время и причина ослабления лесного насаждения:  
Беглый низовой пожар 4-10 летней давности, 2007 года

Тип очага вредных организмов: эпизодический, хронический (подчеркнуть).  
Фаза развития очага вредных организмов: начальная, нарастания численности, собственно  
вспышка, кризис (подчеркнуть).  
Состояние лесного насаждения, намечаемые мероприятия:  
Состояние лесных насаждений - удовлетворительно  
Санитарно-оздоровительные мероприятия не требуются

Исполнитель работ по проведению лесопатологического обследования:

Ф.И.О. Сидельников С. В. Подпись С. Сид

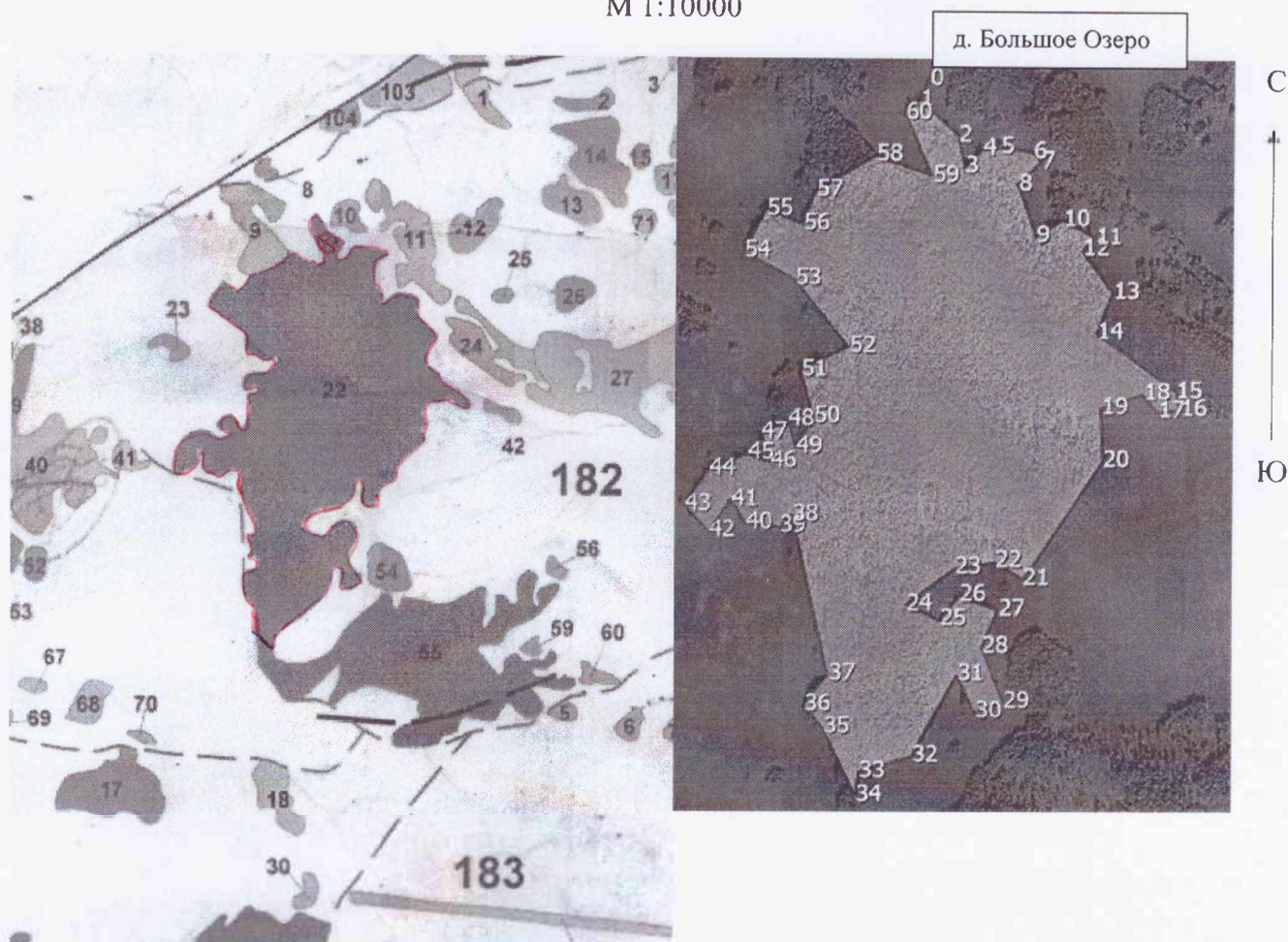
Дата составления документа 31.08.2017г Телефон 8 (381 57) 21-730





### Абрис участка

М 1:10000



№ выдела	Ленты (круговой площадки) перече́та				
	№ ленты (площадки)	длина, м	ширина, м	радиус, м	площадь, га
22		50	40		0,2

Номера точек	Координаты	Румбы линий	Длина, м
0-1	N55°14'59,07" E74°03'54,61"	ЮЗ 22,1	5292,8
1-2	N55°12'20,50" E74°02'01,93"	ЮВ 47,2	89,5
2-3	N55°12'18,56" E74°02'05,54"	ЮВ 11,1	53,6
3-4	N55°12'16,78" E74°02'06,22"	СВ 45,7	42,9
4-5	N55°12'17,77" E74°02'07,96"	СВ 83,1	30,6
5-6	N55°12'17,86" E74°02'09,75"	ЮВ 82,0	53,4
6-7	N55°12'17,64" E74°02'12,69"	ЮВ 39,7	22,1
7-8	N55°12'17,13" E74°02'13,41"	ЮЗ 46,5	53,4
8-9	N55°12'15,91" E74°02'11,29"	ЮВ 19,6	93,6
9-10	N55°12'13,04" E74°02'13,04"	СВ 60,2	52,9
10-11	N55°12'13,93" E74°02'15,67"	ЮВ 60,8	61,4
11-12	N55°12'12,97" E74°02'18,68"	ЮЗ 45,6	28,7
12-13	N55°12'12,28" E74°02'17,50"	ЮВ 35,2	87,6
13-14	N55°12'09,96" E74°02'20,38"	ЮЗ 20,1	74,1
14-15	N55°12'07,69" E74°02'18,85"	ЮВ 53,5	166,1


15-16	N55°12'04,49" E74°02'26,48"	ЮВ 12,5	31,1
16-17	N55°12'03,51" E74°02'26,79"	ЮЗ 82,3	37,1
17-18	N55°12'03,39" E74°02'24,68"	СЗ 39,7	40,2
18-19	N55°12'04,36" E74°02'23,27"	ЮЗ 70,5	75,2
19-20	N55°12'03,56" E74°02'19,28"	ЮЗ 2,4	89,7
20-21	N55°12'00,66" E74°02'19,51"	ЮЗ 33,7	239,6
21-22	N55°11'54,22" E74°02'12,01"	СЗ 57,3	54,9
22-23	N55°11'55,17" E74°02'09,38"	ЮЗ 79,4	71,5
23-24	N55°11'54,78" E74°02'05,44"	ЮЗ 52,5	100,2
24-25	N55°11'52,84" E74°02'00,86"	ЮВ 64,7	62,4
25-26	N55°11'51,96" E74°02'04,01"	СВ 38,6	53,1
26-27	N55°11'53,30" E74°02'05,98"	ЮВ 69,2	68,7
27-28	N55°11'52,51" E74°02'09,56"	ЮЗ 22,8	68,8
28-29	N55°11'50,46" E74°02'08,02"	ЮВ 21,7	99,5
29-30	N55°11'47,48" E74°02'10,12"	ЮЗ 72,7	50,9
30-31	N55°11'46,98" E74°02'07,40"	СЗ 25,4	69,2
31-32	N55°11'49,05" E74°02'05,72"	ЮЗ 28,0	155,5
32-33	N55°11'44,55" E74°02'01,39"	ЮЗ 72,8	92,9
33-34	N55°11'43,64" E74°01'56,34"	ЮЗ 8,4	42,2
34-35	N55°11'42,31" E74°01'56,03"	СЗ 25,2	131,2
35-36	N55°11'46,11" E74°01'52,86"	СЗ 39,8	50,3
36-37	N55°11'47,33" E74°01'51,04"	СВ 39,0	64,1
37-38	N55°11'49,01" E74°01'53,31"	СЗ 12,8	276,9
38-39	N55°11'57,72" E74°01'49,91"	ЮЗ 44,8	29,6
39-40	N55°11'57,03" E74°01'48,69"	СЗ 83,6	58,2
40-41	N55°11'57,24" E74°01'45,41"	СЗ 34,1	47,1
41-42	N55°11'58,52" E74°01'43,90"	ЮЗ 34,7	64,7
42-43	N55°11'56,82" E74°01'41,86"	СЗ 43,1	61,4
43-44	N55°11'58,26" E74°01'39,48"	СВ 35,1	73,7
44-45	N55°12'00,16" E74°01'41,97"	СВ 68,5	69,2
45-46	N55°12'01,04" E74°01'45,60"	ЮВ 71,9	40,9
46-47	N55°12'00,57" E74°01'47,77"	СЗ 17,9	52,3
47-48	N55°12'02,22" E74°01'46,84"	СВ 64,5	50,3
48-49	N55°12'02,86" E74°01'49,41"	ЮВ 16,7	49,1
49-50	N55°12'01,37" E74°01'50,18"	СВ 29,6	58,7
50-51	N55°12'03,00" E74°01'51,84"	ЮЗ 14,4	83,0
51-52	N55°12'05,65" E74°01'50,62"	СВ 62,8	90,2
52-53	N55°12'06,97" E74°01'55,14"	СЗ 38,9	147,6
53-54	N55°12'10,70" E74°01'49,88"	СЗ 62,4	98,1
54-55	N55°12'12,13" E74°01'45,09"	СВ 28,1	82,7
55-56	N55°12'14,52" E74°01'47,20"	ЮВ 68,3	66,2
56-57	N55°12'13,70" E74°01'50,81"	СВ 22,1	61,4
57-58	N55°12'15,55" E74°01'52,03"	СВ 60,2	116,8
58-59	N55°12'17,42" E74°01'57,73"	ЮВ 70,6	101,4
59-60	N55°12'16,35" E74°02'03,15"	СЗ 23,4	115,9
60-1	N55°12'19,78" E74°02'00,56"	СВ 48,6	32,7

Условные обозначения:

 - Площадь участка, назначенная под ССР

 - Пробная площадь

Исполнитель работ по проведению лесопатологического обследования:

Ф.И.О. Сидельников С. В. Подпись 

Дата составления документа 31.08.2017г Телефон 8 (381 57) 21 730

