

УТВЕРЖДАЮ:

Первый заместитель начальника  
Главного управления лесного хозяйства  
Омской области



О.Н. Шарапова

Дата 17.10.2017 г.

**Акт**  
**лесопатологического обследования № 123**

лесных насаждений

Большеуковского

лесничества (лесопарка)

Омская область

(субъект Российской Федерации)

Способ лесопатологического обследования: 1. Визуальный   
2. Инструментальный

**Место проведения**

Участковое лесничество	Урочище (дача)	Квартал (кварталы)	Выдел (выделы)	Площадь, га
Большеуковское	бывш. Большеуковское лесничество	213	1	4,0

Лесопатологическое обследование проведено на общей площади 4,0 га.

## 2. Инструментальное обследование лесного участка.\*

2.1. Фактическая таксационная характеристика лесного насаждения соответствует (не соответствует) (нужное подчеркнуть) таксационному описанию. Причины несоответствия:

Лесоустройство 1996 года

Ведомость лесных участков с выявленными несоответствиями таксационным описаниям приведена в приложении 1 к Акту.

2.2. Состояние насаждений: с нарушенной устойчивостью   
с утраченной устойчивостью

причины повреждения:

867 устойчивый низовой пожар средней интенсивности 4-10 летней давности

Заселено (отработано) стволовыми вредителями:

Вид вредителя	Порода	Встречаемость (% заселённых деревьев)	Степень заселения лесного насаждения (слабая, средняя, сильная)

Повреждено огнём:

Вид пожара	Порода	Состояние корневых лап		Состояние корневой шейки		Подсушивание луба	
		процент повреждённых огнём корней	процент деревьев с данным повреждением	ожог корневой шейки по окружности (1/4; 2/4; 3/4; более 3/4)	процент деревьев с данным повреждением	по окружности (1/4; 2/4; 3/4; более 3/4)	процент деревьев с данным повреждением
низовой	Осина			Более 3/4	80	Более 3/4	70

Поражено болезнями:

Вид болезни	Порода	Встречаемость (% поражённых деревьев)	Степень поражения лесного насаждения (слабая, средняя, сильная)

2.3. Выборке подлежит 100 % деревьев,

в том числе:

ослабленных 2 % 867/ устойчивый низовой пожар средней интенсивности 4-10 летней давности

сильно ослабленных 28 % (причины назначения) 867/ устойчивый низовой пожар средней интенсивности 4-10 летней давности

усыхающих 70 % (причины назначения) 867/ устойчивый низовой пожар средней интенсивности 4-10 летней давности

свежего сухостоя            %, (причины назначения)

в том числе: свежего ветровала            %;

свежего бурелома \_\_\_\_\_ %;

старого ветровала \_\_\_\_\_ %;

в том числе: старого бурелома \_\_\_\_\_ %;

старого сухостоя \_\_\_\_\_ %;

аварийных \_\_\_\_\_ %.

2.4. Полнота лесного насаждения после уборки деревьев, подлежащих рубке, составит \_\_\_\_\_ 0 \_\_\_\_\_.

Критическая полнота для данной категории лесных насаждений составляет \_\_\_\_\_ 0,5 \_\_\_\_\_.

## ЗАКЛЮЧЕНИЕ

*В соответствии с ч. 4 ст 17 ЛК РФ « В защитных лесах сплошные рубки осуществляются в случаях, если выборочные рубки не обеспечивают замену лесных насаждений, утрачивающих свои средообразующие, водоохранные, санитарно-гигиенические, оздоровительные и иные полезные функции, на лесные насаждения, обеспечивающие сохранение целевого назначения защитных лесов и выполняемых ими полезных функций»*

С целью предотвращения негативных процессов или снижения ущерба от их воздействия назначено:

Участковое лесничество	Урочище (дача)	Квартал	Выдел	Площадь выдела, га	Вид мероприятия	Площадь мероприятия, га	Порода	Запас на выдел, куб. м	Крайние сроки проведения
Большеуковское	Быв. Большеуковское лесничество	213	1	4,0	ссп	1,8	Осина	400	2018г.

Ведомость перечета деревьев, назначенных в рубку, и абрис лесного участка прилагаются (приложение 2 и 3 к Акту).

Меры по обеспечению возобновления:

Посадка лесных культур

Мероприятия, необходимые для предупреждения повреждения или поражения смежных насаждений:

Мониторинг смежных насаждений

Сведения для расчёта степени повреждения:

год образования старого сухостоя \_\_\_\_\_ - \_\_\_\_\_ ;

основная причина повреждения древесины 867/ устойчивый низовой пожар средней интенсивности 4-10 летней давности

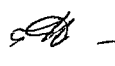
Дата проведения обследований \_\_\_\_\_ 14.09.2017 г. \_\_\_\_\_

Исполнитель работ по проведению лесопатологического обследования:

Мастер на лесосеке САУ Омской области «Большеуковский лесхоз» Агапов Ю.М.

Должность,

Ф.И.О.

 -  
подпись

\* Раздел включается в акт в случае проведения лесопатологического обследования инструментальным способом.







**Ведомость перечета деревьев, назначенных в рубку**

Оборотная сторона

**ВЕДОМОСТЬ ПЕРЕЧЕТА ДЕРЕВЬЕВ**

Порода: осина

Ступени толщины см	Количество деревьев по категориям состояния, шт.															Всего			
	I	II	III	IV		V		VI			ветровал, бурелом			аварийные деревья			шт.	в том числе подлежат рубке, %	
				НЗ	З	НЗ	З	НЗ	З	О	НЗ	З	О	НЗ	З	О			
1	2	3	4	5	6	7	8	9	10	11	12	13	14	15	16	17	18	19	
12																		0	#ДЕЛ/0!
16																		0	#ДЕЛ/0!
20			10	12														22	55%
24			24	22														46	48%
28		2	17	29														48	60%
32		5	10	12														27	44%
36				11														11	100%
40																		0	#ДЕЛ/0!
Итого, %		4	40	56														154	56%

Порода: береза

Ступени толщины см	Количество деревьев по категориям состояния, шт.															Всего			
	I	II	III	IV		V		VI			ветровал, бурелом			аварийные деревья			шт.	в том числе подлежат рубке, %	
				НЗ	З	НЗ	З	НЗ	З	О	НЗ	З	О	НЗ	З	О			
1	2	3	4	5	6	7	8	9	10	11	12	13	14	15	16	17	18	19	
16				26														26	100,00%
20			8	33														41	80,49%
24																		0	#ДЕЛ/0!
28			17	33														50	66,00%
32			2	29														31	93,55%
36				9														9	100,00%
40				3														3	100,00%
Итого, %			17	83														160	83,00%

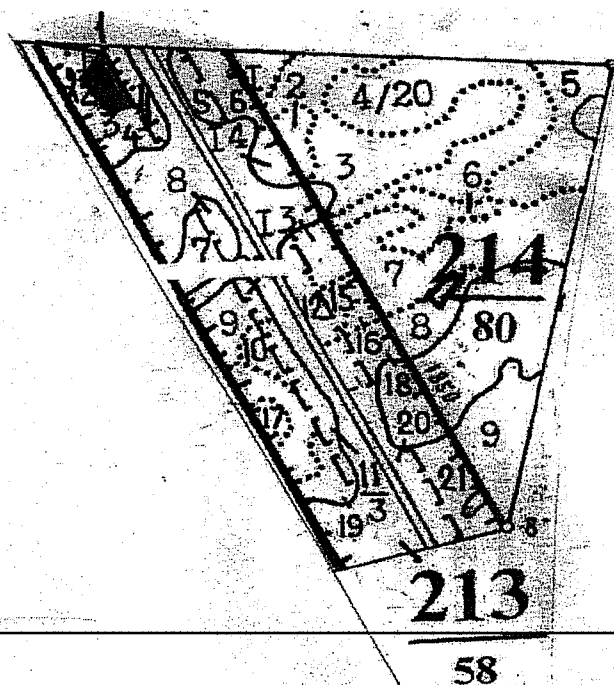
Порода:

Ступени толщины см	Количество деревьев по категориям состояния, шт.															Всего			
	I	II	III	IV		V		VI			ветровал, бурелом			аварийные деревья			шт.	в том числе	
				НЗ	З	НЗ	З	НЗ	З	О	НЗ	З	О	НЗ	З	О			
1	2	3	4	5	6	7	8	9	10	11	12	13	14	15	16	17	18	19	
Итого, %																			

Примечание: НЗ - незаселенное, З - заселенное, О - отработанное вредителями.

Абрис участка

М 1:10000



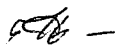
№ выдела	Ленты (круговой площадки) перечета				
	№ ленты (площадки)	длина, м	ширина, м	радиус, м	площадь, га
1					1,8

Номера точек	Координаты	Румбы линий	Длина, м
1-2	N56°52'49,50" E72°41'27,70"	ЮЗ:34	120
2-3	N56°52'46,30" E72°41'23,70"	ЮВ:38	145
3-4	N56°52'42,60" E72°41'29,00"	СВ:74	90
4-1	N56°52'43,40" E72°41'34,10"	СЗ:30	217

Условные обозначения: — - границы участка  
1,2 - номера точек  
■ - пробная площадь

Исполнитель работ по проведению лесопатологического обследования:

мастер на лесосеке САУ "Омской области "Большеуковский лесхоз" Агапов Ю.М.  
должность ф.И.О.

  
Подпись

Дата составления документа 06.10.2017 Телефон 8-38162-21651