

УТВЕРЖДАЮ:

Первый заместитель начальника  
Главного управления лесного хозяйства  
Омской области

*О.Н. Шарпова*  
Дата 05 ФЕВ 2016 О.Н. Шарпова

**Акт  
лесопатологического обследования № 122**

лесных насаждений Исилькульского лесничества (лесопарка)  
Омская область  
(субъект Российской Федерации)

Способ лесопатологического обследования: 1. Визуальный

2. Инструментальный

Участковое лесничество	Урочище (дача)	Квартал (кварталы)	Выдел (выделы)	Площадь, га	
				в	к
Исилькульское сельское	Первотаровское с/п	4	114	60,0	

Лесопатологическое обследование проведено на общей площади 60,0 га.

**2. Инструментальное обследование лесного участка.\***

2.1. Фактическая таксационная характеристика лесного насаждения соответствует (не соответствует) (нужно подчеркнуть) таксационному описанию. Причины несоответствия:

Лесоустройство отсутствует. Леса, ранее находившиеся во владении сельскохозяйственных организаций, не входившие в состав бывших сельских лесхозов, были устроены частично, материалы не сохранились. (Лесохозяйственный регламент Исылькульского лесничества п.4)

Ведомость лесных участков с выявленными несоответствиями таксационным описаниям приведена в приложении 1 к Акту.

2.2. Состояние насаждений: с **нарушенной устойчивостью**  **с утраченной устойчивостью**

причины повреждения: 868 / Устойчивый низовой пожар 10 летней давности высокой интенсивности

Заселено (отработано) стволовыми вредителями:

Вид вредителя	Порода	Встречаемость (% заселённых деревьев)	Степень заселения лесного насаждения (слабая, средняя, сильная)

Повреждено огнём:

Вид пожара	Порода	Состояние корневых лап		Состояние корневой шейки		Подсушивание луба	
		процент повреждённых огнём корней	процент деревьев с данным повреждением	ожог корневой шейки по окружности (1/4; 2/4; 3/4; более 3/4)	процент деревьев с данным повреждением	по окружности (1/4; 2/4; 3/4; более 3/4)	процент деревьев с данным повреждением
868	Б			3/4	20		

Поражено болезнями:

Вид болезни	Порода	Встречаемость (% поражённых деревьев)	Степень поражения лесного насаждения (слабая, средняя, сильная)

2.3. Выборке подлежит 20 % деревьев,

в том числе:

ослабленных \_\_\_\_\_ % (причины назначения) \_\_\_\_\_;

сильно ослабленных \_\_\_\_\_ % (причины назначения) \_\_\_\_\_;

усыхающих 5 % (причины назначения) 868 / Устойчивый низовой пожар 10 летней давности высокой интенсивности;

свежего сухостоя 10 % (причины назначения) 868 / Устойчивый низовой пожар 10 летней давности высокой интенсивности

в том числе: свежего ветровала \_\_\_\_\_ %;

свежего бурелома \_\_\_\_\_ %;

старого ветровала \_\_\_\_\_ %;

в том числе: старого бурелома \_\_\_\_\_ %;

старого сухостоя 5 % (причины назначения) 868 / Устойчивый низовой пожар 10 летней

давности высокой интенсивности

аварийных \_\_\_\_\_ %.

2.4. Полнота лесного насаждения после уборки деревьев, подлежащих рубке, составит 0,4.  
Критическая полнота для данной категории лесных насаждений составляет 0,3

*Так как по лесохозяйственному регламенту Исилькульского лесничества Омской области все леса отнесены к Западно-Сибирскому подтаежно-лесостепному району лесостепной зоны и в соответствии с подпунктом в п. 3 Таблицы «Минимальные допустимые значения полноты, до которых назначаются выборочные санитарные рубки» Приказа Министерства природных ресурсов и экологии РФ № 470 от 12.09.2016г. в лесах расположенных в пустынных полупустынных, лесостепных, лесотундровых зонах, степях, горах не лимитируются для пустынных, полупустынных и малолесных горных территориях. В остальных случаях – 0,3 для всех пород.*

**ЗАКЛЮЧЕНИЕ:**

С целью предотвращения негативных процессов или снижения ущерба от их воздействия назначено:

Участковое лесничество	Урочище (дача)	Квартал	Выдел	Площадь выдела, га	Вид мероприятия	Площадь мероприятия, га	Порода	Запас на выдел, куб. м	Крайние сроки проведения
Исилькульское сельское	Первотаровское с/п	4	114	60,0	ВР	60,0	Б	7800	2018г.

Ведомость перечета деревьев, назначенных в рубку, и абрис лесного участка прилагаются (приложение 2 и 3 к Акту).

Меры по обеспечению возобновления:

Мероприятия, необходимые для предупреждения повреждения или поражения смежных насаждений:  
Мониторинг смежных насаждений

Сведения для расчёта степени повреждения:

год образования старого сухостоя 2014г. ;

основная причина повреждения древесины 868 / Устойчивый низовой пожар 10 летней давности высокой интенсивности

Дата проведения обследований 05.09.2017 .

Исполнитель работ по проведению лесопатологического обследования:  
Инженер по лесосырьевым ресурсам САУ «Исилькульский лесхоз»

Ф.И.О. С.С. Пуненко Подпись   
Телефон 8-38173-20-161

Результаты проведения лесопатологических обследований лесных насаждений за октябрь 2017 г.

(месяц)

Субъект Российской Федерации Омская область Лесничество (лесопарк) Исилькульское  
/частковое лесничество Исилькульское сельское Урочище (лесная дача) Первотаровское сельское поселение

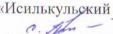
1	2	3	4	5	6	7	Таксационная характеристика лесного насаждения									17	Распределение деревьев по категориям состояния, % от запаса											Рекоменд у-емые мероприятия									
							8	9	10	11	12	13	14	15	16		18	19	20	21	22	23	24	25	26	27	28	29	30	31	32	33	34				
4	114	60	3	ЛС*	б/н	60	10Б	Б	50	17	22	рт	0,7	3	130	100	80				5	10	5									114	20	868	20	ВСР	60

ЛС\* - леса, расположенные в полупустынных, лесостепных, лесоступенчатых зонах, степях, горах

По лесохозяйственному регламенту Исилькульского лесничества Омской области все леса отнесены к Западно-Сибирскому подтаёжно-лесостепному району лесостепной зоны.

Примечание – Показатели, не соответствующие таксационному описанию отмечаются «\*»

Исполнитель работ по проведению лесопатологических обследований:

Инженер по лесосырьевым ресурсам САУ «Исилькульский лесхоз»  
Ф.И.О. С.С. Пуненко Подпись 

Дата составления документа 05.09.2017 . Телефон 8-38173-20-161

Ведомость лесных участков с выявленными несоответствиями таксационным описаниям

Источник данных	Год проведения лесоустройства	Номер квартала	Номер выдела	Площадь выдела, га	Целевое назначение лесов	Категория защитных лесов	Номер лесопатологического выдела	Площадь лесопатологического выдела, га	Таксационная характеристика										Заложено пробных площадей				
									состав	порода	возраст, лет	средняя высота, м	средний диаметр, см	тип леса	ТУМ	полнота	бонитет	запас, куб/га	количество, шт.	общая площадь, га			
ТО	-	-	-	-	-	-	-	-	-	-	-	-	-	-	-	-	-	-	-	-	-	-	-
Ф	2017	4	114	60	3	ЛС*	б/н	60	10Б	Б	50	17	22	рт	-	0,7	3	130	1	0,2			

ЛС\* - леса, расположенные в полупустынных, лесостепных, лесотундровых зонах, степях, горах

По лесохозяйственному регламенту Исилькульского лесничества Омской области все леса отнесены к Западно-Сибирскому подтаёжно-лесостепному району лесостепной зоны.

ТО – таксационные описания

Ф - фактическая характеристика лесного насаждения

Исполнитель работ по проведению лесопатологических обследований:

Инженер по лесовосстановлению САУ «Исилькульский лесхоз»

Ф.И.О. \_\_\_\_\_ С.С. Пуненко \_\_\_\_\_ Подпись С.С. Пуненко

Дата составления документа 05.09.2017 . Телефон 8-38173-20-161

### Ведомость перечета деревьев назначенных в рубку

ВРЕМЕННАЯ ПРОБНАЯ ПЛОЩАДЬ № 1

Субъект Российской Федерации Омская область  
Лесничество (лесопарк) Исилькульское Квартал 4 Выдел 114  
Площадь 60,0 га,  
Номер очага вредных организмов \_\_\_\_\_ Размер пробной площади 0,2 га

Таксационная характеристика:

Тип леса рт Состав 10Б Возраст 50 Бонитет 3  
Полнота 0,7 Запас на га 130 Возобновление   

Время и причина ослабления лесного насаждения: 868 / Устойчивый низовой пожар 10 летней давности высокой интенсивности

Тип очага вредных организмов: эпизодический, хронический (подчеркнуть)

Фаза развития очага вредных организмов: начальная, нарастания численности, собственно вспышка, кризис (подчеркнуть)

Состояние лесного насаждения, намечаемые мероприятия Насаждение ослабло, нуждается в проведении сплошной санитарной рубки.

Исполнитель работ по проведению лесопатологических обследований:

Инженер по лесосырьевым ресурсам САУ «Исилькульский лесхоз»

Ф.И.О. \_\_\_\_\_ С.С. Пуненко \_\_\_\_\_ Подпись С.С. Пуненко

Дата составления документа 05.09.2017 . Телефон 8-38173-20-161

## ВЕДОМОСТЬ ПЕРЕЧЕТА ДЕРЕВЬЕВ

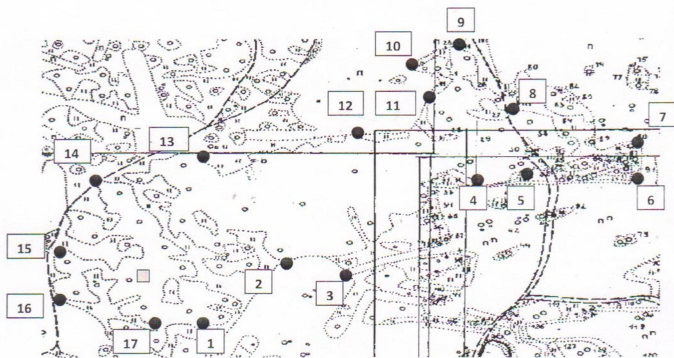
Порода: Берёза

Ступени толщины см	Количество деревьев по категориям состояния, шт.																Всего деревьев по ступеням толщины				
	I	II		III		IV		V			VI			ветровал, бурелом			аварийные деревья			шт.	в т.ч. подлежат рубке, %
	2	3	4	нз	з	нз	з	нз	з	о	нз	з	о	нз	з	о	18	19			
1	2	3	4	5	6	7	8	9	10	11	12	13	14	15	16	17	18	19			
8																					
12																					
16	8					1											8	1			
20	11					2											12	2			
24	16			1		2											20	3			
28	23			2		3		3									37	8			
32	17			1		2		1									21	4			
40 и более				1				1									2	2			
Итого, %	80			5		10		5									100	20			



Абрис участка

М 1:10000



Номер выдела	Ленты (круговой площадки) перечёта				
	№ ленты (площадки)	длина, м	ширина, м	радиус, м	площадь, га
114	1	50	40		0,2

Номера точек	Координаты	Румбы линий	Длина, м
1-2	N55° 07,56,11 E71° 05,52,47	СВ 37	365
2-3		ЮВ 81	175
3-4		СВ 41	357
4-5		СВ 67	244
5-6		СВ 89	301
6-7		СЗ 21	123
7-8		СЗ 57	232
8-9		СЗ 34	358
9-10		ЮЗ 62	189
10-11		ЮВ 18	150
11-12		ЮЗ 55	226
12-13		ЮЗ 80	434
13-14		ЮЗ 66	304
14-15		ЮЗ 23	337
15-16		ЮВ 14	200
16-17		ЮВ 69	267
17-1		ЮВ 88	137

Условные обозначения:

- - пробная площадь
- 1 точки, номера точек
- - границы участка

Исполнитель работ по проведению лесопатологических обследований:

Инженер по лесосырьевым ресурсам САУ «Исилькульский лесхоз»

Ф.И.О.

С.С. Пузенко

Подпись

Дата составления документа 05.09.2017 Телефон 8-38173-20-161