

УТВЕРЖДАЮ:

Первый заместитель начальника  
Главного управления лесного хозяйства  
Омской области

 О.Н.Шарапова  
Дата 16 МАР 2018

**АКТ**  
**лесопатологического обследования № 121**

лесных насаждений Черлакского лесничества (лесопарка)  
Омская область  
(субъект Российской Федерации)

Способ лесопатологического обследования: 1. Визуальный 2. Инструментальный **Место проведения**

Участковое лесничество	Урочище (дача)	Квартал (кварталы)	Выдел (выделы)	Площадь, га
Черлакское сельское	б/с Красный Октябрь	17	20	2,4

Лесопатологическое обследование проведено на общей площади 2,4 га.


**2. Инструментальное обследование лесного участка.\***

2.1. Фактическая таксационная характеристика лесного насаждения соответствует (не соответствует) (нужное подчеркнуть) таксационному описанию. Причины несоответствия:

*Лесоустройство 1980 года*

Ведомость лесных участков с выявленными несоответствиями таксационным описаниям приведена в приложении 1 к Акту.

2.2. Состояние насаждений: с нарушенной устойчивостью   
 с утраченной устойчивостью

причины повреждения:

873/ Насаждение повреждено устойчивым низовым пожаром текущего года. Наблюдается интенсивное усыхание древостоя.

Заселено (отработано) стволовыми вредителями:

Вид вредителя	Порода	Встречаемость (% заселённых деревьев)	Степень заселения лесного насаждения (слабая, средняя, сильная)

Повреждено огнём:

Вид пожара	Порода	Состояние корневых лап		Состояние корневой шейки		Подсушивание луба	
		процент повреждённых огнём корней	процент деревьев с данным повреждением	ожог корневой шейки по окружности (1/4; 2/4; 3/4; более 3/4)	процент деревьев с данным повреждением	по окружности (1/4; 2/4; 3/4; более 3/4)	процент деревьев с данным повреждением
Устойчивый	береза	100	100	100	100	100	100
низовой							

Поражено болезнями:

Вид болезни	Порода	Встречаемость (% поражённых деревьев)	Степень поражения лесного насаждения (слабая, средняя, сильная)

2.3 Выборке подлежит 100 % деревьев

в том числе :

ослабленных \_\_\_\_\_ 10% (причины назначения) \_\_\_\_\_ 873/ Насаждение повреждено

устойчивым низовым пожаром текущего года.;

сильно ослабленных \_\_\_\_\_ 27% (причины назначения) \_\_\_\_\_ 873/ Насаждение повреждено

устойчивым низовым пожаром текущего года.;

усыхающих \_\_\_\_\_ 63% (причины назначения) \_\_\_\_\_ 873/ Насаждение повреждено

устойчивым низовым пожаром текущего года.;

свежего сухостоя \_\_\_\_\_ % (причины назначения) \_\_\_\_\_;

в том числе: свежего ветровала \_\_\_\_\_ % (причины назначения) \_\_\_\_\_;

свежего бурелома \_\_\_\_\_ % (причины назначения) \_\_\_\_\_;

старого ветровала \_\_\_\_\_ % (причины назначения) \_\_\_\_\_;

в том числе : старого бурелома \_\_\_\_\_ % (причины назначения) \_\_\_\_\_;

старого сухостоя \_\_\_\_\_ % (причины назначения) \_\_\_\_\_;

аварийных \_\_\_\_\_ % (причины назначения) \_\_\_\_\_;

2.4. Полнота лесного насаждения после уборки деревьев, подлежащих рубке, составит 0.  
 Критическая полнота для данной категории лесных насаждений составляет 0,3.  
 Так как по лесохозяйственному регламенту Черлакского лесничества Омской области все леса отнесены к Западно-Сибирскому подтаежно-лесостепному району лесостепной зоны и в соответствии с подпунктом в п. 3 Таблицы «Минимальные допустимые значения полноты, до которых назначаются выборочные санитарные рубки» Приказа Министерства природных ресурсов и экологии РФ № 470 от 12.09.2016г. в лесах расположенных в пустынных полупустынных, лесостепных, лесотундровых зонах, степях, горах не лимитируются для пустынных, полупустынных и малолесных горных территориях. В остальных случаях – 0,3 для всех пород.

#### ЗАКЛЮЧЕНИЕ

В соответствии с ч. 4 ст 17 ЛК РФ « В защитных лесах сплошные рубки осуществляются в случаях, если выборочные рубки не обеспечивают замену лесных насаждений, утрачивающих свои средообразующие, водоохранные, санитарно-гигиенические, оздоровительные и иные полезные функции, на лесные насаждения, обеспечивающие сохранение целевого назначения защитных лесов и выполняемых ими полезных функций»

С целью предотвращения негативных процессов или снижения ущерба от их воздействия назначено:

Участковое лесничество	Урочище (дача)	Квартал	Выдел	Площадь выдела, га	Вид мероприятия	Площадь мероприятия, га	Порода	Запас на выдел, куб. м	Крайние сроки проведения
Черлакское	б/с Красный	17	20	2,4	ССР	2,4	береза	288	12.2018
сельское	Октябрь								

Ведомость перечета деревьев, назначенных в рубку, и абрис лесного участка прилагаются (приложение 2 и 3 к Акту).

Меры по обеспечению возобновления:

Искусственное лесовосстановление

Мероприятия, необходимые для предупреждения повреждения или поражения смежных насаждений:

Мониторинг смежных насаждений

Сведения для расчёта степени повреждения:

год образования старого сухостоя \_\_\_\_\_;

основная причина повреждения  
 древесины 873/ Насаждение повреждено устойчивым низовым пожаром текущего года. Наблюдается интенсивное усыхание древостоя.

Дата проведения обследований 27.07.2017...

Исполнитель работ по проведению лесопатологического обследования:

Ф.И.О. Л.Г.Бородихина Подпись 

Ведомость лесных участков с выявленными несоответствиями таксационным описаниям

Источник данных	Год проведения лесоустройства	Номер квартала	Номер выдела	Площадь выдела, га	Целевое назначение лесов	Категория защитных лесов	Номер лесопатологического выдела	Площадь лесопатологического выдела, га	Таксационная характеристика										Заложено пробных площадей	
									состав	порода	возраст, лет	средняя высота, м	средний диаметр, см	тип леса	тип условий местопрорастания	полнота	бонитет	запас, куб. м/га	количество, шт.	общая площадь, га
ТО	1980	17	20	2,4	защитные	леса расположенные в пустынных, полупустынных, лесостепных, лесотундровых зонах, степях, горах	1	2,4	105	Б	40	16	20	В	В	97	2	110		
Ф	2017	17	20	2,4			1	2,4	105	Б	97	17	22	В	В	97	2	120	1	0,3

Примечание:

ТО - таксационные описания

Ф - фактическая характеристика лесного насаждения

Исполнитель работ по проведению лесопатологического обследования:

Ф.И.О.

Теслов В.Г.

Подпись





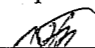

## Ведомость перечета деревьев, назначенных в рубку

ВРЕМЕННАЯ ПРОБНАЯ ПЛОЩАДЬ № 1

Субъект Российской Федерации Омская область  
Лесничество (лесопарк) Черлакское . Квартал 17 . Выдел 20  
Площадь 2,4 га,  
Номер очага вредных организмов \_\_\_\_\_ . Размер пробной площади 2,4 га.  
Таксационная характеристика:  
тип леса в ; состав 10Б ; возраст 77 ; бонитет 2 ;  
полнота 0,7 ; запас на га 120 ; возобновление отсутствует .  
Время и причина ослабления лесного насаждения:  
873/2017

Тип очага вредных организмов: эпизодический, хронический (подчеркнуть).  
Фаза развития очага вредных организмов: начальная, нарастания численности, собственно вспышка, кризис (подчеркнуть).  
Состояние лесного насаждения, намечаемые мероприятия:  
Насаждение повреждено устойчивым низовым пожаром текущего года.  
Наблюдается интенсивное усыхание древостоя. Необходимо проведение сплошной санитарной санитарной рубки

Исполнитель работ по проведению лесопатологического обследования:

Инженер лесосырьевых ресурсов САУ Омской области «Черлакский лесхоз»  
Ф.И.О. С.Г.Теслов Подпись Дата составления документа 27.07.2017 . Телефон 8(38153)2-23-95

Оборотная сторона

## ВЕДОМОСТЬ ПЕРЕЧЕТА ДЕРЕВЬЕВ

Порода: Береза

Ступени толщины см	Количество деревьев по категориям состояния, шт.																Всего деревьев по ступеням толщины		
	I	II	III	IV		V		VI			ветровал, бурелом			аварийные деревья			шт.	в том числе подлежат рубке, %	
				НЗ	З	НЗ	З	НЗ	З	О	НЗ	З	О	НЗ	З	О			
1	2	3	4	5	6	7	8	9	10	11	12	13	14	15	16	17	18	19	
8		1	2	4														107	100%
12		2	3	8														223	100%
16		1	5	14														233	100%
20		2	8	18														315	100%
24		1	3	6														279	100%
28		1	4	7														113	100%
32		1	2	6														28	100%
36 и более		1																13	100%
Итого, %		10	27	63														1311	100%

Порода:

Ступени толщины см	Количество деревьев по категориям состояния, шт.																Всего деревьев по ступеням толщины		
	I	II	III	IV		V		VI			ветровал, бурелом			аварийные деревья			шт.	в том числе подлежат рубке, %	
				НЗ	З	НЗ	З	НЗ	З	О	НЗ	З	О	НЗ	З	О			
1	2	3	4	5	6	7	8	9	10	11	12	13	14	15	16	17	18	19	
Итого, %																			

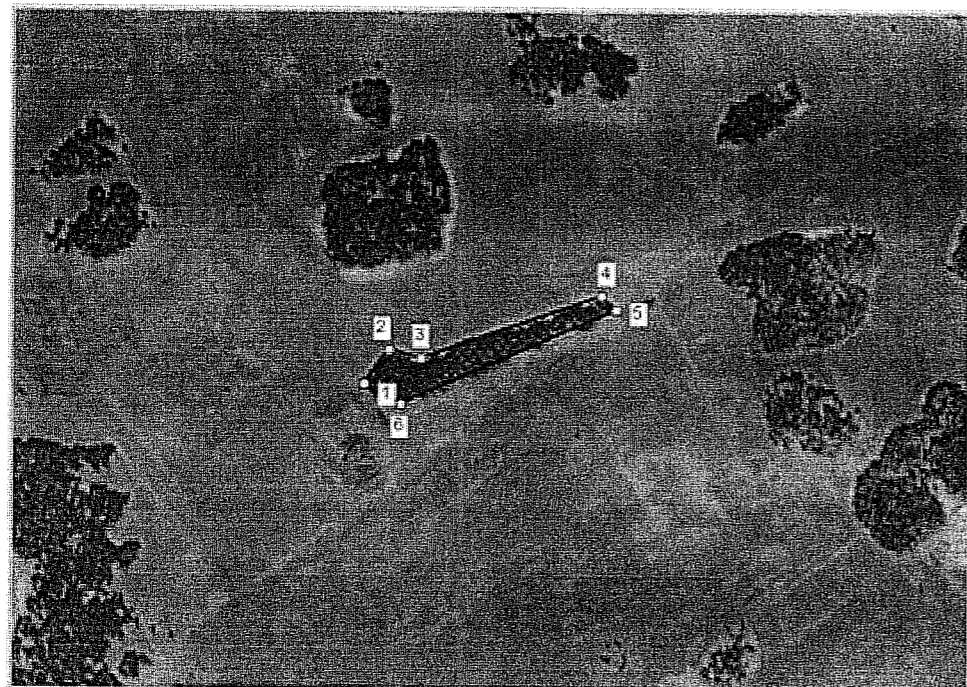
Примечание: НЗ - незаселенное, З - заселенное, О - отработанное вредителями.



Приложение 3  
к акту лесопатологического обследования

Абрис участка

М 1:10000



№ выдела	Ленты (круговой площадки) перечета				
	№ ленты (площадки)	длина, м	ширина, м	радиус, м	площадь, га
20	1	430	61		2,4

Координаты 1 точки  
N54°06'01 E075°12'10

Линия	Румб	Угол	Длина, м
1 - 2	СВ	36,0°	76,3
2 - 3	ЮВ	75,0°	59,6
3 - 4	СВ	71,0°	343,1
4 - 5	ЮВ	46,5°	36,7
5 - 6	ЮЗ	66,5°	422,9
6 - 1	СЗ	81,0°	75,4

Условные обозначения: — - границы участка  
1,2 - номера точек  
□ - пробная площадь

Исполнитель работ по проведению лесопатологического обследования:

Ф.И.О. Теслов В.Г. Подпись [Подпись]

Дата составления документа 27.07.2017 . Телефон 8-(38153)-2 23 95