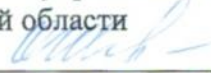


Форма

УТВЕРЖДАЮ:

Первый заместитель начальника  
Главного управления лесного хозяйства  
Омской области  
 О.Н.Шарапова

Дата 26.09.2016

**Акт**  
**лесопатологического обследования № 119**

лесных насаждений Любинского лесничества (лесопарка)  
Главного управления лесного хозяйства Омской области  
(субъект Российской Федерации)

Способ лесопатологического обследования: 1. Визуальный   
2. Инструментальный

**Место проведения**

Участковое лесничество	Урочище (дача)	Квартал (кварталы)	Выдел (выделы)	Площадь, га
Алексеевское	Бывшее Алексеевское лесничество	35	27	1,7

Лесопатологическое обследование проведено на общей площади 1,7 га.

**2. Инструментальное обследование лесного участка.\***

2.1. Фактическая таксационная характеристика лесного насаждения соответствует (не соответствует) (нужное подчеркнуть) таксационному описанию. Причины несоответствия:  
*Лесоустройство 1995 года*

Ведомость лесных участков с выявленными несоответствиями таксационным описаниям приведена в приложении 1 к Акту.

2.2. Состояние насаждений: с нарушенной устойчивостью   
с утраченной устойчивостью

причины повреждения:

*858/ верховой пожар 2004 года, более 10 летней давности*

Заселено (отработано) стволовыми вредителями:

Вид вредителя	Порода	Встречаемость (% заселённых деревьев)	Степень заселения лесного насаждения (слабая, средняя, сильная)

Повреждено огнём:

Вид пожара	Порода	Состояние корневых лап		Состояние корневой шейки		Подсушивание луба	
		процент повреждённых огнём корней	процент деревьев с данным повреждением	ожог корневой шейки по окружности (1/4; 2/4; 3/4; более 3/4)	процент деревьев с данным повреждением	по окружности (1/4; 2/4; 3/4; более 3/4)	процент деревьев с данным повреждением
Верховой сильной интенсивности	Сосна			более 3/4	100	более 3/4	100

Поражено болезнями:

Вид болезни	Порода	Встречаемость (% поражённых деревьев)	Степень поражения лесного насаждения (слабая, средняя, сильная)

2.3. Выборке подлежит 100 % деревьев,

в том числе:

ослабленных \_\_\_\_\_ % (причины назначения) \_\_\_\_\_ ;

сильно ослабленных \_\_\_\_\_ % (причины назначения) \_\_\_\_\_ ;

усыхающих \_\_\_\_\_ % (причины назначения) \_\_\_\_\_ ;

свежего сухостоя \_\_\_\_\_ % (причины назначения) \_\_\_\_\_ ;

в том числе: свежего ветровала \_\_\_\_\_ %;

свежего бурелома \_\_\_\_\_ %;

старого ветровала 100 %; (причины назначения) *858/ верховой пожар 2004 года, более 10 летней давности*

в том числе: старого бурелома \_\_\_\_\_ %;

старого сухостоя \_\_\_\_\_ % (причины назначения) ;

аварийных \_\_\_\_\_ %.

2.4. Полнота лесного насаждения после уборки деревьев, подлежащих рубке, составит 0.  
Критическая полнота для данной категории лесных насаждений составляет 0,3.

*Так как по лесохозяйственному регламенту Любинского лесничества Омской области все леса отнесены к Западно-Сибирскому подтаежно-лесостепному району лесостепной зоны и в соответствии с подпунктом в п. 3 Таблицы «Минимальные допустимые значения полноты, до которых назначаются выборочные санитарные рубки» Приказа Министерства природных ресурсов и экологии РФ № 470 от 12.09.2016г. в лесах расположенных в пустынных полупустынных, лесостепных, лесотундровых зонах, степях, горах не лимитируются для пустынных, полупустынных и малолесных горных территориях. В остальных случаях – 0,3 для всех пород.*

## ЗАКЛЮЧЕНИЕ

*В соответствии с ч. 4 ст 17 ЛК РФ « В защитных лесах сплошные рубки осуществляются в случаях, если выборочные рубки не обеспечивают замену лесных насаждений, утрачивающих свои средообразующие, водоохранные, санитарно-гигиенические, оздоровительные и иные полезные функции, на лесные насаждения, обеспечивающие сохранение целевого назначения защитных лесов и выполняемых ими полезных функций»*

С целью предотвращения негативных процессов или снижения ущерба от их воздействия назначено:

Участковое лесничество	Урочище (дача)	Квартал	Выдел	Площадь выдела, га	Вид мероприятия	Площадь мероприятия, га	Порода	Запас на выдел, куб. м	Крайние сроки проведения
Алексеевское	Бывшее Алексеевское лесничество	35	27	1,7	УНД	1,7	Сосна	170	12.2017г.

Ведомость перечета деревьев, назначенных в рубку, и абрис лесного участка прилагаются (приложение 2 и 3 к Акту).

Меры по обеспечению возобновления:

Создание лесных культур

Мероприятия, необходимые для предупреждения повреждения или поражения смежных насаждений:

Мониторинг смежных насаждений

Сведения для расчёта степени повреждения:


год образования старого сухостоя \_\_\_\_\_ ;

основная причина повреждения древесины 858/Верховой пожар 2004 года, более 10 летней давности

Дата проведения обследований 14.09.2017.

Исполнитель работ по проведению лесопатологического обследования:

Инженер по лесосырьевым ресурсам САУ «Любинский лесхоз»

Ф.И.О. Булучевская А.С. Подпись 

\* Раздел включается в акт в случае проведения лесопатологического обследования инструментальным способом.

Приложение 1  
к акту лесопатологического обследования

**Ведомость лесных участков с выявленными несоответствиями таксационным описаниям**

Источник данных	Год проведения лесопроизводства	Номер квартала	Номер выдела	Площадь выдела, га	Целевое назначение лесов	Категория защитных лесов	Номер лесопатологического выдела	Площадь лесопатологического выдела, га	Таксационная характеристика										Заложено пробных площадей						
									состав	порода	возраст, лет	средняя высота, м	средний диаметр, см	тип леса	тип условий	местопроизрастания	полнота	бонитет	запас, куб. м/га	количество, шт.	общая площадь, га				
ТО	1995	35	27	1,7	3	ЛС*	35	1,7	10С	С	33	12	14	14	рт					2	100				
Ф	2017	35	27	1,7	3	ЛС*	35	1,7	10С	С	55	16	18	18	рт					2	100	1	1,7		

ЛС\* - леса расположенные в полудупных, лесостепных, лесотундровых зонах, степях, горах

По лесохозяйственному регламенту Любинского лесничества Омской области все леса отнесены к Западно-Сибирскому подтаежно-лесостепному району лесостепной зоны

Примечание:

ТО - таксационные описания

Ф - фактическая характеристика лесного насаждения

Исполнитель работ по проведению лесопатологического обследования:  
Инженер по лесосырьевым ресурсам САУ "Любинский лесхоз"

Ф.И.О. Булучевская А.С. Подпись

14.09.2017

Результаты проведения лесопатологического обследования лесных насаждений за сентябрь 20 17 г.  
(месяц)

Субъект Российской Федерации Гуляк по Омской области . Лесничество (лесопарк) Любинское  
Участковое лесничество Алексеевское . Урочище (лесная дача) бывшее Алексеевское лесничество

Номер квартала	Номер выдела	Площадь выдела, га	Лесное назначение лесов	Категория защитных лесов	Номер лесопатологического выдела	Площадь лесопатологического выдела, га	Таксационная характеристика лесного насаждения							Число деревьев на пробе, шт.	Распределение деревьев по категориям состояния, % от запаса										Признаки повреждения деревьев	Доля поврежденных деревьев, %	Причина ослабления, повреждения	Подлежит рубке, %	Назначенные мероприятия						
							состав	порода	возраст	средняя высота, м	средний диаметр, см	тип леса	полнота		бонитет	запас, куб. м/га	без признаков ослабления	18	19	20	21	22	23	24					25	26	27	28	29	30	31
1	2	3	4	5	6	7	8	9	10	11	12	13	14	15	16	17	18	19	20	21	22	23	24	25	26	27	28	29	30	31	32	33	34	вид	площадь, га
35	27	1,7	3	ЛС*	27	1,7	10С	С	55*	16*	18*	рт	0,6*	2	100*	595								100				114/334	100	858	100	УНД	1,7		

ЛС\* - леса расположенные в полупустынных, лесостепных, лесоступенчатых зонах, степях, горах

По лесохозяйственному регламенту Любинского лесничества Омской области все леса отнесены к Западно-Сибирскому подтаежно-лесостепному району лесостепной зоны

Показатели, не соответствующие таксационному описанию, отмечаются «\*».

Исполнитель работ по проведению лесопатологического обследования:  
инженер по лесосырьевым ресурсам САУ "Любинский лесхоз"

Ф.И.О. Булучевская А.С. Подпись 

Дата составления документа 14.09.2017 Телефон 8(38175)2-29-89

Ведомость перечета деревьев, назначенных в рубку

ВРЕМЕННАЯ ПРОБНАЯ ПЛОЩАДЬ № 119

Субъект Российской Федерации ГУЛХ по Омской области  
Лесничество (лесопарк) Любинское . Квартал 35 . Выдел 27 .  
Площадь 1,7 га, \_\_\_\_\_ .  
Номер очага вредных организмов \_\_\_\_\_ . Размер пробной площади 1,7 га.  
Таксационная характеристика:  
тип леса \_\_\_\_\_ рт \_\_\_\_\_ ; состав 10С ; возраст 56 ; бонитет 1 ;  
полнота 0,7 ; запас на га 210 ; возобновление \_\_\_\_\_ нет \_\_\_\_\_ .  
Время и причина ослабления лесного насаждения:  
858/2004

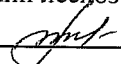
Тип очага вредных организмов: эпизодический, хронический (подчеркнуть).  
Фаза развития очага вредных организмов: начальная, нарастания численности, собственно  
Состояние лесного насаждения, намечаемые мероприятия:  
Листва отсутствует, прирост отсутствует

Повреждено в результате лесного пожара 2004 года

Лесные насаждения утратили свои санитарно-гигиенические, оздоровительные и иные полезные функции. Выборочная рубка не сможет обеспечить замену на лесные насаждения, обеспечивающие сохранение целевого назначения защитных лесов и выполняемых ими полезных функций. Необходимо проведение уборки неликвидной древесины.

Исполнитель работ по проведению лесопатологического обследования:

инженер по лесосырьевым ресурсам САУ "Любинский лесхоз"

Ф.И.О. Булучевская А.С. Подпись 

Дата составления документа 14.09.2017 Телефон 8(38175)2-29-89

## ВЕДОМОСТЬ ПЕРЕЧЕТА ДЕРЕВЬЕВ

Порода: Сосна

Ступени толщины см	Количество деревьев по категориям состояния, шт.																Всего	
	I	II	III	IV		V		VI			ветровал,			аварийные			шт.	в том числе подлежат рубке %
				НЗ	З	НЗ	З	НЗ	З	О	НЗ	З	О	НЗ	З	О		
1	2	3	4	5	6	7	8	9	10	11	12	13	14	15	16	17	18	19
8											173						173	100
12											139						139	100
16											159						159	100
20											124						124	#ДЕЛ/0!
24																	0	#ДЕЛ/0!
28																	0	#ДЕЛ/0!
32																	0	#ДЕЛ/0!
36																	0	#ДЕЛ/0!
40																	0	#ДЕЛ/0!
Итого, %	0	0	0	0	0	0	0	0	0	0	100	0	0	0	0	0	595	100

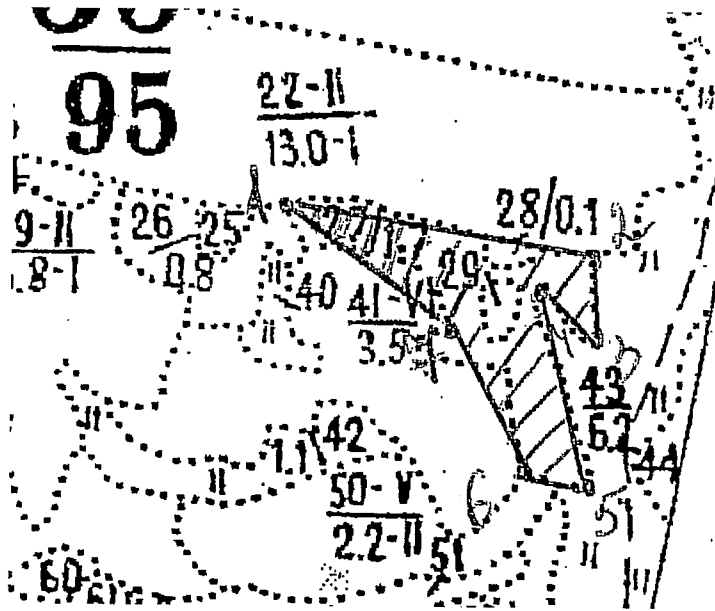
Порода:

Ступени толщины см	Количество деревьев по категориям состояния, шт.																Всего	
	I	II	III	IV		V		VI			ветровал,			аварийные			шт.	в том числе подлежат рубке %
				НЗ	З	НЗ	З	НЗ	З	О	НЗ	З	О	НЗ	З	О		
1	2	3	4	5	6	7	8	9	10	11	12	13	14	15	16	17	18	19
8																	0	#ДЕЛ/0!
12																	0	#ДЕЛ/0!
16																	0	#ДЕЛ/0!
20																	0	#ДЕЛ/0!
24																	0	#ДЕЛ/0!
28																	0	#ДЕЛ/0!
32																	0	#ДЕЛ/0!
36																	0	#ДЕЛ/0!
40																	0	#ДЕЛ/0!
Итого, %	##	###	#####	##	##	###	###	###	###	#####	#####	###	###	#####	###	###	0	#ДЕЛ/0!

Примечание: НЗ- незаселенное,З-заселенное,О-отработанное вредителями.

Абрис участка

М 1:10000



№ выдела	Ленты (круговой площадки) перечета				
	№ ленты (площадки)	длина, м	ширина, м	радиус, м	площадь, га
27	1	200	85	-	1,7

Номера точек	Координаты	Румбы линий	Длина, м
1-2	N55°13'48 E 072°05'02	ЮВ 78°	213,4
2-3		ЮЗ 15°	57,8
3-4		СЗ 42°	51,2
4-5		ЮВ 11°	194,3
5-6		СЗ 73,5°	52,7
6-7		СЗ 7°	108,5
7-1		СЗ 45,5°	184,2

Условные обозначения: — - границы участка  
1,2 - номера точек  
□ - пробная площадь

Исполнитель работ по проведению лесопатологического обследования:  
инженер по лесосырьевым ресурсам САУ "Любинский лесхоз"

Ф.И.О. Булучевская А.С. Подпись

Дата составления документа 14.09.2017 Телефон 8(38175)2-29-89