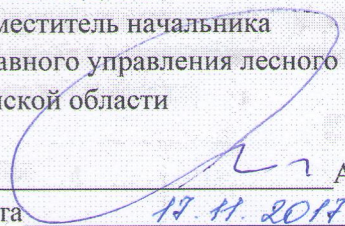


УТВЕРЖДАЮ:

Заместитель начальника
Главного управления лесного хозяйства
Омской области


А.М. Гура
Дата 17.11.2017 г.

**Акт
лесопатологического обследования № 118**

лесных насаждений Калачинского лесничества (лесопарка)
Омская область
(субъект Российской Федерации)

Способ лесопатологического обследования: 1. Визуальный
2. Инструментальный

Место проведения

Участковое лесничество	Урочище (дача)	Квартал (кварталы)	Выдел (выделы)	Площадь, га
Нижнеомское сельское	Нижнеомский	20	45	0,6

Лесопатологическое обследование проведено на общей площади 0,6 га.

2. Инструментальное обследование лесного участка.*

2.1. Фактическая таксационная характеристика лесного насаждения соответствует (не соответствует) (нужное подчеркнуть) таксационному описанию. Причины несоответствия: Лесоустройство 1978 г

Ведомость лесных участков с выявленными несоответствиями таксационным описаниям приведена в приложении 1 к Акту.

2.2. Состояние насаждений: с нарушенной устойчивостью
с утраченной устойчивостью

причины повреждения:

867/лесной пожар 2007года

Заселено (отработано) стволовыми вредителями:

Вид вредителя	Порода	Встречаемость (% заселённых деревьев)	Степень заселения лесного насаждения (слабая, средняя, сильная)

Повреждено огнём:

Вид пожара	Порода	Состояние корневых лап		Состояние корневой шейки		Подсушивание луба	
		процент повреждённых огнём корней	процент деревьев с данным повреждением	ожог корневой шейки по окружности (1/4; 2/4; 3/4; более 3/4)	процент деревьев с данным повреждением	по окружности (1/4; 2/4; 3/4; более 3/4)	процент деревьев с данным повреждением
867	береза					Более 3/4	

Поражено болезнями:

Вид болезни	Порода	Встречаемость (% поражённых деревьев)	Степень поражения лесного насаждения (слабая, средняя, сильная)

2.3. Выборке подлежит 100 % деревьев,

в том числе:

ослабленных _____ % (причины назначения) _____ ;

сильно ослабленных 10 % (причины назначения) 867/лесной пожар 2007г. ;

усыхающих 80 % (причины назначения) 867/лесной пожар 2007г. ;

свежего сухостоя 10 %;

в том числе: свежего ветровала _____ %;

свежего бурелома _____ %;

старого ветровала _____ %;

в том числе: старого бурелома _____ %;

старого сухостоя _____ %;

аварийных _____ %.

2.4. Полнота лесного насаждения после уборки деревьев, подлежащих рубке, составит _____ 0 .
Критическая полнота для данной категории лесных насаждений составляет _____ 0,3 _____ .

Так как Приказом Министерства природных ресурсов и экологии Российской Федерации от 18 августа 2014 года N 367 "Об утверждении Перечня лесорастительных зон Российской Федерации и Перечня лесных районов Российской Федерации" и лесохозяйственным регламентом Калачинского лесничества Омской области все леса лесничества отнесены к Западно-Сибирскому подтаежно-лесостепному району лесостепной зоны и в соответствии с подпунктом в п.2 Таблицы «Минимальные допустимые значения полноты, до которых назначаются выборочные санитарные рубки» Приказа Министерства природных ресурсов и экологии РФ №470 от 12.09.2016 г. в лесах расположенных в зеленых и лесопарковых зонах полнота составляет 0,3

ЗАКЛЮЧЕНИЕ

В соответствии с ч. 4 ст 17 ЛК РФ « В защитных лесах сплошные рубки осуществляются в случаях, если выборочные рубки не обеспечивают замену лесных насаждений, утрачивающих свои средообразующие, водоохранные, санитарно-гигиенические, оздоровительные и иные полезные функции, на лесные насаждения, обеспечивающие сохранение целевого назначения защитных лесов и выполняемых ими полезных функций»

С целью предотвращения негативных процессов или снижения ущерба от их воздействия назначено:

Участковое лесничество	Урочище (дача)	Квартал	Выдел	Площадь выдела, га	Вид мероприятия	Площадь мероприятия, га	Порода	Запас на выдел, куб. м	Крайние сроки проведения
Нижнеомское сельское	Б.с.Нижнеомский	20	45	0,6	срр	0,6	береза	104	2018

Ведомость перечета деревьев, назначенных в рубку, и абрис лесного участка прилагаются (приложение 2 и 3 к Акту).

Меры по обеспечению возобновления:

Создание лесных культур

Мероприятия, необходимые для предупреждения повреждения или поражения смежных насаждений:

Мониторинг смежных насаждений

Сведения для расчёта степени повреждения:

год образования старого сухостоя 2014 ;

основная причина повреждения древесины 867/лесной пожар 2007г.

Дата проведения обследований 24.07.2017 г.

Исполнитель работ по проведению лесопатологического обследования:

Ф.И.О. Станчас Л.В. Подпись 

* Раздел включается в акт в случае проведения лесопатологического обследования инструментальным способом.

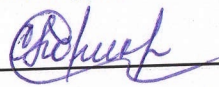
Результаты проведения лесопатологического обследования лесных насаждений за июль 20 17 г.
(месяц)

Субъект Российской Федерации Омская область . Лесничество (лесопарк) Калачинское
Участковое лесничество Нижнеомское сельское . Урочище (лесная дача) Нижнеомский

Номер квартала	Номер выдела	Площадь выдела, га	Целевое назначение лесов	Категория защитных лесов	Номер лесопатологического выдела	Площадь лесопатологического выдела, га	Таксационная характеристика лесного насаждения										число деревьев на пробе, шт.	Распределение деревьев по категориям состояния, % от запаса								Признаки повреждения деревьев	Доля поврежденных деревьев, %	Причина ослабления, повреждения	Подлежит рубке, %	Назначенные мероприятия			
							состав	порода	возраст	средняя высота, м	средний диаметр, см	тип леса	полнота	бонитет	запас, куб. м/га	без признаков ослабления		ослабленные	сильно ослабленные	усыхающие	свежий сухой	старый сухой	свежий ветровал	старый ветровал	свежий бурелом					старый бурелом	аварийные деревья	вид	площадь, га
1	2	3	4	5	6	7	8	9	10	11	12	13	14	15	16	17	18	19	20	21	22	23	24	25	26	27	28	29	30	31	32	33	34
20	45	0,6	защит	цен	1	0,6	10Б	Б	35	17*	24*	крт	0,7	2	175	354			10	80	10							329	100	867	100	ссп	0,6

Показатели, не соответствующие таксационному описанию, отмечаются «*».

Исполнитель работ по проведению лесопатологического обследования:

Ф.И.О. Станчас Л.В. Подпись 

Дата составления документа 24.10.2017 г. Телефон 8(38165) 2-13-61

Ведомость лесных участков с выявленными несоответствиями таксационным описаниям

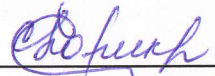
Источник данных	Год проведения лесоустройства	Номер квартала	Номер выдела	Площадь выдела, га	Целевое назначение лесов	Категория защитных лесов	Номер лесопатологического выдела	Площадь лесопатологического выдела, га	Таксационная характеристика										Заложено пробных площадей		
									состав	порода	возраст, лет	средняя высота, м	средний диаметр, см	тип леса	тип условий местопрорастания	полнота	бонитет	запас, куб. м/га	количество, шт.	общая площадь, га	
ТО	1978	20	45	0,6	защитн	ценные	45	0,6	10Б	Б	35	14	12	КРТ		0,7	2	90			
Ф	2017	20	45	0,6	защитн	ценные	45	0,6	10Б	Б	35	17	24	КРТ		0,7	2	175	1	0,6	

Примечание:

ТО - таксационные описания

Ф - фактическая характеристика лесного насаждения

Исполнитель работ по проведению лесопатологического обследования:

Ф.И.О. _____ Станчас Л.В. _____ Подпись 

Ведомость перечета деревьев, назначенных в рубку

ВРЕМЕННАЯ ПРОБНАЯ ПЛОЩАДЬ № 1

Субъект Российской Федерации Омская область.
Лесничество (лесопарк) Калачинское. Квартал 20. Выдел 45.
Площадь 0,6 га, .
Номер очага вредных организмов . Размер пробной площади 0,6 га.
Таксационная характеристика:
тип леса КРТ; состав 10Б; возраст 35; бонитет 2; ;
полнота 0,7; запас на га 175; возобновление естественное.
Время и причина ослабления лесного насаждения:
867/329,2007 лесной пожар 2007 года

Тип очага вредных организмов: эпизодический, хронический (подчеркнуть).
Фаза развития очага вредных организмов: начальная, нарастания численности, собственно вспышка, кризис (подчеркнуть).
Состояние лесного насаждения, намечаемые мероприятия:
Усыхающее насаждение, требуется проведение ССР

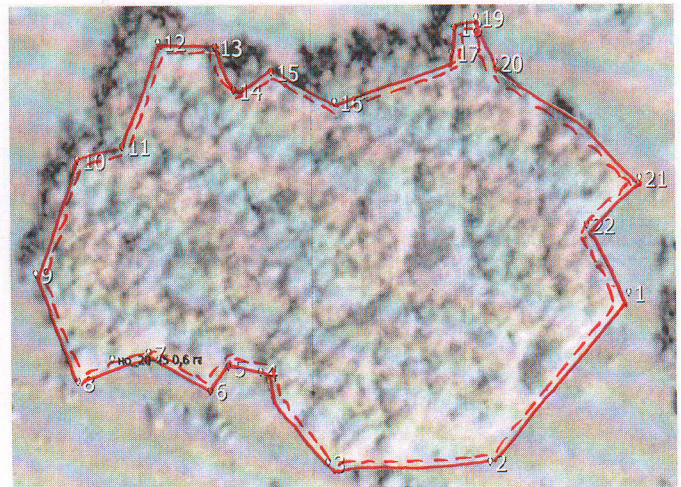
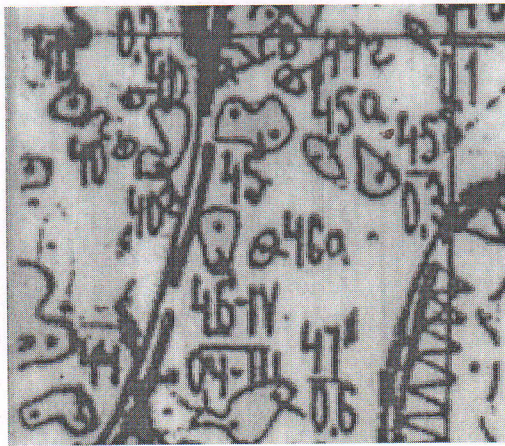
Исполнитель работ по проведению лесопатологического обследования:

Ф.И.О. Станчас Л.В. Подпись 

Дата составления документа 24.10.2017 г. Телефон 8(38165) 2-13-61

Абрис участка

М 1:10000




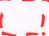
№ выдела	Ленты (круговой площадки) перече́та				
	№ ленты (площадки)	длина, м	ширина, м	радиус, м	площадь, га
45					0,6

Номера точек	Координаты		Румбы линий	Длина, м
0-1	N 55 24 16 73	E 74 48 26 35	ЮВ 84	3969
1-2	N 55 24 30 98	E 74 44 41 70	ЮЗ 41	41
2-3	N 55 24 29 98	E 74 44 40 16	ЮЗ 90	31
3-4	N 55 24 29 98	E 74 44 38 40	СЗ 38	21
4-5	N 55 24 30 52	E 74 44 37 67	СЗ 81	6
5-6	N 55 24 30 55	E 74 44 37 32	ЮЗ 39	6
6-7	N 55 24 30 41	E 74 44 37 12	СЗ 56	13
7-8	N 55 24 30 64	E 74 44 36 45	ЮЗ 69	15
8-9	N 55 24 30 46	E 74 44 35 68	СЗ 22	21
9-10	N 55 24 31 11	E 74 44 35 23	СВ 21	23
10-11	N 55 24 31 79	E 74 44 35 69	СВ 74	9
11-12	N 55 24 31 87	E 74 44 36 18	СВ 20	20
12-13	N 55 24 32 49	E 74 44 36 58	ЮВ 85	11
13-14	N 55 24 32 49	E 74 44 36 58	ЮВ 24	9
14-15	N 55 24 32 49	E 74 44 36 58	СВ 65	8
15-16	N 55 24 32 49	E 74 44 36 58	ЮВ 65	13
16-17	N 55 24 32 49	E 74 44 36 58	СВ 68	24
17-18	N 55 24 32 49	E 74 44 36 58	СВ 6	5
18-19	N 55 24 32 49	E 74 44 36 58	СВ 66	5

19-20	N 55 24 32 49	E 74 44 36 58	ЮВ 23	9
20-21	N 55 24 32 49	E 74 44 36 58	ЮВ 48	34
21-22	N 55 24 32 49	E 74 44 36 58	ЮЗ 50	13
22-1	N 55 24 32 49	E 74 44 36 58	ЮВ 33	15

Условные обозначения:

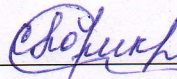
 - Площадь участка, назначенная под ССР

 - Пробная площадь

Исполнитель работ по проведению лесопатологического обследования:

Ф.И.О. Станчас Л.В.

Подпись



Дата составления документа

24.10.2017 г.

Телефон

8(38165) 2-13-61