

УТВЕРЖДАЮ:

Должность: Первый заместитель
начальника главного управления лесного
хозяйства Омской области

Ф.И.О. Шарапова О.Н. 

Дата 29.09.2024

Акт
лесопатологического обследования № 116

лесных насаждений Тарского лесничества (лесопарка)
Омская область
(субъект Российской Федерации)

Способ лесопатологического обследования: 1. Визуальный
2. Инструментальный

Место проведения

Участковое лесничество	Урочище (дача)	Квартал (кварталы)	Выдел (выделы)	Площадь, га
Колосовское сельское	Бывший колхоз «Знамя Ильича»	23	6	0,9

Лесопатологическое обследование проведено на общей площади 0,9 га.

2. Инструментальное обследование лесного участка.*

2.1. Фактическая таксационная характеристика лесного насаждения соответствует (не соответствует) (нужное подчеркнуть) таксационному описанию. Причины несоответствия: Давность материалов лесоустройства 1981 года

Ведомость лесных участков с выявленными несоответствиями таксационным описаниям приведена в приложении 1 к Акту.

2.2. Состояние насаждений: с нарушенной устойчивостью
с утраченной устойчивостью

причины повреждения:

868 – Устойчивый низовой пожар 4-10 летней давности высокой интенсивности

Заселено (отработано) стволовыми вредителями:

Вид вредителя	Порода	Встречаемость (% заселённых деревьев)	Степень заселения лесного насаждения (слабая, средняя, сильная)

Повреждено огнём:

Вид пожара	Порода	Состояние корневых лап		Состояние корневой шейки		Подсушивание луба	
		процент повреждённых огнём корней	процент деревьев с данным повреждением	ожог корневой шейки по окружности (1/4; 2/4; 3/4; более 3/4)	процент деревьев с данным повреждением	по окружности (1/4; 2/4; 3/4; более 3/4)	процент деревьев с данным повреждением
868	Б			Более 3/4	100	Более 3/4	100
868	Ос			Более 3/4	100	Более 3/4	100

Поражено болезнями:

Вид болезни	Порода	Встречаемость (% поражённых деревьев)	Степень поражения лесного насаждения (слабая, средняя, сильная)

2.3. Выборке подлежит 100 % деревьев,

В том числе:

Ослабленных	<u> </u> % (причины назначения)	<u>868 / Устойчивый низовой пожар высокой интенсивности</u>
Сильно ослабленных	<u>7</u> % (причины назначения)	<u>868 / Устойчивый низовой пожар высокой интенсивности</u>
Усыхающих	<u>14</u> % (причины назначения)	<u>868 / Устойчивый низовой пожар высокой интенсивности</u>
Свежего сухостоя	<u>60</u> % (причины назначения)	<u>868 / Устойчивый низовой пожар высокой интенсивности</u>
Свежего ветровала	<u> </u> % (причины назначения)	<u> </u>
Свежего бурелома	<u> </u> % (причины назначения)	<u> </u>
Старого ветровала	<u> </u> % (причины назначения)	<u> </u>
Старого бурелома	<u> </u> % (причины назначения)	<u> </u>
Старого сухостоя	<u>19</u> % (причины назначения)	<u>868 / Устойчивый низовой пожар высокой интенсивности</u>
Аварийных	<u> </u> % (причины назначения)	<u> </u>

2.4. Полнота лесного насаждения после уборки деревьев, подлежащих рубке, составит 0,0.
Критическая полнота для данной категории лесных насаждений составляет 0,3.

ЗАКЛЮЧЕНИЕ

С целью предотвращения негативных процессов или снижения ущерба от их воздействия назначено:

Участковое лесничество	Урочище (дача)	Квартал	Выдел	Площадь выдела, га	Вид мероприятия	Площадь мероприятия, га	Порода	Запас на выдел, куб. м	Крайние сроки проведения
Колосовское сельское	Бывший колхоз «Знамя Ильича»	23	6	0,9	ССР	0,5	Б Ос	207	2018

Ведомость перечета деревьев, назначенных в рубку, и абрис лесного участка прилагаются (приложение 2 и 3 к Акту).

Меры по обеспечению возобновления:

Естественное возобновление

Мероприятия, необходимые для предупреждения повреждения или поражения смежных насаждений:
Наблюдение за лесопатологическим состоянием смежных насаждений

Сведения для расчёта степени повреждения:

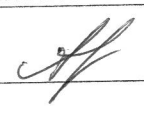
год образования старого сухостоя 2013 ;

основная причина повреждения древесины 868 – Устойчивый низовой пожар 4-10 летней давности высокой интенсивности

Дата проведения обследований 15.09.2017.

Исполнитель работ по проведению лесопатологического обследования:

Должность Заместитель директора САУ «Колосовский лесхоз»

Ф.И.О. Апиисов Р.Е. Подпись 

* Раздел включается в акт в случае проведения лесопатологического обследования инструментальным способом.

Ведомость лесных участков с выявленными несоответствиями таксационным описаниям

Источник данных	Год проведения лесопроизводства	Номер квартала	Номер выдела	Площадь выдела, га	Целевое назначение лесов	Категория защитных лесов	Номер лесопатологического выдела	Площадь лесопатологического выдела, га	Таксационная характеристика										Заложено пробных площадей				
									состав	порода	возраст, лет	средняя высота, м	средний диаметр, см	тип леса	тип условий местопрорастания	полнота	бонитет	запас, куб. м/га	количество, шт.	общая площадь, га			
ТО	1981	23	6	0,9	эксплуат.					10Б	Б	35	13	10	ЛБ		0,6	3	70				
Ф	2017	23	6	0,9	эксплуат.	1	0,5		9Б1Ос	Б	55	21	28	ЛБ		0,9	3	230	1	0,9			
									Ос	Ос	65	25	40										

Примечание:

ТО - таксационные описания

Ф - фактическая характеристика лесного насаждения

Исполнитель работ по проведению лесопатологического обследования:

Должность _____ Заместитель директора САУ "Колосовский лесхоз"


Ф.И.О. _____ Аписов Р.Е. _____ Подпись _____ 

Результаты проведения лесопатологического обследования лесных насаждений за сентябрь 20 17 г.
(месяц)

Субъект Российской Федерации Омская область Лесничество (лесопарк) Тарское
Участковое лесничество Колосовское сельское Урочище (лесная дача) бывший колхоз Знамя Ильича

Номер квартала	Номер выдела	Площадь выдела, га	Целевое назначение лесов	Категория защитных лесов	Номер лесопатологического выдела	Площадь лесопатологического выдела, га	Таксационная характеристика лесного насаждения								Число деревьев на пробе, шт.	Распределение деревьев по категориям состояния, % от запаса										Признаки повреждения деревьев	Доля поврежденных деревьев, %	Причина ослабления, повреждения	Полжест рубке, %	Назначенные мероприятия			
							состав	попорода	возраст	средняя высота, м	средний диаметр, см	тип леса	полнота	бонитет		запас, куб. м/га	без признаков ослабления	ослабленные	сильно ослабленные	убыхающие	свежий сухостой	старый сухостой	свежий ветровал	старый ветровал	свежий бурелом					старый бурелом	аварийные деревья	316	329
1	2	3	4	5	6	7	8	9	10	11	12	13	14	15	16	17	18	19	20	21	22	23	24	25	26	27	28	29	30	31	32	33	34
23	6	0,9	эксплуат.		1	0,5	9Б10с*	Б	55*	21*	28*	ЛБ	0,9*	3	230*	198			7	14	60	19					316	100	100	100	ССР	0,5	

Показатели, не соответствующие таксационному описанию, отмечаются «*».
Исполнитель работ по проведению лесопатологического обследования:

Должность Заместитель директора САУ "Колосовский лесхоз"
Ф.И.О. Аписов Р.Е. Подпись 
Дата составления документа 22.09.2017 Телефон 8-381-60-21-8-10

Ведомость перечета деревьев, назначенных в рубку

ВРЕМЕННАЯ ПРОБНАЯ ПЛОЩАДЬ № 1

Субъект Российской Федерации Омская область
Лесничество (лесопарк) Тарское, Квартал 23, Выдел 6
Площадь 0,9 га,
Номер очага вредных организмов _____, Размер пробной площади 0,9 га.
Таксационная характеристика:
тип леса ЛБ; состав 9Б1Ос; возраст 55; бонитет 3;
полнота 0,9; запас на га 230; возобновление отсутствует.
Время и причина ослабления лесного насаждения:
868 - Устойчивый низовой пожар 4-10 летней давности высокой интенсивности в 2010 году

Тип очага вредных организмов: эпизодический, хронический (подчеркнуть).
Фаза развития очага вредных организмов: начальная, нарастания численности, собственно вспышка, кризис (подчеркнуть).


Состояние лесного насаждения, намечаемые мероприятия:
Санитарное состояние насаждение - погибшее.

Насаждение погибло в результате устойчивого низового пожара 4-10 летней давности высокой интенсивности

Требуется сплошная санитарная рубка, так как полнота насаждения, после уборки деревьев, подлежащих рубке, ниже критической полноты для данного насаждения

Исполнитель работ по проведению лесопатологического обследования:

Должность Заместитель директора САУ "Колосовский лесхоз"

Ф.И.О. Апиисов Р.Е. Подпись 

Дата составления документа 22.09.2017 Телефон 8-38160-21-8-10

ВЕДОМОСТЬ ПЕРЕЧЕТА ДЕРЕВЬЕВ

Порода: Береза

Ступени толщины см	Количество деревьев по категориям состояния, шт.																Всего деревьев по ступеням толщины	
	I	II	III	IV		V		VI			ветровал, бурелом			аварийные деревья			шт.	в том числе подлежат рубке, %
				НЗ	З	НЗ	З	НЗ	З	О	НЗ	З	О	НЗ	З	О		
1	2	3	4	5	6	7	8	9	10	11	12	13	14	15	16	17	18	19
12				1		4		1									6	100
16			1	2		8		2									13	100
20			2	4		12		5									23	100
24			3	5		25		7									40	100
28			3	6		29		7									45	100
32			4	7		22		9									42	100
36			1	3		11		4									19	100
40						2		1									3	100
44						1											1	100
48																		
52																		
56																		
Итого, %			7	15		59		19									100	100

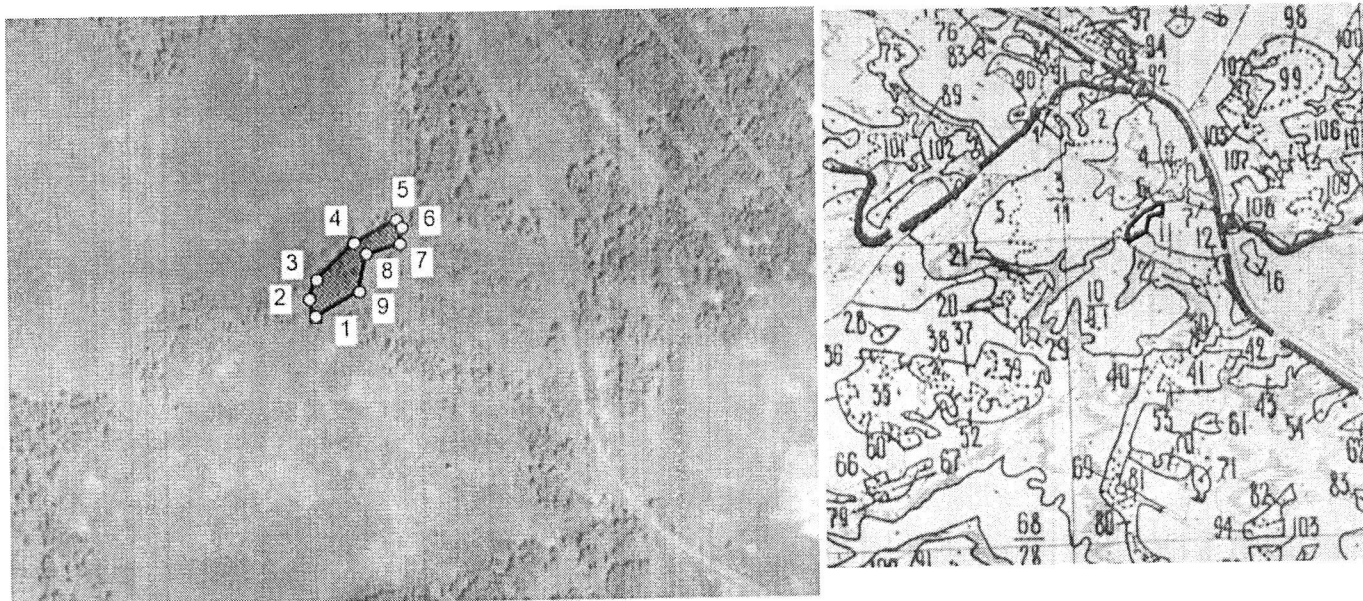
Порода: Осина

Ступени толщины см	Количество деревьев по категориям состояния, шт.																Всего деревьев по ступеням толщины	
	I	II	III	IV		V		VI			ветровал, бурелом			аварийные деревья			шт.	в том числе подлежат рубке, %
				НЗ	З	НЗ	З	НЗ	З	О	НЗ	З	О	НЗ	З	О		
1	2	3	4	5	6	7	8	9	10	11	12	13	14	15	16	17	18	19
12																		
16																		
20																		
24																		
28																		
32						1											1	100
36								1									1	100
40						2											2	100
44						1											1	100
48						1											1	100
52																		
56																		
Итого, %						83		17									100	100

Примечание: НЗ - незаселенное, З - заселенное, О - отработанное вредителями.

Абрис участка

М 1:10000



№ выдела	Ленты (круговой площадки) перечета				
	№ ленты (площадки)	длина, м	ширина, м	радиус, м	площадь, га
6					0,9

Номера точек	Координаты	Румбы линий	Длина, м
1-2	N56°31'58" E073°16'24"	СЗ:32	24
2-3	N56°31'59" E073°16'24"	СВ:8	27
3-4	N56°31'59" E073°16'24"	СВ:32	69
4-5	N56°32'01" E073°16'27"	СВ:49	64
5-1	N56°32'02" E073°16'30"	ЮВ:47	12
6-7	N56°32'02" E073°16'31"	ЮВ:6	22
7-8	N56°32'01" E073°16'31"	ЮЗ:61	47
8-9	N56°32'01" E073°16'28"	ЮВ:3	51
9-1	N56°31'59" E073°16'27"	ЮЗ:48	66

Условные обозначения: - границы участка
1,2 - номера точек
□ - пробная площадь

Исполнитель работ по проведению лесопатологического обследования:

Должность Заместитель директора САУ «Колосовский лесхоз»

Ф.И.О. Апиисов Р.Е. Подпись [Подпись]

Дата составления документа 22.09.2017 Телефон 8-38160-21-8-10