

Приложение 2
к приказу Минприроды России
от 16.09.2016 № 480

Форма

УТВЕРЖДАЮ:

Начальник Главного управления
лесного хозяйства
Омской области

С.В. Максимов

Дата 24.10.2017г

Акт лесопатологического обследования № 114

лесных насаждений Муромцевского лесничества (лесопарка)
Омской области
(субъект Российской Федерации)

Способ лесопатологического обследования: 1. Визуальный
2. Инструментальный

Место проведения

Участковое лесничество	Урочище (дача)	Квартал (кварталы)	Выдел (выделы)	Площадь, га
Рязанское		65	12	9,1

Лесопатологическое обследование проведено на общей площади 9,1 га.

1. Визуальное лесопатологическое обследование.*Наземное Дистанционное

1.1. На площади 9,1 га фактическая таксационная характеристика лесного насаждения соответствует (не соответствует) таксационному описанию (нужное подчеркнуть). Причины несоответствия _____

Список участков с выявленными несоответствиями приведен в приложении 1 к настоящему Акту.

1.2. Лесные насаждения с нарушенной и утраченной устойчивостью выявлены на площади 0,0 га:

Участковое лесничество	Урочище (дача)	Площадь, га		Причина ослабления (гибели)
		с нарушенной устойчивостью	с утраченной устойчивостью	
Итого	-	-	-	-

Состояние обследованных лесных насаждений приведено в приложениях 1.1 – 1.4 к Акту в зависимости от метода проведения ЛПО.

1.3. В обследованных лесных участках прогнозируется:

Прогноз	Площадь, га
Ослабление лесных насаждений	-
Усыхание лесных насаждений различной степени	-
Развитие очагов вредных организмов	-

1.4. Обнаружено загрязнение лесного участка отходами и выбросами: **промышленными**
бытовыми

Вид загрязнения	Размеры загрязнения			Объём, кубм	Площадь загрязнения, га
	длина, м	ширина, м	высота, м		
-	-	-	-	-	-

ЗАКЛЮЧЕНИЕ

Оценка текущего санитарного и лесопатологического состояния лесных насаждений, назначенные профилактические мероприятия по защите лесов, агитационные мероприятия:

Проведение профилактических биотехнических мероприятий не требуется

Агитационные мероприятия: беседы с населением, развешивание аншлагов и плакатов

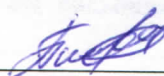
Исполнитель работ по проведению лесопатологического обследования:

Мастер на лесосеке САУ «Муромцевский лесхоз»

Ф.И.О.

Панченко М.М.

Подпись



11.09.2017г

Ведомость перечета деревьев

ВРЕМЕННАЯ ПРОБНАЯ ПЛОЩАДЬ № 6Субъект Российской Федерации Омская областьЛесничество (лесопарк) Муромцевское . Квартал 65 . Выдел 12 .Площадь 9,1 га, _____ .Номер очага вредных организмов _____ . Размер пробной площади 0,1 га.

Таксационная характеристика:

тип леса РТ ; состав 5Б4ОС1С ; возраст 60 ; бонитет 2 ;полнота 0,7 ; запас на га 200 ; возобновление отсутствует .

Время и причина ослабления лесного насаждения:

Тип очага вредных организмов: эпизодический, хронический (подчеркнуть).

Фаза развития очага вредных организмов: начальная, нарастания численности, собственно вспышка, кризис (подчеркнуть).

Состояние лесного насаждения, намечаемые мероприятия:

Проведение профилактических биотехнических мероприятий не требуется

Исполнитель работ по проведению лесопатологического обследования:

Мастер на лесосеке САУ "Муромцевский лесхоз"

Ф.И.О. Панченко М.М. Подпись Дата составления документа 11.09.2017г Телефон 838158-23-050

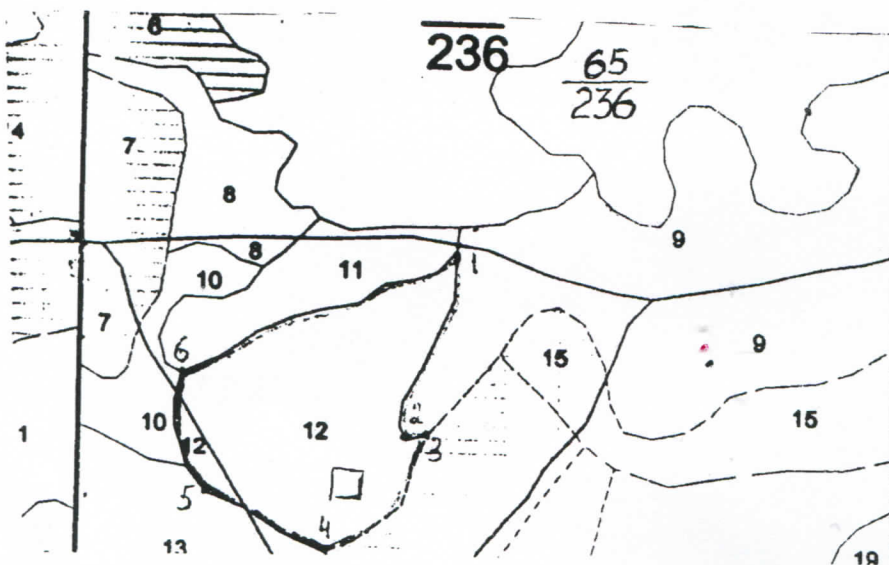
Порода: осина

Ступени толщины см	Количество деревьев по категориям состояния, шт.															Всего деревьев по ступеням толщины			
	I	II	III	IV		V		VI			ветровал, бурелом			аварийные деревья			шт.	в том числе подлежат рубке, %	
				НЗ	З	НЗ	З	НЗ	З	О	НЗ	З	О	НЗ	З	О			
1	2	3	4	5	6	7	8	9	10	11	12	13	14	15	16	17	18	19	
8	3																	3	
12	5																	5	
16	4																	4	
20	6																	6	
24	15																	15	
28																			
32																			
36																			
более 40																			
Итого, %	100																	100	

Примечание: НЗ - незаселенное, З - заселенное, О - отработанное вредителями.

Абрис участка

М 1:10000



№ выдела	Ленты (круговой площадки) перечета				
	№ ленты (площадки)	длина, м	ширина, м	радиус, м	площадь, га
12	1	50	20	-	0,1

Номера точек	Координаты	Румбы линий	Длина, м
1	N 56 32 37.2 E 75 16 54.8		
2	N 56 32 29.0 E 75 16 51.0		
3	N 56 32 29.0 E 75 16 53.2		
4	N 56 32 29.0 E 75 16 45.2		
5	N 56 32 26.4 E 75 16 55.9		
6	N 56 33 31.7 E 75 17 33.5		
7			
8			
9			
10			
11			
12			
13			
14			
15			
16			
17			

- Условные обозначения:
 — Граница участка
 □ Пробная площадь

1 Номер точки Исполнитель работ по проведению лесопатологического обследования:

Мастер на лесосеке «САУ Муромцевский лесхоз»

Ф.И.О. Панченко М.М. Подпись *М.М. Панченко*

Дата составления документа 11.09.2017г Телефон 838158-23-050