

Приложение 2
к приказу Минприроды России
от 16.09.2016 № 480

Форма

УТВЕРЖДАЮ:

Первый заместитель начальника
Главного управления лесного хозяйства
Омской области

 О.Н. Шарапова

Дата 25.09.2017

Акт лесопатологического обследования № 113

лесных насаждений Называевского лесничества (лесопарка)
Омская область
(субъект Российской Федерации)

Способ лесопатологического обследования: 1. Визуальный
2. Инструментальный

Место проведения

Участковое лесничество	Урочище (дача)	Квартал (кварталы)	Выдел (выделы)	Площадь, га
Называевское сельское	б.к.Князевский	65	100	0,5

Лесопатологическое обследование проведено на общей площади 0,5 га.

2. Инструментальное обследование лесного участка.*

2.1. Фактическая таксационная характеристика лесного насаждения соответствует (не соответствует) (нужное подчеркнуть) таксационному описанию. Причины несоответствия:

Лесоустройство 1988 года

Ведомость лесных участков с выявленными несоответствиями таксационным описаниям приведена в приложении 1 к Акту.

2.2. Состояние насаждений:

с нарушенной устойчивостью

с утраченной устойчивостью

причины повреждения:

812/переувлажнение почвы под воздействием почвенно-климатических факторов

Заселено (отработано) стволовыми вредителями:

Вид вредителя	Порода	Встречаемость (% заселённых деревьев)	Степень заселения лесного насаждения (слабая, средняя, сильная)

Повреждено огнём:

Вид пожара	Порода	Состояние корневых лап		Состояние корневой шейки		Подсушивание луба	
		процент повреждённых огнём корней	процент деревьев с данным повреждением	ожог корневой шейки по окружности (1/4; 2/4; 3/4; более 3/4)	процент деревьев с данным повреждением	по окружности (1/4; 2/4; 3/4; более 3/4)	процент деревьев с данным повреждением

Поражено болезнями:

Вид болезни	Порода	Встречаемость (% поражённых деревьев)	Степень поражения лесного насаждения (слабая, средняя, сильная)

2.3. Выборке подлежит 100 % деревьев,

в том числе:

ослабленных 10 % (причины назначения) 812/переувлажнение

сильно ослабленных 7 % (причины назначения) 812/переувлажнение

усыхающих 17 % (причины назначения) 812/переувлажнение

свежего сухостоя 36 % (причины назначения) 812/переувлажнение

в том числе: свежего ветровала _____ %;

свежего бурелома _____ %;

старого ветровала _____ %;

в том числе: старого бурелома _____ %;

старого сухостоя 19 % (причины назначения) 812/переувлажнение

аварийных _____ %.

2.4. Полнота лесного насаждения после уборки деревьев, подлежащих рубке, составит
Критическая полнота для данной категории лесных насаждений составляет

0
0,3

Так как по лесохозяйственному регламенту Называевского лесничества Омской области все леса отнесены к Западно-Сибирскому подтаежно-лесостепному району лесостепной зоны и в соответствии с подпунктом в п. 3 Таблицы «Минимальные допустимые значения полноты, до которых назначаются выборочные санитарные рубки» Приказа Министерства природных ресурсов и экологии РФ № 470 от 12.09.2016г. в лесах расположенных в пустынных полупустынных, лесостепных, лесотундровых зонах, степях, горах не учитываются для пустынных, полупустынных и малолесных горных территориях. В остальных случаях – 0,3 для всех пород.

ЗАКЛЮЧЕНИЕ

В соответствии с ч. 4 ст 17 ЛК РФ « В защитных лесах сплошные рубки осуществляются в случаях, если выборочные рубки не обеспечивают замену лесных насаждений, утрачивающих свои средообразующие, водоохранные, санитарно-гигиенические, оздоровительные и иные полезные функции, на лесные насаждения, обеспечивающие сохранение целевого назначения защитных лесов и выполняемых ими полезных функций»

С целью предотвращения негативных процессов или снижения ущерба от их воздействия назначено:

Учетное лесничество	Урочище (дача)	Квартал	Выдел	Площадь выдела, га	Вид мероприятия	Площадь мероприятия, га	Порода	Запас на выдел, куб. м	Крайние сроки проведения
Называевское сельское	б.к.Князевский	65	100	0,5	ссп	0,5	береза	91	12.2018г.

Ведомость перечета деревьев, назначенных в рубку, и абрис лесного участка прилагаются (приложение 2 и 3 к Акту).

Меры по обеспечению возобновления:

Создание лесных культур

Мероприятия, необходимые для предупреждения повреждения или поражения смежных насаждений:

Мониторинг смежных насаждений

Сведения для расчёта степени повреждения:

год образования старого сухостоя 2012г.

основная причина повреждения древесины 812/переувлажнение

Дата проведения обследований _____

Исполнитель работ по проведению лесопатологического обследования:

Инженер по лесосырьевым ресурсам САУ «Называевский лесхоз»

Ф.И.О. Баранов В.Д.

Подпись  11.09.2017.

* Раздел включается в акт в случае проведения лесопатологического обследования инструментальным способом.

Приложение 1
к акту лесопатологического обследования

Ведомость лесных участков с выявленными несоответствиями таксационным описаниям

Источник данных	Год проведения лесоустройства	Номер квартала	Номер выдела	Площадь выдела, га	Целевое назначение лесов	Категория защитных лесов	Номер лесопатологического выдела	Площадь лесопатологического выдела, га	Таксационная характеристика									Заложено пробных площадей		
									состав	порода	возраст, лет	средняя высота, м	средний диаметр, см	тип леса	тип условий местопроизрастания	полнота	бонитет	запас, куб. м/га	количество, шт.	общая площадь, га
ТО	1988	65	100	0,5	3	ЛС*	100	0,5	10Б	Б	50	20	20	крт		0,8	2	180	1	0,5
Ф	2017	65	100	0,5	3	ЛС*	100	0,5	10Б	Б	70	21	22	ос		0,8	2	182	1	0,5
										Ос										

Примечание:

ЛС* - леса расположенные в полупустынных, лесостепных, лесотундровых зонах, степях, горах

ТО - таксационные описания

Ф - фактическая характеристика лесного насаждения

Исполнитель работ по проведению лесопатологического обследования:

Инженер по лесосырьевым ресурсам САУ "Назыйаевский лесхоз"

Ф.И.О. Баранов В.Д.

11.09.2018

Результаты проведения лесопатологического обследования лесных насаждений за август 20 17 г.
(месяц)

Субъект Российской Федерации
Участковое лесничество

Омская область Лесничество (лесопарк)
Называевское сельское Урочище (лесная дача)

Называевское
б.к.Князевский

1	2	3	4	5	6	7	Таксационная характеристика лесного насаждения										17	Распределение деревьев по категориям состояния, % от запаса										29	30	31	32	Назначенные мероприятия		
							8	9	10	11	12	13	14	15	16	18		19	20	21	22	23	24	25	26	27	28					33	34	
65	100	0,5	3	ЛС*	100	0,5	10Б*	Б	70	21*	22*	ос*	0,8	2	182*	58	10	10	7	17	36	19		25	26	27	28	153	72%	812	100	сер	0,5	
							Ос								0	###	###	###	###	###	###	###												

По лесохозяйственному регламенту Называевского лесничества Омской области все леса отнесены к Западно-Сибирскому подтаежно-лесостепному району лесостепной зоны

Показатели, не соответствующие таксационному описанию, отмечаются «*».

ЛС* - леса расположенные в полупустынных, лесостепных, лесотундровых зонах, степях, горах

Исполнитель работ по проведению лесопатологического обследования:

Ф.И.О. Баранов В.Д. Подпись 
Инженер по лесосырьевым ресурсам САУ "Называевский лесхоз"
Дата составления документа 11.09.2017 Телефон 8 38161-22935


Ведомость перечета деревьев, назначенных в рубку

ВРЕМЕННАЯ ПРОБНАЯ ПЛОЩАДЬ № 1

Субъект Российской Федерации Омская область
Лесничество (лесопарк) Называевское . Квартал 65 . Выдел 100
Площадь 0,5 га, _____
Номер очага вредных организмов _____ . Размер пробной площади 0,5 га.
Таксационная характеристика: _____
тип леса _____ ос _____ ; состав 10Б ; возраст 70 ; бонитет 2 ;
полнота 0,8 ; запас на га 182 ; возобновление нет ;
Время и причина ослабления лесного насаждения: _____
812/2007

Тип очага вредных организмов: эпизодический, хронический (подчеркнуть).
Фаза развития очага вредных организмов: начальная, нарастания численности, собственно вспышка, кризис
Состояние лесного насаждения, намечаемые мероприятия:
Листва отсутствует, встречается усыхающие водяные побеги, прирост отсутствует

Повреждено в результате переувлажнения.
*Лесные насаждения утратили свои санитарно-гигиенические, оздоровительные и иные полезные функции.
Выборочная рубка не сможет обеспечить замену на лесные насаждения, обеспечивающие сохранение
на лесного назначения защитных лесов и выполняемых ими полезных функций. Необходимо проведение сплошной
санитарной рубки.*

Исполнитель работ по проведению лесопатологического обследования:
Инженер по лесосырьевым ресурсам САУ "Называевский лесхоз"
Ф.И.О. Баранов В.Д. Подпись 
Дата составления документа 11.09.2017 Телефон 8 38161-22935

Ведомость перечета деревьев, назначенных в рубку

Оборотная сторона

ВЕДОМОСТЬ ПЕРЕЧЕТА ДЕРЕВЬЕВ

Порода: береза

Ступени толщины, см	Количество деревьев по категориям состояния, шт.																Всего	
	I	II	III	IV		V		VI			ветровал,			аварийные			шт.	в том числе
				НЗ	З	НЗ	З	НЗ	З	О	НЗ	З	О	НЗ	З	О		
1	2	3	4	5	6	7	8	9	10	11	12	13	14	15	16	17	18	19
8						2		2									4	100%
12	1			2		5		2									10	90%
16	2	2	1	2		5		2									14	64%
20	2	3	2	2		4		3									16	56%
24	1	1	1	3		3		2									11	73%
28				1		2											3	100%
32																	0	#ДЕЛ/0!
																	0	#ДЕЛ/0!
Итого, %	10	10	7	17		36		19	0	0	0	0	0	0	0	0	58	72%

Порода: осина

Ступени толщины, см	Количество деревьев по категориям состояния, шт.																Всего	
	I	II	III	IV		V		VI			ветровал,			аварийные			шт.	в том числе
				НЗ	З	НЗ	З	НЗ	З	О	НЗ	З	О	НЗ	З	О		
1	2	3	4	5	6	7	8	9	10	11	12	13	14	15	16	17	18	19
8																	0	#ДЕЛ/0!
12																	0	#ДЕЛ/0!
16																	0	#ДЕЛ/0!
20																	0	#ДЕЛ/0!
24																	0	#ДЕЛ/0!
																	0	#ДЕЛ/0!
																	0	#ДЕЛ/0!
Итого, %	#####	#####	#####	#####		#####		#####									0	#ДЕЛ/0!

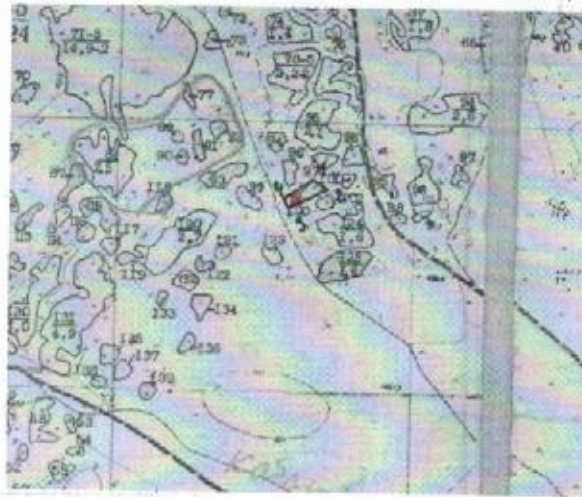
Порода:

Ступени толщины, см	Количество деревьев по категориям состояния, шт.																Всего	
	I	II	III	IV		V		VI			ветровал,			аварийные			шт.	в том числе
				НЗ	З	НЗ	З	НЗ	З	О	НЗ	З	О	НЗ	З	О		
1	2	3	4	5	6	7	8	9	10	11	12	13	14	15	16	17	18	19
Итого, %																		

Примечание: НЗ - незаселенное, З - заселенное, О - отработанное вредителями.

Абрис участка

М 1:10000




№ выдела	Ленты (круговой площадки) перечета				
	№ ленты (площадки)	длина, м	ширина, м	радиус, м	площадь, га
100	1	50	20	-	0,5

Номера точек	Координаты	Румбы линий	Длина, м
1-2	N55°15'12 E 070°59'17	ЮВ 56°	40
2-3	N55°15'15 E 070°59'21	СВ 34°	120
3-4	N55°15'19 E 070°59'19	СВ 37°	60
4-1	N55°15'12 E 070°59'14	ЮЗ 28°	140

Условные обозначения: — - границы участка
1,2 - номера точек
■ - пробная площадь

Исполнитель работ по проведению лесопатологического обследования:
Инженер по лесосырьевым ресурсам САУ "Называевский лесхоз"

Ф.И.О. Баранов В.Д. Подпись 

Дата составления документа 16.09.2018. Телефон 8 38161-22935