

УТВЕРЖДАЮ:

Начальник Главного управления лесного  
хозяйства Омской области

  
С.В. Максимов

Дата 27.10.2017г

**Акт**  
**лесопатологического обследования № 112**

лесных насаждений Калачинского лесничества (лесопарка)  
Омская область  
(субъект Российской Федерации)

Способ лесопатологического обследования: 1. Визуальный   
2. Инструментальный

**Место проведения**

Участковое лесничество	Урочище (дача)	Квартал (кварталы)	Выдел (выделы)	Площадь, га
Нижеомское сельское	Хомутинский	33	7	2,1

Лесопатологическое обследование проведено на общей площади 2,1 га.

## 2. Инструментальное обследование лесного участка.\*

2.1. Фактическая таксационная характеристика лесного насаждения соответствует (не соответствует) (нужное подчеркнуть) таксационному описанию. Причины несоответствия:  
Лесоустройство 1978 г

Ведомость лесных участков с выявленными несоответствиями таксационным описаниям приведена в приложении 1 к Акту.

2.2. Состояние насаждений: с нарушенной устойчивостью   
с утраченной устойчивостью

причины повреждения:

867/устойчивый низовой пожар 4-10 летней давности средней интенсивности

Заселено (отработано) стволовыми вредителями:

Вид вредителя	Порода	Встречаемость (% заселённых деревьев)	Степень заселения лесного насаждения (слабая, средняя, сильная)

Повреждено огнём:

Вид пожара	Порода	Состояние корневых лап		Состояние корневой шейки		Подсушивание луба	
		процент повреждённых огнём корней	процент деревьев с данным повреждением	ожог корневой шейки по окружности (1/4; 2/4; 3/4; более 3/4)	процент деревьев с данным повреждением	по окружности (1/4; 2/4; 3/4; более 3/4)	процент деревьев с данным повреждением
867	береза					Более 3/4	

Поражено болезнями:

Вид болезни	Порода	Встречаемость (% поражённых деревьев)	Степень поражения лесного насаждения (слабая, средняя, сильная)

2.3. Выборке подлежит 100 % деревьев,

в том числе:

ослабленных \_\_\_\_\_ % (причины назначения) \_\_\_\_\_ ;

867/устойчивый низовой пожар 4-10 летней давности средней интенсивности,

сильно ослабленных 10 % (причины назначения) лесной пожар 2007 года \_\_\_\_\_ ;

867/устойчивый низовой пожар 4-10 летней давности средней интенсивности,

усыхающих 65 % (причины назначения) лесной пожар 2007 года \_\_\_\_\_ ;

в том числе: свежего ветровала 15 %;

свежего бурелома \_\_\_\_\_ %;

старого ветровала \_\_\_\_\_ %;

в том числе: старого бурелома \_\_\_\_\_ %;

старого сухостоя \_\_\_\_\_ %;

аварийных \_\_\_\_\_ %.

2.4. Полнота лесного насаждения после уборки деревьев, подлежащих рубке, составит 0.  
Критическая полнота для данной категории лесных насаждений составляет 0,3.

*Так как Приказом Министерства природных ресурсов и экологии Российской Федерации от 18 августа 2014 года N 367 "Об утверждении Перечня лесорастительных зон Российской Федерации и Перечня лесных районов Российской Федерации" и лесохозяйственным регламентом Калачинского лесничества Омской области все леса лесничества отнесены к Западно-Сибирскому подтаежно-лесостепному району лесостепной зоны и в соответствии с подпунктом в п.2 Таблицы «Минимальные допустимые значения полноты, до которых назначаются выборочные санитарные рубки» Приказа Министерства природных ресурсов и экологии РФ №470 от 12.09.2016 г. в лесах расположенных в зеленых и лесопарковых зонах полнота составляет 0,3*

## **ЗАКЛЮЧЕНИЕ**

*В соответствии с ч. 4 ст 17 ЛК РФ « В защитных лесах сплошные рубки осуществляются в случаях, если выборочные рубки не обеспечивают замену лесных насаждений, утрачивающих свои средообразующие, водоохраные, санитарно-гигиенические, оздоровительные и иные полезные функции, на лесные насаждения, обеспечивающие сохранение целевого назначения защитных лесов и выполняемых ими полезных функций»*

С целью предотвращения негативных процессов или снижения ущерба от их воздействия назначено:

Участковое лесничество	Урочище (дача)	Квартал	Выдел	Площадь выдела, га	Вид мероприятия	Площадь мероприятия, га	Порода	Запас на выдел, куб. м	Крайние сроки проведения
Нижнеомское сельское	Б.с.Хомутинский	33	7	2,1	ссп	2,1	береза	200	2018

Ведомость перечета деревьев, назначенных в рубку, и абрис лесного участка прилагаются (приложение 2 и 3 к Акту).

Меры по обеспечению возобновления:

Создание лесных культур

---

---

---

Мероприятия, необходимые для предупреждения повреждения или поражения смежных насаждений:  
Мониторинг смежных насаждений

---

---

Сведения для расчёта степени повреждения:

год образования старого сухостоя \_\_\_\_\_ ;

основная причина повреждения древесины 867/устойчивый низовой пожар 4-10 летней давности  
средней интенсивности

Дата проведения обследований 14.06.2017 .

Исполнитель работ по проведению лесопатологического обследования:

Ф.И.О. Журавлева Т. А. Подпись 

\* Раздел включается в акт в случае проведения лесопатологического обследования инструментальным способом.





**Ведомость лесных участков с выявленными несоответствиями таксационным описаниям**

Источник данных	Год проведения лесосурьейства	Номер квартала	Номер выдела	Площадь выдела, га	Целевое назначение лесов	Категория защитных лесов	Номер лесопатологического выдела	Площадь лесопатологического выдела, га	Таксационная характеристика										Заложено пробных площадей				
									состав	порода	возраст, лет	средняя высота, м	средний диаметр, см	тип леса	тип условий местопрорастания	полнота	бонитет	запас, куб. м/га	количество, шт.	общая площадь, га			
ТО	1978	33	7	2,1	защитн	ценные	1	2,1	6Ос4Б	Ос	30	14	12	КВ			0,6	2	130				
Ф	2017	33	7	2,1	защитн	ценные	1	2,1	10Б	Б	30	14	16	КВ			0,6	2	95	1		2,1	

Примечание:

ТО - таксационные описания

Ф - фактическая характеристика лесного насаждения

Исполнитель работ по проведению лесопатологического обследования:

Ф.И.О. Журавлева Т. А. Подпись



**Ведомость перечета деревьев, назначенных в рубку**

ВРЕМЕННАЯ ПРОБНАЯ ПЛОЩАДЬ № 1

Субъект Российской Федерации Омская область  
Лесничество (лесопарк) Калачинское . Квартал 33 . Выдел 7 .  
Площадь 2,1 га, \_\_\_\_\_ .  
Номер очага вредных организмов \_\_\_\_\_ . Размер пробной площади 2,1 га.  
Таксационная характеристика:  
тип леса КВ ; состав 10Б ; возраст 30 ; бонитет 2 ;  
полнота 0,6 ; запас на га 95 ; возобновление естественное .  
Время и причина ослабления лесного насаждения:  
867/устойчивый низовой пожар 4-10 летней давности средней интенсивности,  
лесной пожар 2007 года

Тип очага вредных организмов: эпизодический, хронический (подчеркнуть).  
Фаза развития очага вредных организмов: начальная, нарастания численности, собственно вспышка, кризис (подчеркнуть).

Состояние лесного насаждения, намечаемые мероприятия:  
Усыхающее насаждение, требуется проведение ССР

Исполнитель работ по проведению лесопатологического обследования:

Ф.И.О. Журавлева Т. А. Подпись 

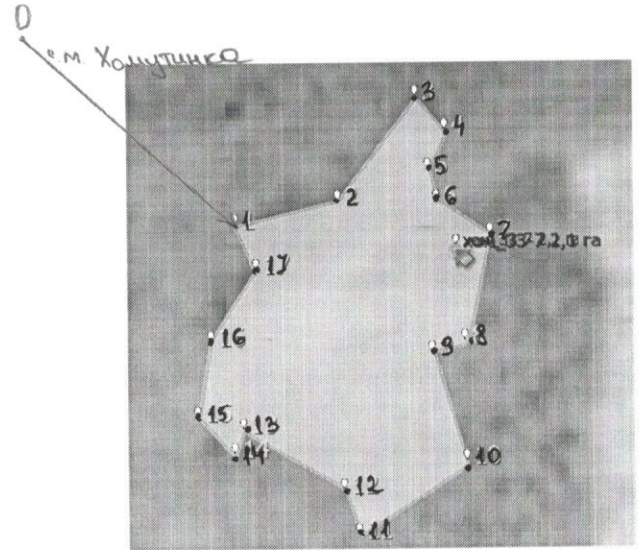
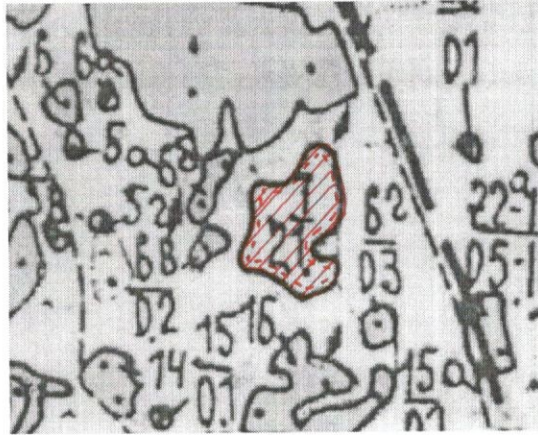
Дата составления документа 20.10.2017 Телефон 8(38165) 2-13-61





Абрис участка

М 1:10000



№ выдела	Ленты (круговой площадки) перечета				
	№ ленты (площадки)	длина, м	ширина, м	радиус, м	площадь, га
7					2,1

Номера точек	Координаты		Румбы линий	Длина, м
0-1	N 55 31 38 93	E 75 11 28 60	СЗ 49	5774
1-2	N 55 29 36 35	E 75 15 36 75	СВ 77	59
2-3	N 55 29 36 77	E 75 15 40 00	СВ 37	73
3-4	N 55 29 38 66	E 75 15 42 47	ЮВ 40	25
4-5	N 55 29 38 04	E 75 15 43 39	ЮЗ 24	24
5-6	N 55 29 37 34	E 75 15 42 85	ЮВ 15	18
6-7	N 55 29 36 77	E 75 15 43 12	ЮВ 57	35
7-8	N 55 29 36 16	E 75 15 44 19	ЮЗ 13	61
8-9	N 55 29 34 25	E 75 15 44 01	ЮЗ 71	19
9-10	N 55 29 34 05	E 75 15 42 97	ЮВ 17	64
10-11	N 55 29 32 08	E 75 15 44 05	ЮЗ 56	73
11-12	N 55 29 30 76	E 75 15 40 61	СЗ 18	26
12-13	N 55 29 31 57	E 75 15 40 15	СЗ 59	65
13-14	N 55 29 32 67	E 75 15 36 08	ЮЗ 19	14

15-16	N 55 29 32 89	E 75 15 35 55	CB 10	43
16-17	N 55 29 34 25	E 75 15 35 98	CB 32	47
17-1	N 55 29 35 54	E 75 15 37 41	C3 25	28

Условные обозначения:

 - Площадь участка, назначенная под ССР

 - Пробная площадь

Исполнитель работ по проведению лесопатологического обследования:

Ф.И.О. Журавлева Т. А. Подпись 

Дата составления документа 20.10.2017 Телефон 8(38165) 2-13-61

