


УТВЕРЖДАЮ:  
Первый заместитель начальника  
Главного управления лесного хозяйства  
Омской области  
 О.Н.Шарапова  
Дата 26.09.2016

**Акт**  
**лесопатологического обследования № 111**

лесных насаждений Любинского лесничества (лесопарка)  
Главного управления лесного хозяйства Омской области  
(субъект Российской Федерации)

Способ лесопатологического обследования: 1. Визуальный   
2. Инструментальный

**Место проведения**

Участковое лесничество	Урочище (дача)	Квартал (кварталы)	Выдел (выделы)	Площадь, га
Любинское сельское	Бывший совхоз Голубковский	6	24	5,0

Лесопатологическое обследование проведено на общей площади 5,0 га.

## 2. Инструментальное обследование лесного участка.\*

2.1. Фактическая таксационная характеристика лесного насаждения соответствует (не соответствует) (нужное подчеркнуть) таксационному описанию. Причины несоответствия:

Лесоустройство 1995 года

Ведомость лесных участков с выявленными несоответствиями таксационным описаниям приведена в приложении 1 к Акту.

2.2. Состояние насаждений: с нарушенной устойчивостью   
с утраченной устойчивостью

причины повреждения:

812/переувлажнение почвы под воздействием почвенно-климатических факторов

Заселено (отработано) стволовыми вредителями:

Вид вредителя	Порода	Встречаемость (% заселённых деревьев)	Степень заселения лесного насаждения (слабая, средняя, сильная)

Повреждено огнём:

Вид пожара	Порода	Состояние корневых лап		Состояние корневой шейки		Подсушивание луба	
		процент повреждённых огнём корней	процент деревьев с данным повреждением	ожог корневой шейки по окружности (1/4; 2/4; 3/4; более 3/4)	процент деревьев с данным повреждением	по окружности (1/4; 2/4; 3/4; более 3/4)	процент деревьев с данным повреждением

Поражено болезнями:

Вид болезни	Порода	Встречаемость (% поражённых деревьев)	Степень поражения лесного насаждения (слабая, средняя, сильная)

2.3. Выборке подлежит 100 % деревьев,

в том числе:

ослабленных \_\_\_\_\_ % (причины назначения) \_\_\_\_\_;

сильно ослабленных \_\_\_\_\_ % (причины назначения) \_\_\_\_\_;

усыхающих \_\_\_\_\_ % (причины назначения) \_\_\_\_\_;

свежего сухостоя 70 % (причины назначения) 812/переувлажнение почвы под воздействием почвенно-климатических факторов

в том числе: свежего ветровала \_\_\_\_\_ %;

свежего бурелома \_\_\_\_\_ %;

старого ветровала \_\_\_\_\_ %; (причины назначения)

в том числе: старого бурелома \_\_\_\_\_ %;

старого сухостоя 30 % (причины назначения) 812/переувлажнение почвы под воздействием почвенно-климатических факторов

аварийных \_\_\_\_\_ %.

2.4. Полнота лесного насаждения после уборки деревьев, подлежащих рубке, составит 0.

Критическая полнота для данной категории лесных насаждений составляет 0,3.

Так как по лесохозяйственному регламенту Любинского лесничества Омской области все леса отнесены к Западно-Сибирскому подтаежно-лесостепному району лесостепной зоны и в соответствии с подпунктом в п. 3 Таблицы «Минимальные допустимые значения полноты, до которых назначаются выборочные санитарные рубки» Приказа Министерства природных ресурсов и экологии РФ № 470 от 12.09.2016г. в лесах расположенных в пустынных полупустынных, лесостепных, лесотундровых зонах, степях, горах не лимитируются для пустынных, полупустынных и малолесных горных территориях. **В остальных случаях – 0,3 для всех пород.**

## ЗАКЛЮЧЕНИЕ

В соответствии с ч. 4 ст 17 ЛК РФ « В защитных лесах сплошные рубки осуществляются в случаях, если выборочные рубки не обеспечивают замену лесных насаждений, утрачивающих свои средообразующие, водоохранные, санитарно-гигиенические, оздоровительные и иные полезные функции, на лесные насаждения, обеспечивающие сохранение целевого назначения защитных лесов и выполняемых ими полезных функций»

С целью предотвращения негативных процессов или снижения ущерба от их воздействия назначено:

Участковое лесничество	Урочище (дача)	Квартал	Выдел	Площадь выдела, га	Вид мероприятия	Площадь мероприятия, га	Порода	Запас на выдел, куб. м	Крайние сроки проведения
Любинское сельское	Бывший совхоз Голубковский	6	24	5,0	ССР	5,0	Береза	540	12.2018г.

Ведомость перечета деревьев, назначенных в рубку, и абрис лесного участка прилагаются (приложение 2 и 3 к Акту).

Меры по обеспечению возобновления:

Создание лесных культур

Мероприятия, необходимые для предупреждения повреждения или поражения смежных насаждений:  
Мониторинг смежных насаждений

Сведения для расчёта степени повреждения:


год образования старого сухостоя 2014 ;

основная причина повреждения древесины 812/ переувлажнение почвы под воздействием почвенно-климатических факторов

Дата проведения обследований 14.09.2017 .

Исполнитель работ по проведению лесопатологического обследования:

Инженер по лесосырьевым ресурсам САУ «Любинский лесхоз»

Ф.И.О. Булучевская А.С. Подпись 

\* Раздел включается в акт в случае проведения лесопатологического обследования инструментальным способом.

Приложение 1  
к акту лесопатологического обследования

**Ведомость лесных участков с выявленными несоответствиями таксационным описаниям**

Источник данных	Год проведения лесосурьейства	Номер квартала	Номер выдела	Площадь выдела, га	Целевое назначение лесов	Категория защитных лесов	Номер лесопатологического выдела	Площадь лесопатологического выдела, га	Таксационная характеристика										Заложено пробных площадей						
									состав	порода	возраст, лет	средняя высота, м	средний диаметр, см	тип леса	тип условий	местопроизрастания	полнота	бонитет	запас, куб. м/га	количество, шт.	общая площадь, га				
ТО	-	-	-	-	-	-	-	-	-	-	-	-	-	-	-	-	-	-	-	-	-	-	-	-	-
Ф	2017	6	24	5	3	ЛС*	24	5	10Б	Б	50	16	18	Рт	0,5	3	100	1	0,4	-	-	-	-	-	

ЛС\*- леса расположенные в полупустынных, лесостепных, лесотундровых зонах, степях, горах

По лесохозяйственному регламенту Любинского лесничества Омской области все леса отнесены к Западно-Сибирскому подтаежно-лесостепному району лесостепной зоны

Примечание:

ТО - таксационные описания

Ф - фактическая характеристика лесного насаждения

Исполнитель работ по проведению лесопатологического обследования:

Инженер по лесосырьевым ресурсам САУ "Любинский лесхоз"

Ф.И.О. Булучевская А.С.

Подпись

14.09.2017

Результаты проведения лесопатологического обследования лесных насаждений за сентябрь 20 17 г.  
(месяц)

Субъект Российской Федерации  
Участковое лесничество

ГУЛХ по Омской области  
Алексеевское

Лесничество (лесопарк)  
Урочище (лесная дача)

Любинское  
бывшее Алексеевское лесничество

Номер квартала	Номер выдела	Площадь выдела, га	Целевое назначение лесов	Категория защитных лесов	Номер лесопатологического выдела	Площадь лесопатологического выдела, га	Таксационная характеристика лесного насаждения							Распределение деревьев по категориям состояния, % от запаса										Назначенные мероприятия									
							состав	порода	возраст	средняя высота, м	средний диаметр, см	тип леса	полнота	бонитет	Число деревьев на пробе, шт.	без признаков ослабления	слабые	сильно ослабленные	ухаживаемые	свежий сухой	старый сухой	свежий ветровал	старый ветровал	свежий бурелом	старый бурелом	аварийные деревья	Признаки повреждения деревьев	Доля поврежденных деревьев, %	Причина ослабления, повреждения	Подлежит рубке, %	вид	площадь, га	
1	2	3	4	5	6	7	8	9	10	11	12	13	14	15	16	17	18	19	20	21	22	23	24	25	26	27	28	29	30	31	32	33	34
6	24	5*	3	ЛС*	24	5*	10Б*	Б*	50*	16*	18*	Р*	0,5*	3*	100*	100				70	30						114/104	100	812	100	ССР	5	

ЛС\* - леса расположенные в полудупных, лесостепных, лесотундровых зонах, степях, горах

По лесохозяйственному регламенту Любинского лесничества Омской области все леса отнесены к Западно-Сибирскому подтаежно-лесостепному району лесостепной зоны

Показатели, не соответствующие таксационному описанию, отмечаются (\*).

Исполнитель работ по проведению лесопатологического обследования:  
инженер по лесосырьевым ресурсам САУ "Любинский лесхоз"

Ф.И.О. Булучевская А.С. Подпись

Дата составления документа 14.09.2017 Телефон 8(38175)2-29-89

Ведомость перечета деревьев, назначенных в рубку

ВРЕМЕННАЯ ПРОБНАЯ ПЛОЩАДЬ № 111

Субъект Российской Федерации ГУЛХ по Омской области.  
Лесничество (лесопарк) Любинское. Квартал 6. Выдел 24.  
Площадь 5 га, \_\_\_\_\_.  
Номер очага вредных организмов \_\_\_\_\_ . Размер пробной площади 0,4 га.  
Таксационная характеристика:  
тип леса Рт ; состав 10Б ; возраст 50 ; бонитет 3 ;  
полнота 0,5 ; запас на га 100 ; возобновление нет .  
Время и причина ослабления лесного насаждения:  
812

---

---

---

---

Тип очага вредных организмов: эпизодический, хронический (подчеркнуть).

Фаза развития очага вредных организмов: начальная, нарастания численности, собственно

Состояние лесного насаждения, намечаемые мероприятия:

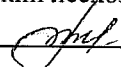
Листва частично отсутствует, прирост отсутствует

Повреждено в результате: переувлажнение почвы под воздействием почвенно-климатических факторов

Лесные насаждения утратили свои санитарно-гигиенические, оздоровительные и иные полезные функции. Выборочная рубка не сможет обеспечить замену на лесные насаждения, обеспечивающие сохранение целевого назначения защитных лесов и выполняемых ими полезныз функций. Необходимо проведение сплошной санитарной рубки.

Исполнитель работ по проведению лесопатологического обследования:

инженер по лесосырьевым ресурсам САУ "Любинский лесхоз"

Ф.И.О. Булучевская А.С. Подпись 

Дата составления документа 14.09.2017 Телефон 8(38175)2-29-89

ВЕДОМОСТЬ ПЕРЕЧЕТА ДЕРЕВЬЕВ

Порода: Береза

Ступени толщины см	Количество деревьев по категориям состояния, шт.																Всего	
	I	II	III	IV		V		VI			ветровал,			аварийные			шт.	в том числе подлежат рубке, %
				НЗ	З	НЗ	З	НЗ	З	О	НЗ	З	О	НЗ	З	О		
1	2	3	4	5	6	7	8	9	10	11	12	13	14	15	16	17	18	19
8						15		3									18	100
12						18		9									27	100
16						13		7									20	100
20						10		8									18	100
24						9		3									12	100
28																	0	#ДЕЛ/0!
32						3											3	100
36						2											2	100
40																	0	#ДЕЛ/0!
Итого, %	0	0	0	0	0	70	0	30	0	0	0	0	0	0	0	0	100	100

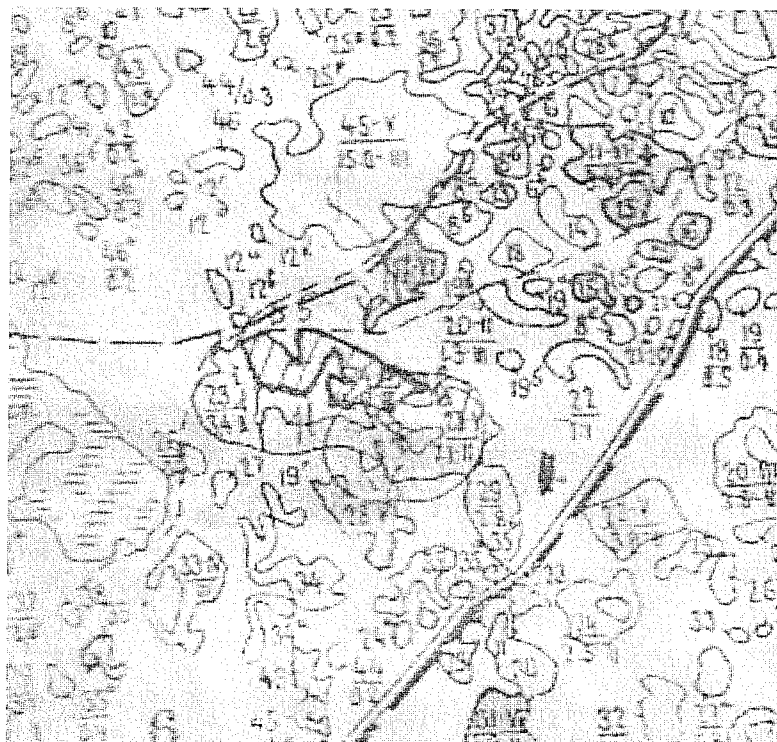
Порода:

Ступени толщины см	Количество деревьев по категориям состояния, шт.																Всего	
	I	II	III	IV		V		VI			ветровал,			аварийные			шт.	в том числе подлежат рубке, %
				НЗ	З	НЗ	З	НЗ	З	О	НЗ	З	О	НЗ	З	О		
1	2	3	4	5	6	7	8	9	10	11	12	13	14	15	16	17	18	19
8																	0	#ДЕЛ/0!
12																	0	#ДЕЛ/0!
16																	0	#ДЕЛ/0!
20																	0	#ДЕЛ/0!
24																	0	#ДЕЛ/0!
28																	0	#ДЕЛ/0!
32																	0	#ДЕЛ/0!
36																	0	#ДЕЛ/0!
40																	0	#ДЕЛ/0!
Итого, %	##	###	#####	###	##	###	###	###	###	#####	#####	###	###	#####	###	###	0	#ДЕЛ/0!

Примечание: НЗ- незаселенное,З-заселенное,О-отработанное вредителями.

### Абрис участка

М 1:10 000

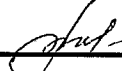


№ выдела	Ленты (круговой площадки) перечета				
	№ ленты (площадки)	длина, м	ширина, м	радиус, м	площадь, га
24	1	100	40	-	0,4

Номера точек	Координаты	Румбы линий	Длина, м
1-2	N 55°22'47 E 072°08'59	СЗ 19,5°	129,7
2-3		ЮВ 89°	127,9
3-4		ЮВ 39°	90,8
4-5		СВ 21°	98,8
5-6		СВ 75°	126,7
6-7		СЗ 35,5°	126,6
7-8		ЮВ 81,5°	170,4
8-9		ЮВ 21°	75,6
9-10		ЮЗ 55,5°	177,9
10-11		ЮЗ 55,5°	144,8
11-1		СЗ 89°	155,1

Условные обозначения: — - границы участка  
1,2 - номера точек  
□ - пробная площадь

Исполнитель работ по проведению лесопатологического обследования:  
инженер по лесосырьевым ресурсам САУ "Любинский лесхоз"

Ф.И.О. Булучевская А.С. Подпись 

Дата составления документа 14.09.2017 Телефон 8(38175)2-29-89