

УТВЕРЖДАЮ:

Первый заместитель начальника  
Главного управления лесного хозяйства  
Омской области

  
О.Н. Шарапова  
Дата 16.10.2017

**Акт  
лесопатологического обследования № 111**

лесных насаждений Большеуковского лесничества (лесопарка)  
Омской области  
(субъект Российской Федерации)

Способ лесопатологического обследования: 1. Визуальный   
2. Инструментальный

**Место проведения**

Участковое лесничество	Урочище (дача)	Квартал (кварталы)	Выдел (выделы)	Площадь, га
Большеуковское	«быв. Большеуковское лесничество»	97	42	125,0

Лесопатологическое обследование проведено на общей площади 125,0 га.



старого ветровала \_\_\_\_\_ %;  
в том числе: старого бурелома \_\_\_\_\_ %;  
старого сухостоя \_\_\_\_\_ %;  
аварийных \_\_\_\_\_ %.

2.4. Полнота лесного насаждения после уборки деревьев, подлежащих рубке, составит \_\_\_\_\_ 0 \_\_\_\_\_.  
Критическая полнота для данной категории лесных насаждений составляет \_\_\_\_\_ 0,3 \_\_\_\_\_.

## ЗАКЛЮЧЕНИЕ

С целью предотвращения негативных процессов или снижения ущерба от их воздействия назначено:

Участковое лесничество	Урочище (дача)	Квартал	Выдел	Площадь выдела, га	Вид мероприятия	Площадь мероприятия, га	Порода	Запас на выдел, куб. м	Крайние сроки проведения
Большеуковское	«быв. Большеуковское лесничество»	97	42	125,0	ссп	4,2	береза	13750	2018г.

Ведомость перечета деревьев, назначенных в рубку, и абрис лесного участка прилагаются (приложение 2 и 3 к Акту).

Меры по обеспечению возобновления:

*Естественное возобновление*

Мероприятия, необходимые для предупреждения повреждения или поражения смежных насаждений:

*Мониторинг смежных насаждений*

Сведения для расчёта степени повреждения:

год образования старого сухостоя \_\_\_\_\_ - \_\_\_\_\_ ;

основная причина повреждения древесины 867/устойчивой низовой пожар 4-10 летней давности средней интенсивности

Дата проведения обследований \_\_\_\_\_ 14.09.2017г \_\_\_\_\_.

Исполнитель работ по проведению лесопатологического обследования:

Мастер на лесосеке Агапов Ю.М.

Должность, Ф.И.О.

подпись

\* Раздел включается в акт в случае проведения лесопатологического обследования инструментальным способом.

## Ведомость лесных участков с выявленными несоответствиями таксационным описаниям

Источник данных	Год проведения лесоустройства	Номер квартала	Номер выдела	Площадь выдела, га	Целевое назначение лесов	Категория защитных лесов	Номер лесопатологического выдела	Площадь лесопатологического выдела, га	Таксационная характеристика										Заложено пробных площадей	
									состав	порода	возраст, лет	средняя высота, м	средний диаметр, см	тип леса	тип условий местопрорастания	полнота	бонитет	запас, куб. м/га	количество, шт.	общая площадь, га
ТО	1995	97	42	125	Экспл.				7БЗБ	Б	70	18	22	ОТ		0,3	3	50		
Ф	2017	97	42	125	Экспл.		42	125	7БЗОс	Б	80	20	24	ОТ		0,5	3	110	1	0,6

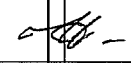
Примечание:

ТО - таксационные описания

Ф - фактическая характеристика лесного насаждения

Исполнитель работ по проведению лесопатологического обследования:

Мастер на лесосеке САУ Омской области "Большеуковский лесхоз" Агапов Ю.М.



Результаты проведения лесопатологического обследования лесных насаждений за октябрь 20 17 г.  
(месяц)

Субъект Российской Федерации  
Участковое лесничество

Омская область  
Большеуковское

. Лесничество (лесопарк)  
. Урочище (лесная дача)

Большеуковское  
бывшее Большеуковское лесничество

Номер квартала	Номер выдела	Площадь выдела, га	Целевое назначение лесов	Категория защитных лесов	Номер лесопатологического выдела	Площадь лесопатологического выдела, га	Таксационная характеристика лесного насаждения										Число деревьев на пробе, шт.	Распределение деревьев по категориям состояния, % от запаса						Признаки повреждения деревьев	Доля поврежденных деревьев, %	Причина ослабления, повреждения	Подлежит рубке, %	Назначенные мероприятия					
							состав	порода	возраст	средняя высота, м	средний диаметр, см	тип леса	полнота	бонитет	запас, куб. м/га	без признаков ослабления		ослабленные	сильно ослабленные	усыхающие	свежий сухой	старый ветровал	старый ветровал					свежий бурелом	старый бурелом	аварийные деревья	вид	площадь, га	
1	2	3	4	5	6	7	8	9	10	11	12	13	14	15	16	17	18	19	20	21	22	23	24	25	26	27	28	29	30	31	32	33	34
97	42	125	Экспл.	Экспл.	42	125	7БЗОс*	Б	80*	20*	24*	ОТ	0,5	3	110*	100			30	70								316,329	83	867	100	сер	4,2

Показатели, не соответствующие таксационному описанию, отмечаются «\*».

Исполнитель работ по проведению лесопатологического обследования:

мастер на лесосеке САУ Омской области "Большеуковский лесхоз" Агапов Ю.М.



подпись

должность Ф.И.О.

Дата составления документа

06.10.2017

Телефон

8(38162)2-16-51



**Ведомость перечета деревьев, назначенных в рубку**

Оборотная сторона

**ВЕДОМОСТЬ ПЕРЕЧЕТА ДЕРЕВЬЕВ**

Порода: береза

Ступени толщины см	Количество деревьев по категориям состояния, шт.																Всего	
	I	II	III	IV		V		VI			ветровал,			аварийные			шт.	в том числе
				НЗ	З	НЗ	З	НЗ	З	О	НЗ	З	О	НЗ	З	О		
<b>1</b>	<b>2</b>	<b>3</b>	<b>4</b>	<b>5</b>	<b>6</b>	<b>7</b>	<b>8</b>	<b>9</b>	<b>10</b>	<b>11</b>	<b>12</b>	<b>13</b>	<b>14</b>	<b>15</b>	<b>16</b>	<b>17</b>	<b>18</b>	<b>19</b>
16			5	11													16	69%
20			7	22													29	76%
24			5	15													20	75%
28			6	10													16	63%
32			4	12													16	75%
36			3														3	0%
40																	0	#ДЕЛ/0!
44																	0	#ДЕЛ/0!
48																	0	#ДЕЛ/0!
Итого, %			30	70													100	70%

Порода:

Ступени толщины см	Количество деревьев по категориям состояния, шт.																Всего	
	I	II	III	IV		V		VI			ветровал,			аварийные			шт.	в том числе
				НЗ	З	НЗ	З	НЗ	З	О	НЗ	З	О	НЗ	З	О		
<b>1</b>	<b>2</b>	<b>3</b>	<b>4</b>	<b>5</b>	<b>6</b>	<b>7</b>	<b>8</b>	<b>9</b>	<b>10</b>	<b>11</b>	<b>12</b>	<b>13</b>	<b>14</b>	<b>15</b>	<b>16</b>	<b>17</b>	<b>18</b>	<b>19</b>
12																	43	0,00%
16																	0	#ДЕЛ/0!
20																	0	#ДЕЛ/0!
24																	0	#ДЕЛ/0!
28																	0	#ДЕЛ/0!
32																	0	#ДЕЛ/0!
36																	0	#ДЕЛ/0!
Итого, %			30	70													0	70,00%

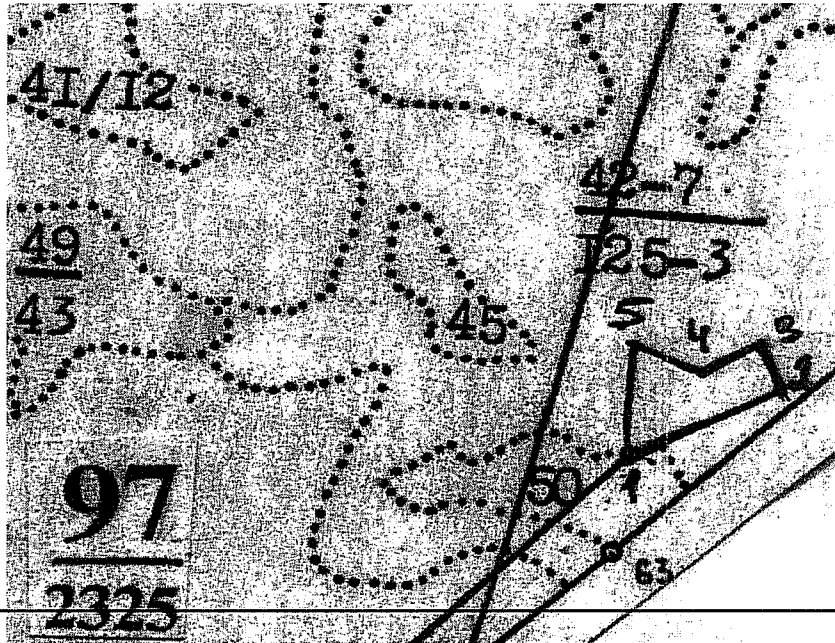
Порода:

Ступени толщины см	Количество деревьев по категориям состояния, шт.																Всего	
	I	II	III	IV		V		VI			ветровал,			аварийные			шт.	в том числе
				НЗ	З	НЗ	З	НЗ	З	О	НЗ	З	О	НЗ	З	О		
<b>1</b>	<b>2</b>	<b>3</b>	<b>4</b>	<b>5</b>	<b>6</b>	<b>7</b>	<b>8</b>	<b>9</b>	<b>10</b>	<b>11</b>	<b>12</b>	<b>13</b>	<b>14</b>	<b>15</b>	<b>16</b>	<b>17</b>	<b>18</b>	<b>19</b>
Итого, %																		

Примечание: НЗ - незаселенное, З - заселенное, О - отработанное вредителями.

Абрис участка

М 1:10000



№ выдела	Ленты (круговой площадки) перечета				
	№ ленты (площадки)	длина, м	ширина, м	радиус, м	площадь, га
42	1	10	60	-	0,6

Номера точек	Координаты	Румбы линий	Длина, м
1-2	N57°04'37,25" E72°43'33,69"	СВ:60	356
2-3	N57°04'43,22" E72°43'52,12"	СЗ:27	107
3-4	N57°04'46,30" E72°43'49,25"	ЮЗ:52	139
4-5	N57°04'43,50" E72°43'42,79"	СЗ:72	160
5-1	N57°04'45,19" E72°43'33,68"	Ю:0	240

Условные обозначения: — - границы участка  
1,2 - номера точек

мастер на лесосеке САУ "Омской области "Большеукуровский лесхоз" Агапов Ю.М.  
должность \_\_\_\_\_ Ф.И.О. \_\_\_\_\_

*А.А.*

Подпись

та  
со

06.10.2017

Телефон

8-38162-21651