

Приложение 2  
к приказу Минприроды России  
от 16.09.2016 № 480

Форма

УТВЕРЖДАЮ:

Начальник Главного управления  
лесного хозяйства  
Омской области

С.В. Максимов

Дата 24.10.2014

## Акт лесопатологического обследования № 102

лесных насаждений Муромцевского лесничества (лесопарка)  
Омской области  
(субъект Российской Федерации)

Способ лесопатологического обследования: 1. Визуальный   
2. Инструментальный

Место проведения

Участковое лесничество	Урочище (дача)	Квартал (кварталы)	Выдел (выделы)	Площадь, га
Рязанское		64	17	11,0

Лесопатологическое обследование проведено на общей площади 11,0 га.

**1. Визуальное лесопатологическое обследование.\***Наземное Дистанционное 

1.1. На площади 11,0 га фактическая таксационная характеристика лесного насаждения соответствует (не соответствует) таксационному описанию (нужное подчеркнуть). Причины несоответствия \_\_\_\_\_

Список участков с выявленными несоответствиями приведен в приложении 1 к настоящему Акту.

1.2. Лесные насаждения с нарушенной и утраченной устойчивостью выявлены на площади 0,0 га:

Участковое лесничество	Урочище (дача)	Площадь, га		Причина ослабления (гибели)
		с нарушенной устойчивостью	с утраченной устойчивостью	
Итого	-	-	-	-

Состояние обследованных лесных насаждений приведено в приложениях 1.1 – 1.4 к Акту в зависимости от метода проведения ЛПО.

1.3. В обследованных лесных участках прогнозируется:

Прогноз	Площадь, га
Ослабление лесных насаждений	-
Усыхание лесных насаждений различной степени	-
Развитие очагов вредных организмов	-

1.4. Обнаружено загрязнение лесного участка отходами и выбросами: **промышленными**   
**бытовыми**

Вид загрязнения	Размеры загрязнения			Объём, кубм	Площадь загрязнения, га
	длина, м	ширина, м	высота, м		
-	-	-	-	-	-

**ЗАКЛЮЧЕНИЕ**

Оценка текущего санитарного и лесопатологического состояния лесных насаждений, назначенные профилактические мероприятия по защите лесов, агитационные мероприятия:

Проведение профилактических биотехнических мероприятий не требуется

Агитационные мероприятия: беседы с населением, развешивание аншлагов и плакатов

Исполнитель работ по проведению лесопатологического обследования:

Мастер на лесосеке САУ «Муромцевский лесхоз»

Ф.И.О.

Панченко М.М.

Подпись



11.09.2017г

Приложение 1.1  
к акту лесопатологического обследования

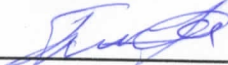
Результаты проведения лесопатологического обследования лесных насаждений за август 20 17 г.  
(месяц)

Субъект Российской Федерации Омская область . Лесничество (лесопарк) Муромцевское  
Участковое лесничество Рязанское . Урочище (лесная дача) \_\_\_\_\_

1	2	3	4	5	6	7	Таксационная характеристика лесного насаждения										17	18	Распределение деревьев по категориям состояния, % от запаса												29	30	31	32	Назначенные мероприятия							
							8	9	10	11	12	13	14	15	16	19			20	21	22	23	24	25	26	27	28	33	34													
64	17	11	Э	ОЗУ			9С1Б	С	55	18	20	РТ	0,7	2	190	514	100																									
								Б		17	18					122																										

Показатели, не соответствующие таксационному описанию, отмечаются «\*».

Исполнитель работ по проведению лесопатологического обследования:

Ф.И.О. М.М. Панченко Подпись 

Дата составления документа 11.09.2017 Телефон 838158-23-050

### Ведомость перечета деревьев, назначенных в рубку

ВРЕМЕННАЯ ПРОБНАЯ ПЛОЩАДЬ № 1

Субъект Российской Федерации Омская область  
Лесничество (лесопарк) Муромцевское. Квартал 64. Выдел 17.  
Площадь 11 га, \_\_\_\_\_.  
Номер очага вредных организмов \_\_\_\_\_ . Размер пробной площади 0,1 га.  
Таксационная характеристика:  
тип леса РТ; состав 9С1Б; возраст 55; бонитет 2;  
полнота 0,7; запас на га 190; возобновление отсутствует.  
Время и причина ослабления лесного насаждения:  
\_\_\_\_\_  
\_\_\_\_\_  
\_\_\_\_\_

Тип очага вредных организмов: эпизодический, хронический (подчеркнуть).  
Фаза развития очага вредных организмов: начальная, нарастания численности, собственно  
вспышка, кризис (подчеркнуть).  
Состояние лесного насаждения, намечаемые мероприятия:  
Проведение профилактических биотехнических мероприятий не требуется  
\_\_\_\_\_  
\_\_\_\_\_

Исполнитель работ по проведению лесопатологического обследования:

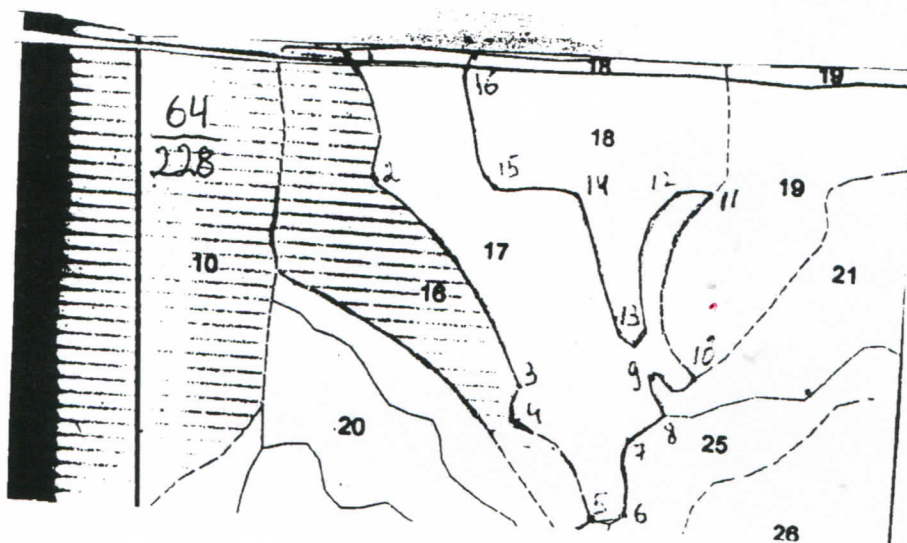
Ф.И.О. М.М.Панченко Подпись 

Дата составления документа 11.09.2017 Телефон 838158-23-050



### Абрис участка

М 1:10000



№ выдела	Ленты (круговой площадки) перечета				
	№ ленты (площадки)	длина, м	ширина, м	радиус, м	площадь, га
17	1	50	20	-	0,1

Номера точек	Координаты	Румбы линий	Длина, м
1	N 56 32 37.5 E 75 15 40.2		
2	N 56 32 32.5 E 75 15 42.4		
3	N 56 32 23.1 E 75 15 55.1		
4	N 56 32 21.9 E 75 15 54.6		
5	N 56 32 17.5 E 75 16 01.5		
6	N 56 32 17.8 E 75 16 03.6		
7	N 56 32 21.3 E 75 16 03.1		
8	N 56 32 22.4 E 75 16 06.3		
9	N 56 32 23.9 E 75 15 05.2		
10	N 56 32 24.2 E 75 15 09.0		
11	N 56 32 32.7 E 75 15 09.0		
12	N 56 32 32.4 E 75 15 06.3		
13	N 56 32 25.4 E 75 16 03.6		
14	N 56 32 32.2 E 75 15 57.8		
15	N 56 32 32.2 E 75 15 51.9		
16	N 56 32 37.8 E 75 15 49.3		

Условные обозначения:

— Граница участка

▭ Пробная площадь

• № точки Исполнитель работ по проведению лесопатологического обследования:

Мастер на лесосеке «САУ Муромцевский лесхоз»

Ф.И.О. Панченко М.М.

Подпись *Панченко М.М.*

Дата составления документа 11.09.2017г

Телефон 838158-23-050