

Форма

УТВЕРЖДАЮ:

Первый заместитель начальника
Главного управления лесного хозяйства
Омской области

 О.Н.Шарапова
Дата 15 ФЕВ 2018

**Акт
лесопатологического обследования № 1**

лесных насаждений Любинского лесничества (лесопарка)
Главного управления лесного хозяйства Омской области

(субъект Российской Федерации)

Способ лесопатологического обследования: 1. Визуальный
2. Инструментальный

Место проведения

Участковое лесничество	Урочище (дача)	Квартал (кварталы)	Выдел (выделы)	Площадь, га
Алексеевское	Бывшее Алексеевское лесничество	34	1	0,1

Лесопатологическое обследование проведено на общей площади 0,1 га.

2. Инструментальное обследование лесного участка.*

2.1. Фактическая таксационная характеристика лесного насаждения соответствует (не соответствует) (нужное подчеркнуть) таксационному описанию. Причины несоответствия:

Лесоустройство 1995 года

Ведомость лесных участков с выявленными несоответствиями таксационным описаниям приведена в приложении 1 к Акту.

2.2. Состояние насаждений: с нарушенной устойчивостью
с утраченной устойчивостью

причины повреждения:

858/ верховой пожар 2004 года, более 10 летней давности

Заселено (отработано) стволовыми вредителями:

Вид вредителя	Порода	Встречаемость (% заселённых деревьев)	Степень заселения лесного насаждения (слабая, средняя, сильная)

Повреждено огнём:

Вид пожара	Порода	Состояние корневых лап		Состояние корневой шейки		Подсушивание луба	
		процент повреждённых огнём корней	процент деревьев с данным повреждением	ожог корневой шейки по окружности (1/4; 2/4; 3/4; более 3/4)	процент деревьев с данным повреждением	по окружности (1/4; 2/4; 3/4; более 3/4)	процент деревьев с данным повреждением
Верховой сильной интенсивности	Сосна			более 3/4	100	более 3/4	100

Поражено болезнями:

Вид болезни	Порода	Встречаемость (% поражённых деревьев)	Степень поражения лесного насаждения (слабая, средняя, сильная)

2.3. Выборке подлежит 100 % деревьев,

в том числе:

ослабленных _____ % (причины назначения) _____ ;

сильно ослабленных _____ % (причины назначения) _____ ;

усыхающих _____ % (причины назначения) _____ ;

свежего сухостоя _____ % (причины назначения) _____ ;

в том числе: свежего ветровала _____ %;

свежего бурелома _____ %;

старого ветровала _____ %;(причины назначения)

в том числе: старого бурелома _____ %;

старого сухостоя 100 % (причины назначения) 858/верховой пожар 2004 года, более 10 летней давности;

аварийных _____ %.

2.4. Полнота лесного насаждения после уборки деревьев, подлежащих рубке, составит 0.
Критическая полнота для данной категории лесных насаждений составляет 0,3.

Так как по лесохозяйственному регламенту Любинского лесничества Омской области все леса отнесены к Западно-Сибирскому подтаежно-лесостепному району лесостепной зоны и в соответствии с подпунктом в п. 3 Таблицы «Минимальные допустимые значения полноты, до которых назначаются выборочные санитарные рубки» Приказа Министерства природных ресурсов и экологии РФ № 470 от 12.09.2016г. в лесах расположенных в пустынных полупустынных, лесостепных, лесотундровых зонах, степях, горах не лимитируются для пустынных, полупустынных и малолесных горных территориях. В остальных случаях – 0,3 для всех пород.

ЗАКЛЮЧЕНИЕ

В соответствии с ч. 4 ст 17 ЛК РФ « В защитных лесах сплошные рубки осуществляются в случаях, если выборочные рубки не обеспечивают замену лесных насаждений, утрачивающих свои средообразующие, водоохранные, санитарно-гигиенические, оздоровительные и иные полезные функции, на лесные насаждения, обеспечивающие сохранение целевого назначения защитных лесов и выполняемых ими полезных функций»

С целью предотвращения негативных процессов или снижения ущерба от их воздействия назначено:

Участковое лесничество	Урочище (дача)	Квартал	Выдел	Площадь выдела, га	Вид мероприятия	Площадь мероприятия, га	Порода	Запас на выдел, куб. м	Крайние сроки проведения
Алексеевское	Бывшее Алексеевское лесничество	34	1	0,1	УНД	0,1	Сосна	21	12.2018г.

Ведомость перечета деревьев, назначенных в рубку, и абрис лесного участка прилагаются (приложение 2 и 3 к Акту).

Меры по обеспечению возобновления:

Создание лесных культур

Мероприятия, необходимые для предупреждения повреждения или поражения смежных насаждений:

Мониторинг смежных насаждений

Сведения для расчёта степени повреждения:


год образования старого сухостоя 2014 ;

основная причина повреждения древесины 858/Верховой пожар 2004 года, более 10 летней давности.

Дата проведения обследований 29.01.2018.

Исполнитель работ по проведению лесопатологического обследования:

Инженер по лесосырьевым ресурсам САУ «Любинский лесхоз»

Ф.И.О. Булучевская А.С. Подпись 

СОГЛАСОВАНО:

Заместитель начальника отдела Любинского лесничества

 Л.Р.Отто

* Раздел включается в акт в случае проведения лесопатологического обследования инструментальным способом.

Приложение 1
к акту лесопатологического обследования

Ведомость лесных участков с выявленными несоответствиями таксационным описаниям

Источник данных	Год проведения лесопроцедуры	Номер квартала	Номер выдела	Площадь выдела, га	Целевое назначение лесов	Категория защитных лесов	Номер лесопатологического выдела	Площадь лесопатологического выдела, га	Таксационная характеристика										Заложено пробных площадей					
									состав	порода	возраст, лет	средняя высота, м	средний диаметр, см	тип леса	тип условий местопрорастания	полнота	фонитет	запас, куб. м/га	количество, шт.	общая площадь, га				
ТО	1995	34	1	0,1	3	ЛС*	1	0,1	10С	С	38	14	12	рт		1	2	210						
Ф	2018	34	1	0,1	3	ЛС*	1	0,1	10С	С	47	16	14	рт		1	2	210			1		0,1	

ЛС*- леса расположенные в полупустынных, лесостепных, лесотундровых зонах, степях, горах

По лесохозяйственному регламенту Любинского лесничества Омской области все леса отнесены к Западно-Сибирскому подгаекно-лесостепному району лесостепной зоны

Примечание:

ТО - таксационные описания

Ф - фактическая характеристика лесного насаждения

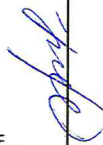
Исполнитель работ по проведению лесопатологического обследования:

Инженер по лесосырьевым ресурсам САУ "Любинский лесхоз"

Ф.И.О.

Булучевская А.С.

Подпись



29.01.2018

Результаты проведения лесопатологического обследования лесных насаждений за январь 20 18 г.
(месяц)

Субъект Российской Федерации
Участковое лесничество

ГУЛХ по Омской области
Алексеевское

Лесничество (лесопарк)
Урочище (лесная дача)

Любинское
бывшее Алексеевское лесничество

Номер квартала	Номер выдела	Площадь выдела, га	Целевое назначение лесов	Категория защитных лесов	Номер лесопатологического выдела	Площадь лесопатологического выдела, га	Таксационная характеристика лесного насаждения							число деревьев на пробе, шт.	Распределение деревьев по категориям состояния, % от запаса											Признаки повреждения деревьев	Доля поврежденных деревьев, %	Причина ослабления, повреждения	Подлежит рубке, %	Назначенные мероприятия			
							состав	порода	возраст	средняя высота, м	средний диаметр, см	тип леса	полнота		бонитет	запас, куб. м/га	без признаков ослабления	ослабленные	сильно ослабленные	усыхающие	свежий сухостой	старый сухостой	свежий ветровал	старый ветровал	свежий бурелом					старый бурелом	аварийные деревья	вид	площадь, га
1	2	3	4	5	6	7	8	9	10	11	12	13	14	15	16	17	18	19	20	21	22	23	24	25	26	27	28	29	30	31	32	33	34
34	1	0,1	3	ЛС*	1	0,1	10С	С	47*	16*	14*	рг	1*	2	210*	100	18	19	20	21	22	23	24	25	26	27	28	329	100	858	100	УНД	0,1

ЛС* - леса расположенные в полугустых, лесостепных, лесотундровых зонах, степях, горах

По лесохозяйственному регламенту Любинского лесничества Омской области все леса отнесены к Западно-Сибирскому подтаежно-лесостепному району лесостепной зоны

Показатели, не соответствующие таксационному описанию, отмечаются «*».

Исполнитель работ по проведению лесопатологического обследования:
инженер по лесосырьевым ресурсам САУ "Любинский лесхоз"

Ф.И.О. _____ Подпись _____

Булучевская А.С.

Дата составления документа 29.01.2018 Телефон 8(38175)2-29-89

Ведомость перечета деревьев, назначенных в рубку

ВРЕМЕННАЯ ПРОБНАЯ ПЛОЩАДЬ № 1

Субъект Российской Федерации ГУЛХ по Омской области .
Лесничество (лесопарк) Любинское . Квартал 34 . Выдел 1 .
Площадь 0,1 га, _____ .
Номер очага вредных организмов _____ . Размер пробной площади 0,1 га.
Таксационная характеристика:
тип леса _____ рт _____ ; состав 10С ; возраст 47 ; бонитет 2 ;
полнота 1 ; запас на га 210 ; возобновление _____ нет _____ .
Время и причина ослабления лесного насаждения:
858/2004

Тип очага вредных организмов: эпизодический, хронический (подчеркнуть).

Фаза развития очага вредных организмов: начальная, нарастания численности, собственно

Состояние лесного насаждения, намечаемые мероприятия:

Листва отсутствует, прирост отсутствует

Повреждено в результате лесного пожара 2004 года

Лесные насаждения утратили свои санитарно-гигиенические, оздоровительные и иные полезные функции. Выборочная рубка не сможет обеспечить замену на лесные насаждения, обеспечивающие сохранение целевого назначения защитных лесов и выполняемых ими полезныз функций. Необходимо проведение уборки неликвидной древесины.

Исполнитель работ по проведению лесопатологического обследования:

инженер по лесосырьевым ресурсам САУ "Любинский лесхоз"

Ф.И.О. Булучевская А.С. Подпись 

Дата составления документа 29.01.2018 Телефон 8(38175)2-29-89

ВЕДОМОСТЬ ПЕРЕЧЕТА ДЕРЕВЬЕВ

Порода: Сосна

Ступени толщины см	Количество деревьев по категориям состояния, шт.																Всего	
	I	II	III	IV		V		VI			ветровал,			аварийные			шт.	в том числе подлежат
				НЗ	З	НЗ	З	НЗ	З	О	НЗ	З	О	НЗ	З	О		
1	2	3	4	5	6	7	8	9	10	11	12	13	14	15	16	17	18	19
8																	0	#ДЕЛ/0!
12								40									40	100
16								60									60	100
20																	0	#ДЕЛ/0!
24																	0	#ДЕЛ/0!
28																	0	#ДЕЛ/0!
32																	0	#ДЕЛ/0!
36																	0	#ДЕЛ/0!
40																	0	#ДЕЛ/0!
Итого, %	0	0	0	0	0	0	0	100	0	0	0	0	0	0	0	0	100	100

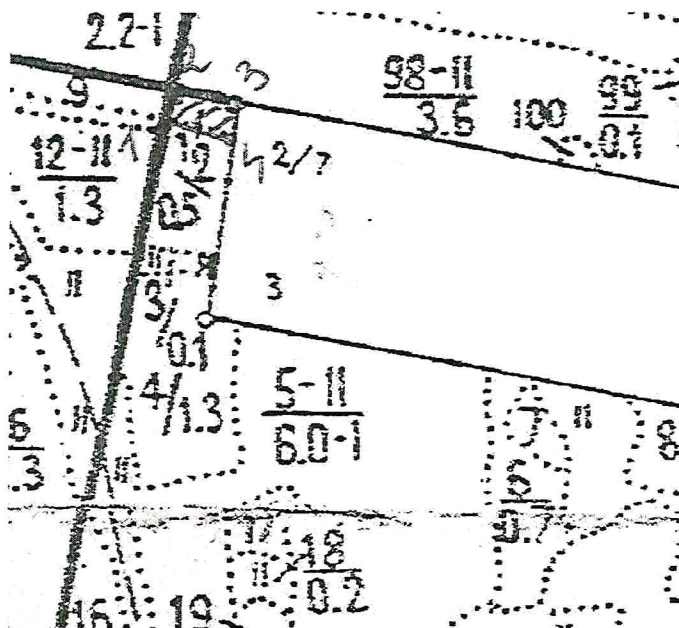
Порода:

Ступени толщины см	Количество деревьев по категориям состояния, шт.																Всего	
	I	II	III	IV		V		VI			ветровал,			аварийные			шт.	в том числе подлежат
				НЗ	З	НЗ	З	НЗ	З	О	НЗ	З	О	НЗ	З	О		
1	2	3	4	5	6	7	8	9	10	11	12	13	14	15	16	17	18	19
8																	0	#ДЕЛ/0!
12																	0	#ДЕЛ/0!
16																	0	#ДЕЛ/0!
20																	0	#ДЕЛ/0!
24																	0	#ДЕЛ/0!
28																	0	#ДЕЛ/0!
32																	0	#ДЕЛ/0!
36																	0	#ДЕЛ/0!
40																	0	#ДЕЛ/0!
Итого, %	##	###	###	##	##	###	###	###	###	#####	#####	###	###	#####	###	###	0	#ДЕЛ/0!

Примечание: НЗ- незаселенное,З-заселенное,О-отработанное вредителями.

Абрис участка

М 1:10000




№ выдела	Ленты (круговой площадки) перечета				
	№ ленты (площадки)	длина, м	ширина, м	радиус, м	площадь, га
34	1	50	20	-	0,1

Номера точек	Координаты	Румбы линий	Длина, м
1-2	N55°14'12 E 072°03'23	СВ 83,5°	46,7
2-3		ЮЗ 0°	27,2
3-4		ЮЗ 80°	47,1
4-1		СВ 0°	30

Условные обозначения: — - границы участка
1,2 - номера точек
□ - пробная площадь

Исполнитель работ по проведению лесопатологического обследования:
инженер по лесосырьевым ресурсам САУ "Любинский лесхоз"

Ф.И.О. Булучевская А.С. Подпись 

Дата составления документа 29.01.2018 Телефон 8(38175)2-29-89

