

УТВЕРЖДАЮ:

Должность начальник отдела лесных отношений -
главный лесничий по Купинскому лесничеству
Ф.И.О. Самойлов Ю.А. Самойлов
Дата 21.09.2017

Акт
лесопатологического обследования № 9(13) - 2017

лесных насаждений Купинского лесничества (лесопарка)
Новосибирской области (субъект Российской Федерации)

Способ лесопатологического обследования:

- 1. Визуальный
- 2. Инструментальный

Место проведения

Участковое лесничество	Урочище (дача)	Квартал (кварталы)	Выдел (выделы)	Площадь, га
Чистоозерный ЛХУ		45	39	4

Лесопатологическое обследование проведено на общей площади 4 га.

1. Визуальное лесопатологическое обследование.*Наземное Дистанционное

1.1. На площади _____ га фактическая таксационная характеристика лесного насаждения соответствует (не соответствует) таксационному описанию (нужное подчеркнуть).

Причины несоответствия _____

Список участков с выявленными несоответствиями приведён в Приложении 1 к настоящему акту.

1.2. Лесные насаждения с нарушенной и утраченной устойчивостью выявлены на площади _____ га.

Участковое лесничество	Урочище (дача)	Площадь, га		Причина ослабления (гибели)
		с нарушенной устойчивостью	с утраченной устойчивостью	
Итого				

Состояние обследованных лесных насаждений приведено в приложениях 1.1-1.4 к Акту в зависимости от метода проведения ЛПО.

1.3. В обследованных лесных участках прогнозируется:

Прогноз	Площадь, га
Ослабление лесных насаждений	
Усыхание лесных насаждений различной степени	
Развитие очагов вредных организмов	

1.4. Обнаружено загрязнение лесного участка отходами и выбросами:

промышленными бытовыми

Вид загрязнения	Размеры загрязнения			Объем, кубм	Площадь загрязнения, га
	длина, м	ширина, м	высота, м		

ЗАКЛЮЧЕНИЕ

Оценка текущего санитарного и лесопатологического состояния лесных насаждений, назначенные профилактические мероприятия по защите лесов, агитационные мероприятия:

Исполнитель работ по проведению лесопатологического обследования:

ФИО _____

Подпись _____

* Раздел включается в акт в случае проведения лесопатологического обследования визуальным способом.

2.3. Выборке подлежит 100 % деревьев,

в том числе:

ослабленных	12 %	(причины назначения)	_____ ;
сильно ослабленных	17 %	(причины назначения)	_____ ;
усыхающих	56 %	(причины назначения)	_____ ;
свежего сухостоя	5 %;		
свежего ветровала	0 %;		
свежего бурелома	0 %;		
старого ветровала	0 %;		
старого бурелома	0 %;		
старого сухостоя	2 %;		
аварийных	0 %.		

2.4. Полнота насаждения после уборки деревьев, подлежащих рубке, составит 0,0 .

Критическая полнота для данной категории насаждений составляет 0,3

ЗАКЛЮЧЕНИЕ

С целью предотвращения негативных процессов или снижения ущерба от их воздействия назначено:

Участковое лесничество	Урочище (дача)	Квартал	Выдел	Площадь выдела, га	Вид мероприятия	Площадь мероприятия, га	Порода	Запас на выдел, куб. м	Крайние сроки проведения
Чистоозерный ЛХУ		45	39	6	ССР	4	Б	640	2019

Ведомость перечета деревьев, назначенных в рубку, и абрис лесного участка прилагаются (приложение 2 и 3 к Акту).

Меры по обеспечению возобновления:

Создание лесных культур хозяйственно-ценных пород в течение двух лет после рубки в соответствии с проектом лесовосстановления

Мероприятия, необходимые для предупреждения заражения или повреждения смежных насаждений:

Сжигание, мульчирование или вывоз порубочных остатков и захламленности в места переработки древесины
Включение смежных насаждений в план ЛПО визуальным способом

Сведения для расчета степени повреждения:

год образования старого сухостоя не позднее 2015 года

основная причина повреждения древесины

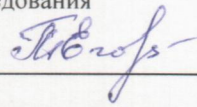
Устойчивый низовой пожар 1-3 летней давности высокой интенсивности

Дата проведения обследований 08.08.2017

Исполнитель работ по проведению лесопатологического обследования

ФИО Егорова Т.М.

Подпись



* Раздел включается в акт в случае проведения лесопатологического обследования инструментальным способом

3. Инструментальное обследование аварийных деревьев.*

3.1. Координаты расположения аварийного дерева: _____.

3.2. Структурные изъяны, характеризующие аварийность дерева: _____
_____.

3.3. Порода _____, диаметр, см _____,

высота, м _____, возраст, лет _____.

ЗАКЛЮЧЕНИЕ

С целью предотвращения негативных процессов или снижения ущерба от их воздействия :

Вид мероприятия	Запас дерева, куб. м	Порода	Сроки проведения

Ведомость перечета аварийных деревьев, назначенных в рубку, прилагается (приложение 4 к Акту).

Мероприятия, необходимые для предупреждения повреждения или поражения смежных деревьев:

Дата проведения обследований _____.

Исполнитель работ по проведению лесопатологического обследования:

ФИО _____ Подпись _____

*Раздел включается в акт в случае проведения лесопатологического обследования аварийных деревьев инструментальным способом.

Ведомость лесных участков с выявленными несоответствиями таксационным описаниям

Источник данных	Год проведения лесопроизводства	Номер квартала	Номер выдела	Площадь выдела, га	Целевое назначение лесов	Категория защитных лесов	Номер лесопатологического выдела	Площадь лесопатологического выдела, га	Таксационная характеристика										Заложено пробных площадей	
									состав	порода	возраст, лет	средняя высота, м	средний диаметр, см	тип леса	тип условий	местопроизрастания	плотота	бонитет	запас, куб.м/га	количество, шт.
ТО	1988	45	39	6,0	Защитные	Леса на пустынных, полупустынных, степных, лесостепных и малолесных горных территориях	1	4,0	8Б2ОС	Б	55	20	24	Кст	0,7	2	160	1	0,3	общая площадь, га
Ф		45	39	6,0	Защитные	Леса на пустынных, полупустынных, степных, лесостепных и малолесных горных территориях	1	4,0	10Б	Б	55	20	22	Кст	0,7	2	160			

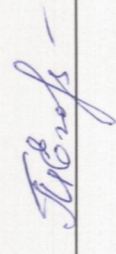
Примечание:

ТО - таксационные описания

Ф - фактическая характеристика лесного насаждения

Исполнитель работ по проведению лесопатологического обследования:

ФИО Егорова Т.М.



Подпись

Результаты проведения лесопатологического обследования лесных насаждений за август 2017 г.
(месяц)

Субъект Российской Федерации		Новосибирская область		Лесничество (лесопарк) <u>Купинское</u>		Урочище (лесная дача)		Распределение запаса насаждения по категориям состояния деревьев, %										Признаки повреждения деревьев		Доля поврежденных деревьев, %		Причина ослабления, повреждения		Подлежит рубке, %		Назначенные мероприятия									
Участковое лесничество		Чистоозерный лесхоз/хозяйственный участок		Таксационная характеристика лесного насаждения										Число деревьев на пробе, шт.		Урочище (лесная дача)										Признаки повреждения деревьев		Доля поврежденных деревьев, %		Причина ослабления, повреждения		Подлежит рубке, %		Назначенные мероприятия	
Номер квартала	Номер выдела	Площадь выдела, га	Площадь выдела, га	Номер лесопатологического выдела	Площадь лесопатологического выдела	Выдела, га	состав	порода	возраст	средняя высота, м	средний диаметр, см	тип леса	полнота	фонитет	запас, куб. м/га	Число деревьев на пробе, шт.	без признаков ослабления	ослабленные	сильно ослабленные	выходящие	свежий сухостой	старый сухостой	свежий ветровал	старый ветровал	свежий бурелом	старый бурелом	аварийные деревья	Признаки повреждения деревьев	Доля поврежденных деревьев, %	Причина ослабления, повреждения	Подлежит рубке, %	вид	площадь, га		
1	2	3	7	6	7	8	108*	Б	10	11	12	13	14	15	16	17	18	19	20	21	22	23	24	25	26	27	28	29	30	31	32	33	34		
45	39	6,0	4,0	1	4,0	108*	Б	55	20	22	22	Кет	0,7	2	160	111	8	12	17	56	5	2	0	0	0	0	0	325, 324, 114, 104	865	100,0	ССР	4,0			

Коды причин повреждения насаждений

865 Устойчивый низовой пожар 1-3 летней давности высокой интенсивности

Коды признаков повреждения насаждений

324 Ожог стволов (камбий поврежден <3/4 окружности ствола), 1-3 лет
104 Усыхание >3/4 ветвей в кроне прошлых лет

Коды видов санитарно-оздоровительных мероприятий

ССР Сплошная санитарная рубка
ВСР Выборочная санитарная рубка

УНД Уборка неликвидной древесины

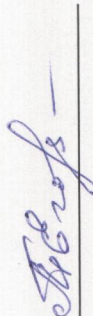
Показатели, несоответствующие таксационному описанию, отмечаются «*»

Исполнитель работ по проведению лесопатологического обследования:

ФИО Егорова Т.М.

Дата составления документа 20.09.2017

Телефон 8 (383) 279-93-55

Подпись 

ВРЕМЕННАЯ ПРОБНАЯ ПЛОЩАДЬ № 1

Субъект Российской Федерации Новосибирская область
Лесничество (лесопарк) Купинское
Участковое лесничество Чистоозерный лесохозяйственный участок

Урочище

Квартал 45 Выдел 39 Лесопатологический выдел 1
Площадь выдела, га 6 Площадь лесопатологического выдела 4
Номер очага вредных организмов _____ Размер пробной площади 0,3

Таксационная характеристика:

тип леса Кст состав 10Б возраст 55 бонитет 2
полнота 0,7 запас на 1 га 160 возобновление нет

Время и причина ослабления насаждения

Устойчивый низовой пожар 1-3 летней давности высокой интенсивности

Тип очага: эпизодический, хронический (подчеркнуть)

Фаза развития очага: начальная, нарастания численности, собственно вспышка, кризис (подчеркнуть)

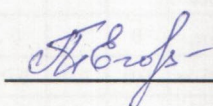
Состояние лесного насаждения, намечаемые мероприятия

Насаждение сильно ослабленное

нуждается в проведении сплошной санитарной рубки

Исполнитель работ по проведению лесопатологического обследования:

Исполнитель Егорова Т.М.

Подпись 

Дата составления документа

20.09.2017

Телефон 8 (383) 279-93-55

Порода: _____

Б

Ступени толщины, см	Количество деревьев по категориям состояния, шт.																Всего деревьев по ступеням толщины	
	I	II	III	IV		V		VI			ветровал, бурелом			аварийные деревья			шт.	в том числе подлежат рубке, %
				НЗ	З	НЗ	З	НЗ	З	О	НЗ	З	О	НЗ	З	О		
1	2	3	4	5	6	7	8	9	10	11	12	13	14	15	16	17	18	19
8				1		4		3									8	100,0
12		2	2	4		3		2									13	69,2
16			4	11		4		1									20	80,0
20		2		13				1			1						17	88,2
24	1	3	2	11		2					4						23	73,9
28	1	2		11							1						15	80,0
32		2	4	5													11	45,5
36			2	2													4	50,0
40																		
44																		
48																		
52																		
56																		
60 и более																		
Итого, шт.	2	11	14	58	0	13	0	7	0	0	6	0	0	0	0	0	111	75,7
Запас, куб. м	1,0	4,7	6,8	22,5	0,0	1,8	0,0	0,7	0,0	0,0	2,5	0,0	0,0	0,0	0,0	0,0	39,93	68,9
Итого, %	2,5	11,7	16,9	56,4	0,0	4,5	0,0	1,7	0,0	0,0	6,3	0,0	0,0	0,0	0,0	0,0	100,0	68,9

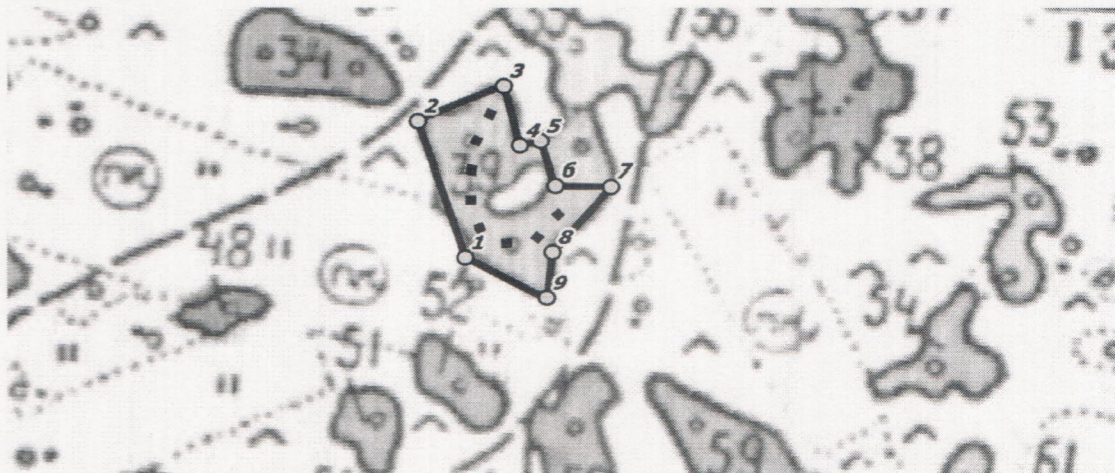
Порода: _____

Ступени толщины, см	Количество деревьев по категориям состояния, шт.																Всего деревьев по ступеням толщины	
	I	II	III	IV		V		VI			ветровал, бурелом			аварийные деревья			шт.	в том числе подлежат рубке, %
				НЗ	З	НЗ	З	НЗ	З	О	НЗ	З	О	НЗ	З	О		
1	2	3	4	5	6	7	8	9	10	11	12	13	14	15	16	17	18	19
8																		
12																		
16																		
20																		
24																		
28																		
32																		
36																		
40																		
44																		
48																		
52																		
56																		
60 и более																		
Итого, шт.	0	0	0	0	0	0	0	0	0	0	0	0	0	0	0	0	0	
Запас, куб. м	0,0	0,0	0,0	0,0	0,0	0,0	0,0	0,0	0,0	0,0	0,0	0,0	0,0	0,0	0,0	0,0	0,00	
Итого, %	0,0	0,0	0,0	0,0	0,0	0,0	0,0	0,0	0,0	0,0	0,0	0,0	0,0	0,0	0,0	0,0	0,0	

Примечание: НЗ – незаселенное, З – заселенное стволовыми вредителями, О – оработанное вредителями

Абрис участка

М 1:10 000



№выдела	Ленты (круговой площадки) перечёта				
	№ ленты (площадки)	длина, м	ширина, м	радиус, м	площадь, га
39	1	335	9		0.3

nn	Широта, °	Долгота, °	Линии	Румбы	Длина, м
1	54.95806	76.47214	1-2	СЗ 35°16'	202.7
2	54.95975	76.47093	2-3	СВ 68°35'	133.6
3	54.96042	76.47265	3-4	ЮВ 29°55'	89.6
4	54.95967	76.47309	4-5	СВ 77°30'	31.6
5	54.95976	76.47355	5-6	ЮВ 41°07'	94.2
6	54.959	76.47422	6-7	СВ 85°10'	70
7	54.95909	76.47531	7-8	ЮЗ 54°50'	112.1
8	54.95831	76.47419	8-9	ЮЗ 09°05'	90.7
9	54.95751	76.47407	9-1	СЗ 73°58'	138.6

Условные обозначения:

○ Угловые точки ■ ■ Лента перечёта □ Границы участка

Исполнитель работ по проведению лесопатологического обследования:

ФИО Егорова Т.М.

Дата составления документа 20.09.2017

Подпись *Т.М. Егорова*

Телефон 8 (383) 279-93-55