

УТВЕРЖДАЮ:

Должность начальник отдела лесных отношений -

главный лесничий по Убинскому лесничеству /

Ф.И.О. Бабинов В.Н.

Дата 01.11.2017

**Акт
лесопатологического обследования № 8 (23) - 2017**

лесных насаждений Убинского лесничества (лесопарка)

Новосибирской области (субъект Российской Федерации)

Способ лесопатологического обследования:

1. Визуальный

2. Инструментальный

Место проведения

| Участковое лесничество | Урочище (дача) | Квартал (кварталы) | Выдел (выделы) | Площадь, га |
|------------------------|---------------------|-----------------------|-------------------|-------------|
| Убинский №2 ЛХУ | совхоз Кожурлинский | 11 | 10 | 10 |
| | | | | |
| | | | | |
| | | | | |

Лесопатологическое обследование проведено на общей площади 10 га.

1. Визуальное лесопатологическое обследование.*

Наземное

Дистанционное

1.1. На площади _____ га фактическая таксационная характеристика лесного насаждения соответствует (не соответствует) таксационному описанию (нужное подчеркнуть).

Причины несоответствия _____

Список участков с выявленными несоответствиями приведён в Приложении 1 к настоящему акту.

1.2. Лесные насаждения с нарушенной и утраченной устойчивостью выявлены на площади _____ га.

| Участковое лесничество | Урочище (дача) | Площадь, га | | Причина ослабления (гибели) |
|------------------------|----------------|----------------------------|----------------------------|-----------------------------|
| | | с нарушенной устойчивостью | с утраченной устойчивостью | |
| | | | | |
| | | | | |
| | | | | |
| Итого | | | | |

Состояние обследованных лесных насаждений приведено в приложениях 1.1-1.4 к Акту в зависимости от метода проведения ЛПО.

1.3. В обследованных лесных участках прогнозируется:

| Прогноз | Площадь, га |
|--|-------------|
| Ослабление лесных насаждений | |
| Усыхание лесных насаждений различной степени | |
| Развитие очагов вредных организмов | |

1.4. Обнаружено загрязнение лесного участка отходами и выбросами:

промышленными

бытовыми

| Вид загрязнения | Размеры загрязнения | | | Объем, кубм | Площадь загрязнения, га |
|-----------------|---------------------|-----------|-----------|-------------|-------------------------|
| | длина, м | ширина, м | высота, м | | |
| | | | | | |
| | | | | | |
| | | | | | |

ЗАКЛЮЧЕНИЕ

Оценка текущего санитарного и лесопатологического состояния лесных насаждений, назначенные профилактические мероприятия по защите лесов, агитационные мероприятия:

Исполнитель работ по проведению лесопатологического обследования:

ФИО _____

Подпись _____

* Раздел включается в акт в случае проведения лесопатологического обследования визуальным способом.

2. Инструментальное обследование лесного участка.

2.1. Фактическая таксационная характеристика лесного насаждения не соответствует таксационному описанию.

Причины несоответствия: Давность лесоустройства

Ведомость лесных участков с выявленными несоответствиями таксационным описаниям приведена в приложении 1 к Акту.

2.2. Состояние насаждений: **с нарушенной устойчивостью**

с утраченной устойчивостью

Причины повреждения: Переувлажнение почвы под воздействием почвенно-климатических факторов

Заселено (отработано) стволовыми вредителями:

| Вид вредителя | Порода | Встречаемость в насаждении (% заселенных (отработанных) деревьев) | Степень заселения (слабая, средняя, сильная) по насаждению |
|---------------|--------|---|--|
| 1 | 2 | 3 | 4 |
| | | | |
| | | | |
| | | | |
| | | | |
| | | | |
| | | | |

Повреждено огнем:

| Порода | Вид пожара | Состояние корневых лап | | Состояние корневой шейки | | Подсушивание луба | |
|--------|------------|-----------------------------|----------------------------------|--|----------------------------------|-------------------------------------|----------------------------------|
| | | % поврежденных огнем корней | % деревьев с данным повреждением | корневой шейки по окружности (1/4, 2/4, 3/4, >3/4) | % деревьев с данным повреждением | по окружности (1/4, 2/4, 3/4, >3/4) | % деревьев с данным повреждением |
| | | | | | | | |
| | | | | | | | |
| | | | | | | | |
| | | | | | | | |
| | | | | | | | |
| | | | | | | | |
| | | | | | | | |
| | | | | | | | |

Поражено болезнями:

| Вид болезни | Порода | Встречаемость в насаждении (% зараженных деревьев) | Степень заражения по насаждению (слабая, средняя, сильная) |
|-------------|--------|--|--|
| | | | |
| | | | |
| | | | |
| | | | |
| | | | |

2.3. Выборке подлежит 100 % деревьев,

в том числе:

| | | | |
|--------------------|-------|----------------------|---------|
| ослабленных | 10 % | (причины назначения) | _____ ; |
| сильно ослабленных | 16 % | (причины назначения) | _____ ; |
| усыхающих | 0 % | (причины назначения) | _____ ; |
| свежего сухостоя | 37 %; | | |
| свежего ветровала | 15 %; | | |
| свежего бурелома | 0 %; | | |
| старого ветровала | 0 %; | | |
| старого бурелома | 0 %; | | |
| старого сухостоя | 20 %; | | |
| аварийных | 0 %. | | |

2.4. Полнота насаждения после уборки деревьев, подлежащих рубке, составит 0.0 .

Критическая полнота для данной категории насаждений составляет 0.3

ЗАКЛЮЧЕНИЕ

С целью предотвращения негативных процессов или снижения ущерба от их воздействия назначено:

| Участковое лесничество | Урочище (дача) | Квартал | Выдел | Площадь выдела, га | Вид мероприятия | Площадь мероприятия, га | Порода | Запас на выдел, куб. м | Крайние сроки проведения |
|------------------------|---------------------|---------|-------|--------------------|-----------------|-------------------------|--------|------------------------|--------------------------|
| Убинский №2 ЛХУ | совхоз Кожурлинский | 11 | 10 | 18 | ССР | 10 | Б | 108С | 2019 |
| | | | | | | | ОС | 120 | |
| | | | | | | | | | |
| | | | | | | | | | |

Ведомость перечета деревьев, назначенных в рубку, и абрис лесного участка прилагаются (приложение 2 и 3 к Акту).

Меры по обеспечению возобновления:

Создание лесных культур хозяйственно-ценных пород в течение двух лет после рубки в соответствии с проектом лесовосстановления

Мероприятия, необходимые для предупреждения заражения или повреждения смежных насаждений:

Сжигание, мульчирование или вывоз порубочных остатков и захламленности в места переработки древесины
Включение смежных насаждений в план ЛПО визуальным способом

Сведения для расчета степени повреждения:

год образования старого сухостоя не позднее 2015 года

основная причина повреждения древесины

Переувлажнение почвы под воздействием почвенно-климатических факторов

Дата проведения обследований 29.08.2017

Исполнитель работ по проведению лесопатологического обследования

ФИО Красовский В.Н. Подпись 

* Раздел включается в акт в случае проведения лесопатологического обследования инструментальным способом

3. Инструментальное обследование аварийных деревьев.*

3.1. Координаты расположения аварийного дерева: _____.

3.2. Структурные изъяны, характеризующие аварийность дерева: _____
_____.3.3. Порода _____, диаметр, см _____,
высота, м _____, возраст, лет _____.**ЗАКЛЮЧЕНИЕ**

С целью предотвращения негативных процессов или снижения ущерба от их воздействия :

| Вид мероприятия | Запас дерева, куб. м | Порода | Сроки проведения |
|-----------------|-------------------------|--------|------------------|
| | | | |
| | | | |

Ведомость перечета аварийных деревьев, назначенных в рубку, прилагается (приложение 4 к Акту).

Мероприятия, необходимые для предупреждения повреждения или поражения смежных деревьев:

_____.

Дата проведения обследований _____.

Исполнитель работ по проведению лесопатологического обследования: _____

ФИО _____ Подпись _____

*Раздел включается в акт в случае проведения лесопатологического обследования аварийных деревьев инструментальным способом.

| | | | |
|--|--|--|--|
| | | | |
| | | | |

ВРЕМЕННАЯ ПРОБНАЯ ПЛОЩАДЬ № 1

Субъект Российской Федерации Новосибирская область
Лесничество (лесопарк) Убинское
Участковое лесничество Убинский №2 лесохозяйственный участок
Урочище совхоз Кожурлинский
Квартал 11 Выдел 10 Лесопатологический выдел 2
Площадь выдела, га 18 Площадь лесопатологического выдела 10
Номер очага вредных организмов _____ Размер пробной площади 0.3

Таксационная характеристика:

тип леса Рт состав 9Б1ОС возраст 55 бонитет 3
полнота 0.6 запас на 1 га 120 возобновление нет

Время и причина ослабления насаждения

Переувлажнение почвы под воздействием почвенно-климатических факторов

Тип очага: эпизодический, хронический (подчеркнуть)

Фаза развития очага: начальная, нарастания численности, собственно вспышка, кризис (подчеркнуть)

Состояние лесного насаждения, намечаемые мероприятия

Насаждение усыхающее

нуждается в проведении сплошной санитарной рубки

Исполнитель работ по проведению лесопатологического обследования:

Исполнитель Красовский В.Н.

Подпись _____

Дата составления документа

25.10.2017

Телефон 8 (383) 279-93-55

ВЕДОМОСТЬ ПЕРЕЧЕТА ДЕРЕВЬЕВ

Порода: Б

| Ступени толщины, см | Количество деревьев по категориям состояния, шт. | | | | | | | | | | | | | | | | Всего деревьев по ступеням толщины | |
|------------------------|--|------|------|------|------|-------|------|------|------|------|-------------------|------|------|----------------------|------|------|---------------------------------------|-------------------------------------|
| | I | II | III | IV | | V | | VI | | | ветровал, бурелом | | | аварийные деревья | | | шт. | в том числе подлежат рубке, % |
| | | | | НЗ | З | НЗ | З | НЗ | З | О | НЗ | З | О | НЗ | З | О | | |
| 1 | 2 | 3 | 4 | 5 | 6 | 7 | 8 | 9 | 10 | 11 | 12 | 13 | 14 | 15 | 16 | 17 | 18 | 19 |
| 8 | | | | | | | | | | | | | | | | | | |
| 12 | | | 1 | | | 3 | | 2 | | | 3 | | | | | | 9 | 88.9 |
| 16 | | 1 | 1 | | | 7 | | 2 | | | 1 | | | | | | 12 | 83.3 |
| 20 | 1 | 2 | 4 | | | 9 | | 2 | | | 4 | | | | | | 22 | 68.2 |
| 24 | 1 | 2 | 5 | | | 10 | | 3 | | | 2 | | | | | | 23 | 65.2 |
| 28 | 1 | 3 | 3 | | | 8 | | 3 | | | 1 | | | | | | 19 | 63.2 |
| 32 | | 1 | 2 | | | 2 | | 3 | | | 2 | | | | | | 10 | 70.0 |
| 36 | | | 1 | | | 2 | | 1 | | | 1 | | | | | | 5 | 80.0 |
| 40 | | | | | | | | | | | | | | | | | | |
| 44 | | | | | | | | | | | | | | | | | | |
| 48 | | | | | | | | | | | | | | | | | | |
| 52 | | | | | | | | | | | | | | | | | | |
| 56 | | | | | | | | | | | | | | | | | | |
| 60 и более | | | | | | | | | | | | | | | | | | |
| Итого, шт. | 3 | 9 | 17 | 0 | 0 | 41 | 0 | 16 | 0 | 0 | 14 | 0 | 0 | 0 | 0 | 0 | 100 | 71.0 |
| Запас, куб. м | 1.02 | 3.27 | 6.20 | 0.00 | 0.00 | 13.02 | 0.00 | 5.93 | 0.00 | 0.00 | 4.40 | 0.00 | 0.00 | 0.00 | 0.00 | 0.00 | 33.8 | 69.0 |
| Итого, % | 3.0 | 9.7 | 18.3 | 0.0 | 0.0 | 38.5 | 0.0 | 17.5 | 0.0 | 0.0 | 13.0 | 0.0 | 0.0 | 0.0 | 0.0 | 0.0 | 100.0 | 69.0 |

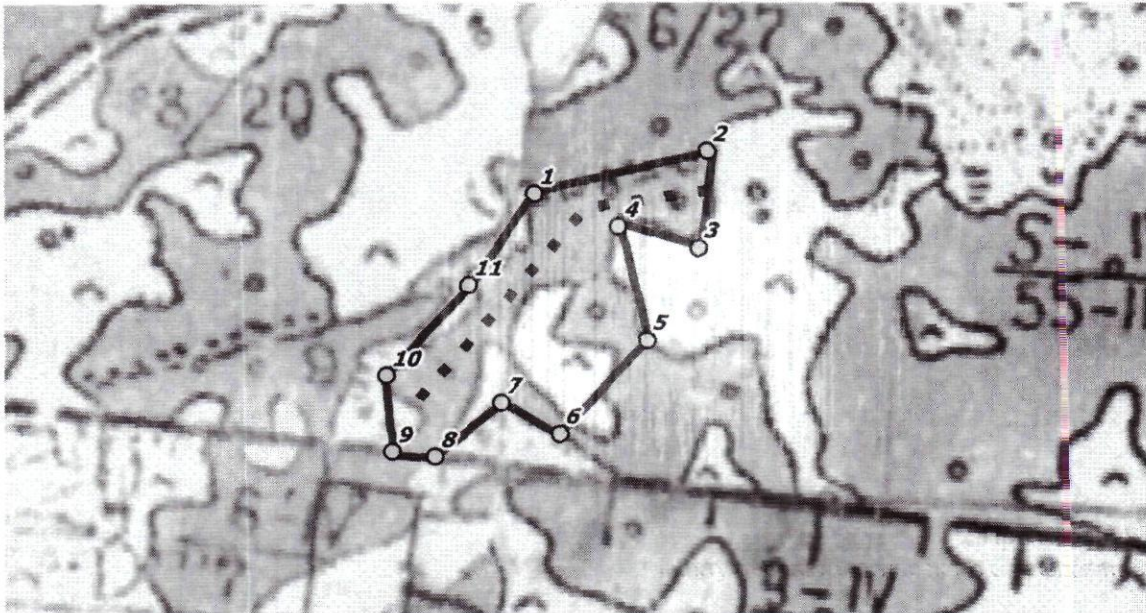
Порода: Ос

| Ступени толщины, см | Количество деревьев по категориям состояния, шт. | | | | | | | | | | | | | | | | Всего деревьев по ступеням толщины | |
|------------------------|--|-----|-----|-----|-----|------|-----|------|-----|-----|-------------------|-----|-----|----------------------|-----|-----|---------------------------------------|-------------------------------------|
| | I | II | III | IV | | V | | VI | | | ветровал, бурелом | | | аварийные деревья | | | шт. | в том числе подлежат рубке, % |
| | | | | НЗ | З | НЗ | З | НЗ | З | О | НЗ | З | О | НЗ | З | О | | |
| 1 | 2 | 3 | 4 | 5 | 6 | 7 | 8 | 9 | 10 | 11 | 12 | 13 | 14 | 15 | 16 | 17 | 18 | 19 |
| 8 | | | | | | | | | | | | | | | | | | |
| 12 | | | | | | | | 1 | | | 1 | | | | | | 2 | 100.0 |
| 16 | | | | | | 1 | | 1 | | | 1 | | | | | | 3 | 100.0 |
| 20 | | 1 | | | | 1 | | 1 | | | 1 | | | | | | 4 | 75.0 |
| 24 | | | | | | | | | | | 1 | | | | | | 1 | 100.0 |
| 28 | | | | | | 1 | | 1 | | | | | | | | | 2 | 100.0 |
| 32 | | | | | | | | | | | | | | | | | | |
| 36 | | | | | | | | | | | | | | | | | | |
| 40 | | | | | | | | | | | | | | | | | | |
| 44 | | | | | | | | | | | | | | | | | | |
| 48 | | | | | | | | | | | | | | | | | | |
| 52 | | | | | | | | | | | | | | | | | | |
| 56 | | | | | | | | | | | | | | | | | | |
| 60 и более | | | | | | | | | | | | | | | | | | |
| Итого, шт. | 0 | 1 | 0 | 0 | 0 | 3 | 0 | 4 | 0 | 0 | 4 | 0 | 0 | 0 | 0 | 0 | 12 | 91.7 |
| Запас, куб. м | 0.0 | 0.3 | 0.0 | 0.0 | 0.0 | 1.2 | 0.0 | 1.3 | 0.0 | 0.0 | 1.1 | 0.0 | 0.0 | 0.0 | 0.0 | 0.0 | 3.91 | 91.8 |
| Итого, % | 0.0 | 8.2 | 0.0 | 0.0 | 0.0 | 30.5 | 0.0 | 33.1 | 0.0 | 0.0 | 28.3 | 0.0 | 0.0 | 0.0 | 0.0 | 0.0 | 100.0 | 91.8 |

Примечание: НЗ – незаселенное, З – заселенное стволовыми вредителями, О – отработанное вредителями

Абрис участка

М 1:10 000



| № выдела | Ленты (круговой площадки) перечёта | | | | |
|----------|------------------------------------|----------|-----------|-----------|-------------|
| | № ленты (площадки) | длина, м | ширина, м | радиус, м | площадь, кв |
| 10 | 1 | 570 | 6 | | 0.32 |
| | | | | | |
| | | | | | |

| пп | Широта, ° | Долгота, ° | Линии | Румбы | Длина, м | пп | Широта, ° | Долгота, ° | Линии | Румбы | Длина, м |
|----|-----------|------------|-------|-----------|----------|----|-----------|------------|-------|-----------|----------|
| 1 | 55.34557 | 79.0723 | 1-2 | СВ 80°51' | 259.3 | 7 | 55.34271 | 79.07165 | 7-8 | ЮЗ 60°26' | 23.6 |
| 2 | 55.34621 | 79.07632 | 2-3 | ЮВ 02°46' | 145.6 | 8 | 55.34195 | 79.07014 | 8-9 | СЗ 89°51' | 12.1 |
| 3 | 55.3449 | 79.07617 | 3-4 | СЗ 82°17' | 123.2 | 9 | 55.34201 | 79.06914 | 9-10 | СВ 01°29' | 24.5 |
| 4 | 55.34515 | 79.07428 | 4-5 | ЮВ 24°14' | 179.1 | 10 | 55.34305 | 79.06896 | 10-11 | СВ 54°06' | 86 |
| 5 | 55.34362 | 79.07502 | 5-6 | ЮЗ 56°54' | 191 | 11 | 55.34431 | 79.07082 | 11-1 | СВ 51°55' | 60.4 |
| 6 | 55.3423 | 79.07304 | 6-7 | СЗ 74°34' | 80.5 | | | | | | |

Условные обозначения:

○ Угловые точки ■ ■ Лента перечёта □ Границы участка

Исполнитель работ по проведению лесопатологического обследования:

ФИО Красовский В.Н.

Дата составления документа 25.10.2017

Подпись 

Телефон 8 (383) 279-93-55