

УТВЕРЖДАЮ:

Должность начальник отдела лесных отношений -
главный лесничий по Купинскому лесничеству

Ф.И.О. Самойлов Ю.А. *Самое*

Дата 23.10.2017.

**Акт
лесопатологического обследования № 8**

лесных насаждений Купинского лесничества (лесопарка)
Новосибирской области (субъект Российской Федерации)

Способ лесопатологического обследования:

1. Визуальный

2. Инструментальный

Место проведения

Участковое лесничество	Урочище (дача)	Квартал (кварталы)	Выдел (выделы)	Площадь, га
Купинский ЛХУ	урочище Копкульское	224	17	0.7

Лесопатологическое обследование проведено на общей площади 0.7 га.

1. Визуальное лесопатологическое обследование.*

Наземное

Дистанционное

1.1. На площади ____ га фактическая таксационная характеристика лесного насаждения соответствует (не соответствует) таксационному описанию (нужное подчеркнуть). Причины несоответствия _____

Список участков с выявленными несоответствиями приведён в Приложении 1 к настоящему Акту.

1.2. Лесные насаждения с нарушенной и утраченной устойчивостью выявлены на площади ____ га:

Участковое лесничество	Урочище (дача)	Площадь, га		Причина ослабления (гибели)
		с нарушенной устойчивостью	с утраченной устойчивостью	
Итого				

Состояние обследованных лесных насаждений приведено в приложениях 1.1-1.4 к Акту в зависимости от метода проведения ЛПО.

1.3. В обследованных лесных участках прогнозируется:

Прогноз	Площадь, га
Ослабление лесных насаждений	
Усыхание лесных насаждений различной степени	
Развитие очагов вредных организмов	

1.4. Обнаружено загрязнение лесного участка отходами и выбросами:

промышленными

бытовыми

Вид загрязнения	Размеры загрязнения			Объем, кубм	Площадь загрязнения, га
	длина, м	ширина, м	высота, м		

ЗАКЛЮЧЕНИЕ

Оценка текущего санитарного и лесопатологического состояния лесных насаждений, назначенные профилактические мероприятия по защите лесов, агитационные мероприятия:

Исполнитель работ по проведению лесопатологического обследования:

ФИО _____

Подпись _____

* Раздел включается в акт в случае проведения лесопатологического обследования визуальным способом.

2. Инструментальное обследование лесного участка.

Фактическая таксационная характеристика лесного насаждения не соответствует таксационному описанию.

Причины несоответствия: Давность лесоустройства

Ведомость лесных участков с выявленными несоответствиями таксационным описаниям приведена в приложении 1 к Акту.

2.2. Состояние насаждений: с нарушенной устойчивостью

с утраченной устойчивостью

Причины повреждения: Устойчивый низовой пожар 4-10 летней давности высокой интенсивности

Заселено (отработано) стволовыми вредителями:

Вид вредителя	Порода	Встречаемость в насаждении (% заселенных (отработанных) деревьев)	Степень заселения (слабая, средняя, сильная) по насаждению
1	2	3	4

Повреждено огнем:

Порода	Вид пожара	Состояние корневых лап		Состояние корневой шейки		Подсушивание луба	
		% поврежденных огнем корней	% деревьев с данным повреждением	корневой шейки по окружности (1/4, 2/4, 3/4, >3/4)	% деревьев с данным повреждением	по окружности (1/4, 2/4, 3/4, >3/4)	% деревьев с данным повреждением
Б	Устойчивый низовой пожар 4-10 летней давности высокой интенсивности					более 3/4	46
						менее 3/4	24

Поражено болезнями:

Вид болезни	Порода	Встречаемость в насаждении (% зараженных деревьев)	Степень заражения по насаждению (слабая, средняя, сильная)

2.3. Выборке подлежит 100 % деревьев,

в том числе:

ослабленных	5 %	(причины назначения)	_____
сильно ослабленных	24 %	(причины назначения)	_____
усыхающих	46 %	(причины назначения)	_____
свежего сухостоя	20 %;		
свежего ветровала	0 %;		
свежего бурелома	0 %;		
старого ветровала	0 %;		
старого бурелома	0 %;		
старого сухостоя	3 %;		
аварийных	0 %.		

2.4. Полнота насаждения после уборки деревьев, подлежащих рубке, составит 0.0

Критическая полнота для данной категории насаждений составляет 0.3

ЗАКЛЮЧЕНИЕ

С целью предотвращения негативных процессов или снижения ущерба от их воздействия назначено:

Участковое лесничество	Урочище (дача)	Квартал	Выдел	Площадь выдела, га	Вид мероприятия	Площадь мероприятия, га	Порода	Запас на выдел, куб.м	Крайние сроки проведения
Купинский ЛХУ	урочище Копкульское	224	17	0.7	ССР	0.7	Б	91.0	2018

Ведомость перечета деревьев, назначенных в рубку, и абрис лесного участка прилагаются (приложение 2 и 3 к Акту).

Меры по обеспечению возобновления:

Создание лесных культур хозяйственно-ценных пород в течение двух лет после рубки в соответствии с проектом лесовосстановления

Мероприятия, необходимые для предупреждения заражения или повреждения смежных насаждений:

Сжигание, мульчирование или вывоз порубочных остатков и захламленности в места переработки древесины
Включение смежных насаждений в план ЛПО визуальным способом

Сведения для расчета степени повреждения:

год образования старого сухостоя не позднее 2015 года

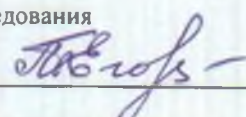
основная причина повреждения древесины

Устойчивый низовой пожар 4-10 летней давности высокой интенсивности

Дата проведения обследований 13.06.2017 г.

Исполнитель работ по проведению лесопатологического обследования

ФИО Егорова Т.М.

Подпись 

* Раздел включается в акт в случае проведения лесопатологического обследования инструментальным способом

3. Инструментальное обследование аварийных деревьев.*

3.1. Координаты расположения аварийного дерева: _____

3.2. Структурные изъяны, характеризующие аварийность дерева: _____

3.3. Порода _____, диаметр, см _____,
высота, м _____, возраст, лет _____.**ЗАКЛЮЧЕНИЕ**

С целью предотвращения негативных процессов или снижения ущерба от их воздействия :

Вид мероприятия	Запас дерева, куб. м	Порода	Сроки проведения

Ведомость перечета аварийных деревьев, назначенных в рубку, прилагается (приложение 4 к Акту).

Мероприятия, необходимые для предупреждения повреждения или поражения смежных деревьев:

Дата проведения обследований _____.

Исполнитель работ по проведению лесопатологического обследования:

ФИО _____ Подпись _____

*Раздел включается в акт в случае проведения лесопатологического обследования аварийных деревьев инструментальным способом.

Ведомость лесных участков с выявленными несоответствиями таксационным описаниям

Источник данных	Год проведения лесоустройства	Номер квартала	Номер выдела	Площадь выдела, га	Целевое назначение лесов	Категория защитных лесов	Номер лесопатологического выдела	Площадь лесопатологического выдела, га	Таксационная характеристика									Заложено пробных площадей				
									состав	порода	возраст, лет	средняя высота, м	средний диаметр, см	тип леса	тип условный местопронрастания	полнота	бонитет	запас, куб.м/га	количество, шт.	общая площадь, га		
ТО	2011	224	17	0.7	Защитные	Леса на пустынных, полупустынных, степных, лесостепных и малолесных горных территориях			10Б	Б	65	17	18	Ртп		0.6	3	110	1	0.7		
Ф		224	17	0.7	Защитные	Леса на пустынных, полупустынных, степных, лесостепных и малолесных горных территориях			10Б	Б	55	19	22	Ртп		0.5	2	130				

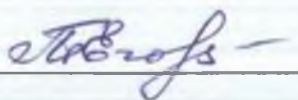
Примечание:

ТО - таксационные описания

Ф - фактическая характеристика лесного насаждения

Исполнитель работ по проведению лесопатологического обследования:

ИО Егорова Т.М.

Подпись 

Результаты проведения лесопатологического обследования лесных насаждений за июль 2017 г.
(месяц)

Субъект Российской Федерации
/частковое лесничество

Новосибирская область
Куниинский лесохозяйственный участок

Лесничество (лесопарк) Купинское
Урочище (лесная дача) урочище Копкульское

1	2	3	4	5	6	7	Таксационная характеристика лесного насаждения									17	Распределение запаса насаждения по категориям состояния деревьев, %											29	30	31	32	Назначенные мероприятия				
							8	9	10	11	12	13	14	15	16		18	19	20	21	22	23	24	25	26	27	28					33	34			
124	17	0.7	Защитные	Леса на пустынных, полупустынных, степных, догоревших и малолесных горных территориях			10Б	Б	55	19*	22*	Ртп	0.5	2	130*	294	2	5	24	46	20	3	0	0	0	0	0	0	329, 114, 104, 327	98	868	100.0	ССР	0.7		

Коды причин повреждения насаждений

68 Устойчивый низовой пожар 4-10 летней давности высокой интенсивности

Коды признаков повреждения насаждений

29 Ожог стволов (камбий поврежден >3/4 окружности ствола), прошлых лет

114 Усыхание >3/4 ветвей в кроне прошлых лет

04 Усыхание >3/4 ветвей в кроне, свежее

327 Ожог стволов (камбий не поврежден), прошлых лет

Коды видов санитарно-оздоровительных мероприятий

СР Сплошная санитарная рубка

УНД Уборка неликвидной древесины

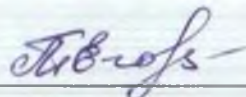
СР Выборочная санитарная рубка

показатели, несоответствующие таксационному описанию, отмечаются «*»

исполнитель работ по проведению лесопатологического обследования:

ИО Егорова Т.М.

Подпись



дата составления документа

19.10.2017 г.

Телефон

8 (383) 279-93-55

ВРЕМЕННАЯ ПРОБНАЯ ПЛОЩАДЬ № 1

Субъект Российской Федерации Новосибирская область
Лесничество (лесопарк) Купинское
Участковое лесничество Купинский лесохозяйственный участок
Урочище урочище Копкульское
Квартал 224 Выдел 17 Лесопатологический выдел
Площадь выдела, га 0.7 Площадь лесопатологического выдела
Номер очага вредных организмов _____ Размер пробной площади 0.7
Таксационная характеристика:
тип леса Ртп состав 10Б возраст 55 бонитет 2
полнота 0.5 запас на 1 га 130 возобновление нет

Время и причина ослабления насаждения

Устойчивый низовой пожар 4-10 летней давности высокой интенсивности

Тип очага: эпизодический, хронический (подчеркнуть)
Фаза развития очага: начальная, нарастания численности, собственно вспышка, кризис
(подчеркнуть)

Состояние лесного насаждения, намечаемые мероприятия

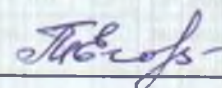
Насаждение усыхающее

нуждается в проведении сплошной санитарной рубки

Исполнитель работ по проведению лесопатологического обследования:

Исполнитель Егорова Т.М.

Подпись



Дата составления документа

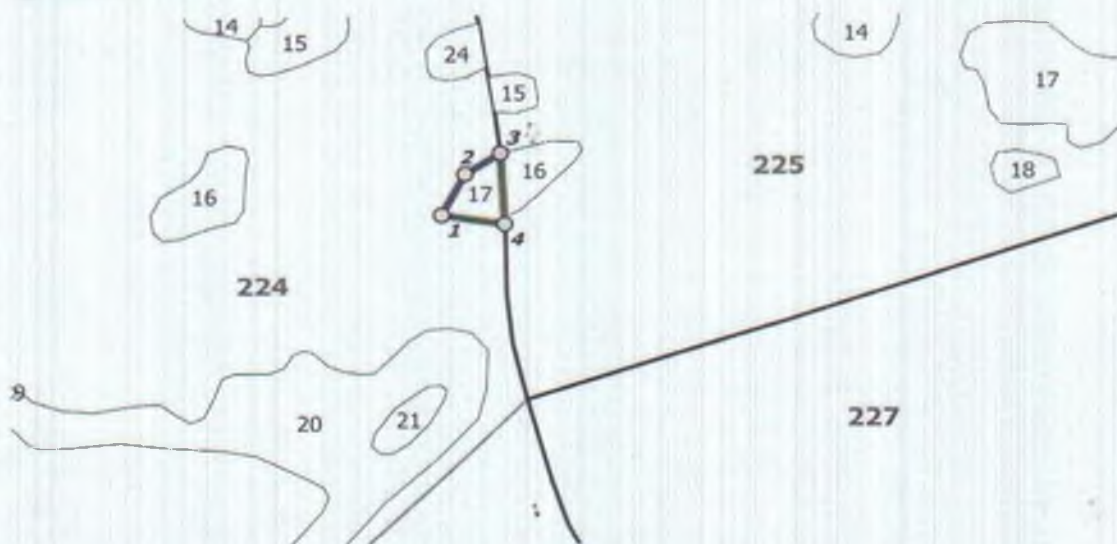
13.06.2017

Телефон

8 (383) 279-93-55

Абрис участка

М 1:10 000



№ выдела	Ленты (круговой площадки) перечёта				
	№ ленты (площадки)	длина, м	ширина, м	радиус, м	площадь, га
17					

пп	Широта. °	Долгота. °	Линии	Румбы	Длина. м
1	54.40019	77.44081	1-2	СВ 37°15'	80
2	54.40084	77.44131	2-3	СВ 66°51'	65.7
3	54.40119	77.44213	3-4	ЮВ 09°49'	123.5
4	54.40009	77.44232	4-1	СЗ 86°15'	98.5

Условные обозначения:

○ Угловые точки ■ ■ Лента перечёта □ Границы участка

Исполнитель работ по проведению лесопатологического обследования:

ФИО Егорова Т.М.

Дата составления документа

13.06.2017г.

Подпись

Т.М. Егорова

Телефон

8 (383) 279-93-55