

Форма

УТВЕРЖДАЮ:

Должность Начальник отдела главный
лесничий по Барабинскому лесничеству

Ф.И.О. Гноенко Ю.С.

Дата 03.08.2017

Акт
лесопатологического обследования № 8 (01) - 2017

лесных насаждений Барабинского лесничества (лесопарка)
Новосибирской области
(субъект Российской Федерации)

Способ лесопатологического обследования: 1. Визуальный
2. Инструментальный

Место проведения

Участковое лесничество	Урочище (дача)	Квартал (кварталы)	Выдел (выделы)	Площадь, га
Козловское	Шубинское	5	6	12,0

Лесопатологическое обследование проведено на общей площади 12,0 га.

1. Визуальное лесопатологическое обследование.*

Наземное

Дистанционное

1.1. На площади _____ га фактическая таксационная характеристика лесного насаждения соответствует (не соответствует) таксационному описанию (нужное подчеркнуть). Причины несоответствия _____

Список участков с выявленными несоответствиями приведен в приложении 1 к настоящему Акту.

1.2. Лесные насаждения с нарушенной и утраченной устойчивостью выявлены на площади _____ га:

Участковое лесничество	Урочище (дача)	Площадь, га		Причина ослабления (гибели)
		с нарушенной устойчивостью	с утраченной устойчивостью	
-	-	-	-	-
Итого				

Состояние обследованных лесных насаждений приведено в приложениях 1.1 – 1.4 к Акту в зависимости от метода проведения ЛПО.

1.3. В обследованных лесных участках прогнозируется:

Прогноз	Площадь, га
Ослабление лесных насаждений	-
Усыхание лесных насаждений различной степени	-
Развитие очагов вредных организмов	-

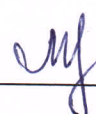
1.4. Обнаружено загрязнение лесного участка отходами и выбросами: **промышленными**
бытовыми

Вид загрязнения	Размеры загрязнения			Объём, кубм	Площадь загрязнения, га
	длина, м	ширина, м	высота, м		
-	-	-	-	-	-

ЗАКЛЮЧЕНИЕ

Оценка текущего санитарного и лесопатологического состояния лесных насаждений, назначенные профилактические мероприятия по защите лесов, агитационные мероприятия:

Исполнитель работ по проведению лесопатологического обследования:

Ф.И.О. Михайлович Марина
Евгеньевна Подпись 

* Раздел включается в акт, в случае проведения лесопатологического обследования визуальным способом.

2. Инструментальное обследование лесного участка.*

2.1. Фактическая таксационная характеристика лесного насаждения соответствует (не соответствует) (нужное подчеркнуть) таксационному описанию. Причины несоответствия:

Ведомость лесных участков с выявленными несоответствиями таксационным описаниям приведена в приложении 1 к Акту.

2.2. Состояние насаждений: с нарушенной устойчивостью
 с утраченной устойчивостью

причины повреждения:

821-ветровал, 822- бурелом

Заселено (отработано) стволовыми вредителями:

Вид вредителя	Порода	Встречаемость (% заселённых деревьев)	Степень заселения лесного насаждения (слабая, средняя, сильная)

Повреждено огнём:

Вид пожара	Порода	Состояние корневых лап		Состояние корневой шейки		Подсушивание луба	
		процент повреждённых огнём корней	процент деревьев с данным повреждением	ожог корневой шейки по окружности (1/4; 2/4; 3/4; более 3/4)	процент деревьев с данным повреждением	по окружности (1/4; 2/4; 3/4; более 3/4)	процент деревьев с данным повреждением

Поражено болезнями:

Вид болезни	Порода	Встречаемость (% поражённых деревьев)	Степень поражения лесного насаждения (слабая, средняя, сильная)

Квартал 5 выдел 6

2.3. Выборке подлежит 3,0 % деревьев,

в том числе:

ослабленных _____ % (причины назначения) _____ ;

сильно ослабленных _____ % (причины назначения) _____ ;

усыхающих _____ % (причины назначения) Ветровал 2015 г, Сухостой 2015-2016 г ;

свежего сухостоя _____ %,

в том числе: свежего ветровала 0,5 %;

свежего бурелома 0,3 %;

старого ветровала 1,6 %;

в том числе: старого бурелома 0,3 %;

старого сухостоя 0,3 %;

аварийных _____ %.

Квартал 5 выдел 6

2.4. Полнота лесного насаждения после уборки деревьев, подлежащих рубке, составит 0,7.

Критическая полнота для данной категории лесных насаждений составляет 0,3.

ЗАКЛЮЧЕНИЕ

С целью предотвращения негативных процессов или снижения ущерба от их воздействия назначено:

Участковое лесничество	Урочище (дача)	Квартал	Выдел	Площадь выдела, га	Вид мероприятия	Площадь мероприятия, га	Порода	Запас на выдел, куб. м	Крайние сроки проведения
Козловское	Шубинское	5	6	12,0	ВСР, уборка	12,0	Ос; Б	180	2017
					неликвид. древесины				
Итого				12,0		12,0		180	

Ведомость перечета деревьев, назначенных в рубку, и абрис лесного участка прилагаются (приложение 2 и 3 к Акту).

Меры по обеспечению возобновления:

Согласно приложения 1 приказа Минприроды России № 367 от 27.06.2016 г. «Виды лесосечных работ», часть 4 пункт 9 (подпункт 4) Очистка мест рубок от порубочных остатков должна проводиться одновременно с рубкой лесных насаждений и трелевкой древесины. После проведения указанных работ допускается доочистка лесосек, сбор порубочных остатков в кучи и валы. Обязательному сжиганию подлежат порубочные остатки при проведении санитарных рубок в очагах вредных организмов в которых они могут оказаться источником распространения инфекции или средой для её сохранения и населения вторичными вредными организмами, если такие порубочные остатки не вывозятся в места их дальнейшей переработки.

Согласно постановления Правительства РФ № 414 от 29.06.2007 г «Правила санитарной безопасности в лесах» часть 6 пункт 44 в весенне-летний период не допускается хранение (оставление) в лесах заготовленной древесины более 30 дней без удаления коры (без окорки) или обработки пестицидами.

Конкретные сроки (дата) запрета хранения (оставления) в лесу неокоренной или не обработанной пестицидами заготовленной древесины по лесорастительным зонам и лесным районам устанавливаются Федеральным агентством лесного хозяйства пункт 46. Заготовленная древесина, заселенная стволовыми вредителями до их вылета должна быть обработана пестицидами или окорена (кора должна быть уничтожена). При заселении заготовленной древесины стволовыми вредителями в отношении которых применение мер защиты малоэффективно или невозможно, необходима срочная вывозка древесины из леса или её переработка

Мероприятия, необходимые для предупреждения повреждения или поражения смежных насаждений:

Согласно Постановления Правительства РФ № 417 от 30.06.2007 г «Правила пожарной безопасности в лесах РФ часть 3.

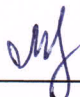
Требования пожарной безопасности в лесах при проведении рубок лесных насаждений.

Сведения для расчёта степени повреждения:
год образования старого сухостоя 2015 ;

основная причина повреждения древесины Ветровал 2015, сухостой 2015-2016 г .

Дата проведения обследований 31.07.2017 .

Исполнитель работ по проведению лесопатологического обследования:

Ф.И.О. Михайлович Марина
Евгеньевна Подпись 

* Раздел включается в акт в случае проведения лесопатологического обследования инструментальным способом.

3. Инструментальное обследование аварийных деревьев.*

3.1. Координаты расположения аварийного дерева: _____ - _____.

3.2. Структурные изъяны, характеризующие аварийность дерева: _____ - _____.

3.3. Порода _____ - _____, диаметр, см _____ - _____,
высота, м _____ - _____, возраст, лет _____ - _____.

ЗАКЛЮЧЕНИЕ

С целью предотвращения негативных процессов или снижения ущерба от их воздействия:

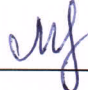
Вид мероприятия	Запас дерева, куб. м	Порода	Сроки проведения
-	-	-	-

Ведомость перечета аварийных деревьев, назначенных в рубку, прилагается (приложение 4 к Акту).

Мероприятия, необходимые для предупреждения повреждения или поражения смежных деревьев:

Дата проведения обследований _____.

Исполнитель работ по проведению лесопатологического обследования:

Ф.И.О. _____ Михайлович Марина
Евгеньевна _____ Подпись  _____

* Раздел включается в акт в случае проведения лесопатологического обследования аварийных деревьев инструментальным способом.

Ведомость лесных участков с выявленными несоответствиями таксационным описаниям

Источник данных	Год проведения лесосурействва	Номер квартала	Номер выдела	Площадь выдела, га	Целевое назначение лесов	Категория защитных лесов	Номер лесопатологического выдела	Площадь лесопатологического выдела, га	Таксационная характеристика										Заложено пробных площадей					
									состав	порода	возраст, лет	средняя высота, м	средний диаметр, см	тип леса	тип условий	местопроизрастания	полнота	бонитет	запас, куб. м/га	количество, шт.	общая площадь, га			
ТО	1986	5	6	12	защ	степ.	6	12	12	70с3Б	Ос,Б	40	19	16	РГ	РГ	0,6	1	150					
Ф	1986	5	6	12	защ	степ.	6	12	12	70с3Б	Ос,Б	50	19	28	РГ	РГ	0,7	2	180	1	0,5			

Примечание:

ТО - таксационные описания

Ф - фактическая характеристика лесного насаждения

Исполнитель работ по проведению лесопатологического обследования:

Ф.И.О. Михайлович М.Е. Подпись 

Ведомость перечета деревьев, назначенных в рубку

ВРЕМЕННАЯ ПРОБНАЯ ПЛОЩАДЬ № 8(01) - 2017

Субъект Российской Федерации Новосибирская область .
Лесничество (лесопарк) Барабинское . Квартал 5 . Выдел 6 .
Площадь 12 га, _____ .
Номер очага вредных организмов _____ . Размер пробной площади 0,5 га.
Таксационная характеристика:
тип леса РГ ; состав 7ОсЗБ ; возраст 50 ; бонитет 2 ;
полнота 0,7 ; запас на га 180 ; возобновление естественное .
Время и причина ослабления лесного насаждения:
ветровал и бурелом 2015-2016 г.

Тип очага вредных организмов: эпизодический, хронический (подчеркнуть).
Фаза развития очага вредных организмов: начальная, нарастания численности, собственно
вспышка, кризис (подчеркнуть).
Состояние лесного насаждения, намечаемые мероприятия:
захламленность сломанными и поваленными деревьями, провести выборочную санитарную
рубку (ВСП) на площади 12,0 га.

Исполнитель работ по проведению лесопатологического обследования:

Ф.И.О. Михайлович Марина Евгеньевна Подпись 

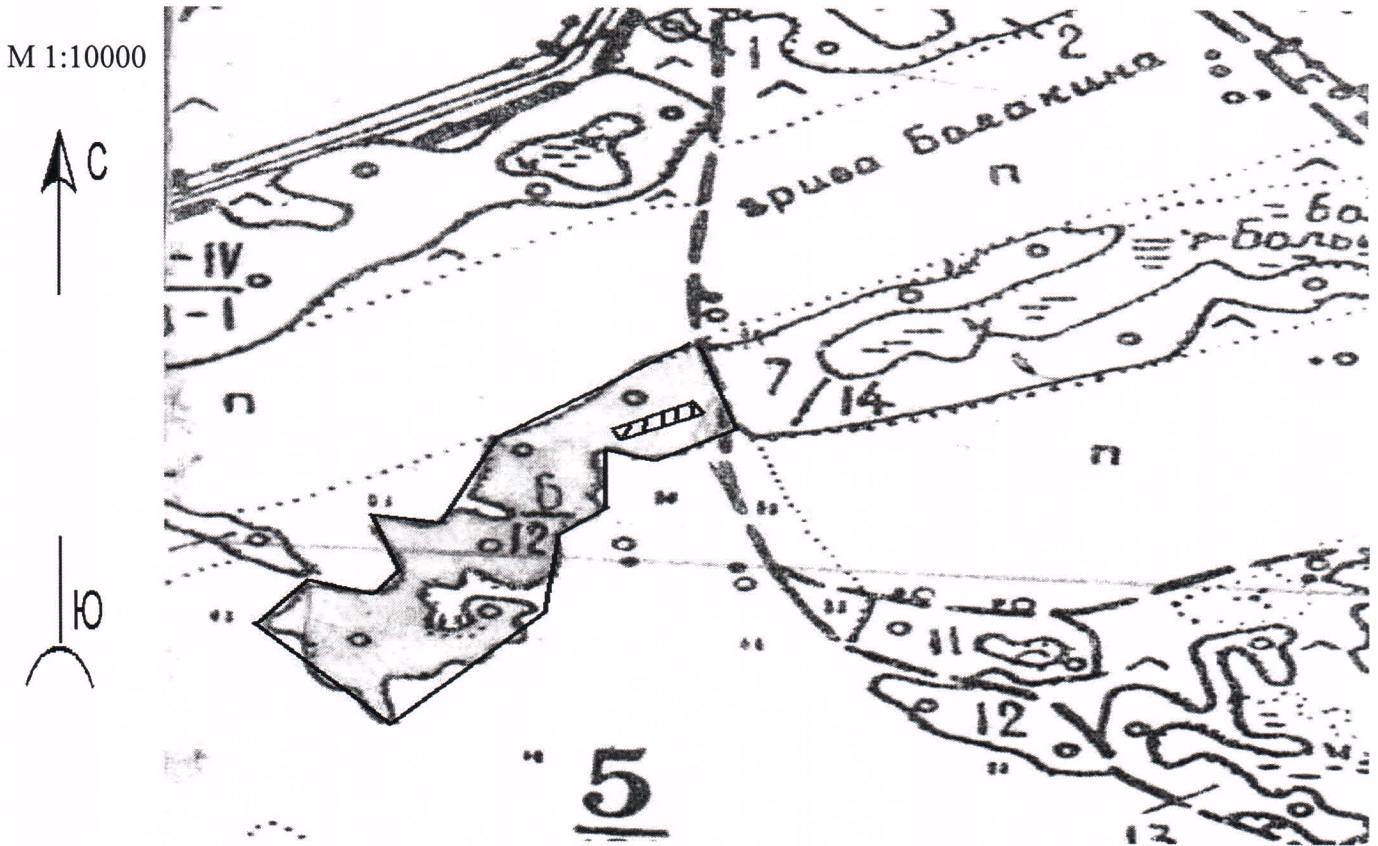
Дата составления документа 31 июля 2017 г. Телефон 8(383-61) 2-20-60

Порода: Итого по выделу

Ступени толщины см	Количество деревьев по категориям состояния, шт.																Всего	
	I	II	III	IV		V		VI			ветровал,			аварийные			шт.	в том числе подлежат рубке, %
				НЗ	З	НЗ	З	НЗ	З	О	НЗ	З	О	НЗ	З	О		
1	2	3	4	5	6	7	8	9	10	11	12	13	14	15	16	17	18	19
16	4	2															6	
20	6	2	3														11	
24	5	5	3								1						14	7
28	14	9	9								1						33	3
32	9	7	4								1						21	5
36	5	1	3														9	
40	3		3														6	
Итого деревьев	46	26	25								3						100	3
Итого, %	46	26	25								3						100	3

Примечание: НЗ-не заселенное, З- заселенное, О-отработанное вредителями

Абрис участка

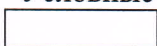


Лесосека в пределах выдела

№ выдела	Ленты (круговой площадки) перечета				
	№ ленты (площадки)	длина, м	ширина, м	радиус, м	площадь, га
6	1	200	25		0,5

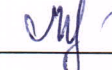
Номера точек	Координаты	Румбы линий	Длина, м

Условные обозначения:

 -участок под ВСП

 -ленты перечета

Исполнитель работ по проведению лесопатологического обследования:

Ф.И.О. Михайлович Марина Евгеньевна Подпись 

Дата составления документа 31.07.2017 Телефон 8(383-61) 2-20-60

ПЕРЕЧЕТНАЯ ВЕДОМОСТЬ АВАРИЙНЫХ ДЕРЕВЬЕВ, НАЗНАЧЕННЫХ В РУБКУ

№ дерева	Координаты	Порода	Высота, м	Диаметр, см	Запас, куб. м	Структурные изъяны, характеризующие аварийность дерева	Мероприятие	Сроки проведения мероприятия
1	2	3	4	5	6	7	8	9
0	0	0	0	0	0	0	0	0

Исполнитель работ по проведению лесопатологического обследования:

Ф.И.О. Михайлович Марина Евгеньевна Подпись 

Дата составления документа 31.07.2017 г. Телефон 8 (383-61) 2-20-60