

УТВЕРЖДАЮ:

Должность начальник отдела лесных отношений -  
главный лесничий по Татарскому лесничеству

Ф.И.О. Кидло А.Г.

Дата 27.10.2017



**Акт  
лесопатологического обследования № 70**

лесных насаждений Татарского лесничества (лесопарка)  
Новосибирской области (субъект Российской Федерации)

Способ лесопатологического обследования:

1. Визуальный

2. Инструментальный

Место проведения

Участковое лесничество	Урочище (дача)	Квартал (кварталы)	Выдел (выделы)	Площадь, га
Татарский №2 ЛХУ	совхоз Северо-Татарский	40	30	22

Лесопатологическое обследование проведено на общей площади 22 га.

**1. Визуальное лесопатологическое обследование.\***

Наземное

Дистанционное

1.1. На площади \_\_\_\_ га фактическая таксационная характеристика лесного насаждения соответствует (не соответствует) таксационному описанию (нужное подчеркнуть). Причины несоответствия \_\_\_\_\_

Список участков с выявленными несоответствиями приведен в Приложении 1 к настоящему Акту.

1.2. Лесные насаждения с нарушенной и утраченной устойчивостью выявлены на площади \_\_\_\_ га:

Участковое лесничество	Урочище (дача)	Площадь, га		Причина ослабления (гибели)
		с нарушенной устойчивостью	с утраченной устойчивостью	
Итого				

Состояние обследованных лесных насаждений приведено в приложениях 1.1-1.4 к Акту в зависимости от метода проведения ЛПО.

1.3. В обследованных лесных участках прогнозируется:

Прогноз	Площадь, га
Ослабление лесных насаждений	
Усыхание лесных насаждений различной степени	
Развитие очагов вредных организмов	

1.4. Обнаружено загрязнение лесного участка отходами и выбросами:

промышленными

бытовыми

Вид загрязнения	Размеры загрязнения			Объем, кубм	Площадь загрязнения, га
	длина, м	ширина, м	высота, м		

**ЗАКЛЮЧЕНИЕ**

Оценка текущего санитарного и лесопатологического состояния лесных насаждений, назначенные профилактические мероприятия по защите лесов, агитационные мероприятия:

---

---

---

---

---

---

Исполнитель работ по проведению лесопатологического обследования:

ФИО \_\_\_\_\_

Подпись \_\_\_\_\_

\* Раздел включается в акт в случае проведения лесопатологического обследования визуальным способом.

**2. Инструментальное обследование лесного участка.**

2.1. Фактическая таксационная характеристика лесного насаждения не соответствует таксационному описанию.

Причины несоответствия: Давность лесоустройства

Ведомость лесных участков с выявленными несоответствиями таксационным описаниям приведена в приложении 1 к Акту.

2.2. Состояние насаждений: **с нарушенной устойчивостью**

**с утраченной устойчивостью**

Причины повреждения:

Устойчивый низовой пожар 4-10 летней давности средней интенсивности

Переувлажнение почвы под воздействием почвенно-климатических факторов

Воздействия шквалистых и ураганных ветров прошлых лет, повлекшие слом стволов деревьев

Воздействия шквалистых и ураганных ветров текущего года, повлекшие слом стволов деревьев

Заселено (отработано) стволовыми вредителями:

Вид вредителя	Порода	Встречаемость в насаждении (% заселенных (отработанных) деревьев)	Степень заселения (слабая, средняя, сильная) по насаждению
1	2	3	4

Повреждено огнем:

Порода	Вид пожара	Состояние корневых лап		Состояние корневой шейки		Подсушивание луба	
		% поврежденных огнем корней	% деревьев с данным повреждением	корневой шейки по окружности (1/4, 2/4, 3/4, >3/4)	% деревьев с данным повреждением	по окружности (1/4, 2/4, 3/4, >3/4)	% деревьев с данным повреждением
Б	Устойчивый низовой пожар 4-10 летней давности средней интенсивности					более 3/4	27

Поражено болезнями:

Вид болезни	Порода	Встречаемость в насаждении (% зараженных деревьев)	Степень заражения по насаждению (слабая, средняя, сильная)

2.3. Выборке подлежит 100 % деревьев,

в том числе:

ослабленных	0 %	(причины назначения)	_____ ;
сильно ослабленных	53 %	(причины назначения)	_____ ;
усыхающих	0 %	(причины назначения)	_____ ;
свежего сухостоя	0 %;		
свежего ветровала	0 %;		
свежего бурелома	15 %;		
старого ветровала	0 %;		
старого бурелома	12 %;		
старого сухостоя	20 %;		
аварийных	0 %.		

2.4. Полнота насаждения после уборки деревьев, подлежащих рубке, составит 0.0

Критическая полнота для данной категории насаждений составляет 0.3

**ЗАКЛЮЧЕНИЕ**

С целью предотвращения негативных процессов или снижения ущерба от их воздействия назначено:

Участковое лесничество	Урочище (дача)	Квартал	Выдел	Площадь выдела, га	Вид мероприятия	Площадь мероприятия, га	Порода	Запас на выдел, куб.м	Крайние сроки проведения
Татарский №2 ЛХУ	совхоз Северо-Татарский	40	30	22	ССР	22	Б	2640	2019

Ведомость перечета деревьев, назначенных в рубку, и абрис лесного участка прилагаются (приложение 2 и 3 к Акту).

Меры по обеспечению возобновления:

Создание лесных культур хозяйственно-ценных пород в течение двух лет после рубки в соответствии с проектом лесовосстановления

Мероприятия, необходимые для предупреждения заражения или повреждения смежных насаждений:

Сжигание, мульчирование или вывоз порубочных остатков и захламленности в места переработки древесины  
Включение смежных насаждений в план ЛПО визуальным способом

Сведения для расчета степени повреждения:

год образования старого сухостоя не позднее 2015 года

основная причина повреждения древесины

Устойчивый низовой пожар 4-10 летней давности средней интенсивности

Дата проведения обследований 30.08.2017

Исполнитель работ по проведению лесопатологического обследования

ФИО Масленок Е.В.

Подпись \_\_\_\_\_

\* Раздел включается в акт в случае проведения лесопатологического обследования инструментальным способом

## 3. Инструментальное обследование аварийных деревьев.\*

3.1. Координаты расположения аварийного дерева: \_\_\_\_\_.

3.2. Структурные изъяны, характеризующие аварийность дерева: \_\_\_\_\_  
\_\_\_\_\_.3.3. Порода \_\_\_\_\_, диаметр, см \_\_\_\_\_,  
высота, м \_\_\_\_\_, возраст, лет \_\_\_\_\_.**ЗАКЛЮЧЕНИЕ**

С целью предотвращения негативных процессов или снижения ущерба от их воздействия :

Вид мероприятия	Запас дерева, куб. м	Порода	Сроки проведения

Ведомость перечета аварийных деревьев, назначенных в рубку, прилагается (приложение 4 к Акту).

Мероприятия, необходимые для предупреждения повреждения или поражения смежных деревьев:

---



---



---



---

Дата проведения обследований \_\_\_\_\_.

Исполнитель работ по проведению лесопатологического обследования:

ФИО \_\_\_\_\_ Подпись \_\_\_\_\_

\*Раздел включается в акт в случае проведения лесопатологического обследования аварийных деревьев инструментальным способом.

Ведомость лесных участков с выявленными несоответствиями таксационным описаниям

Источник данных	Год проведения лесосурьейства	Номер квартала	Номер выдела	Площадь выдела, га	Целевое назначение лесов	Категория защитных лесов	Номер лесопатологического выдела	Площадь лесопатологического выдела, га	Таксационная характеристика										Заложено пробных площадей			
									состав	порода	возраст, лет	средняя высота, м	средний диаметр, см	тип леса	тип условий	местопроизрастания	плотота	бонитет	запас, куб.м/га	количество, шт.	общая площадь, га	
ТО	1980	40	30	22.0	Защитные	Леса на пустынных, полупустынных, степных, лесостепных и малолесных горных территориях			105	Б	40	17	18	18	Кст		0.8	2	140	1	0.2	
Ф		40	30	22.0	Защитные	Леса на пустынных, полупустынных, степных, лесостепных и малолесных горных территориях			105	Б	55	18	20	20	Кст		0.6	2	120			

Примечание:

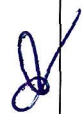
ТО - таксационные описания

Ф - фактическая характеристика лесного насаждения

Исполнитель работ по проведению лесопатологического обследования:

ФИО Масленок Е.В.

Подпись





Результаты проведения лесопатологического обследования лесных насаждений за август 2017 г.  
(месяц)

Новосибирская область  
Татарский №2 лесохозяйственный участок  
Лесничество (лесопарк) Татарское  
Урочище (лесная дача) совхоз Северо-Татарский

1	2	3	4	5	6	7	Таксационная характеристика лесного насаждения							17	Распределение запаса насаждения по категориям состояния деревьев, %										29	30	31	32	34				
							8	9	10	11	12	13	14		15	16	18	19	20	21	22	23	24	25					26	27	28	33	34
Номер квартала	Номер выдела	Площадь выдела, га	Целевое назначение лесов	Категория защитных лесов	Номер лесопатологического выдела	Площадь лесопатологического выдела, га	состав	порода	возраст	средняя высота, м	средний диаметр, см	тип леса	полнота	гонитет	запас, куб. м/га	Число деревьев на пробе, шт.	без признаков ослабления	ослабленные	сильно ослабленные	убыхающие	свежий сухостой	старый сухостой	свежий ветровал	старый ветровал	свежий бурелом	старый бурелом	аварийные деревья	Признаки повреждения деревьев	Доля поврежденных деревьев, %	Причина ослабления, повреждения	Поджегит рубке, %	Назначенные мероприятия	
40	30	22,0	Защитные	Леса на пустынных, полупустынных, степных, лесостепных и малополосных горных территориях	6	7	10Б	Б	55*	18	20	Кст	0,6*	2	120*	107	0	0	53	0	0	20	0	0	15	12	0	327, 217, 114, 218	100	867, 812, 822	100,0	ССР	22,0

Коды причин повреждения насаждений

- 867 Устойчивый низовой пожар 4-10 летней давности средней интенсивности
- 882 Воздействия шквальных и ураганных ветров прошлых лет, повлекшие слом стволов деревьев
- 812 Переувлажнение почвы под воздействием почвенно-климатических факторов
- 882 Воздействия шквальных и ураганных ветров текущего года, повлекшие слом стволов деревьев
- 327 Ожог стволов (камбий не поврежден), прошлых лет
- 114 Усыхание >3/4 ветвей в кроне прошлых лет
- 217 Слом ствола под кроной, свежий
- 218 Слом ствола под кроной, прошлых лет

Коды признаков повреждения насаждений

Коды видов санитарно-оздоровительных мероприятий

УНД Уборка неликвидной древесины

ССР Сплошная санитарная рубка  
ВСР Выборочная санитарная рубка

Показатели, несоответствующие таксационному описанию, отмечаются «\*»  
Исполнитель работ по проведению лесопатологического обследования:

ФИО Масленок Е.В. Подпись  
Дата составления документа Телефон 8 (383) 279-93-55

ВРЕМЕННАЯ ПРОБНАЯ ПЛОЩАДЬ № 1

Субъект Российской Федерации Новосибирская область  
Лесничество (лесопарк) Татарское  
Участковое лесничество Татарский №2 лесохозяйственный участок  
Урочище совхоз Северо-Татарский  
Квартал 40 Выдел 30 Лесопатологический выдел  
Площадь выдела, га 22 Площадь лесопатологического выдела  
Номер очага вредных организмов \_\_\_\_\_ Размер пробной площади 0.2

Таксационная характеристика:

тип леса Кст состав 10Б возраст 55 бонитет 2  
полнота 0.6 запас на 1 га 120 возобновление нет

Время и причина ослабления насаждения

Устойчивый низовой пожар 4-10 летней давности средней интенсивности

Переувлажнение почвы под воздействием почвенно-климатических факторов

Воздействия шквалистых и ураганных ветров прошлых лет, повлекшие слом стволов деревьев

Воздействия шквалистых и ураганных ветров текущего года, повлекшие слом стволов деревьев

Тип очага: эпизодический, хронический (подчеркнуть)

Фаза развития очага: начальная, нарастания численности, собственно вспышка, кризис (подчеркнуть)

Состояние лесного насаждения, намечаемые мероприятия

Насаждение усыхающее

нуждается в проведении сплошной санитарной рубки

Исполнитель работ по проведению лесопатологического обследования:

Исполнитель Масленок Е.В.

Подпись 

Дата составления документа \_\_\_\_\_

Телефон 8 (383) 279-93-55



## ВЕДОМОСТЬ ПЕРЕЧЕТА ДЕРЕВЬЕВ

Порода: Б

Ступени толщины, см	Количество деревьев по категориям состояния, шт.																Всего деревьев по ступеням толщины	
	I	II	III	IV		V		VI			ветровал, бурелом			аварийные деревья			шт.	в том числе подлежат рубке, %
				НЗ	З	НЗ	З	НЗ	З	О	НЗ	З	О	НЗ	З	О		
1	2	3	4	5	6	7	8	9	10	11	12	13	14	15	16	17	18	19
8			3										3				6	50.0
12			10					3			5		10				28	82.1
16			6					3			5		1				15	80.0
20			8					6			3		2				19	73.7
24			9					5			2		4				20	65.0
28			6					2			3		1				12	83.3
32			4					1									5	80.0
36			2														2	50.0
40																		
44																		
48																		
52																		
56																		
60 и более																		
Итого, шт.	0	0	48	0	0	0	0	20	0	0	18	0	21	0	0	0	107	74.8
Запас, куб. м	0.0	0.0	14.7	0.0	0.0	0.0	0.0	5.7	0.0	0.0	4.1	0.0	3.4	0.0	0.0	0.0	27.87	73.8
Итого, %	0.0	0.0	52.6	0.0	0.0	0.0	0.0	20.4	0.0	0.0	14.7	0.0	12.2	0.0	0.0	0.0	100.0	73.8

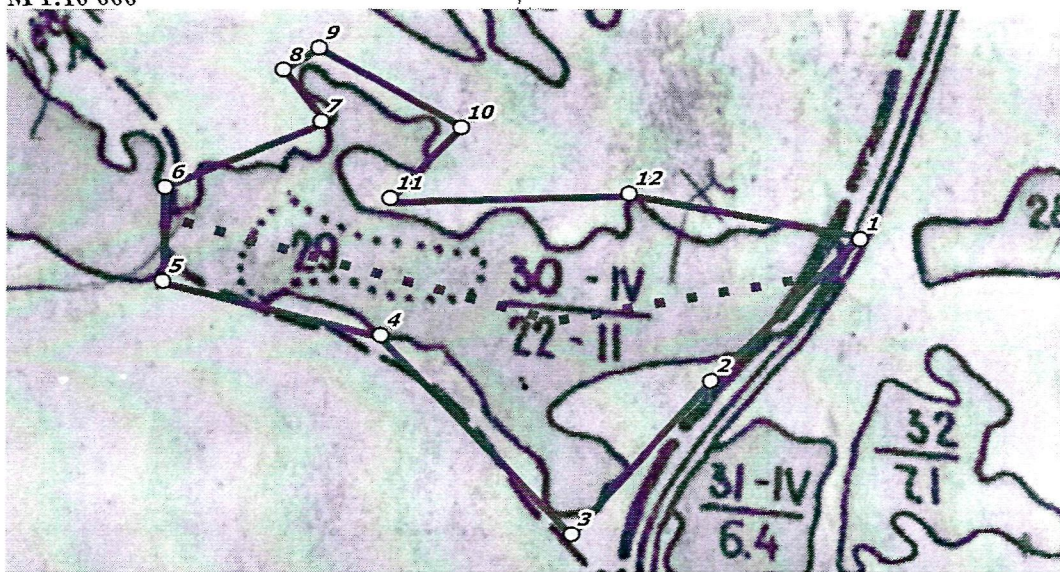
Порода: \_\_\_\_\_

Ступени толщины, см	Количество деревьев по категориям состояния, шт.																Всего деревьев по ступеням толщины	
	I	II	III	IV		V		VI			ветровал, бурелом			аварийные деревья			шт.	в том числе подлежат рубке, %
				НЗ	З	НЗ	З	НЗ	З	О	НЗ	З	О	НЗ	З	О		
1	2	3	4	5	6	7	8	9	10	11	12	13	14	15	16	17	18	19
8																		
12																		
16																		
20																		
24																		
28																		
32																		
36																		
40																		
44																		
48																		
52																		
56																		
60 и более																		
Итого, шт.	0	0	0	0	0	0	0	0	0	0	0	0	0	0	0	0	0	
Запас, куб. м	0.0	0.0	0.0	0.0	0.0	0.0	0.0	0.0	0.0	0.0	0.0	0.0	0.0	0.0	0.0	0.0	0.00	
Итого, %	0.0	0.0	0.0	0.0	0.0	0.0	0.0	0.0	0.0	0.0	0.0	0.0	0.0	0.0	0.0	0.0	0.0	

Примечание: НЗ – незаселенное, З – заселенное стволовыми вредителями, О – отработанное вредителями

Абрис участка

М 1:10 000



№ выдела	Ленты (круговой площадки) перечёта				
	№ ленты (площадки)	длина, м	ширина, м	радиус, м	площадь, га
30	1	600	3.5		0.21

пп	Широта, °	Долгота, °	Линии	Румбы	Длина, м	пп	Широта, °	Долгота, °	Линии	Румбы	Длина, м
1	55.04754	75.90187	1-2	ЮЗ 57°05'	280.4	11	55.04778	75.89159	11-12	СВ 87°35'	327.8
2	55.04564	75.899	2-3	ЮЗ 48°17'	294.5	12	55.04797	75.89671	12-1	ЮВ 85°00'	333.5
3	55.04341	75.89642	3-4	СЗ 65°56'	438						
4	55.04583	75.89101	4-5	СЗ 82°28'	260						
5	55.04638	75.88713	5-6	СЗ 05°37'	158.6						
6	55.0478	75.88699	6-7	СВ 78°27'	189.2						
7	55.04834	75.88974	7-8	СЗ 68°21'	139.1						
8	55.04906	75.88799	8-9	СВ 39°17'	48.5						
9	55.04943	75.88831	9-10	ЮВ 77°10'	273.1						
10	55.04854	75.89224	10-11	ЮЗ 39°17'	97.1						

Условные обозначения:

○ Угловые точки    ■ ■ Лента перечёта    □ Границы участка

Исполнитель работ по проведению лесопатологического обследования:

ФИО Масленок Е.В.

Дата составления документа \_\_\_\_\_

Подпись \_\_\_\_\_

Телефон 8 (383) 279-93-55