

УТВЕРЖДАЮ:

Должность начальник отдела лесных отношений
главный лесничий по Татарскому лесничеству
Ф.И.О. Кидло А.Г.
Дата 27.10.2017



**Акт
лесопатологического обследования № 68**

лесных насаждений Татарского лесничества (лесопарка)
Новосибирской области (субъект Российской Федерации)

Способ лесопатологического обследования:

1. Визуальный

2. Инструментальный

Место проведения

| Участковое лесничество | Урочище (дача) | Квартал (кварталы) | Выдел (выделы) | Площадь, га |
|------------------------|-------------------------|-----------------------|-------------------|-------------|
| Татарский №2 ЛХУ | совхоз Северо-Татарский | 34 | 2 | 4.6 |
| | | | | |
| | | | | |
| | | | | |

Лесопатологическое обследование проведено на общей площади 4.6 га.

1. Визуальное лесопатологическое обследование.*

Наземное

Дистанционное

1.1. На площади ____ га фактическая таксационная характеристика лесного насаждения соответствует (не соответствует) таксационному описанию (нужное подчеркнуть). Причины несоответствия _____

Список участков с выявленными несоответствиями приведён в Приложении 1 к настоящему Акту.

1.2. Лесные насаждения с нарушенной и утраченной устойчивостью выявлены на площади ____ га:

| Участковое лесничество | Урочище (дача) | Площадь, га | | Причина ослабления (гибели) |
|------------------------|----------------|----------------------------|----------------------------|-----------------------------|
| | | с нарушенной устойчивостью | с утраченной устойчивостью | |
| | | | | |
| | | | | |
| | | | | |
| Итого | | | | |

Состояние обследованных лесных насаждений приведено в приложениях 1.1-1.4 к Акту в зависимости от метода проведения ЛПО.

1.3. В обследованных лесных участках прогнозируется:

| Прогноз | Площадь, га |
|--|-------------|
| Ослабление лесных насаждений | |
| Усыхание лесных насаждений различной степени | |
| Развитие очагов вредных организмов | |

1.4. Обнаружено загрязнение лесного участка отходами и выбросами:

промышленными

бытовыми

| Вид загрязнения | Размеры загрязнения | | | Объем, кубм | Площадь загрязнения, га |
|-----------------|---------------------|-----------|-----------|-------------|-------------------------|
| | длина, м | ширина, м | высота, м | | |
| | | | | | |
| | | | | | |
| | | | | | |

ЗАКЛЮЧЕНИЕ

Оценка текущего санитарного и лесопатологического состояния лесных насаждений, назначенные профилактические мероприятия по защите лесов, агитационные мероприятия:

Исполнитель работ по проведению лесопатологического обследования:

ФИО _____

Подпись _____

* Раздел включается в акт в случае проведения лесопатологического обследования визуальным способом.

2. Инструментальное обследование лесного участка.

2.1. Фактическая таксационная характеристика лесного насаждения не соответствует таксационному описанию.

Причины несоответствия: Давность лесоустройства

Ведомость лесных участков с выявленными несоответствиями таксационным описаниям приведена в приложении 1 к Акту.

2.2. Состояние насаждений: **с нарушенной устойчивостью**

с утраченной устойчивостью

Причины повреждения:

Устойчивый низовой пожар 4-10 летней давности средней интенсивности

Бактериальные заболевания березы

Воздействия шквалистых и ураганных ветров прошлых лет, повлекшие слом стволов деревьев

Воздействия шквалистых и ураганных ветров текущего года, повлекшие слом стволов деревьев

Заселено (отработано) стволовыми вредителями:

| Вид вредителя | Порода | Встречаемость в насаждении (% заселенных (отработанных) деревьев) | Степень заселения (слабая, средняя, сильная) по насаждению |
|---------------|--------|---|--|
| 1 | 2 | 3 | 4 |
| | | | |
| | | | |
| | | | |
| | | | |
| | | | |
| | | | |

Повреждено огнем:

| Порода | Вид пожара | Состояние корневых лап | | Состояние корневой шейки | | Подсушивание луба | |
|--------|---|-----------------------------|----------------------------------|--|----------------------------------|-------------------------------------|----------------------------------|
| | | % поврежденных огнем корней | % деревьев с данным повреждением | корневой шейки по окружности (1/4, 2/4, 3/4, >3/4) | % деревьев с данным повреждением | по окружности (1/4, 2/4, 3/4, >3/4) | % деревьев с данным повреждением |
| Б | Устойчивый низовой пожар 4-10 летней давности средней интенсивности | | | | | более 3/4 | 9 |
| | | | | | | | |
| | | | | | | | |
| | | | | | | | |
| | | | | | | | |
| | | | | | | | |
| | | | | | | | |
| | | | | | | | |

Поражено болезнями:

| Вид болезни | Порода | Встречаемость в насаждении (% зараженных деревьев) | Степень заражения по насаждению (слабая, средняя, сильная) |
|------------------------------|--------|--|--|
| Бактериальная водянка березы | Б | 35 | сильная |
| | | | |
| | | | |
| | | | |
| | | | |

2.3. Выборке подлежит 28 % деревьев,

в том числе:

| | | | |
|--------------------|-------|----------------------|---------------------------------------|
| ослабленных | 0 % | (причины назначения) | _____ ; |
| сильно ослабленных | 9 % | (причины назначения) | повреждено огнем, поражено болезнями; |
| усыхающих | 0 % | (причины назначения) | _____ ; |
| свежего сухостоя | 0 %; | | |
| свежего ветровала | 0 %; | | |
| свежего бурелома | 8 %; | | |
| старого ветровала | 0 %; | | |
| старого бурелома | 11 %; | | |
| старого сухостоя | 0 %; | | |
| аварийных | 0 %. | | |

2.4. Полнота насаждения после уборки деревьев, подлежащих рубке, составит 0.4

Критическая полнота для данной категории насаждений составляет 0.3

ЗАКЛЮЧЕНИЕ

С целью предотвращения негативных процессов или снижения ущерба от их воздействия назначено:

| Участковое лесничество | Урочище (дача) | Квартал | Выдел | Площадь выдела, га | Вид мероприятия | Площадь мероприятия, га | Порода | Запас на выдел, куб.м | Крайние сроки проведения |
|------------------------|-------------------------|---------|-------|--------------------|-----------------|-------------------------|--------|-----------------------|--------------------------|
| Татарский №2 ЛХУ | совхоз Северо-Татарский | 34 | 2 | 4.6 | ВСП | 4.6 | Б | 142 | 2019 |
| | | | | | | | | | |
| | | | | | | | | | |
| | | | | | | | | | |
| | | | | | | | | | |

Ведомость перечета деревьев, назначенных в рубку, и абрис лесного участка прилагаются (приложение 2 и 3 к Акту).

Меры по обеспечению возобновления:

Не требуются

Мероприятия, необходимые для предупреждения заражения или повреждения смежных насаждений:

Сжигание, мульчирование или вывоз порубочных остатков и захламленности в места переработки древесины
Включение смежных насаждений в план ЛПО визуальным способом

Сведения для расчета степени повреждения:

год образования старого сухостоя не позднее 2015 года

основная причина повреждения древесины

Устойчивый низовой пожар 4-10 летней давности средней интенсивности

Дата проведения обследований 31.08.2017

Исполнитель работ по проведению лесопатологического обследования

ФИО Масленок Е.В.

Подпись _____

* Раздел включается в акт в случае проведения лесопатологического обследования инструментальным способом

3. Инструментальное обследование аварийных деревьев.*

3.1. Координаты расположения аварийного дерева: _____.

3.2. Структурные изъяны, характеризующие аварийность дерева: _____
_____.3.3. Порода _____, диаметр, см _____,
высота, м _____, возраст, лет _____.**ЗАКЛЮЧЕНИЕ**

С целью предотвращения негативных процессов или снижения ущерба от их воздействия :

| Вид мероприятия | Запас дерева, куб. м | Порода | Сроки проведения |
|-----------------|-------------------------|--------|------------------|
| | | | |
| | | | |

Ведомость перечета аварийных деревьев, назначенных в рубку, прилагается (приложение 4 к Акту).

Мероприятия, необходимые для предупреждения повреждения или поражения смежных деревьев:

_____.

Дата проведения обследований _____.

Исполнитель работ по проведению лесопатологического обследования:

ФИО _____ Подпись _____

*Раздел включается в акт в случае проведения лесопатологического обследования аварийных деревьев инструментальным способом.

Ведомость лесных участков с выявленными несоответствиями таксационным описаниям

| Источник данных | Год проведения лесосурьейства | Номер квартала | Номер выдела | Площадь выдела, га | Целевое назначение лесов | Категория защитных лесов | Номер лесопатологического выдела | Площадь лесопатологического выдела, га | Таксационная характеристика | | | | | | | | | | Заложено пробных площадей | | | | | | |
|-----------------|-------------------------------|----------------|--------------|--------------------|--------------------------|--|----------------------------------|--|-----------------------------|--------|--------------|-------------------|---------------------|----------|-------------|--------------------|---------|---------|---------------------------|-----------------|-------------------|---|-----|--|--|
| | | | | | | | | | состав | порода | возраст, лет | средняя высота, м | средний диаметр, см | тип леса | тип условий | местопроизрастания | полнота | фонитет | запас, куб.м/га | количество, шт. | общая площадь, га | | | | |
| ТО | 1980 | 34 | 2 | 4.6 | Защитные | Леса на пустынных, полупустынных, степных, лесостепных и малолесных горных территориях | | | | 7БЗОС | Б | 40 | 17 | 18 | Кст | | | | 0.7 | 2 | 120 | 1 | 0.3 | | |
| | | | | | | | | | | | | | | | | | | | | | | | | | |
| | | | | | | | | | | | | | | | | | | | | | | | | | |
| | | | | | | | | | | | | | | | | | | | | | | | | | |
| Ф | | 34 | 2 | 4.6 | Защитные | Леса на пустынных, полупустынных, степных, лесостепных и малолесных горных территориях | | | | 10Б | Б | 55 | 19 | 24 | Кст | | | 0.5 | 2 | 110 | | | | | |
| | | | | | | | | | | | | | | | | | | | | | | | | | |
| | | | | | | | | | | | | | | | | | | | | | | | | | |
| | | | | | | | | | | | | | | | | | | | | | | | | | |
| | | | | | | | | | | | | | | | | | | | | | | | | | |

Примечание:

ТО - таксационные описания
Ф - фактическая характеристика лесного насаждения

Исполнитель работ по проведению лесопатологического обследования:

Ф.И.О Масленок Е.В.

Подпись 

ВРЕМЕННАЯ ПРОБНАЯ ПЛОЩАДЬ № 1

Субъект Российской Федерации Новосибирская область
Лесничество (лесопарк) Татарское
Участковое лесничество Татарский №2 лесохозяйственный участок
Урочище совхоз Северо-Татарский
Квартал 34 Выдел 2 Лесопатологический выдел
Площадь выдела, га 4.6 Площадь лесопатологического выдела
Номер очага вредных организмов _____ Размер пробной площади 0.3

Таксационная характеристика:

тип леса Кст состав 10Б возраст 55 бонитет 2
полнота 0.5 запас на 1 га 110 возобновление нет

Время и причина ослабления насаждения

Устойчивый низовой пожар 4-10 летней давности средней интенсивности

Бактериальные заболевания березы

Воздействия шквалистых и ураганных ветров прошлых лет, повлекшие слом стволов деревьев

Воздействия шквалистых и ураганных ветров текущего года, повлекшие слом стволов деревьев

Тип очага: эпизодический, хронический (подчеркнуть)

Фаза развития очага: начальная, нарастания численности, собственно вспышка, кризис

(подчеркнуть)

Состояние лесного насаждения, намечаемые мероприятия

Насаждение сильно ослабленное

нуждается в проведении выборочной санитарной рубки

Исполнитель работ по проведению лесопатологического обследования:

Исполнитель Масленок Е.В.

Подпись 

Дата составления документа _____

Телефон 8 (383) 279-93-55

ВЕДОМОСТЬ ПЕРЕЧЕТА ДЕРЕВЬЕВ

Порода: Б

| Ступени толщины, см | Количество деревьев по категориям состояния, шт. | | | | | | | | | | | | | | | | Всего деревьев по ступеням толщины | |
|------------------------|--|------|------|-----|-----|-----|-----|-----|-----|-----|-------------------|-----|------|----------------------|-----|-----|---------------------------------------|-------------------------------------|
| | I | II | III | IV | | V | | VI | | | ветровал, бурелом | | | аварийные деревья | | | шт. | в том числе подлежат рубке, % |
| | | | | НЗ | З | НЗ | З | НЗ | З | О | НЗ | З | О | НЗ | З | О | | |
| 1 | 2 | 3 | 4 | 5 | 6 | 7 | 8 | 9 | 10 | 11 | 12 | 13 | 14 | 15 | 16 | 17 | 18 | 19 |
| 8 | | | | | | | | | | | | | 1 | | | | 1 | 100.0 |
| 12 | | 2 | 8 | | | | | | | | | | | | | | 10 | 20.0 |
| 16 | | 3 | 7 | | | | | | | | | | 1 | | | | 11 | 9.1 |
| 20 | | 8 | 9 | | | | | | | | | | 2 | | | | 19 | 10.5 |
| 24 | | 7 | 12 | | | | | | | | | | 2 | | | | 21 | 28.6 |
| 28 | | 5 | 8 | | | | | | | | 1 | | 1 | | | | 15 | 26.7 |
| 32 | | 6 | 6 | | | | | | | | 1 | | 1 | | | | 14 | 14.3 |
| 36 | | 1 | | | | | | | | | 1 | | 1 | | | | 3 | 66.7 |
| 40 | | 1 | 3 | | | | | | | | 1 | | 1 | | | | 6 | 50.0 |
| 44 | | | | | | | | | | | | | | | | | | |
| 48 | | | | | | | | | | | | | | | | | | |
| 52 | | | | | | | | | | | | | | | | | | |
| 56 | | | | | | | | | | | | | | | | | | |
| 60 и более | | | | | | | | | | | | | | | | | | |
| Итого, шт. | 0 | 33 | 53 | 0 | 0 | 0 | 0 | 0 | 0 | 0 | 4 | 0 | 10 | 0 | 0 | 0 | 100 | 23.0 |
| Запас, куб. м | 0.0 | 14.0 | 20.0 | 0.0 | 0.0 | 0.0 | 0.0 | 0.0 | 0.0 | 0.0 | 3.3 | 0.0 | 4.7 | 0.0 | 0.0 | 0.0 | 41.92 | 28.1 |
| Итого, % | 0.0 | 33.3 | 47.7 | 0.0 | 0.0 | 0.0 | 0.0 | 0.0 | 0.0 | 0.0 | 7.8 | 0.0 | 11.1 | 0.0 | 0.0 | 0.0 | 100.0 | 28.1 |

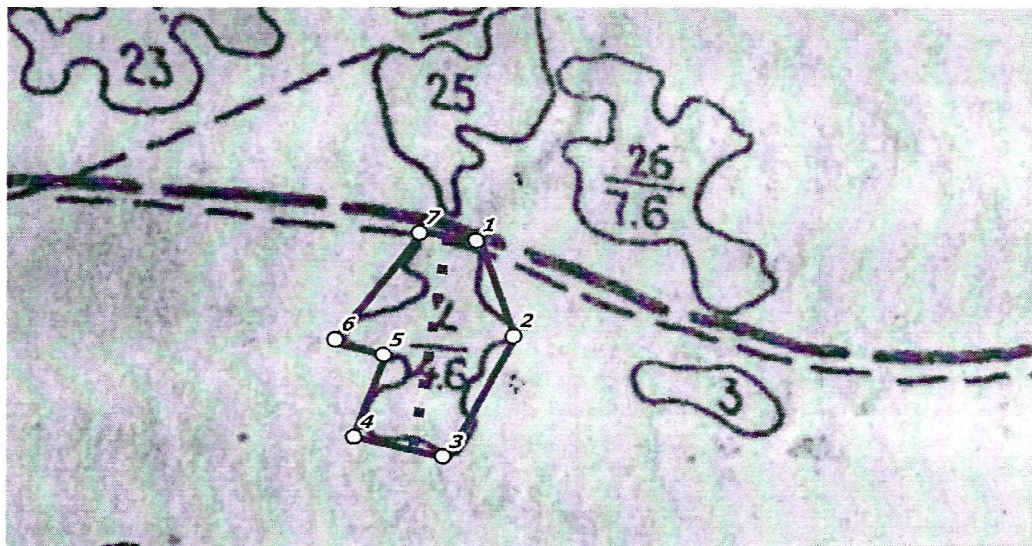
Порода: _____

| Ступени толщины, см | Количество деревьев по категориям состояния, шт. | | | | | | | | | | | | | | | | Всего деревьев по ступеням толщины | |
|------------------------|--|-----|-----|-----|-----|-----|-----|-----|-----|-----|-------------------|-----|-----|----------------------|-----|-----|---------------------------------------|-------------------------------------|
| | I | II | III | IV | | V | | VI | | | ветровал, бурелом | | | аварийные деревья | | | шт. | в том числе подлежат рубке, % |
| | | | | НЗ | З | НЗ | З | НЗ | З | О | НЗ | З | О | НЗ | З | О | | |
| 1 | 2 | 3 | 4 | 5 | 6 | 7 | 8 | 9 | 10 | 11 | 12 | 13 | 14 | 15 | 16 | 17 | 18 | 19 |
| 8 | | | | | | | | | | | | | | | | | | |
| 12 | | | | | | | | | | | | | | | | | | |
| 16 | | | | | | | | | | | | | | | | | | |
| 20 | | | | | | | | | | | | | | | | | | |
| 24 | | | | | | | | | | | | | | | | | | |
| 28 | | | | | | | | | | | | | | | | | | |
| 32 | | | | | | | | | | | | | | | | | | |
| 36 | | | | | | | | | | | | | | | | | | |
| 40 | | | | | | | | | | | | | | | | | | |
| 44 | | | | | | | | | | | | | | | | | | |
| 48 | | | | | | | | | | | | | | | | | | |
| 52 | | | | | | | | | | | | | | | | | | |
| 56 | | | | | | | | | | | | | | | | | | |
| 60 и более | | | | | | | | | | | | | | | | | | |
| Итого, шт. | 0 | 0 | 0 | 0 | 0 | 0 | 0 | 0 | 0 | 0 | 0 | 0 | 0 | 0 | 0 | 0 | 0 | |
| Запас, куб. м | 0.0 | 0.0 | 0.0 | 0.0 | 0.0 | 0.0 | 0.0 | 0.0 | 0.0 | 0.0 | 0.0 | 0.0 | 0.0 | 0.0 | 0.0 | 0.0 | 0.00 | |
| Итого, % | 0.0 | 0.0 | 0.0 | 0.0 | 0.0 | 0.0 | 0.0 | 0.0 | 0.0 | 0.0 | 0.0 | 0.0 | 0.0 | 0.0 | 0.0 | 0.0 | 0.0 | |

Примечание: НЗ – незаселенное, З – заселенное стволовыми вредителями, О – оработанное вредителями

Абрис участка

М 1:10 000



| №выдела | Ленты (круговой площадки) пересчёта | | | | |
|---------|-------------------------------------|----------|-----------|-----------|-------------|
| | № ленты (площадки) | длина, м | ширина, м | радиус, м | площадь, га |
| 2 | 1 | 355 | 10 | | 0.37 |
| | | | | | |
| | | | | | |

| пп | Широта, ° | Долгота, ° | Линии | Румбы | Длина, м |
|----|-----------|------------|-------|-----------|----------|
| 1 | 55.09076 | 75.95082 | 1-2 | ЮВ 48°39' | 142 |
| 2 | 55.08976 | 75.95195 | 2-3 | ЮЗ 35°18' | 215.2 |
| 3 | 55.08798 | 75.95076 | 3-4 | СЗ 86°56' | 128.6 |
| 4 | 55.08806 | 75.94872 | 4-5 | СВ 19°31' | 137.3 |
| 5 | 55.08927 | 75.94914 | 5-6 | СЗ 87°42' | 74.8 |
| 6 | 55.08929 | 75.94798 | 6-7 | СВ 46°33' | 178.2 |
| 7 | 55.09068 | 75.94942 | 7-1 | СВ 84°36' | 87.6 |

Условные обозначения:

○ Угловые точки ■ ■ Лента пересчета □ Границы участка

Исполнитель работ по проведению лесопатологического обследования:

ФИО Масленок Е.В.

Дата составления документа _____

Подпись _____

Телефон 8 (383) 279-93-55