

УТВЕРЖДАЮ:

Должность начальник отдела лесных отношений -
главный лесничий по Татарскому лесничеству

Ф.И.О. Кидло А.Г.

Дата



Акт
лесопатологического обследования № 66 / 22 - 2017

лесных насаждений Татарского лесничества (лесопарка)
Новосибирской области (субъект Российской Федерации)

Способ лесопатологического обследования:

1. Визуальный

2. Инструментальный

Место проведения

Участковое лесничество	Урочище (дача)	Квартал (кварталы)	Выдел (выделы)	Площадь, га
Татарский №2 ЛХУ	совхоз Северо-Татарский	27	25	4.4

Лесопатологическое обследование проведено на общей площади 4.4 га.

1. Визуальное лесопатологическое обследование.*

Наземное

Дистанционное

1.1. На площади ____ га фактическая таксационная характеристика лесного насаждения соответствует (не соответствует) таксационному описанию (нужное подчеркнуть). Причины несоответствия _____

Список участков с выявленными несоответствиями приведён в Приложении 1 к настоящему Акту.

1.2. Лесные насаждения с нарушенной и утраченной устойчивостью выявлены на площади ____ га:

Участковое лесничество	Урочище (дача)	Площадь, га		Причина ослабления (гибели)
		с нарушенной устойчивостью	с утраченной устойчивостью	
Итого				

Состояние обследованных лесных насаждений приведено в приложениях 1.1-1.4 к Акту в зависимости от метода проведения ЛПО.

1.3. В обследованных лесных участках прогнозируется:

Прогноз	Площадь, га
Ослабление лесных насаждений	
Усыхание лесных насаждений различной степени	
Развитие очагов вредных организмов	

1.4. Обнаружено загрязнение лесного участка отходами и выбросами:

промышленными

бытовыми

Вид загрязнения	Размеры загрязнения			Объем, кубм	Площадь загрязнения, га
	длина, м	ширина, м	высота, м		

ЗАКЛЮЧЕНИЕ

Оценка текущего санитарного и лесопатологического состояния лесных насаждений, назначенные профилактические мероприятия по защите лесов, агитационные мероприятия:

Исполнитель работ по проведению лесопатологического обследования:

ФИО _____

Подпись _____

* Раздел включается в акт в случае проведения лесопатологического обследования визуальным способом.

2. Инструментальное обследование лесного участка.

2.1. Фактическая таксационная характеристика лесного насаждения не соответствует таксационному описанию.

Причины несоответствия: Давность лесоустройства

Ведомость лесных участков с выявленными несоответствиями таксационным описаниям приведена в приложении 1 к Акту.

2.2. Состояние насаждений: **с нарушенной устойчивостью**

с утраченной устойчивостью

Причины повреждения: Устойчивый низовой пожар 4-10 летней давности средней интенсивности

Бактериальные заболевания березы

Воздействия шквалистых и ураганных ветров прошлых лет, повлекшие слом стволов деревьев

Воздействия шквалистых и ураганных ветров текущего года, повлекшие слом стволов деревьев

Заселено (отработано) стволовыми вредителями:

Вид вредителя	Порода	Встречаемость в насаждении (% заселенных (отработанных) деревьев)	Степень заселения (слабая, средняя, сильная) по насаждению
1	2	3	4

Повреждено огнем:

Порода	Вид пожара	Состояние корневых лап		Состояние корневой шейки		Подсушивание луба	
		% поврежденных огнем корней	% деревьев с данным повреждением	корневой шейки по окружности (1/4, 2/4, 3/4, >3/4)	% деревьев с данным повреждением	по окружности (1/4, 2/4, 3/4, >3/4)	% деревьев с данным повреждением
Б	Устойчивый низовой пожар 4-10 летней давности средней интенсивности					менее 3/4	70
						более 3/4	11

Поражено болезнями:

Вид болезни	Порода	Встречаемость в насаждении (% зараженных деревьев)	Степень заражения по насаждению (слабая, средняя, сильная)
Бактериальная водянка березы	Б	25	средняя

2.3. Выборке подлежит 30 % деревьев,

в том числе:

ослабленных	0 %	(причины назначения)	_____ ;
сильно ослабленных	11 %	(причины назначения)	повреждено огнем, поражено болезнями; _____
усыхающих	0 %	(причины назначения)	_____ ;
свежего сухостоя	0 %;		
свежего ветровала	0 %;		
свежего бурелома	8 %;		
старого ветровала	0 %;		
старого бурелома	11 %;		
старого сухостоя	0 %;		
аварийных	0 %.		

2.4. Полнота насаждения после уборки деревьев, подлежащих рубке, составит 0.4 .

Критическая полнота для данной категории насаждений составляет 0.3

ЗАКЛЮЧЕНИЕ

С целью предотвращения негативных процессов или снижения ущерба от их воздействия назначено:

Участковое лесничество	Урочище (дача)	Квартал	Выдел	Площадь выдела, га	Вид мероприятия	Площадь мероприятия, га	Порода	Запас на выдел, куб.м	Крайние сроки проведения
Татарский №2 ЛХУ	совхоз Северо-Татарский	27	25	4.4	ВСП	4.4	Б	145	2019

Ведомость перечета деревьев, назначенных в рубку, и абрис лесного участка прилагаются (приложение 2 и 3 к Акту).

Меры по обеспечению возобновления:

Не требуются

Мероприятия, необходимые для предупреждения заражения или повреждения смежных насаждений:

Сжигание, мульчирование или вывоз порубочных остатков и захламленности в места переработки древесины

Включение смежных насаждений в план ЛПО визуальным способом

Сведения для расчета степени повреждения:

год образования старого сухостоя не позднее 2015 года

основная причина повреждения древесины

Устойчивый низовой пожар 4-10 летней давности средней интенсивности

Дата проведения обследований 31.08.2017

Исполнитель работ по проведению лесопатологического обследования

ФИО Масленок Е.В.

Подпись _____

* Раздел включается в акт в случае проведения лесопатологического обследования инструментальным способом

3. Инструментальное обследование аварийных деревьев.*

3.1. Координаты расположения аварийного дерева: _____.

3.2. Структурные изъяны, характеризующие аварийность дерева: _____.

3.3. Порода _____, диаметр, см _____,
высота, м _____, возраст, лет _____.**ЗАКЛЮЧЕНИЕ**

С целью предотвращения негативных процессов или снижения ущерба от их воздействия :

Вид мероприятия	Запас дерева, куб. м	Порода	Сроки проведения

Ведомость перечета аварийных деревьев, назначенных в рубку, прилагается (приложение 4 к Акту).

Мероприятия, необходимые для предупреждения повреждения или поражения смежных деревьев:

Дата проведения обследований _____.

Исполнитель работ по проведению лесопатологического обследования:

ФИО _____ Подпись _____

*Раздел включается в акт в случае проведения лесопатологического обследования аварийных деревьев инструментальным способом.

Ведомость лесных участков с выявленными несоответствиями таксационным описаниям

Источник данных	Год проведения лесосурьейства	Номер квартала	Номер выдела	Площадь выдела, га	Целевое назначение лесов	Категория защитных лесов Леса на пустынных, полупустынных, степных, лесостепных и малолесных горных территориях	Номер лесопатологического выдела	Площадь лесопатологического выдела, га	Таксационная характеристика										Заложено пробных площадей					
									состав	порода	возраст, лет	средняя высота, м	средний диаметр, см	тип леса	тип условий	местопроизрастания	полнота	бонитет	запас, куб.м/га	количество, шт.	общая площадь, га			
ТО	1980	27	25	4.4	Защитные	Леса на пустынных, полупустынных, степных, лесостепных и малолесных горных территориях			9Б10С	Б	40	17	18	3л	3л	0.7	2	120	1	0.3				
Ф		27	25	4.4	Защитные	Леса на пустынных, полупустынных, степных, лесостепных и малолесных горных территориях			10Б	Б	55	19	24	3л	3л	0.5	2	110						

Примечание:

ТО - таксационные описания
Ф - фактическая характеристика лесного насаждения

Исполнитель работ по проведению лесопатологического обследования:

ФИО Масленок Е.В. Подпись 

Результаты проведения лесопатологического обследования лесных насаждений за август 2017 г.
(месяц)

Субъект Российской Федерации		Новосибирская область		Лесничество (лесопарк) Татарское		Урочище (лесная дача) совхоз Северо-Татарский																													
Участковое лесничество		Татарский №2 лесохозяйственный участок		Распределение запаса насаждения по категориям состояния деревьев, %		Признаки повреждения деревьев																													
Номер квартала	Номер выдела	Площадь выдела, га	Целевое назначение лесов	Категория защитных лесов	Таксационная характеристика лесного насаждения							Число деревьев на пробе, шт.	Признаки повреждения деревьев							Доля поврежденных деревьев, %	Причина ослабления, повреждения	Подлежит рубке, %	Назначенные мероприятия												
					состав	порода	возраст	средняя высота, м	средний диаметр, см	тип леса	полнота		бонитет	запас, куб. м/га	без признаков ослабления	ослабленные	сильно ослабленные	урывающие	свежий сухой				старый сухой	свежий ветровал	старый ветровал	свежий бурелом	старый бурелом	аварийные деревья	вид	площадь, га					
1	2	3	4	5	6	7	8	9	10	11	12	13	14	15	16	17	18	19	20	21	22	23	24	25	26	27	28	29	30	31	32	33	34		
27	25	4.4		Леса на пустынных, полупустынных, степных, лесостепных и малолесных горных территориях			105	Б	55*	19*	24*	3л	0.5*	2	110	100	0	0	81	0	0	0	0	0	8	11	0	153,217,218,328	100	867,391,822	30.0	ВСР	4.4		

Коды причин повреждения насаждений

- 867 Устойчивый низовой пожар 4-10 летней давности средней интенсивности
- 822 Воздействия шквальных и ураганных ветров прошлых лет, повлекшие слом стволов деревьев
- 391 Бактериальные заболевания березы
- 882 Воздействия шквальных и ураганных ветров текущего года, повлекшие слом стволов деревьев
- 513 Водяные побеги
- 218 Слом ствола под кроной, прошлых лет
- 217 Слом ствола под кроной, свежий
- 328 Ожог стволов (камбий поврежден <3/4 окружности ствола), прошлых лет

Коды признаков повреждения насаждений

- 217 Слом ствола под кроной, свежий
- 328 Ожог стволов (камбий поврежден <3/4 окружности ствола), прошлых лет

Коды видов санитарно-оздоровительных мероприятий

- УНД Уборка неликвидной древесины

ССР Сплошная санитарная рубка
ВСР Выборочная санитарная рубка

Показатели, несоответствующие таксационному описанию, отмечаются «*»
Исполнитель работ по проведению лесопатологического обследования:

ФИО Масленок Е.В. _____
Дата составления документа _____
Подпись _____
Телефон 8 (383) 279-93-55



ВРЕМЕННАЯ ПРОБНАЯ ПЛОЩАДЬ № 1

Субъект Российской Федерации Новосибирская область
Лесничество (лесопарк) Татарское
Участковое лесничество Татарский №2 лесохозяйственный участок
Урочище совхоз Северо-Татарский
Квартал 27 Выдел 25 Лесопатологический выдел
Площадь выдела, га 4.4 Площадь лесопатологического выдела
Номер очага вредных организмов _____ Размер пробной площади 0.3
Таксационная характеристика:
тип леса Зл состав 10Б возраст 55 бонитет 2
полнота 0.5 запас на 1 га 110 возобновление нет

Время и причина ослабления насаждения

Устойчивый низовой пожар 4-10 летней давности средней интенсивности

Бактериальные заболевания березы

Воздействия шквалистых и ураганных ветров прошлых лет, повлекшие слом стволов деревьев

Воздействия шквалистых и ураганных ветров текущего года, повлекшие слом стволов деревьев

Тип очага: эпизодический, хронический (подчеркнуть)

Фаза развития очага: начальная, нарастания численности, собственно вспышка, кризис (подчеркнуть)

Состояние лесного насаждения, намечаемые мероприятия

Насаждение сильно ослабленное

нуждается в проведении выборочной санитарной рубки

Исполнитель работ по проведению лесопатологического обследования:

Исполнитель Масленок Е.В.

Подпись 

Дата составления документа _____

Телефон 8 (383) 279-93-55

ВЕДОМОСТЬ ПЕРЕЧЕТА ДЕРЕВЬЕВ

Порода: Б

Ступени толщины, см	Количество деревьев по категориям состояния, шт.															Всего деревьев по ступеням толщины		
	I	II	III	IV		V		VI			ветровал, бурелом			аварийные деревья			шт.	в том числе подлежат рубке, %
				НЗ	З	НЗ	З	НЗ	З	О	НЗ	З	О	НЗ	З	О		
1	2	3	4	5	6	7	8	9	10	11	12	13	14	15	16	17	18	19
8																		
12			5					1			2		6				14	64.3
16			6														6	33.3
20			17										3				20	20.0
24			17								2		1				20	20.0
28			21								2						23	17.4
32			6								2		1				9	55.6
36			5										1				6	16.7
40			1										1				2	100.0
44																		
48																		
52																		
56																		
60 и более																		
Итого, шт.	0	0	78	0	0	0	0	1	0	0	8	0	13	0	0	0	100	31.0
Запас, куб. м	0.0	0.0	32.6	0.0	0.0	0.0	0.0	0.1	0.0	0.0	3.3	0.0	4.3	0.0	0.0	0.0	40.26	30.2
Итого, %	0.0	0.0	80.9	0.0	0.0	0.0	0.0	0.2	0.0	0.0	8.3	0.0	10.6	0.0	0.0	0.0	100.0	30.2

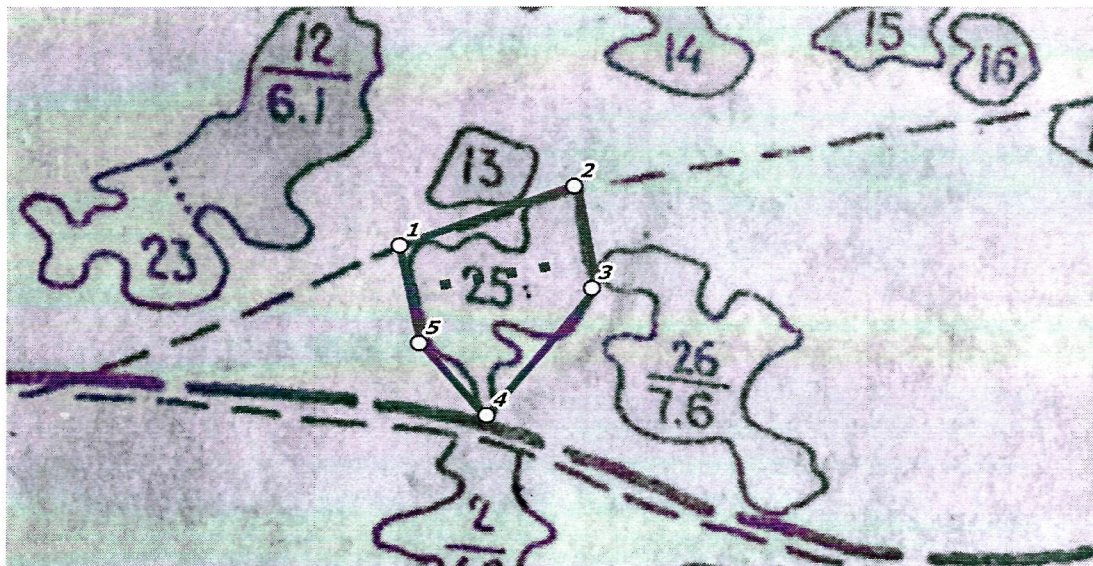
Порода:

Ступени толщины, см	Количество деревьев по категориям состояния, шт.															Всего деревьев по ступеням толщины		
	I	II	III	IV		V		VI			ветровал, бурелом			аварийные деревья			шт.	в том числе подлежат рубке, %
				НЗ	З	НЗ	З	НЗ	З	О	НЗ	З	О	НЗ	З	О		
1	2	3	4	5	6	7	8	9	10	11	12	13	14	15	16	17	18	19
8																		
12																		
16																		
20																		
24																		
28																		
32																		
36																		
40																		
44																		
48																		
52																		
56																		
60 и более																		
Итого, шт.	0	0	0	0	0	0	0	0	0	0	0	0	0	0	0	0	0	0
Запас, куб. м	0.0	0.0	0.0	0.0	0.0	0.0	0.0	0.0	0.0	0.0	0.0	0.0	0.0	0.0	0.0	0.0	0.00	
Итого, %	0.0	0.0	0.0	0.0	0.0	0.0	0.0	0.0	0.0	0.0	0.0	0.0	0.0	0.0	0.0	0.0	0.0	0.0

Примечание: НЗ – незаселенное, З – заселенное стволовыми вредителями, О – отработанное вредителями

Абрис участка

М 1:10 000



№выдела	Ленты (круговой площадки) перечёта				
	№ ленты (площадки)	длина, м	ширина, м	радиус, м	площадь, га
25	1	265	14		0.37

пп	Широта, °	Долгота, °	Линии	Румбы	Длина, м
1	55.09315	75.94753	1-2	СВ 74°28'	250.4
2	55.09414	75.95114	2-3	ЮВ 24°11'	177.3
3	55.09261	75.95179	3-4	ЮЗ 50°03'	216.3
4	55.09102	75.95	4-5	СЗ 56°25'	154.9
5	55.09202	75.94838	5-1	СЗ 32°58'	132.2

Условные обозначения:

○ Угловые точки ■ ■ Лента перечёта □ Границы участка

Исполнитель работ по проведению лесопатологического обследования:

ФИО Масленок Е.В.

Подпись 

Дата составления документа _____

Телефон 8 (383) 279-93-55