

УТВЕРЖДАЮ:

Должность Начальник отдела лесных
отношений по Мошковскому
лесничеству

Ф.И.О. Токарев С.М.

Дата 16.11.2017

Акт
лесопатологического обследования № 63(17)-2017

лесных насаждений Мошковского лесничества (лесопарка)

(субъект Российской Федерации)

Способ лесопатологического обследования: 1. Визуальный
2. Инструментальный

Место проведения

| Участковое лесничество | Урочище (дача) | Квартал (кварталы) | Выдел (выделы) | Площадь, га |
|------------------------|----------------|--------------------|----------------|-------------|
| Мошковский №2 | | 461 | 51 | 0,1 |
| | | | 58 | 0,2 |
| | | | | |
| | | | | |

Лесопатологическое обследование проведено на общей площади 0,3 га.

1. Визуальное лесопатологическое обследование.*1

Наземное

Дистанционное

1.1. На площади -- га фактическая таксационная характеристика лесного насаждения соответствует (не соответствует) таксационному описанию (нужное подчеркнуть). Причины несоответствия _____

Список участков с выявленными несоответствиями приведен в приложении 1 к настоящему Акту.

1.2. Лесные насаждения с нарушенной и утраченной устойчивостью выявлены на площади ____ га:

| Участковое лесничество | Урочище (дача) | Площадь, га | | Причина ослабления (гибели) |
|------------------------|----------------|----------------------------|----------------------------|-----------------------------|
| | | с нарушенной устойчивостью | с утраченной устойчивостью | |
| -- | -- | -- | -- | -- |
| | | | | |
| Итого | | | | |

Состояние обследованных лесных насаждений приведено в приложениях 1.1 – 1.4 к Акту в зависимости от метода проведения ЛПО.

1.3. В обследованных лесных участках прогнозируется:

| Прогноз | Площадь, га |
|--|-------------|
| Ослабление лесных насаждений | |
| Усыхание лесных насаждений различной степени | |
| Развитие очагов вредных организмов | |

1.4. Обнаружено загрязнение лесного участка отходами и выбросами: **промышленными**
бытовыми

| Вид загрязнения | Размеры загрязнения | | | Объем, кубм | Площадь загрязнения, га |
|-----------------|---------------------|-----------|-----------|-------------|-------------------------|
| | длина, м | ширина, м | высота, м | | |
| | | | | | |
| | | | | | |

ЗАКЛЮЧЕНИЕ

Оценка текущего санитарного и лесопатологического состояния лесных насаждений, назначенные профилактические мероприятия по защите лесов, агитационные мероприятия:

Исполнитель работ по проведению лесопатологического обследования:

Ф.И.О. _____ Подпись _____

2. Инструментальное обследование лесного участка.*ii

2.1. Фактическая таксационная характеристика лесного насаждения соответствует (не соответствует) (нужное подчеркнуть) таксационному описанию. Причины несоответствия:

Ведомость лесных участков с выявленными несоответствиями таксационным описаниям приведена в приложении 1 к Акту.

2.2. Состояние насаждений: **с нарушенной устойчивостью** X
с утраченной устойчивостью

причины повреждения:

Ураганные ветра весна 2017 г.г. 822 – бурелом, 821- ветровал

Заселено (отработано) стволовыми вредителями:

| Вид вредителя | Порода | Встречаемость (% заселённых деревьев) | Степень заселения лесного насаждения (слабая, средняя, сильная) |
|---------------|--------|---------------------------------------|---|
| | | | |
| | | | |
| | | | |

Повреждено огнём:

| Вид пожара | Порода | Состояние корневых лап | | Состояние корневой шейки | | Подсушивание луба | |
|------------|--------|-----------------------------------|--|--|--|--|--|
| | | процент повреждённых огнём корней | процент деревьев с данным повреждением | ожог корневой шейки по окружности (1/4; 2/4; 3/4; более 3/4) | процент деревьев с данным повреждением | по окружности (1/4; 2/4; 3/4; более 3/4) | процент деревьев с данным повреждением |
| | | | | | | | |
| | | | | | | | |
| | | | | | | | |

Поражено болезнями:

| Вид болезни | Порода | Встречаемость (% поражённых деревьев) | Степень поражения лесного насаждения (слабая, средняя, сильная) |
|-------------|--------|---------------------------------------|---|
| | | | |
| | | | |

2.3. Выборке подлежит 20,7 % деревьев,

в том числе:

ослабленных 0 % (причины назначения) _____ ;

сильно ослабленных 0 % (причины назначения) _____ ;

усыхающих 0 % (причины назначения) _____ ;

свежего сухостоя 0 %;

в том числе: свежего ветровала 20,7 %;

свежего бурелома 0 %;

старого ветровала 0 %;

в том числе: старого бурелома _____ %;

старого сухостоя _____ 0 _____ %;

аварийных _____ 0 _____ %.

2.4. Полнота лесного насаждения после уборки деревьев, подлежащих рубке, составит _____ 0,4 _____.

Критическая полнота для данной категории лесных насаждений составляет _____ 0,3 _____.

ЗАКЛЮЧЕНИЕ

С целью предотвращения негативных процессов или снижения ущерба от их воздействия назначено:

| Участковое лесничество | Урочище (дача) | Квартал | Выдел | Площадь выдела, га | Вид мероприятия | Площадь мероприятия, га | Порода | Запас на выдел, куб. м | Крайние сроки проведения |
|------------------------|----------------|---------|-------|--------------------|-----------------|-------------------------|-----------------|------------------------|--------------------------|
| Мошковский №2 | | 461 | 51 | 0,1 | УНД | 0,1 | береза | 3 | 2017 г. |
| Мошковский №2 | | 461 | 58 | 0,2 | УНД | 0,2 | береза осина | 7 | 2017г. |
| Итого: | | | | | | 0,3 | | 10 | |

Ведомость перечета деревьев, назначенных в рубку, и абрис лесного участка прилагаются (приложение 2 и 3 к Акту).

Меры по обеспечению возобновления:

Не требуются

Мероприятия, необходимые для предупреждения повреждения или поражения смежных насаждений: Согласно приложения 1 приказа Минприроды России №367 от 27.06.2016 г. «Виды лесосечных работ», часть 4 пункт 9 подпункт 4. Очистка мест рубок от порубочных остатков должна проводиться одновременно с рубкой лесных насаждений и трелёвкой древесины. После проведения указанных работ допускается доочистка лесосек, сбор порубочных остатков в кучи и валы. Обязательному сжиганию подлежат порубочные остатки при проведении санитарных рубок в очагах вредных организмов, в которых они могут оказаться источником распространения инфекции, или средой её сохранения и заселения вторичными вредными организмами, если порубочные остатки не вывозятся в места их дальнейшей переработки.

Сведения для расчёта степени повреждения:

год образования старого сухостоя _____ ;

основная причина повреждения древесины Бурелом, ветровал весна 2017 г.

Дата проведения обследований _____ 10.08.2017 г. _____.

Исполнитель работ по проведению лесопатологического обследования:

Ф.И.О.

Пономарева Н.В.

Подпись

Ведомость перечета деревьев назначенных в рубку

ВРЕМЕННАЯ ПРОБНАЯ ПЛОЩАДЬ № 1

| | |
|---|------------------------|
| Субъект РФ Новосибирская область | Лесничество Мошковское |
| Лесохозяйственный участок Мошковский №2 | урочище |
| Квартал 461 Выдел 51,58 | Площадь 0,1-0,2 га. |
| Номер очага Размер пробной площади | 0,3 |

Таксационная характеристика:

| | |
|--|--------------------------|
| Тип леса РТ Состав 10Б;10Б+Ос | Возраст 65,75 |
| Бонитет 2;1 Полнот 0,5 | Запас на га. 150;170 |
| Возобновления отсутствует | |

Время и причины ослабления насаждения:

Сложные погодные условия. Ураганный ветер весна 2017 г

Тип очага:

Фаза развития очага Вредных организмов:

Состояние лесного насаждения, намечаемые мероприятия:

В насаждении имеются буреломные, ветровальные деревья, необходимо провести уборку неликвидной древесины

Исполнитель работ по проведению лесопатологического обследования:

Пономарева Н.В.

(ФИО)

8-(383-48)-37-191



(Подпись)

" 13 "

//


2017 г.

Результаты проведения лесопатологического обследования
лесных насаждений за август 2017г.
(месяц)

Субъект Российской Федерации Новосибирская область Лесничество (лесопарк) Мошковское
Участковое лесничество Мошковский №2 Урочище (лесная дача) _____

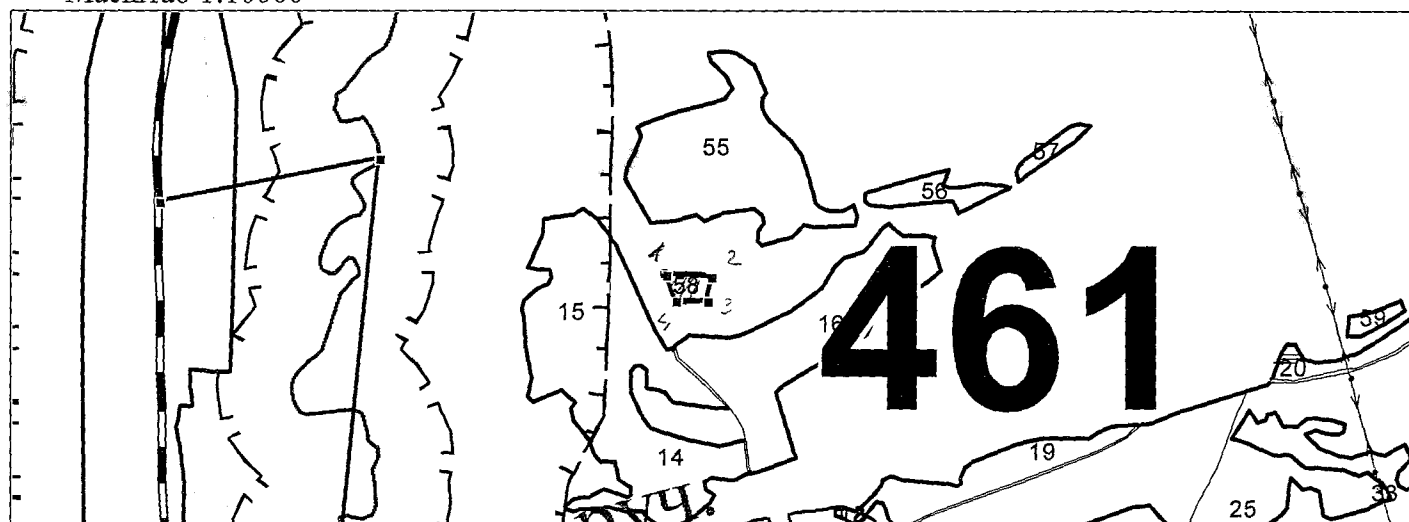
| № | № | Площадь выдела, га | Целевое назначение | Категория защитных лесов | № лесного участка | Площадь леса, га | Таксационная характеристика лесного насаждения | | | | | | | | Число деревьев на пробных, шт. | Распределение деревьев по категориям состояния, % от запаса | | | | | | | | Признаки повреждения деревьев | Доля поврежденных деревьев, % | Причина гибели | Подлежащие рубке, % | Назначенные мероприятия | | | | | | | | | | | | | | |
|-------|----|--------------------|-------------------------------------|--------------------------|-------------------|------------------|--|--------|---------|-------------------|---------------------|----------|---------|---------|--------------------------------|---|------------------|--------------------------|--------|--------------------|-----------|-------------------|-------------------|-------------------------------|-------------------------------|----------------|---------------------|-------------------------|------------------|-----------------|----------------|----------------|------------------|-----------|--|--|--|--|--|------|-----|-----|
| | | | | | | | состав | порода | возраст | средняя высота, м | средний диаметр, см | тип леса | площадь | полнота | | бонитет | запас, куб. м/га | без признаков ослабления | слабые | сильно ослабленные | усыхающие | свежий сухой стой | старый сухой осто | | | | | | свежий ветроовал | старый ветровал | свежий бурелом | старый бурелом | старый аварийный | аварийный | | | | | | | | |
| 1 | 2 | 3 | 4 | 5 | 6 | 7 | 8 | 9 | 10 | 11 | 12 | 13 | 14 | 15 | 16 | 17 | 18 | 19 | 20 | 21 | 22 | 23 | 24 | 25 | 26 | 27 | 28 | 29 | 30 | 31 | 32 | 33 | 34 | | | | | | | | | |
| 161 | 51 | 0,1 | защитные полосы в лесостепных зонах | | | | 10 | Б | 65 | 24 | 24 | РТ | 0,5 | 2 | 150 | 100 | 86,7 | 0,8 | | | | 12,4 | | | | | 205 215 | 21 | 822, 821 | 12,4 | УНД | 0,1 | | | | | | | | | | |
| 161 | 58 | 0,2 | | | | | 10 | ОС | 65 | 26 | 26 | РТ | 0,5 | 1 | 170 | 100 | 86,7 69,5 | | | | | 12,4 30,5 | | | | | | 40 | | 12,4 30,5 | | | | | | | | | | | | |
| Итого | | | | | | | | | | | | | | | 100 | 78,9 | 0,5 | | | | | | | | 20,7 | | | | | | | | | | | | | | | 20,7 | УНД | 0,2 |

Показатели, не соответствующие таксационному описанию, отмечаются "х".
Исполнитель работ по проведению лесопатологического обследования:

Ф.И.О. Пономарева Н.В. Подпись  Дата составления документа 13.11.17 Телефон 83834837-191

Абрис участка

Масштаб 1:10000



| № выдела | Ленты (круговой площадки) перечета | | | | |
|----------|------------------------------------|----------|-----------|-----------|-------------|
| | № ленты (площадки) | длина, м | ширина, м | радиус, м | площадь, га |
| 58 | 1 | 40 | 50 | | 0,2 |
| | | | | | |
| | | | | | |

| Номера точек | Координаты | | Румбы линий | Длина, м |
|--------------|----------------|----------------|-------------|----------|
| 1-2 | 55° 24' 48.12" | 83° 46' 42.03" | СВ: 82°39' | 60 |
| 2-3 | 55° 24' 48" | 83° 46' 45.49" | ЮВ: 2°29' | 50 |
| 3-4 | 55° 24' 46.92" | 83° 46' 45.21" | ЮЗ: 82°32' | 60 |
| 4-1 | 55° 24' 47" | 83° 46' 42.83" | СЗ: 32°43' | 50 |

| | | |
|--------------------------------------|---|-------------------------|
| Условные обозначения: | 461 – номер квартала | 58 – номер выдела |
| — — — — — – границы кварталов | ==== – автодорога | – границы выделов |
| 1, 2, 3, 4, 5 – номера угловых точек | ▨ – участок на котором назначено проведение СОМ | |

Исполнитель работ по проведению лесопатологического обследования:

Ф.И.О. Тюкаларева Н.В. Подпись *Тюкаларева Н.В.*

Дата составления документа 13.11.2017г. Телефон 838348 37-191