

УТВЕРЖДАЮ:

Должность начальник отдела лесных отношений

главный лесничий по Татарскому лесничеству

Ф.И.О. Кидло А.Г.

Дата 24.10.2017



**Акт  
лесопатологического обследования № 6(22) - 2017**

лесных насаждений Татарского лесничества (лесопарка)  
Новосибирской области (субъект Российской Федерации)

Способ лесопатологического обследования:

1. Визуальный

2. Инструментальный

Место проведения

Участковое лесничество	Урочище (дача)	Квартал (кварталы)	Выдел (выделы)	Площадь, га
Татарский №2 ЛХУ	совхоз Северо-Татарский	34	5	5,1

Лесопатологическое обследование проведено на общей площади 5,1 га.

**1. Визуальное лесопатологическое обследование.\***

Наземное

Дистанционное

1.1. На площади \_\_\_\_ га фактическая таксационная характеристика лесного насаждения соответствует (не соответствует) таксационному описанию (нужное подчеркнуть). Причины несоответствия \_\_\_\_\_

Список участков с выявленными несоответствиями приведен в Приложении 1 к настоящему Акту.

1.2. Лесные насаждения с нарушенной и утраченной устойчивостью выявлены на площади \_\_\_\_ га:

Участковое лесничество	Урочище (дача)	Площадь, га		Причина ослабления (гибели)
		с нарушенной устойчивостью	с утраченной устойчивостью	
Итого				

Состояние обследованных лесных насаждений приведено в приложениях 1.1-1.4 к Акту в зависимости от метода проведения ЛПО.

1.3. В обследованных лесных участках прогнозируется:

Прогноз	Площадь, га
Ослабление лесных насаждений	
Усыхание лесных насаждений различной степени	
Развитие очагов вредных организмов	

1.4. Обнаружено загрязнение лесного участка отходами и выбросами:

промышленными

бытовыми

Вид загрязнения	Размеры загрязнения			Объем, кубм	Площадь загрязнения, га
	длина, м	ширина, м	высота, м		

**ЗАКЛЮЧЕНИЕ**

Оценка текущего санитарного и лесопатологического состояния лесных насаждений, назначенные профилактические мероприятия по защите лесов, агитационные мероприятия:

\_\_\_\_\_

\_\_\_\_\_

\_\_\_\_\_

\_\_\_\_\_

\_\_\_\_\_

Исполнитель работ по проведению лесопатологического обследования:

ФИО \_\_\_\_\_

Подпись \_\_\_\_\_

\* Раздел включается в акт в случае проведения лесопатологического обследования визуальным способом.

**2. Инструментальное обследование лесного участка.**

2.1. Фактическая таксационная характеристика лесного насаждения не соответствует таксационному описанию.

Причины несоответствия: Давность лесоустройства

Ведомость лесных участков с выявленными несоответствиями таксационным описаниям приведена в приложении 1 к Акту.

2.2. Состояние насаждений: **с нарушенной устойчивостью**

**с утраченной устойчивостью**

Причины повреждения: Устойчивый низовой пожар 4-10 летней давности средней интенсивности

Заселено (отработано) стволовыми вредителями:

Вид вредителя	Порода	Встречаемость в насаждении (% заселенных (отработанных) деревьев)	Степень заселения (слабая, средняя, сильная) по насаждению
1	2	3	4

Повреждено огнем:

Порода	Вид пожара	Состояние корневых лап		Состояние корневой шейки		Полсушивание луба	
		% поврежденных огнем корней	% деревьев с данным повреждением	корневой шейки по окружности (1/4, 2/4, 3/4, >3/4)	% деревьев с данным повреждением	по окружности (1/4, 2/4, 3/4, >3/4)	% деревьев с данным повреждением
Б	Устойчивый низовой пожар 4-10 летней давности средней интенсивности					менее 3/4	15
						более 3/4	23

Поражено болезнями:

Вид болезни	Порода	Встречаемость в насаждении (% зараженных деревьев)	Степень заражения по насаждению (слабая, средняя, сильная)

2.3. Выборке подлежит 100 % деревьев,

в том числе:

ослабленных	11 %	(причины назначения)	_____ ;
сильно ослабленных	15 %	(причины назначения)	_____ ;
усыхающих	23 %	(причины назначения)	_____ ;
свежего сухостоя	17 %;		
свежего ветровала	11 %;		
свежего бурелома	0 %;		
старого ветровала	0 %;		
старого бурелома	0 %;		
старого сухостоя	13 %;		
аварийных	0 %.		

2.4. Полнота насаждения после уборки деревьев, подлежащих рубке, составит 0,0 .

Критическая полнота для данной категории насаждений составляет 0,3

### ЗАКЛЮЧЕНИЕ

С целью предотвращения негативных процессов или снижения ущерба от их воздействия назначено:

Участковое лесничество	Урочище (дача)	Квартал	Выдел	Площадь выдела, га	Вид мероприятия	Площадь мероприятия, га	Порода	Запас на выдел, куб.м	Крайние сроки проведения
Татарский №2 ЛХУ	совхоз Северо-Татарский	34	5	5,1	ССР	5,1	Б	306	2019

Ведомость перечета деревьев, назначенных в рубку, и абрис лесного участка прилагаются (приложение 2 и 3 к Акту).

Меры по обеспечению возобновления:

Создание лесных культур хозяйственно-ценных пород в течение двух лет после рубки в соответствии с проектом лесовосстановления

Мероприятия, необходимые для предупреждения заражения или повреждения смежных насаждений:

Сжигание, мульчирование или вывоз порубочных остатков и захламленности в места переработки древесины

Включение смежных насаждений в план ЛПО визуальным способом

Сведения для расчета степени повреждения:

год образования старого сухостоя не позднее 2015 года

основная причина повреждения древесины

Устойчивый низовой пожар 4-10 летней давности средней интенсивности

Дата проведения обследований 03.08.2017

Исполнитель работ по проведению лесопатологического обследования

ФИО Красовский В.Н. Подпись \_\_\_\_\_

\* Раздел включается в акт в случае проведения лесопатологического обследования инструментальным способом

**3. Инструментальное обследование аварийных деревьев.\***

3.1. Координаты расположения аварийного дерева: \_\_\_\_\_.

3.2. Структурные изъяны, характеризующие аварийность дерева: \_\_\_\_\_.

3.3. Порода \_\_\_\_\_, диаметр, см \_\_\_\_\_,  
высота, м \_\_\_\_\_, возраст, лет \_\_\_\_\_.**ЗАКЛЮЧЕНИЕ**

С целью предотвращения негативных процессов или снижения ущерба от их воздействия :

Вид мероприятия	Запас дерева, куб. м	Порода	Сроки проведения

Ведомость перечета аварийных деревьев, назначенных в рубку, прилагается (приложение 4 к Акту).

Мероприятия, необходимые для предупреждения повреждения или поражения смежных деревьев:

\_\_\_\_\_

\_\_\_\_\_

\_\_\_\_\_

Дата проведения обследований \_\_\_\_\_.

Исполнитель работ по проведению лесопатологического обследования:

ФИО \_\_\_\_\_ Подпись \_\_\_\_\_

\*Раздел включается в акт в случае проведения лесопатологического обследования аварийных деревьев инструментальным способом.

Ведомость лесных участков с выявленными несоответствиями таксационным описаниям

Источник данных	Год проведения лесопатологического обследования	Номер квартала	Номер выдела	Целевое назначение лесов	Категория защитных лесов	Номер лесопатологического выдела	Площадь лесопатологического выдела, га	Площадь лесопатологического выдела, га	Таксационная характеристика											Заложено пробных площадей			
									состав	порода	возраст, лет	средняя высота, м	средний диаметр, см	тип леса	тип условий	местопроизрастания	полнота	бонитет	запас, куб.м/га	количество, шт.	общая площадь, га		
ТО	1980	34	5	Защитные	Леса на пустынных, полупустынных, степных, лесостепных и малолесных горных территориях					8Б2ОС	Б	40	18	20	Кст		0,6	2	120	1	0,3		
Ф		34	5	Защитные	Леса на пустынных, полупустынных, степных, лесостепных и малолесных горных территориях		5,1																

Примечание:

ТО - таксационные описания

Ф - фактическая характеристика лесного насаждения

Исполнитель работ по проведению лесопатологического обследования:

ФИО Красовский В.Н.

Подпись



Результаты проведения лесопатологического обследования лесных насаждений за август 2017 г.  
(месяц)

Субъект Российской Федерации Новосибирская область Лесничество (лесопарк) Татарское  
Участковое лесничество Татарский №2 лесохозяйственный участок Урочище (лесная дача) совхоз Северо-Татарский

Номер квартала	Номер выдела	Площадь выдела, га	Целевое назначение лесов	Категория защитных лесов	Номер лесопатологического выдела	Площадь лесопатологического выдела, га	Таксационная характеристика лесного насаждения										Число деревьев на проб, шт.	Распределение запаса насаждения по категориям состояния деревьев, %										Признаки повреждения деревьев	Доля поврежденных деревьев, %	Причина ослабления, повреждения	Поджегит рубке, %	Назначенные мероприятия				
							состав	порода	возраст	средняя высота, м	средний диаметр, см	тип леса	полнота	фонитет	запас, куб. м/га	без признаков ослабления		ослабленные	сильно ослабленные	ухащающие	свежий сухостой	старый сухостой	свежий ветровал	старый ветровал	свежий бурелом	старый бурелом	аварийные деревья					вид	площадь, га			
1	2				6	7		8	9	10	11	12	13	14	15	16	17	18	19	20	21	22	23	24	25	26	27	28	29	30	31	32	33	34		
34	5	5.1	Защитные	Леса на пудовых, полупудовых, стовых, лесостепных и малолесных горных территориях			105*	Б	40	18	20	Кег	0.3*	2	60*	102	10	11	15	23	17	13	11	0	0	0	0	335, 327, 114, 328	90	867	100,0	ССР	5.1			

Коды причин повреждения насаждений

867 Устойчивый низовой пожар 4-10 летней давности средней интенсивности

Коды признаков повреждения насаждений

335 Вывал деревьев в результате воздействия лесных пожаров  
114 Усыхание >3/4 ветвей в кроне прошлых лет

327 Ожог стволов (камбий не поврежден), прошлых лет  
328 Ожог стволов (камбий поврежден <3/4 окружности ствола), прошлых лет

Коды видов санитарно-оздоровительных мероприятий  
ССР Сплошная санитарная рубка  
ВСР Выборочная санитарная рубка

Показатели, несоответствующие таксационному описанию, отмечаются «\*»  
Исполнитель работ по проведению лесопатологического обследования:

ФИО Красовский В.Н.

Подпись



Дата составления документа

Телефон 8(383) 279-93-55

ВРЕМЕННАЯ ПРОБНАЯ ПЛОЩАДЬ № 1

Субъект Российской Федерации Новосибирская область  
Лесничество (лесопарк) Татарское  
Участковое лесничество Татарский №2 лесохозяйственный участок  
Урочище совхоз Северо-Татарский  
Квартал 34 Выдел 5 Лесопатологический выдел  
Площадь выдела, га 5,1 Площадь лесопатологического выдела  
Номер очага вредных организмов \_\_\_\_\_ Размер пробной площади 0,3  
Таксационная характеристика:  
тип леса Кст состав 10Б возраст 40 бонитет 2  
полнота 0,3 запас на 1 га 60 возобновление нет  
Время и причина ослабления насаждения  
Устойчивый низовой пожар 4-10 летней давности средней интенсивности

Тип очага: эпизодический, хронический (подчеркнуть)  
Фаза развития очага: начальная, нарастания численности, собственно вспышка, кризис (подчеркнуть)  
Состояние лесного насаждения, намечаемые мероприятия  
Насаждение усыхающее  
нуждается в проведении сплошной санитарной рубки

Исполнитель работ по проведению лесопатологического обследования:

Исполнитель Красовский В.Н.

Подпись 

Дата составления документа \_\_\_\_\_

Телефон 8 (383) 279-93-55



## ВЕДОМОСТЬ ПЕРЕЧЕТА ДЕРЕВЬЕВ

Порода: Б

Ступени толщины, см	Количество деревьев по категориям состояния, шт.															Всего деревьев по ступеням толщины			
	I	II	III	IV		V		VI			ветровал, бурелом			аварийные деревья			шт.	в том числе подлежат рубке, %	
				НЗ	З	НЗ	З	НЗ	З	О	НЗ	З	О	НЗ	З	О			
1	2	3	4	5	6	7	8	9	10	11	12	13	14	15	16	17	18	19	
8																			
12	1	1	3	2				1									8	37,5	
16	3	1	4	5		3		3			1						20	60,0	
20	2	3	5	7		4		4			4						29	65,5	
24	1	2	3	6		5		4			3						24	75,0	
28	3	3	3	4		4		2			2						21	57,1	
32																			
36																			
40																			
44																			
48																			
52																			
56																			
60 и более																			
Итого, шт.	10	10	18	24	0	16	0	14	0	0	10	0	0	0	0	0	102	62,7	
Запас, куб. м	3,3	3,6	5,2	7,7	0,0	6,0	0,0	4,5	0,0	0,0	3,7	0,0	0,0	0,0	0,0	0,0	33,89	64,2	
Итого, %	9,7	10,7	15,4	22,6	0,0	17,6	0,0	13,2	0,0	0,0	10,8	0,0	0,0	0,0	0,0	0,0	-100,0	64,2	

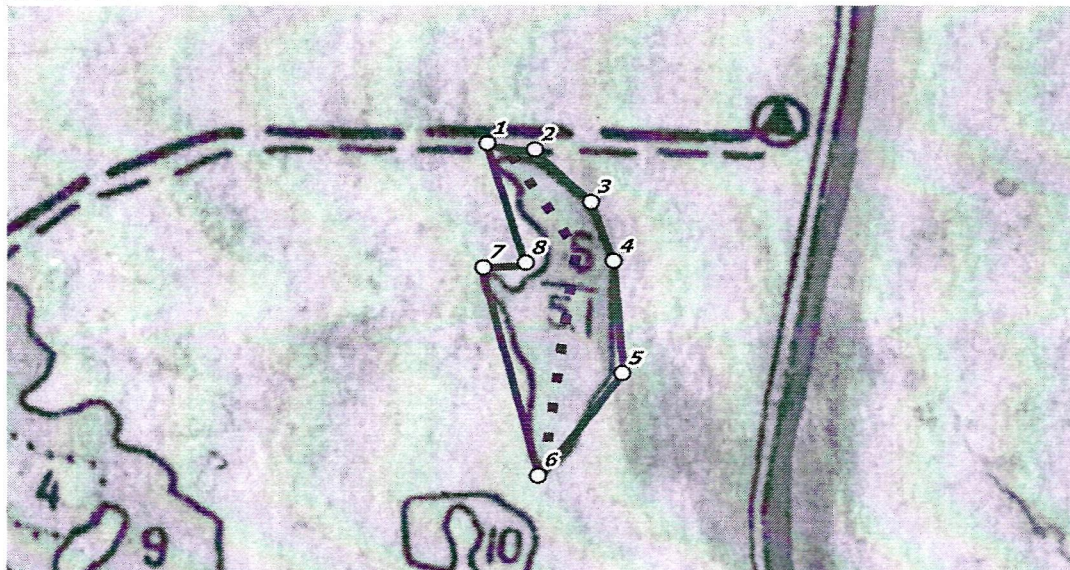
Порода:

Ступени толщины, см	Количество деревьев по категориям состояния, шт.															Всего деревьев по ступеням толщины			
	I	II	III	IV		V		VI			ветровал, бурелом			аварийные деревья			шт.	в том числе подлежат рубке, %	
				НЗ	З	НЗ	З	НЗ	З	О	НЗ	З	О	НЗ	З	О			
1	2	3	4	5	6	7	8	9	10	11	12	13	14	15	16	17	18	19	
8																			
12																			
16																			
20																			
24																			
28																			
32																			
36																			
40																			
44																			
48																			
52																			
56																			
60 и более																			
Итого, шт.	0	0	0	0	0	0	0	0	0	0	0	0	0	0	0	0	0		
Запас, куб. м	0,0	0,0	0,0	0,0	0,0	0,0	0,0	0,0	0,0	0,0	0,0	0,0	0,0	0,0	0,0	0,0	0,0	0,00	
Итого, %	0,0	0,0	0,0	0,0	0,0	0,0	0,0	0,0	0,0	0,0	0,0	0,0	0,0	0,0	0,0	0,0	0,0	-0,0	

Примечание: НЗ – незаселенное, З – заселенное стволовыми вредителями, О – отработанные вредителями

Абрис участка

М 1:10 000



№ выдела	Ленты (круговой площадки) перечёта				
	№ ленты (площадки)	длина, м	ширина, м	радиус, м	площадь, га
5	1	560	5		0,3

п/п	Широта, °	Долгота, °	Линии	Румбы	Длина, м
1	55.09563	76.00756	1-2	ЮВ 87°41'	74.8
2	55.09558	76.00869	2-3	ЮВ 61°20'	117.9
3	55.09483	76.01011	3-4	ЮВ 37°37'	109.5
4	55.09395	76.01076	4-5	ЮВ 14°04'	185.5
5	55.09228	76.01117	5-6	ЮЗ 51°54'	159.4
6	55.09112	76.00966	6-7	СЗ 37°29'	314.4
7	55.09373	76.00771	7-8	СВ 83°40'	66.6
8	55.09384	76.00869	8-1	СЗ 33°25'	212.4

Условные обозначения:

○ Угловые точки    ■ ■ Лента перечёта    □ Границы участка

Исполнитель работ по проведению лесопатологического обследования:

ФИО Красовский В.Н.

Дата составления документа \_\_\_\_\_

Подпись \_\_\_\_\_

Телефон 8 (383) 279-93-55