

УТВЕРЖДАЮ:

Должность начальник отдела лесных отношений -
главный лесничий по Мирновскому лесничеству
Ф.И.О. Глухих П.Г.
Дата 11.10.2017г

Акт
лесопатологического обследования № 6 27(16)-2017

лесных насаждений Мирновского лесничества (лесопарка)
Новосибирской области (субъект Российской Федерации)

Способ лесопатологического обследования: 1. Визуальный
2. Инструментальный

Место проведения

| Участковое лесничество | Урочище (дача) | Квартал (кварталы) | Выдел (выделы) | Площадь, га |
|------------------------|----------------|-----------------------|-------------------|-------------|
| Которовский ЛХУ | | 53 | 21 | 7.8 |
| | | | | |
| | | | | |

Лесопатологическое обследование проведено на общей площади 7.8 га.

1. Визуальное лесопатологическое обследование.*

Наземное

Дистанционное

1.1. На площади ____ га фактическая таксационная характеристика лесного насаждения соответствует (не соответствует) таксационному описанию (нужное подчеркнуть). Причины несоответствия _____

Список участков с выявленными несоответствиями приведен в Приложении 1 к настоящему Акту.

1.2. Лесные насаждения с нарушенной и утраченной устойчивостью выявлены на площади ____ га:

| Участковое лесничество | Урочище (дача) | Площадь, га | | Причина ослабления (гибели) |
|------------------------|----------------|----------------------------|----------------------------|-----------------------------|
| | | с нарушенной устойчивостью | с утраченной устойчивостью | |
| | | | | |
| | | | | |
| | | | | |
| Итого | | | | |

Состояние обследованных лесных насаждений приведено в приложениях 1.1-1.4 к Акту в зависимости от метода проведения ЛПО.

1.3. В обследованных лесных участках прогнозируется:

| Прогноз | Площадь, га |
|--|-------------|
| Ослабление лесных насаждений | |
| Усыхание лесных насаждений различной степени | |
| Развитие очагов вредных организмов | |

1.4. Обнаружено загрязнение лесного участка отходами и выбросами: **промышленными**
бытовыми

| Вид загрязнения | Размеры загрязнения | | | Объем, кубм | Площадь загрязнения, га |
|-----------------|---------------------|-----------|-----------|-------------|-------------------------|
| | длина, м | ширина, м | высота, м | | |
| | | | | | |
| | | | | | |
| | | | | | |

ЗАКЛЮЧЕНИЕ

Оценка текущего санитарного и лесопатологического состояния лесных насаждений, назначенные профилактические мероприятия по защите лесов, агитационные мероприятия:

Исполнитель работ по проведению лесопатологического обследования:

ФИО _____

Подпись _____

* Раздел включается в акт в случае проведения лесопатологического обследования визуальным способом.

2. Инструментальное обследование лесного участка.

2.1. Фактическая таксационная характеристика лесного насаждения соответствует таксационному описанию.

Причины несоответствия:

Ведомость лесных участков с выявленными несоответствиями таксационным описаниям приведена в приложении 1 к Акту.

2.2. Состояние насаждений: **с нарушенной устойчивостью**

с утраченной устойчивостью

Причины повреждения:

Губка корневая

Воздействия шквалистых и ураганных ветров текущего года, повлекшие слом стволов деревьев

Неблагоприятные условия произрастания

Воздействия шквалистых и ураганных ветров прошлых лет, повлекшие слом стволов деревьев

Заселено (отработано) стволовыми вредителями:

| Вид вредителя | Порода | Встречаемость в насаждении (% заселенных (отработанных) деревьев) | Степень заселения (слабая, средняя, сильная) по насаждению |
|---------------|--------|---|--|
| 1 | 2 | 3 | 4 |
| | | | |
| | | | |
| | | | |
| | | | |
| | | | |
| | | | |

Повреждено огнем:

| Порода | Вид пожара | Состояние корневых лап | | Состояние корневой шейки | | Подсушивание луба | |
|--------|------------|-----------------------------|----------------------------------|--|----------------------------------|-------------------------------------|----------------------------------|
| | | % поврежденных огнем корней | % деревьев с данным повреждением | корневой шейки по окружности (1/4, 2/4, 3/4, >3/4) | % деревьев с данным повреждением | по окружности (1/4, 2/4, 3/4, >3/4) | % деревьев с данным повреждением |
| | | | | | | | |
| | | | | | | | |
| | | | | | | | |
| | | | | | | | |
| | | | | | | | |
| | | | | | | | |
| | | | | | | | |
| | | | | | | | |

Поражено болезнями:

| Вид болезни | Порода | Встречаемость в насаждении (% зараженных деревьев) | Степень заражения по насаждению (слабая, средняя, сильная) |
|-------------|--------|--|--|
| | | | |
| | | | |
| | | | |
| | | | |
| | | | |

2.3. Выборке подлежит 100 % деревьев,

в том числе:

| | | | |
|--------------------|-------|----------------------|-------|
| ослабленных | 28 % | (причины назначения) | _____ |
| сильно ослабленных | 0 % | (причины назначения) | _____ |
| усыхающих | 0 % | (причины назначения) | _____ |
| свежего сухостоя | 3 %; | | |
| свежего ветровала | 17 %; | | |
| свежего бурелома | 1 %; | | |
| старого ветровала | 16 %; | | |
| старого бурелома | 1 %; | | |
| старого сухостоя | 21 %; | | |
| аварийных | 0 %. | | |

2.4. Полнота насаждения после уборки деревьев, подлежащих рубке, составит 0.0

Критическая полнота для данной категории насаждений составляет 0.5

ЗАКЛЮЧЕНИЕ

С целью предотвращения негативных процессов или снижения ущерба от их воздействия назначено:

| Участковое лесничество | Урочище (дача) | Квартал | Выдел | Площадь выдела, га | Вид мероприятия | Площадь мероприятия, га | Порода | Запас на выдел, куб. м | Крайние сроки проведения |
|------------------------|----------------|---------|-------|--------------------|-----------------|-------------------------|--------|------------------------|--------------------------|
| Которовский ЛХУ | | 53 | 21 | 7.8 | ССР | 7.8 | П | 928 | 2019 |
| | | | | | | | П | 265 | |
| | | | | | | | ОС | 133 | |
| | | | | | | | | | |
| | | | | | | | | | |

Ведомость перечета деревьев, назначенных в рубку, и абрис лесного участка прилагаются (приложение 2 и 3 к Акту).

Меры по обеспечению возобновления:

Естественное зарастивание

Мероприятия, необходимые для предупреждения заражения или повреждения смежных насаждений:

Сжигание, мульчирование или вывоз порубочных остатков и захламленности в места переработки древесины

Включение смежных насаждений в план ЛПО визуальным способом

Сведения для расчета степени повреждения:

год образования старого сухостоя не позднее 2015 года

основная причина повреждения древесины

Губка корневая

Дата проведения обследований 25.08.2017

Исполнитель работ по проведению лесопатологического обследования

ФИО Лайдинен В.И.

Подпись _____

* Раздел включается в акт в случае проведения лесопатологического обследования инструментальным способом

3. Инструментальное обследование аварийных деревьев.*

3.1. Координаты расположения аварийного дерева: _____.

3.2. Структурные изъяны, характеризующие аварийность дерева: _____
_____.3.3. Порода _____, диаметр, см _____,
высота, м _____, возраст, лет _____.**ЗАКЛЮЧЕНИЕ**

С целью предотвращения негативных процессов или снижения ущерба от их воздействия :

| Вид мероприятия | Запас дерева, куб. м | Порода | Сроки проведения |
|-----------------|-------------------------|--------|------------------|
| | | | |
| | | | |

Ведомость перечета аварийных деревьев, назначенных в рубку, прилагается (приложение 4 к Акту).

Мероприятия, необходимые для предупреждения повреждения или поражения смежных деревьев:

Дата проведения обследований _____.

Исполнитель работ по проведению лесопатологического обследования:

ФИО _____ Подпись _____

*Раздел включается в акт в случае проведения лесопатологического обследования аварийных деревьев инструментальным способом.

Ведомость лесных участков с выявленными несоответствиями таксационным описаниям

| Источник данных | Год проведения лесоустройства | Номер квартала | Номер выдела | Площадь выдела, га | Целевое назначение лесов | Категория защитных лесов | Номер лесопатологического выдела | Площадь лесопатологического выдела, га | Таксационная характеристика | | | | | | | | | | Заложено пробных площадей | | | | | |
|-----------------|-------------------------------|----------------|--------------|--------------------|--------------------------|--------------------------|----------------------------------|--|-----------------------------|---------|--------------|-------------------|---------------------|----------|-------------|--------------------|---------|---------|---------------------------|-----------------|-------------------|--|--|--|
| | | | | | | | | | состав | порода | возраст, лет | средняя высота, м | средний диаметр, см | тип леса | тип условий | местопроизрастания | полнота | бонитет | запас, куб.м/га | количество, шт. | общая площадь, га | | | |
| ТО | 2012 | 53 | 21 | 7.8 | Эксплуатационные | | | | | 7П2П10С | П | 85 | 23 | 30 | Шт | | 0.4 | 2 | 170 | 1 | 0.7 | | | |
| | | | | | | | | | | | П | 150 | 26 | 40 | | | | | | | | | | |
| | | | | | | | | | | | ОС | 85 | 23 | 30 | | | | | | | | | | |
| Ф | | 53 | 21 | 7.8 | Эксплуатационные | | | | | 7П2П10С | П | 85 | 23 | 30 | Шт | | 0.4 | 2 | 170 | | | | | |
| | | | | | | | | | | | П | 150 | 26 | 40 | | | | | | | | | | |
| | | | | | | | | | | | ОС | 85 | 23 | 30 | | | | | | | | | | |
| | | | | | | | | | | | | | | | | | | | | | | | | |
| | | | | | | | | | | | | | | | | | | | | | | | | |

Примечание:

ТО - таксационные описания

Ф - фактическая характеристика лесного насаждения

Исполнитель работ по проведению лесопатологического обследования:

ФИО Лайдинен В.И.

Подпись



Результаты проведения лесопатологического обследования лесных насаждений за август 2017 г.
(месяц)

Субъект Российской Федерации Новосибирская область
Участковое лесничество Которовский лесхоз/защитный участок

Лесничество (лесопарк) Мирновское
Урочище (лесная дача)

| 1 | 2 | 3 | 4 | 5 | 6 | 7 | Таксационная характеристика лесного насаждения | | | | | | | 17 | Распределение запаса насаждения по категориям состояния деревьев, % | | | | | | | | | | 29 | 30 | 31 | 32 | Назначенные мероприятия | | | | | | | | |
|----|----|-----|------------------|--------------------------|----------------------------------|--|--|--------|--------|---------|-------------------|---------------------|----------|---------|---|------------------|------------------------------|--------------------------|-------------|--------------------|-----------|--------------|--------------|-----------------|-----------------|----------------|----------------|-------------------|-------------------------------|-------------------------------|---------------------------------|-----------------|-------|-------------|-----|--|--|
| | | | | | | | 8 | 9 | 10 | 11 | 12 | 13 | 14 | | 15 | 16 | 18 | 19 | 20 | 21 | 22 | 23 | 24 | 25 | | | | | 26 | 27 | 28 | 33 | 34 | | | | |
| 53 | 21 | 7.8 | Эксплуатационные | Категория защитных лесов | Номер лесопатологического выдела | Площадь лесопатологического выдела, га | Выдела, га | состав | порода | возраст | средняя высота, м | средний диаметр, см | тип леса | полнота | бонитет | запас, куб. м/га | Число деревьев на пробе, шт. | без признаков ослабления | ослабленные | сильно ослабленные | усыхающие | свежий сухой | старый сухой | свежий ветровал | старый ветровал | свежий бурелом | старый бурелом | аварийные деревья | Признаки повреждения деревьев | Доля поврежденных деревьев, % | Причина ослабления, повреждения | Поджег рубке, % | ВИЛ | Площадь, га | | | |
| | | | | | | | | П | 85 | 23 | 30 | 30 | Шт | 0.4 | 2 | 170 | 86 | 13 | 28 | 0 | 0 | 3 | 20 | 18 | 18 | 0 | 0 | 0 | 0 | 205, 111, 114, 206 | 87 | 466, 882, 810 | 100.0 | ССР | 7.8 | | |
| | | | | | | | | П | 150 | 26 | 40 | | | | | | 14 | 13 | 28 | 0 | 0 | 3 | 20 | 18 | 18 | 0 | 0 | 0 | 205, 111, 114, 206 | 87 | | | | | | | |
| | | | | | | | | ОС | 85 | 23 | 30 | | | | | | | 15 | 26 | 0 | 0 | 0 | 30 | 0 | 0 | 18 | 11 | 0 | 114, 216, 215, 111 | 85 | | | | | | | |

Коды причин повреждения насаждений

- 466 Губка корневая
- 810 Неблагоприятные условия произрастания
- 882 Воздействия шквалистых и ураганных ветров текущего года, повлекшие слом стволов деревьев
- 822 Воздействия шквалистых и ураганных ветров прошлых лет, повлекшие слом стволов деревьев

Коды признаков повреждения насаждений


- 205 Обрыв корней (вывал), свежий
- 114 Усыхание >3/4 ветвей в кроне прошлых лет
- 216 Слом ствола в области кроны, прошлых лет
- 111 Усыхание <1/4 ветвей в кроне, прошлых лет
- 206 Механические повреждения обрыв корней (вывал), прошлых лет
- 215 Слом ствола в области кроны, свежий

Коды видов санитарно-оздоровительных мероприятий

- УНД Уборка неликвидной древесины

ССР Сплошная санитарная рубка
ВСР Выборочная санитарная рубка

Показатели, несоответствующие таксационному описанию, отмечаются «*»
Исполнитель работ по проведению лесопатологического обследования:

ФИО Лайдинен В.И. Подпись 

Дата составления документа _____ Телефон 8 (383) 279-93-55

ВРЕМЕННАЯ ПРОБНАЯ ПЛОЩАДЬ № 1

Субъект Российской Федерации Новосибирская область
Лесничество (лесопарк) Мирновское
Участковое лесничество Которовский лесохозяйственный участок
Урочище

Квартал 53 Выдел 21 Лесопатологический выдел
Площадь выдела, га 7.8 Площадь лесопатологического выдела
Номер очага вредных организмов Размер пробной площади 0.7

Таксационная характеристика:

тип леса Шт состав 7П2П1ОС возраст 85 бонитет 2
полнота 0.4 запас на 1 га 170 возобновление нет

Время и причина ослабления насаждения

Губка корневая

Воздействия шквалистых и ураганных ветров текущего года, повлекшие слом стволов деревьев

Неблагоприятные условия произрастания

Воздействия шквалистых и ураганных ветров прошлых лет, повлекшие слом стволов деревьев

Тип очага: эпизодический, хронический (подчеркнуть)

Фаза развития очага: начальная, нарастания численности, собственно вспышка, кризис
(подчеркнуть)

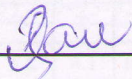
Состояние лесного насаждения, намечаемые мероприятия

Насаждение усыхающее

нуждается в проведении сплошной санитарной рубки

Исполнитель работ по проведению лесопатологического обследования:

Исполнитель Лайдинен В.И.

Подпись 

Дата составления документа _____

Телефон 8 (383) 279-93-55

ВЕДОМОСТЬ ПЕРЕЧЕТА ДЕРЕВЬЕВ

Порода: П

| Ступени толщины, см | Количество деревьев по категориям состояния, шт. | | | | | | | | | | | | | | | | Всего деревьев по ступеням толщины | |
|------------------------|--|------|-----|-----|-----|-----|-----|------|-----|-----|-------------------|-----|-----|----------------------|-----|-----|---------------------------------------|-------------------------------------|
| | I | II | III | IV | | V | | VI | | | ветровал, бурелом | | | аварийные деревья | | | шт. | в том числе подлежат рубке, % |
| | | | | НЗ | З | НЗ | З | НЗ | З | О | НЗ | З | О | НЗ | З | О | | |
| 1 | 2 | 3 | 4 | 5 | 6 | 7 | 8 | 9 | 10 | 11 | 12 | 13 | 14 | 15 | 16 | 17 | 18 | 19 |
| 8 | | | | | | | | | | | | | | | | | | |
| 12 | | | | | | | | | | | | | | | | | | |
| 16 | | | | | | | | | | | | | | | | | | |
| 20 | | 2 | | | | 2 | | 4 | | | 1 | | | | | | 9 | 77.8 |
| 24 | 1 | | | | | | | | | | 9 | | | | | | 10 | 90.0 |
| 28 | 3 | 3 | | | | | | 4 | | | 7 | | | | | | 17 | 64.7 |
| 32 | 4 | 4 | | | | | | 3 | | | 8 | | | | | | 19 | 57.9 |
| 36 | 1 | 8 | | | | | | 5 | | | 7 | | | | | | 21 | 57.1 |
| 40 | 2 | | | | | 1 | | 2 | | | 2 | | | | | | 7 | 71.4 |
| 44 | | 2 | | | | | | | | | | | | | | | 2 | 0.0 |
| 48 | | 1 | | | | | | | | | | | | | | | 1 | 0.0 |
| 52 | | | | | | | | | | | | | | | | | | |
| 56 | | | | | | | | | | | | | | | | | | |
| 60 и более | | | | | | | | | | | | | | | | | | |
| Итого, шт. | 11 | 20 | 0 | 0 | 0 | 3 | 0 | 18 | 0 | 0 | 34 | 0 | 0 | 0 | 0 | 0 | 86 | 64.0 |
| Запас, куб. м | 10.3 | 21.6 | 0.0 | 0.0 | 0.0 | 2.1 | 0.0 | 15.4 | 0.0 | 0.0 | 27.6 | 0.0 | 0.0 | 0.0 | 0.0 | 0.0 | 76.92 | 58.6 |
| Итого, % | 13.3 | 28.1 | 0.0 | 0.0 | 0.0 | 2.7 | 0.0 | 20.1 | 0.0 | 0.0 | 35.8 | 0.0 | 0.0 | 0.0 | 0.0 | 0.0 | 100.0 | 58.6 |

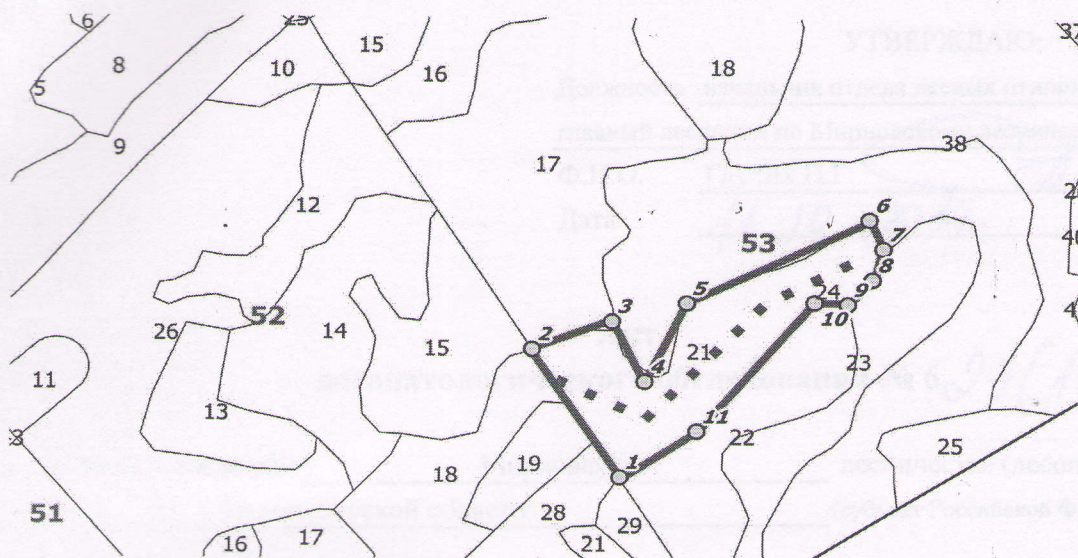
Порода: ОС

| Ступени толщины, см | Количество деревьев по категориям состояния, шт. | | | | | | | | | | | | | | | | Всего деревьев по ступеням толщины | |
|------------------------|--|------|-----|-----|-----|-----|-----|------|-----|-----|-------------------|-----|-----|----------------------|-----|-----|---------------------------------------|-------------------------------------|
| | I | II | III | IV | | V | | VI | | | ветровал, бурелом | | | аварийные деревья | | | шт. | в том числе подлежат рубке, % |
| | | | | НЗ | З | НЗ | З | НЗ | З | О | НЗ | З | О | НЗ | З | О | | |
| 1 | 2 | 3 | 4 | 5 | 6 | 7 | 8 | 9 | 10 | 11 | 12 | 13 | 14 | 15 | 16 | 17 | 18 | 19 |
| 8 | | | | | | | | | | | | | | | | | | |
| 12 | | | | | | | | | | | | | | | | | | |
| 16 | | | | | | | | | | | | | | | | | | |
| 20 | | | | | | | | | | | 1 | | | | | | 1 | 100.0 |
| 24 | | 2 | | | | | | | | | | | | | | | 2 | 0.0 |
| 28 | 1 | 1 | | | | | | 3 | | | 1 | | | | | | 6 | 66.7 |
| 32 | 1 | | | | | | | | | | 1 | | | | | | 2 | 50.0 |
| 36 | | 1 | | | | | | 1 | | | 1 | | | | | | 3 | 66.7 |
| 40 | | | | | | | | | | | | | | | | | | |
| 44 | | | | | | | | | | | | | | | | | | |
| 48 | | | | | | | | | | | | | | | | | | |
| 52 | | | | | | | | | | | | | | | | | | |
| 56 | | | | | | | | | | | | | | | | | | |
| 60 и более | | | | | | | | | | | | | | | | | | |
| Итого, шт. | 2 | 4 | 0 | 0 | 0 | 0 | 0 | 4 | 0 | 0 | 4 | 0 | 0 | 0 | 0 | 0 | 14 | 57.1 |
| Запас, куб. м | 1.6 | 2.8 | 0.0 | 0.0 | 0.0 | 0.0 | 0.0 | 3.1 | 0.0 | 0.0 | 3.0 | 0.0 | 0.0 | 0.0 | 0.0 | 0.0 | 10.47 | 58.7 |
| Итого, % | 14.9 | 26.4 | 0.0 | 0.0 | 0.0 | 0.0 | 0.0 | 30.0 | 0.0 | 0.0 | 28.7 | 0.0 | 0.0 | 0.0 | 0.0 | 0.0 | 100.0 | 58.7 |

Примечание: НЗ – незаселенное, З – заселенное стволовыми вредителями, О – оработанное вредителями

Абрис участка

М 1:10 000



| №выдела | Ленты (круговой площадки) перечёта | | | | |
|---------|------------------------------------|----------|-----------|-----------|-------------|
| | № ленты (площадки) | длина, м | ширина, м | радиус, м | площадь, га |
| 21 | 1 | 590 | 8 | | 0.5 |
| | | | | | |
| | | | | | |

| пп | Широта, ° | Долгота, ° | Линии | Румбы | Длина, м | пп | Широта, ° | Долгота, ° | Линии | Румбы | Длина, м |
|----|-----------|------------|-------|-----------|----------|----|-----------|------------|-------|-----------|----------|
| 1 | 54.58809 | 84.75081 | 1-2 | СЗ 43°27' | 255.4 | 7 | 54.59143 | 84.75726 | 7-8 | ЮЗ 39°53' | 54.5 |
| 2 | 54.59012 | 84.74891 | 2-3 | СВ 78°51' | 128.2 | 8 | 54.59097 | 84.75697 | 8-9 | ЮЗ 62°26' | 63.6 |
| 3 | 54.59049 | 84.75082 | 3-4 | ЮВ 39°11' | 111.2 | 9 | 54.5906 | 84.75637 | 9-10 | СЗ 85°39' | 34.5 |
| 4 | 54.58954 | 84.75152 | 4-5 | СВ 42°11' | 145.6 | 10 | 54.59065 | 84.75559 | 10-11 | ЮЗ 58°31' | 281.4 |
| 5 | 54.59072 | 84.75261 | 5-6 | СВ 75°07' | 313.5 | 11 | 54.58874 | 84.75267 | 11-1 | ЮЗ 69°11' | 147.6 |
| 6 | 54.59189 | 84.75698 | 6-7 | ЮВ 38°22' | 56.8 | | | | | | |

Условные обозначения:

○ Угловые точки ■ ■ Лента перечёта □ Границы участка

Исполнитель работ по проведению лесопатологического обследования:

ФИО Лайдинен В.И.

Дата составления документа _____

Подпись *В.И.*

Телефон 8 (383) 279-93-55