

УТВЕРЖДАЮ:

Должность начальник отдела лесных отношений -  
главный лесничий по Купинскому лесничеству  
Ф.И.О. Самойлов Ю.А. *Сам*  
Дата 20.10.2017

**Акт  
лесопатологического обследования № 6**

лесных насаждений Купинского лесничества (лесопарка)  
Новосибирской области (субъект Российской Федерации)

Способ лесопатологического обследования:

1. Визуальный

2. Инструментальный

Место проведения

Участковое лесничество	Урочище (дача)	Квартал (кварталы)	Выдел (выделы)	Площадь, га
Купинский ЛХУ	урочище Копкульское	224	13	7

Лесопатологическое обследование проведено на общей площади 7 га.

**1. Визуальное лесопатологическое обследование.\***

Наземное

Дистанционное

1.1. На площади \_\_\_\_ га фактическая таксационная характеристика лесного насаждения соответствует (не соответствует) таксационному описанию (нужное подчеркнуть). Причины несоответствия \_\_\_\_\_

Список участков с выявленными несоответствиями приведен в Приложении 1 к настоящему Акту.

1.2. Лесные насаждения с нарушенной и утраченной устойчивостью выявлены на площади \_\_\_\_ га:

Участковое лесничество	Урочище (дача)	Площадь, га		Причина ослабления (гибели)
		с нарушенной устойчивостью	с утраченной устойчивостью	
Итого				

Состояние обследованных лесных насаждений приведено в приложениях 1.1-1.4 к Акту в зависимости от метода проведения ЛПО.

1.3. В обследованных лесных участках прогнозируется:

Прогноз	Площадь, га
Ослабление лесных насаждений	
Усыхание лесных насаждений различной степени	
Развитие очагов вредных организмов	

1.4. Обнаружено загрязнение лесного участка отходами и выбросами:

промышленными

бытовыми

Вид загрязнения	Размеры загрязнения			Объем, кубм	Площадь загрязнения, га
	длина, м	ширина, м	высота, м		

**ЗАКЛЮЧЕНИЕ**

Оценка текущего санитарного и лесопатологического состояния лесных насаждений, назначенные профилактические мероприятия по защите лесов, агитационные мероприятия:

\_\_\_\_\_

\_\_\_\_\_

\_\_\_\_\_

\_\_\_\_\_

\_\_\_\_\_

Исполнитель работ по проведению лесопатологического обследования:

ФИО \_\_\_\_\_

Подпись \_\_\_\_\_

\* Раздел включается в акт в случае проведения лесопатологического обследования визуальным способом.

## 2. Инструментальное обследование лесного участка.

Фактическая таксационная характеристика лесного насаждения не соответствует таксационному описанию.

Причины несоответствия: Давность лесоустройства

Ведомость лесных участков с выявленными несоответствиями таксационным описаниям приведена в приложении 1 к Акту.

2.2. Состояние насаждений: **с нарушенной устойчивостью**

**с утраченной устойчивостью**

Причины повреждения: Устойчивый низовой пожар 4-10 летней давности высокой интенсивности

Заселено (отработано) стволовыми вредителями:

Вид вредителя	Порода	Встречаемость в насаждении (% заселенных (отработанных) деревьев)	Степень заселения (слабая, средняя, сильная) по насаждению
1	2	3	4

Повреждено огнем:

Порода	Вид пожара	Состояние корневых лап		Состояние корневой шейки		Подсушивание луба	
		% поврежденных огнем корней	% деревьев с данным повреждением	корневой шейки по окружности (1/4, 2/4, 3/4, >3/4)	% деревьев с данным повреждением	по окружности (1/4, 2/4, 3/4, >3/4)	% деревьев с данным повреждением
Б.	Устойчивый низовой пожар 4-10 летней давности высокой интенсивности					более 3/4	46
						менее 3/4	17

Поражено болезнями:

Вид болезни	Порода	Встречаемость в насаждении (% зараженных деревьев)	Степень заражения по насаждению (слабая, средняя, сильная)

2.3. Выборке подлежит 100 % деревьев,

в том числе:

ослабленных	1 %	(причины назначения)	_____
сильно ослабленных	17 %	(причины назначения)	_____
усыхающих	46 %	(причины назначения)	_____
свежего сухостоя	25 %;		
свежего ветровала	2 %;		
свежего бурелома	0 %;		
старого ветровала	0 %;		
старого бурелома	0 %;		
старого сухостоя	7 %;		
аварийных	0 %.		

2.4. Полнота насаждения после уборки деревьев, подлежащих рубке, составит 0.0.

Критическая полнота для данной категории насаждений составляет 0.3.

### ЗАКЛЮЧЕНИЕ

С целью предотвращения негативных процессов или снижения ущерба от их воздействия назначено:

Участковое лесничество	Урочище (дача)	Квартал	Выдел	Площадь выдела, га	Вид мероприятия	Площадь мероприятия, га	Порода	Запас на выдел, куб. м	Крайние сроки проведения
Купинский ЛХУ	урочище Копкульское	224	13	7.3	ССР	7	Б	420.0	2018

Ведомость перечета деревьев, назначенных в рубку, и абрис лесного участка прилагаются (приложение 2 и 3 к Акту).

Меры по обеспечению возобновления:

Создание лесных культур хозяйственно-ценных пород в течение двух лет после рубки в соответствии с проектом лесовосстановления

Мероприятия, необходимые для предупреждения заражения или повреждения смежных насаждений:

Сжигание, мульчирование или вывоз порубочных остатков и захламленности в места переработки древесины

Включение смежных насаждений в план ЛПО визуальным способом

Сведения для расчета степени повреждения:

год образования старого сухостоя не позднее 2015 года

основная причина повреждения древесины

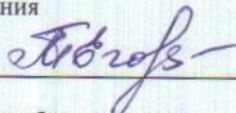
Устойчивый низовой пожар 4-10 летней давности высокой интенсивности

Дата проведения обследований 08.06.2017г

Исполнитель работ по проведению лесопатологического обследования

ФИО Егорова Т.М.

Подпись



\* Раздел включается в акт в случае проведения лесопатологического обследования инструментальным способом

## 3. Инструментальное обследование аварийных деревьев.\*

3.1. Координаты расположения аварийного дерева: \_\_\_\_\_.

3.2. Структурные изъяны, характеризующие аварийность дерева: \_\_\_\_\_.

3.3. Порода \_\_\_\_\_, диаметр, см \_\_\_\_\_,  
высота, м \_\_\_\_\_, возраст, лет \_\_\_\_\_.**ЗАКЛЮЧЕНИЕ**

С целью предотвращения негативных процессов или снижения ущерба от их воздействия :

Вид мероприятия	Запас дерева, куб. м	Порода	Сроки проведения

Ведомость перечета аварийных деревьев, назначенных в рубку, прилагается (приложение 4 к Акту).

Мероприятия, необходимые для предупреждения повреждения или поражения смежных деревьев:

---



---



---

Дата проведения обследований \_\_\_\_\_.

Исполнитель работ по проведению лесопатологического обследования:

ФИО \_\_\_\_\_ Подпись \_\_\_\_\_

\*Раздел включается в акт в случае проведения лесопатологического обследования аварийных деревьев инструментальным способом.



Результаты проведения лесопатологического обследования лесных насаждений за июль 2017 г. (месяц)

бekt Российской Федерации Новосибирская область Лесничество (лесопарк) Купинское  
 итковое лесничество Купинский лесхоз Урочище Копкульское

2	3	4	5	6	7	Таксационная характеристика лесного насаждения				17	Распределение запаса насаждения по категориям состояния деревьев, %										29	30	31	32	Назначенные мероприятия											
						8	9	10	11		12	13	14	15	16	18	19	20	21	22					23	24	25	26	27	28	вид	площадь, га				
1	13	7.3	Защитные	Леса на пустынных, полупустынных, степных, лесостепных и малолесных горных территориях	1.0	7.0	выделя, га	состав	9	10	11	12	13	14	15	16	17	без признаков ослабления	ослабленные	сильно ослабленные	усыхающие	свежий сухостой	старый сухостой	свежий ветровал	старый ветровал	свежий бурелом	старый бурелом	аварийные деревья	29	30	31	32	33	34	ССР	7.0
																		2	1	17	46	25	7	2	0	0	0	0	329, 335, 114, 104	98	868	100.0				

Коды причин повреждения насаждений

8 Устойчивый низовой пожар 4-10 летней давности высокой интенсивности

Коды признаков повреждения насаждений

9 Ожог стволов (камбий поврежден >3/4 окружности ствола), прошлых лет  
 104 Усыхание >3/4 ветвей в кроне прошлых лет  
 335 Вывал деревьев в результате воздействия лесных пожаров  
 104 Усыхание >3/4 ветвей в кроне, свежее

Коды видов санитарно-оздоровительных мероприятий

Р Сплошная санитарная рубка  
 Р Выборочная санитарная рубка  
 УНД Уборка неликвидной древесины

казатели, несоответствующие таксационному описанию, отмечаются «\*»  
 полнитель работ по проведению лесопатологического обследования:

Ю Егорова Т.М. 19.10.2017 г. Подпись [подпись] Телефон 8 (383) 279-93-55  
 та составления документа

ВРЕМЕННАЯ ПРОБНАЯ ПЛОЩАДЬ № 1

Субъект Российской Федерации	<u>Новосибирская область</u>		
Лесничество (лесопарк)	<u>Купинское</u>		
Участковое лесничество	<u>Купинский лесохозяйственный участок</u>		
Урочище	<u>урочище Копкульское</u>		
Квартал	<u>224</u>	Выдел	<u>13</u> Лесопатологический выдел <u>1</u>
Площадь выдела, га	<u>7.3</u>	Площадь лесопатологического выдела	<u>7</u>
Номер очага вредных организмов		Размер пробной площади	<u>1.1</u>
Таксационная характеристика:			
тип леса	<u>Рт</u>	состав	<u>10Б</u> возраст <u>50</u> бонитет <u>3</u>
полнота	<u>0.3</u>	запас на 1 га	<u>60</u> возобновление <u>нет</u>

Время и причина ослабления насаждения

Устойчивый низовой пожар 4-10 летней давности высокой интенсивности

Тип очага: эпизодический, хронический (подчеркнуть)

Фаза развития очага: начальная, нарастания численности, собственно вспышка, кризис (подчеркнуть)

Состояние лесного насаждения, намечаемые мероприятия

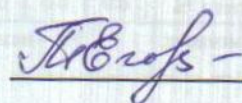
Насаждение усыхающее

нуждается в проведении сплошной санитарной рубки

Исполнитель работ по проведению лесопатологического обследования:

Исполнитель Егорова Т.М.

Подпись



Дата составления документа

08.06.2017г

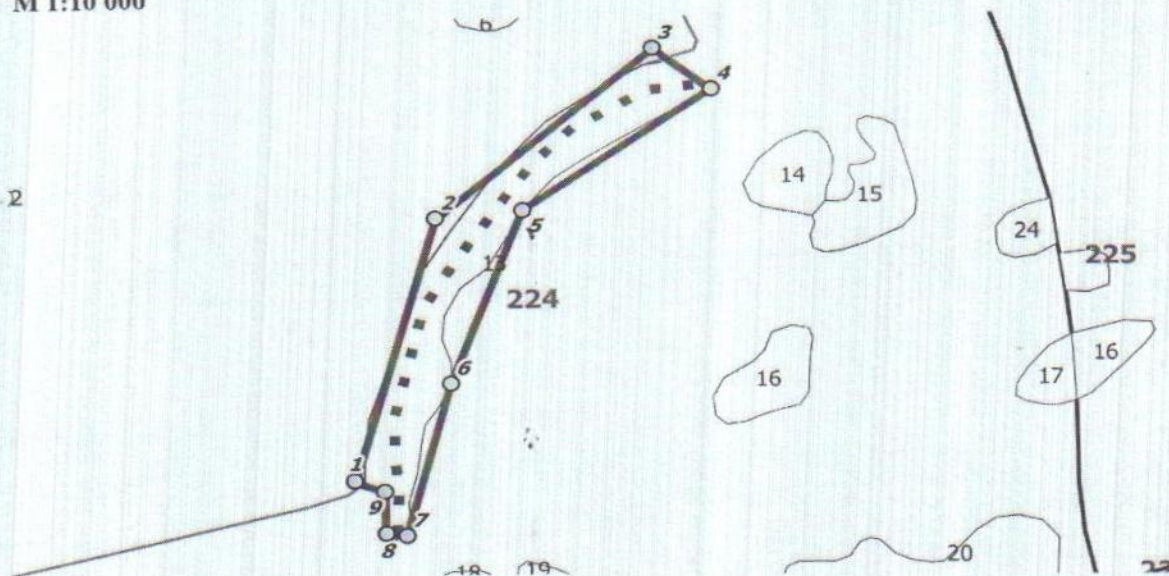
Телефон

8 (383) 279-93-55



Абрис участка

М 1:10 000



№ выдела	Ленты (круговой площадки) перечёта				
	№ ленты (площадки)	длина, м	ширина, м	радиус, м	площадь, га
13	1	900	9		0.8

№	Широта, °	Долгота, °	Линии	Румбы	Длина, м
1	54.39853	77.42572	1-2	СВ 21°16'	460
2	54.40256	77.42727	2-3	СВ 60°55'	434.3
3	54.40526	77.43212	3-4	ЮВ 68°07'	112.8
4	54.40467	77.43354	4-5	ЮЗ 65°24'	351.9
5	54.40273	77.42928	5-6	ЮЗ 28°50'	311.9
6	54.40006	77.42782	6-7	ЮЗ 19°44'	264
7	54.39774	77.42699	7-8	СЗ 86°17'	30.5
8	54.39776	77.42651	8-9	СЗ 10°46'	70.1
9	54.39839	77.42642	9-1	СЗ 78°45'	47.3

Условные обозначения:

- Угловые точки    ■ ■ Лента перечёта    □ Границы участка

Исполнитель работ по проведению лесопатологического обследования:

ФИО Егорова Т.М.

Дата составления документа

08.06.2017г

Подпись

Телефон

8 (383) 279-93-55