

УТВЕРЖДАЮ:

Должность начальник отдела лесных отношений -
главный лесничий по Татарскому лесничеству

Ф.И.О. Кидло А.Г.

Дата 31.10.2017



Акт
лесопатологического обследования № 58 / 22 - 2017

лесных насаждений Татарского лесничества (лесопарка)
Новосибирской области (субъект Российской Федерации)

Способ лесопатологического обследования:

1. Визуальный

2. Инструментальный

Место проведения

Участковое лесничество	Урочище (дача)	Квартал (кварталы)	Выдел (выделы)	Площадь, га
Татарский №2 ЛХУ	колхоз Гигант	11	21	8.4

Лесопатологическое обследование проведено на общей площади 8.4 га.

1. Визуальное лесопатологическое обследование.*

Наземное

Дистанционное

1.1. На площади ____ га фактическая таксационная характеристика лесного насаждения соответствует (не соответствует) таксационному описанию (нужное подчеркнуть). Причины несоответствия _____

Список участков с выявленными несоответствиями приведён в Приложении 1 к настоящему Акту.

1.2. Лесные насаждения с нарушенной и утраченной устойчивостью выявлены на площади ____ га:

Участковое лесничество	Урочище (дача)	Площадь, га		Причина ослабления (гибели)
		с нарушенной устойчивостью	с утраченной устойчивостью	
Итого				

Состояние обследованных лесных насаждений приведено в приложениях 1.1-1.4 к Акту в зависимости от метода проведения ЛПО.

1.3. В обследованных лесных участках прогнозируется:

Прогноз	Площадь, га
Ослабление лесных насаждений	
Усыхание лесных насаждений различной степени	
Развитие очагов вредных организмов	

1.4. Обнаружено загрязнение лесного участка отходами и выбросами:

промышленными

бытовыми

Вид загрязнения	Размеры загрязнения			Объем, кубм	Площадь загрязнения, га
	длина, м	ширина, м	высота, м		

ЗАКЛЮЧЕНИЕ

Оценка текущего санитарного и лесопатологического состояния лесных насаждений, назначенные профилактические мероприятия по защите лесов, агитационные мероприятия:

Исполнитель работ по проведению лесопатологического обследования:

ФИО _____

Подпись _____

* Раздел включается в акт в случае проведения лесопатологического обследования визуальным способом.

2. Инструментальное обследование лесного участка.

2.1. Фактическая таксационная характеристика лесного насаждения не соответствует таксационному описанию.

Причины несоответствия: Давность лесоустройства

Ведомость лесных участков с выявленными несоответствиями таксационным описаниям приведена в приложении 1 к Акту.

2.2. Состояние насаждений: **с нарушенной устойчивостью**

с утраченной устойчивостью

Причины повреждения: Воздействия шквалистых и ураганных ветров текущего года, повлекшие слом стволов деревьев

Бактериальные заболевания березы

Воздействия сильных ветров прошлых лет, повлекшие наклон > 10°, изгиб или вывал деревьев

Воздействия шквалистых и ураганных ветров прошлых лет, повлекшие слом стволов деревьев

Заселено (отработано) стволовыми вредителями:

Вид вредителя	Порода	Встречаемость в насаждении (% заселенных (отработанных) деревьев)	Степень заселения (слабая, средняя, сильная) по насаждению
1	2	3	4

Повреждено огнем:

Порода	Вид пожара	Состояние корневых лап		Состояние корневой шейки		Подсушивание луба	
		% поврежденных огнем корней	% деревьев с данным повреждением	корневой шейки по окружности (1/4, 2/4, 3/4, >3/4)	% деревьев с данным повреждением	по окружности (1/4, 2/4, 3/4, >3/4)	% деревьев с данным повреждением

Поражено болезнями:

Вид болезни	Порода	Встречаемость в насаждении (% зараженных деревьев)	Степень заражения по насаждению (слабая, средняя, сильная)
Бактериальная водянка березы	Б	32	сильная

2.3. Выборке подлежит 32 % деревьев,

в том числе:

ослабленных	0 %	(причины назначения)	_____ ;
сильно ослабленных	0 %	(причины назначения)	_____ ;
усыхающих	0 %	(причины назначения)	_____ ;
свежего сухостоя	0 %;		
свежего ветровала	2 %;		
свежего бурелома	30 %;		
старого ветровала	0 %;		
старого бурелома	0 %;		
старого сухостоя	0 %;		
аварийных	0 %.		

2.4. Полнота насаждения после уборки деревьев, подлежащих рубке, составит 0.4 .

Критическая полнота для данной категории насаждений составляет 0.3

ЗАКЛЮЧЕНИЕ

С целью предотвращения негативных процессов или снижения ущерба от их воздействия назначено:

Участковое лесничество	Урочище (дача)	Квартал	Выдел	Площадь выдела, га	Вид мероприятия	Площадь мероприятия, га	Порода	Запас на выдел, куб.м	Крайние сроки проведения
Татарский №2 ЛХУ	колхоз Гигант	11	21	8.4	ВСР	8.4	Б	349	2019
							ОС		

Ведомость перечета деревьев, назначенных в рубку, и абрис лесного участка прилагаются (приложение 2 и 3 к Акту).

Меры по обеспечению возобновления:

Не требуются

Мероприятия, необходимые для предупреждения заражения или повреждения смежных насаждений:

Сжигание, мульчирование или вывоз порубочных остатков и захламленности в места переработки древесины

Включение смежных насаждений в план ЛПО визуальным способом

Сведения для расчета степени повреждения:

год образования старого сухостоя

основная причина повреждения древесины

Воздействия шквалистых и ураганных ветров текущего года, повлекшие слом стволов деревьев

Дата проведения обследований 30.08.2017

Исполнитель работ по проведению лесопатологического обследования

ФИО Масленок Е.В. Подпись _____

* Раздел включается в акт в случае проведения лесопатологического обследования инструментальным способом

3. Инструментальное обследование аварийных деревьев.*

3.1. Координаты расположения аварийного дерева: _____

3.2. Структурные изъяны, характеризующие аварийность дерева: _____
_____3.3. Порода _____, диаметр, см _____,
высота, м _____, возраст, лет _____**ЗАКЛЮЧЕНИЕ**

С целью предотвращения негативных процессов или снижения ущерба от их воздействия :

Вид мероприятия	Запас дерева, куб. м	Порода	Сроки проведения

Ведомость перечета аварийных деревьев, назначенных в рубку, прилагается (приложение 4 к Акту).

Мероприятия, необходимые для предупреждения повреждения или поражения смежных деревьев:

Дата проведения обследований _____

Исполнитель работ по проведению лесопатологического обследования:

ФИО _____ Подпись _____

*Раздел включается в акт в случае проведения лесопатологического обследования аварийных деревьев инструментальным способом.

Результаты проведения лесопатологического обследования лесных насаждений за август 2017 г.
(месяц)

Субъект Российской Федерации		Новосибирская область		Лесничество (лесопарк) Татарское		Урочище (лесная дача) колхоз Гигант																																		
Участковое лесничество		Татарский №2 лесохозяйственный участок		Распределение запаса насаждения по категориям состояния деревьев, %		Признаки повреждения деревьев																																		
Номер квартала	Номер выдела	Площадь выдела, га	Целевое назначение лесов	Категория защитных лесов	Таксационная характеристика лесного насаждения										Число деревьев на пробе, шт.	Распределение запаса насаждения по категориям состояния деревьев, %										Доля поврежденных деревьев, %	Причина ослабления, повреждения	Подлежит рубке, %	Назначенные мероприятия											
					выдела	лесопатологического	выдела, га	состав	порода	возраст	средняя высота, м	средний диаметр, см	тип леса	полнота		бонитет	запас, куб. м/га	без признаков ослабления	ослабленные	сильно ослабленные	усыхающие	свежий сухостой	старый сухостой	свежий ветровал	старый ветровал				свежий бурелом	старый бурелом	аварийные деревья	Повреждения	вид	площадь, га						
11	21	8.4	Защитные	5	Леса на рудных, полурудных, стальных и лесовосных и малоселенных горных территориях	4		6	7	8	9	10	11	12	13	14	15	16	17	18	19	20	21	22	23	24	25	26	27	28	29	30	31	32	33	34	Вид	площадь, га		
										10Б-ЮС*	Б	55*	19*	24*	Кст	0.6	3	130*	102	0	66	2	0	0	0	0	0	2	0	30	0	0	217,153,140,139	100	882,391,821	32.0	ВСР	8.4		
										ОС	45	21	24						2	35	0	0	0	0	0	0	0	0	0	65	0	218	65							

Коды причин повреждения насаждений

882 Воздействия шквалистых и ураганных ветров текущего года, повлекшие слом стволов деревьев
821 Воздействия сильных ветров прошлых лет, повлекшие наклон > 10°, изгиб или вывал деревьев

Коды признаков повреждения насаждений

217 Слом ствола под кроной, свежий
140 Наклон ствола более 10° под действием сильных ветров
218 Слом ствола под кроной, прошлых лет

391 Бактериальные заболевания березы
822 Воздействия шквалистых и ураганных ветров прошлых лет, повлекшие слом стволов деревьев

ССР Сплошная санитарная рубка
ВСР Выборочная санитарная рубка

153 Водяные побеги
139 Вывал деревьев под действием шквалистых и ураганных ветров

Коды видов санитарно-оздоровительных мероприятий

УНД Уборка неликвидной древесины

Показатели, несоответствующие таксационному описанию, отмечаются «*»
Исполнитель работ по проведению лесопатологического обследования:

ФИО Масленок Е.В.

Подпись



Телефон

8 (383) 279-93-55

Дата составления документа

ВРЕМЕННАЯ ПРОБНАЯ ПЛОЩАДЬ № 1

Субъект Российской Федерации Новосибирская область
Лесничество (лесопарк) Татарское
Участковое лесничество Татарский №2 лесохозяйственный участок
Урочище колхоз Гигант
Квартал 11 Выдел 21 Лесопатологический выдел
Площадь выдела, га 8.4 Площадь лесопатологического выдела
Номер очага вредных организмов _____ Размер пробной площади 0.3

Таксационная характеристика:

тип леса Кст состав 10Б+ОС возраст 55 бонитет 3
полнота 0.6 запас на 1 га 130 возобновление нет

Время и причина ослабления насаждения

Воздействия шквалистых и ураганных ветров текущего года, повлекшие слом стволов деревьев

Бактериальные заболевания березы

Воздействия сильных ветров прошлых лет, повлекшие наклон > 10°, изгиб или вывал деревьев

Воздействия шквалистых и ураганных ветров прошлых лет, повлекшие слом стволов деревьев

Тип очага: эпизодический, хронический (подчеркнуть)

Фаза развития очага: начальная, нарастания численности, собственно вспышка, кризис
(подчеркнуть)

Состояние лесного насаждения, намечаемые мероприятия

Насаждение сильно ослабленное

нуждается в проведении выборочной санитарной рубки

Исполнитель работ по проведению лесопатологического обследования:

Исполнитель Масленок Е.В.

Подпись 

Дата составления документа _____

Телефон 8 (383) 279-93-55

ВЕДОМОСТЬ ПЕРЕЧЕТА ДЕРЕВЬЕВ

Порода: Б

Ступени толщины, см	Количество деревьев по категориям состояния, шт.																Всего деревьев по ступеням толщины	
	I	II	III	IV		V		VI			ветровал, бурелом			аварийные деревья			шт.	в том числе подлежат рубке, %
				НЗ	З	НЗ	З	НЗ	З	О	НЗ	З	О	НЗ	З	О		
1	2	3	4	5	6	7	8	9	10	11	12	13	14	15	16	17	18	19
8																		
12		5									2						7	28.6
16		7									1						8	12.5
20		16	2								3						21	14.3
24		21	1								4						26	15.4
28		14									5						19	26.3
32		8									3						11	27.3
36		2									6						8	75.0
40		1															1	0.0
44											1						1	100.0
48																		
52																		
56																		
60 и более																		
Итого, шт.	0	74	3	0	0	0	0	0	0	0	25	0	0	0	0	0	102	24.5
Запас, куб. м	0.0	28.9	0.9	0.0	0.0	0.0	0.0	0.0	0.0	0.0	14.1	0.0	0.0	0.0	0.0	0.0	43.85	32.1
Итого, %	0.0	66.0	1.9	0.0	0.0	0.0	0.0	0.0	0.0	0.0	32.1	0.0	0.0	0.0	0.0	0.0	100.0	32.1

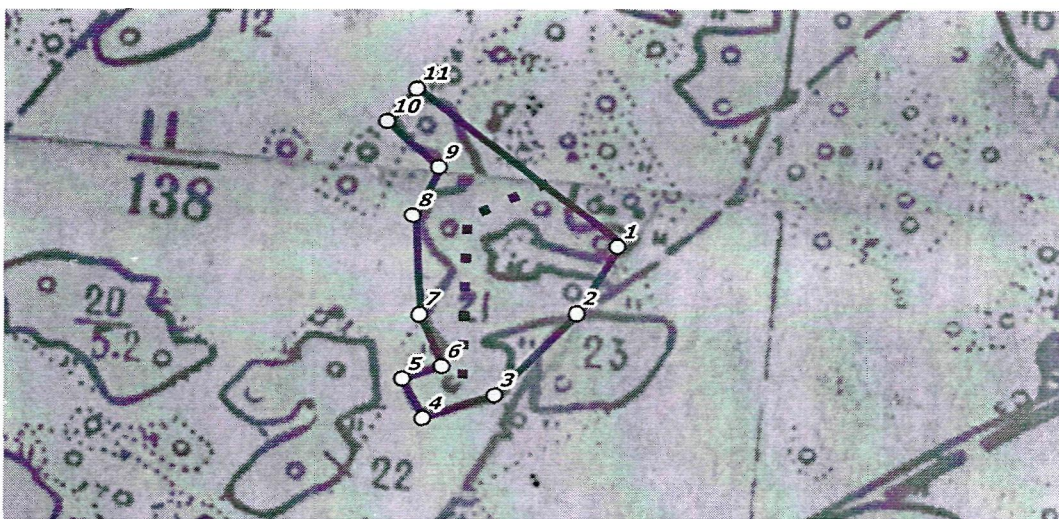
Порода: ОС

Ступени толщины, см	Количество деревьев по категориям состояния, шт.																Всего деревьев по ступеням толщины	
	I	II	III	IV		V		VI			ветровал, бурелом			аварийные деревья			шт.	в том числе подлежат рубке, %
				НЗ	З	НЗ	З	НЗ	З	О	НЗ	З	О	НЗ	З	О		
1	2	3	4	5	6	7	8	9	10	11	12	13	14	15	16	17	18	19
8																		
12																		
16																		
20	1																1	0.0
24																		
28													1				1	100.0
32																		
36																		
40																		
44																		
48																		
52																		
56																		
60 и более																		
Итого, шт.	1	0	0	0	0	0	0	0	0	0	0	0	1	0	0	0	2	50.0
Запас, куб. м	0.3	0.0	0.0	0.0	0.0	0.0	0.0	0.0	0.0	0.0	0.0	0.0	0.6	0.0	0.0	0.0	0.85	64.6
Итого, %	35.4	0.0	0.0	0.0	0.0	0.0	0.0	0.0	0.0	0.0	0.0	0.0	64.6	0.0	0.0	0.0	100.0	64.6

Примечание: НЗ – незаселенное, З – заселенное стволовыми вредителями, О – оработанное вредителями

Абрис участка

М 1:10 000



№выдела	Ленты (круговой площадки) перечёта				
	№ ленты (площадки)	длина, м	ширина, м	радиус, м	площадь, га
21	1	400	9		0.35

nn	Широта, °	Долгота, °	Линии	Румбы	Длина, м	nn	Широта, °	Долгота, °	Линии	Румбы	Длина, м
1	55.05305	76.07335	1-2	ЮЗ 40°30'	131.5	11	55.05532	76.06818	11-1	ЮВ 65°32'	419.2
2	55.05197	76.07249	2-3	ЮЗ 53°48'	189						
3	55.05063	76.07066	3-4	ЮЗ 76°22'	114.5						
4	55.05021	76.06897	4-5	СЗ 49°55'	73.5						
5	55.0508	76.0684	5-6	СВ 74°44'	65.3						
6	55.05103	76.06933	6-7	СЗ 36°26'	97.8						
7	55.05181	76.06869	7-8	СЗ 14°36'	169.7						
8	55.05335	76.06834	8-9	СВ 36°45'	98.1						
9	55.05413	76.06886	9-10	СЗ 65°05'	108.5						
10	55.05479	76.06754	10-11	СВ 48°19'	79.3						

Условные обозначения:

○ Угловые точки ■ ■ Лента перечёта □ Границы участка

Исполнитель работ по проведению лесопатологического обследования:

ФИО Масленок Е.В.

Дата составления документа _____

Подпись _____

Телефон 8 (383) 279-93-55