

УТВЕРЖДАЮ:

Должность начальник отдела лесных отношений -
главный лесничий по Краснозерскому лесничеству
Ф.И.О. Польвин С.Т. *а.д.е.у.ф.*
Дата 28 сентября 2017

Акт
лесопатологического обследования № 58

лесных насаждений Краснозерского лесничества (лесопарка)
Новосибирской области (субъект Российской Федерации)

Способ лесопатологического обследования:

1. Визуальный

2. Инструментальный

Место проведения

Участковое лесничество	Урочище (дача)	Квартал (кварталы)	Выдел (выделы)	Площадь, га
Краснозерский №2 ЛХУ	совхоз Садовский	3	29	0.4

Лесопатологическое обследование проведено на общей площади 0.4 га.

1. Визуальное лесопатологическое обследование.*

Наземное

Дистанционное

1.1. На площади _____ га фактическая таксационная характеристика лесного насаждения соответствует (не соответствует) таксационному описанию (нужное подчеркнуть).

Причины несоответствия _____

Список участков с выявленными несоответствиями приведён в Приложении 1 к настоящему акту.

1.2. Лесные насаждения с нарушенной и утраченной устойчивостью выявлены на площади _____ га.

Участковое лесничество	Урочище (дача)	Площадь, га		Причина ослабления (гибели)
		с нарушенной устойчивостью	с утраченной устойчивостью	
Итого				

Состояние обследованных лесных насаждений приведено в приложениях 1.1-1.4 к Акту в зависимости от метода проведения ЛПО.

1.3. В обследованных лесных участках прогнозируется:

Прогноз	Площадь, га
Ослабление лесных насаждений	
Усыхание лесных насаждений различной степени	
Развитие очагов вредных организмов	

1.4. Обнаружено загрязнение лесного участка отходами и выбросами:

промышленными

бытовыми

Вид загрязнения	Размеры загрязнения			Объем, кубм	Площадь загрязнения, га
	длина, м	ширина, м	высота, м		

ЗАКЛЮЧЕНИЕ

Оценка текущего санитарного и лесопатологического состояния лесных насаждений, назначенные профилактические мероприятия по защите лесов, агитационные мероприятия:

Исполнитель работ по проведению лесопатологического обследования:

ФИО _____

Подпись _____

* Раздел включается в акт в случае проведения лесопатологического обследования визуальным способом.

2. Инструментальное обследование лесного участка.

2.1. Фактическая таксационная характеристика лесного насаждения не соответствует таксационному описанию.

Причины несоответствия: Давность лесоустройства

Ведомость лесных участков с выявленными несоответствиями таксационным описаниям приведена в приложении 1 к Акту.

2.2. Состояние насаждений: **с нарушенной устойчивостью**
с утраченной устойчивостью

Причины повреждения: Устойчивый низовой пожар 4-10 летней давности средней интенсивности
Воздействия шквалистых и ураганных ветров прошлых лет, повлекшие слом стволов деревьев

Заселено (отработано) стволовыми вредителями:

Вид вредителя	Порода	Встречаемость в насаждении (% заселенных (отработанных) деревьев)	Степень заселения (слабая, средняя, сильная) по насаждению
1	2	3	4

Повреждено огнем:

Порода	Вид пожара	Состояние корневых лап		Состояние корневой шейки		Подсушивание луба	
		% поврежденных огнем корней	% деревьев с данным повреждением	корневой шейки по окружности (1/4, 2/4, 3/4, >3/4)	% деревьев с данным повреждением	по окружности (1/4, 2/4, 3/4, >3/4)	% деревьев с данным повреждением
Б	Устойчивый низовой пожар 4-10 летней давности средней интенсивности					более 3/4	100
ОС	Устойчивый низовой пожар 4-10 летней давности средней интенсивности					более 3/4	86

Поражено болезнями:

Вид болезни	Порода	Встречаемость в насаждении (% зараженных деревьев)	Степень заражения по насаждению (слабая, средняя, сильная)

2.3. Выборке подлежит 100 % деревьев,

в том числе:

ослабленных	0 %	(причины назначения)	_____ ;
сильно ослабленных	100 %	(причины назначения)	_____ ;
усыхающих	0 %	(причины назначения)	_____ ;
свежего сухостоя	0 %;		
свежего ветровала	0 %;		
свежего бурелома	0 %;		
старого ветровала	0 %;		
старого бурелома	0 %;		
старого сухостоя	0 %;		
аварийных	0 %.		

2.4. Полнота насаждения после уборки деревьев, подлежащих рубке, составит 0.0
Критическая полнота для данной категории насаждений составляет 0.3

ЗАКЛЮЧЕНИЕ

С целью предотвращения негативных процессов или снижения ущерба от их воздействия назначено:

Участковое лесничество	Урочище (дача)	Квартал	Выдел	Площадь выдела, га	Вид мероприятия	Площадь мероприятия, га	Порода	Запас на выдел, куб м	Крайние сроки проведения
Краснозерский №2 ЛХУ	совхоз Садовский	3	29	0.4	ССР	0.4	Б ОС	90 3	2019

Ведомость перечета деревьев, назначенных в рубку, и абрис лесного участка прилагаются (приложение 2 и 3 к Акту).

Меры по обеспечению возобновления:

Создание лесных культур хозяйственно-ценных пород в течение двух лет после рубки в соответствии с проектом лесовосстановления

Мероприятия, необходимые для предупреждения заражения или повреждения смежных насаждений:

Сжигание, мульчирование или вывоз порубочных остатков и захламленности в места переработки древесины
Включение смежных насаждений в план ЛПО визуальным способом

Сведения для расчета степени повреждения:

год образования старого сухостоя _____

основная причина повреждения древесины _____

Устойчивый низовой пожар 4-10 летней давности средней интенсивности

Дата проведения обследований 22.08.2017

Исполнитель работ по проведению лесопатологического обследования _____

ФИО Масленок Е.В.

Подпись 

* Раздел включается в акт в случае проведения лесопатологического обследования инструментальным способом

Ведомость лесных участков с выявленными несоответствиями таксационным описаниям

Источник данных	Год проведения лесного устройства	Номер квартала	Номер выдела	Площадь выдела, га	Целевое назначение лесов	Категория защитных лесов	Номер лесопатологического выдела	Площадь лесопатологического выдела, га	Таксационная характеристика										Заложено пробных площадей					
									состав	порода	возраст, лет	средняя высота, м	средний диаметр, см	тип леса	тип условий	местопроизрастания	плотность	бонитет	запас, куб.м/га	количество, шт.	общая площадь, га			
ТО	1981	3	29	0.4	Защитные	Леса на пустынных, полупустынных, степных, лесостепных и малолесных горных территориях				10Б	Б	30	14	16	Рг	Рг	0,6	2	80	1	0.4			
Ф		3	29	0.4	Защитные	Леса на пустынных, полупустынных, степных, лесостепных и малолесных горных территориях				10Б+ОС	Б	50	19	28	Рг	Рг	1	2	220					
											ОС	45	18	16										

Примечание:

- ТО - таксационные описания
- Ф - фактическая характеристика лесного насаждения

Исполнитель работ по проведению лесопатологического обследования:

ФИО Масленок Е.В.

Подпись



ВЕДОМОСТЬ ПЕРЕЧЕТА ДЕРЕВЬЕВ

Порода:

Б

Ступени толщины, см	Количество деревьев по категориям состояния, шт.																Всего деревьев по ступеням толщины	
	I	II	III	IV		V		VI			ветровал, бурелом			аварийные деревья			шт.	в том числе подлежат рубке, %
				НЗ	З	НЗ	З	НЗ	З	О	НЗ	З	О	НЗ	З	О		
1	2	3	4	5	6	7	8	9	10	11	12	13	14	15	16	17	18	19
8			15														15	100.0
12			15					1									16	100.0
16			12														12	100.0
20			20														20	100.0
24			25					1									26	100.0
28			32														32	100.0
32			23														23	100.0
36			13														13	100.0
40			10														10	100.0
44			2														2	100.0
48			5														5	100.0
52			1														1	100.0
56																		
60 и более			1														1	100.0
Итого, шт.	0	0	174	0	0	0	0	2	0	0	0	0	0	0	0	0	176	100.0
Запас, куб. м	0.0	0.0	89.2	0.0	0.0	0.0	0.0	0.4	0.0	0.0	0.0	0.0	0.0	0.0	0.0	0.0	89.61	100.0
Итого, %	0.0	0.0	99.5	0.0	0.0	0.0	0.0	0.5	0.0	0.0	0.0	0.0	0.0	0.0	0.0	0.0	100.0	100.0

Порода:

ОС

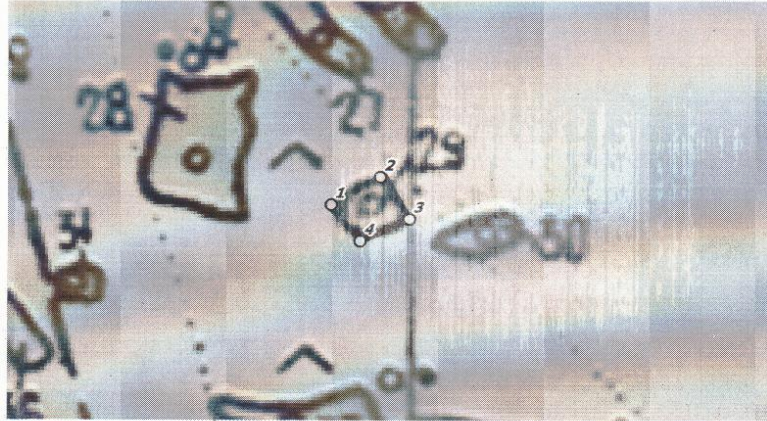
Ступени толщины, см	Количество деревьев по категориям состояния, шт.																Всего деревьев по ступеням толщины	
	I	II	III	IV		V		VI			ветровал, бурелом			аварийные деревья			шт.	в том числе подлежат рубке, %
				НЗ	З	НЗ	З	НЗ	З	О	НЗ	З	О	НЗ	З	О		
1	2	3	4	5	6	7	8	9	10	11	12	13	14	15	16	17	18	19
8			1														1	100.0
12																		
16			2											1			3	100.0
20			4											1			5	100.0
24			3														3	100.0
28																		
32																		
36																		
40																		
44																		
48																		
52																		
56																		
60 и более																		
Итого, шт.	0	0	10	0	0	0	0	0	0	0	0	0	2	0	0	0	12	100.0
Запас, куб. м	0.0	0.0	3.0	0.0	0.0	0.0	0.0	0.0	0.0	0.0	0.0	0.0	0.5	0.0	0.0	0.0	3.45	100.0
Итого, %	0.0	0.0	85.8	0.0	0.0	0.0	0.0	0.0	0.0	0.0	0.0	0.0	14.2	0.0	0.0	0.0	100.0	100.0

Примечание:

НЗ – незаселенное, З – заселенное стволовыми вредителями, О – оработанное вредителями

Абрис участка

М 1:10 000



№ выдела	Ленты (круговой площадки) перече́та				
	№ ленты (площадки)	длина, м	ширина, м	радиус, м	площадь, га
29	слон				0,4

№	Широта, °	Долгота, °	Линии	Румбы	Длина, м
1	53.80015	79.49501	1-2	СВ 71°07'	68.7
2	53.80048	79.49594	2-3	ЮВ 46°27'	68.1
3	53.79999	79.49648	3-4	ЮЗ 74°19'	69.3
4	53.79973	79.49556	4-1	СЗ 46°16'	62.5

Условные обозначения:

○ Угловые точки ■ Лента пере́чета □ Границы участка

Исполнитель работ по проведению лесопатологического обследования:

ФИО Масленок Е.В.

Подпись 

Дата составления документа _____

Телефон 8 (383) 279-93-55