

УТВЕРЖДАЮ:

Должность Начальник отдела лесных
отношений по Мошковскому
лесничеству

Ф.И.О. Токарев С.М.

Дата 14.11.2017

Акт
лесопатологического обследования № 55(17)-2017

лесных насаждений Мошковского лесничества (лесопарка)

(субъект Российской Федерации)

Способ лесопатологического обследования: 1. Визуальный
2. Инструментальный

Место проведения

Участковое лесничество	Урочище (дача)	Квартал (кварталы)	Выдел (выделы)	Площадь, га
Мошковский №2		551	9	0,5

Лесопатологическое обследование проведено на общей площади 0,5 га.

2. Инструментальное обследование лесного участка.*ii

2.1. Фактическая таксационная характеристика лесного насаждения соответствует (не соответствует) (нужное подчеркнуть) таксационному описанию. Причины несоответствия:

Ведомость лесных участков с выявленными несоответствиями таксационным описаниям приведена в приложении 1 к Акту.

2.2. Состояние насаждений: **с нарушенной устойчивостью** X
с утраченной устойчивостью

причины повреждения:

Ураганные ветра весна 2017 г.г. 822 – бурелом, 821- ветровал

Заселено (отработано) стволовыми вредителями:

Вид вредителя	Порода	Встречаемость (% заселённых деревьев)	Степень заселения лесного насаждения (слабая, средняя, сильная)

Повреждено огнём:

Вид пожара	Порода	Состояние корневых лап		Состояние корневой шейки		Подсушивание луба	
		процент повреждённых огнём корней	процент деревьев с данным повреждением	ожог корневой шейки по окружности (1/4; 2/4; 3/4; более 3/4)	процент деревьев с данным повреждением	по окружности (1/4; 2/4; 3/4; более 3/4)	процент деревьев с данным повреждением

Поражено болезнями:

Вид болезни	Порода	Встречаемость (% поражённых деревьев)	Степень поражения лесного насаждения (слабая, средняя, сильная)

2.3. Выборке подлежит 7,5 % деревьев,

в том числе:

ослабленных 0 % (причины назначения) _____ ;

сильно ослабленных 0 % (причины назначения) _____ ;

усыхающих 0 % (причины назначения) _____ ;

свежего сухостоя _____ 0 %,

в том числе: свежего ветровала _____ 7,5 %;

свежего бурелома _____ 0 %;

старого ветровала _____ 0 %;

в том числе: старого бурелома _____ %;

старого сухостоя _____ 0 %;

аварийных _____ 0 %.

2.4. Полнота лесного насаждения после уборки деревьев, подлежащих рубке, составит _____ 0,5 .

Критическая полнота для данной категории лесных насаждений составляет _____ 0,3 .

ЗАКЛЮЧЕНИЕ

С целью предотвращения негативных процессов или снижения ущерба от их воздействия назначено:

Участковое лесничество	Урочище (дача)	Квартал	Выдел	Площадь выдела, га	Вид мероприятия	Площадь мероприятия, га	Порода	Запас на выдел, куб. м	Крайние сроки проведения
Мошковский №2		551	9	14,5	УНД	0,5	береза сосна	9	2017 г.

Ведомость перечета деревьев, назначенных в рубку, и абрис лесного участка прилагаются (приложение 2 и 3 к Акту).

Меры по обеспечению возобновления:

Не требуются

Мероприятия, необходимые для предупреждения повреждения или поражения смежных насаждений: Согласно приложения 1 приказа Минприроды России №367 от 27.06.2016 г. «Виды лесосечных работ», часть 4 пункт 9 подпункт 4. Очистка мест рубок от порубочных остатков должна проводиться одновременно с рубкой лесных насаждений и трелёвкой древесины. После проведения указанных работ допускается доочистка лесосек, сбор порубочных остатков в кучи и валы. Обязательному сжиганию подлежат порубочные остатки при проведении санитарных рубок в очагах вредных организмов, в которых они могут оказаться источником распространения инфекции, или средой её сохранения и заселения вторичными вредными организмами, если порубочные остатки не вывозятся в места их дальнейшей переработки.

Сведения для расчёта степени повреждения:

год образования старого сухостоя _____ ;

основная причина повреждения древесины Бурелом, ветровал весна 2017 г.

Дата проведения обследований _____ 10.07.2017 г.

Исполнитель работ по проведению лесопатологического обследования:

Ф.И.О. _____ Пономарева Н.В. _____ Подпись _____ 

3. Инструментальное обследование аварийных деревьев.^{*iii}

3.1. Координаты расположения аварийного дерева: _____.

3.2. Структурные изъяны, характеризующие аварийность дерева: _____

3.3. Порода _____, диаметр, см _____,
высота, м _____, возраст, лет _____.

ЗАКЛЮЧЕНИЕ

С целью предотвращения негативных процессов или снижения ущерба от их воздействия:

Вид мероприятия	Запас дерева, куб. м	Порода	Сроки проведения
-	-	-	-

Ведомость перечета аварийных деревьев, назначенных в рубку, прилагается (приложение 4 к Акту).

Мероприятия, необходимые для предупреждения повреждения или поражения смежных деревьев:

Дата проведения обследований _____.

Исполнитель работ по проведению лесопатологического обследования:

Ф.И.О. _____ Подпись _____

i * Раздел включается в акт, в случае проведения лесопатологического обследования визуальным способом.

ii * Раздел включается в акт в случае проведения лесопатологического обследования инструментальным способом.

iii * Раздел включается в акт в случае проведения лесопатологического обследования аварийных деревьев инструментальным способом.

Ведомость перечета деревьев назначенных в рубку

ВРЕМЕННАЯ ПРОБНАЯ ПЛОЩАДЬ № 1

Субъект РФ Новосибирская область	Лесничество Мошковское		
Лесохозяйственный участок Мошковский №2	урочище		
Квартал 551	Выдел 9	Площадь	14,5 га.
Номер очага	Размер пробной площади		0,3
Таксационная характеристика:			
Тип леса	РТ	Состав 8Б2С+Ос+Б	Возраст 75
Бонитет	1	Полнол 0,7	Запас на га. 240
Возобновления	отсутствует		

Время и причины ослабления насаждения:

Сложные погодные условия. Ураганный ветер весна 2017 г

Тип очага:

Фаза развития очага Вредных организмов:

Состояние лесного насаждения, намечаемые мероприятия:

В насаждении имеются буреломные, ветровальные деревья, необходимо провести уборку неликвидной древесины

Исполнитель работ по проведению лесопатологического обследования:

Пономарева Н.В.

(ФИО)

8-(383-48)-37-191



(Подпись)

"15" 11

2017 г.

Порода: сосна

Ступени толщины см	Количество деревьев по категориям состояния, шт.																Всего деревьев по ступеням толщины	
	I	II	III	IV		V		VI			ветровал, бурелом			аварийные деревья			шт.	в том числе подлежат рубке, %
				НЗ	З	НЗ	З	НЗ	З	О	НЗ	З	О	НЗ	З	О		
1	2	3	4	5	6	7	8	9	10	11	12	13	14	15	16	17	18	19
24	5										4						9	
28	9																9	
32	2																2	
36																		
40																		
44																		
20																		
Итого, %	16										4						20	

Примечание: НЗ - незаселенное, З - заселенное, О - отработанное вредителями.

Приложение 1.1
к акту лесопатологического обследования


Результаты проведения лесопатологического обследования
лесных насаждений за июль 2017г.
(месяц)

Субъект Российской Федерации Новосибирская область Лесничество (лесопарк) Мошковское.
Участковое лесничество Мошковский №2 Урочище (лесная дача) _____.

Номер квартала	Площадь выделов, га	Целевое назначение	Категория защитных лесов	Нормировка лесогосподства	Площадь лесопатологии, га	Таксационная характеристика лесного насаждения								Число деревьев на пробной площадке	Распределение деревьев по категориям состояния, % от запаса								Признаки повреждения	Доля поврежденных деревьев, %	Причина поражения	Подлежащие рубке, %	Назначенные мероприятия						
						сос. тава	пор. од. а	воз. рас. т	сред. дн. я	сред. ний диам. етр. см	тип лес. а	по. лн. ота	бо. нит. ет		зап. ас. куб. м/га	без. при. на. в. ослаблен. ия	осл. абл. енн. ые	сил. ьно. осл. абл. енн. ые	усы. хаю. щие	све. жий. сух. ост. ой	ст. ар. жий. су. ост. ой	све. жий. вет. ров. ал					ста. ры. й вет. ро. ва. л	св. еж. ий. бу. ре. ло. м	ст. ар. рий. ые. дер. ев. ья	ав. арий. ые. дер. ев. ья	вид	пл. ощ. ад. , га	
1	2	3	4	5	6	7	8	9	10	11	12	13	14	15	16	17	18	19	20	21	22	23	24	25	26	27	28	29	30	31	32	33	34
551	9	14,5	защитные полосы в лесостепных зонах				8	Б	75	26	28	РТ	0,7	1	240	80	92,0	2,3				5,7					205	4	822,821	5,7	УНД	0,5	
							2	С	85	27	36					20	83,9					16,1						4	16,1				
		Итого														100	90,6	1,9				7,5							7,5	УНД	0,5		

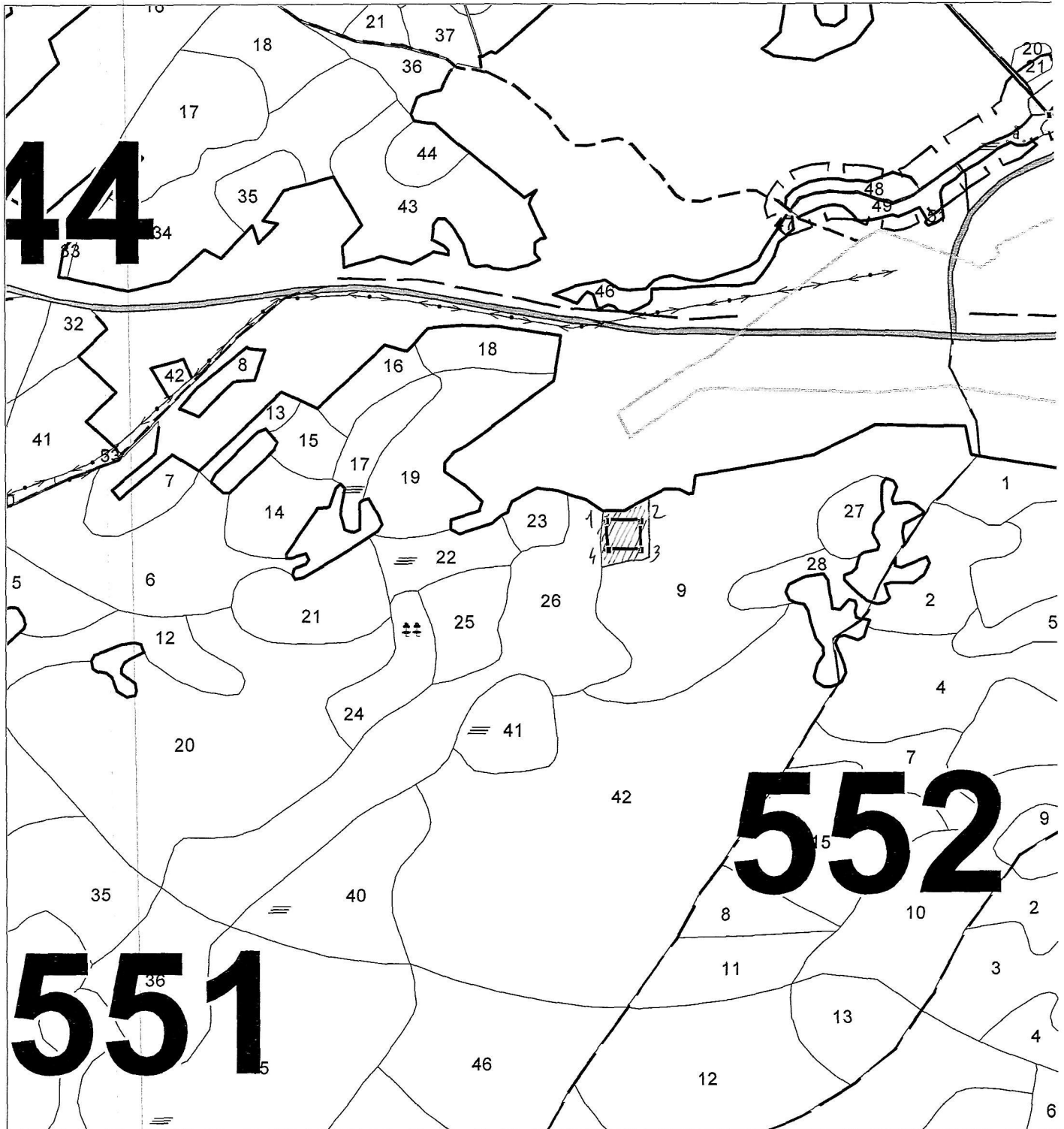
Показатели, не соответствующие таксационному описанию, отмечаются "*".

Исполнитель работ по проведению лесопатологического обследования:

ФИО Пономарева Н.В. Подпись  Дата составления документа 15.07.17 Телефон 83834837-191

Абрис участка

Масштаб 1:10000




№ выдела	Ленты (круговой площадки) перечета				
	№ ленты (площадки)	длина, м	ширина, м	радиус, м	площадь, га
9	1	60	50		0,3

Номера точек	Координаты		Румбы линий	Длина, м
1-2	55° 28' 14.09"	83° 25' 54.05"	СВ: 81°16'	60
2-3	55° 28' 14.02"	83° 25' 57.49"	ЮВ: 9°39'	50
3-4	55° 28' 12.38"	83° 25' 57.43"	ЮЗ: 81°16'	60
4-1	55° 28' 12.45"	83° 25' 54"	СЗ: 9°39'	50

Условные обозначения:	551 – номер квартала	9 – номер выдела
— — — — — границы кварталов	== — — — — — автодорога — границы выделов
1, 2, 3, 4, 5 – номера угловых точек	▨ — участок на котором назначено проведение СОМ	

Исполнитель работ по проведению лесопатологического обследования:

Ф.И.О. Томасова А.В. Подпись 

Дата составления документа 19.11.2017г. Телефон 838348 37-191