

1. Визуальное лесопатологическое обследование.*

Наземное

Дистанционное

1.1. На площади _____ га фактическая таксационная характеристика лесного насаждения соответствует (не соответствует) таксационному описанию (нужное подчеркнуть).

Причины несоответствия _____

Список участков с выявленными несоответствиями приведён в Приложении 1 к настоящему акту.

1.2. Лесные насаждения с нарушенной и утраченной устойчивостью выявлены на площади _____ га.

Участковое лесничество	Урочище (дача)	Площадь, га		Причина ослабления (гибели)
		с нарушенной устойчивостью	с утраченной устойчивостью	
Итого				

Состояние обследованных лесных насаждений приведено в приложениях 1.1-1.4 к Акту в зависимости от метода проведения ЛПО.

1.3. В обследованных лесных участках прогнозируется:

Прогноз	Площадь, га
Ослабление лесных насаждений	
Усыхание лесных насаждений различной степени	
Развитие очагов вредных организмов	

1.4. Обнаружено загрязнение лесного участка отходами и выбросами:

промышленными

бытовыми

Вид загрязнения	Размеры загрязнения			Объем, кубм	Площадь загрязнения, га
	длина, м	ширина, м	высота, м		

ЗАКЛЮЧЕНИЕ

Оценка текущего санитарного и лесопатологического состояния лесных насаждений, назначенные профилактические мероприятия по защите лесов, агитационные мероприятия:

Исполнитель работ по проведению лесопатологического обследования:

ФИО _____

Подпись _____

* Раздел включается в акт в случае проведения лесопатологического обследования визуальным способом.

2. Инструментальное обследование лесного участка.

2.1. Фактическая таксационная характеристика лесного насаждения не соответствует таксационному описанию.

Причины несоответствия: Давность лесоустройства

Ведомость лесных участков с выявленными несоответствиями таксационным описаниям приведена в приложении 1 к Акту.

2.2. Состояние насаждений: **с нарушенной устойчивостью**

с утраченной устойчивостью

Причины повреждения: Устойчивый низовой пожар текущего года высокой интенсивности

Заселено (отработано) стволовыми вредителями:

Вид вредителя	Порода	Встречаемость в насаждении (% заселенных (отработанных) деревьев)	Степень заселения (слабая, средняя, сильная) по насаждению
1	2	3	4

Повреждено огнем:

Порода	Вид пожара	Состояние корневых лап		Состояние корневой шейки		Подсушивание луба	
		% поврежденных огнем корней	% деревьев с данным повреждением	корневой шейки по окружности (1/4, 2/4, 3/4, >3/4)	% деревьев с данным повреждением	по окружности (1/4, 2/4, 3/4, >3/4)	% деревьев с данным повреждением
Б	Устойчивый низовой пожар текущего года высокой интенсивности			более 3/4	46	более 3/4	52

Поражено болезнями:

Вид болезни	Порода	Встречаемость в насаждении (% зараженных деревьев)	Степень заражения по насаждению (слабая, средняя, сильная)

2.3. Выборке подлежит 100 % деревьев,

2.3. Выборке подлежит 100 % деревьев,

в том числе:

ослабленных	0 %	(причины назначения)	_____ ;
сильно ослабленных	46 %	(причины назначения)	_____ ;
усыхающих	48 %	(причины назначения)	_____ ;
свежего сухостоя	0 %;		
свежего ветровала	2 %;		
свежего бурелома	0 %;		
старого ветровала	0 %;		
старого бурелома	0 %;		
старого сухостоя	4 %;		
аварийных	0 %.		

2.4. Полнота насаждения после уборки деревьев, подлежащих рубке, составит 0,0 .

Критическая полнота для данной категории насаждений составляет 0,3

ЗАКЛЮЧЕНИЕ

С целью предотвращения негативных процессов или снижения ущерба от их воздействия назначено:

Участковое лесничество	Урочище (дача)	Квартал	Выдел	Площадь выдела, га	Вид мероприятия	Площадь мероприятия, га	Порода	Запас на выдел, куб.м	Крайние сроки проведения
Ускольский ЛХУ	колхоз им XXI съезда КПСС	6	30	13	ССР	13	Б	1430	2019

Ведомость перечета деревьев, назначенных в рубку, и абрис лесного участка прилагаются (приложение 2 и 3 к Акту).

Меры по обеспечению возобновления:

Создание лесных культур хозяйственно-ценных пород в течение двух лет после рубки в соответствии с проектом лесовосстановления

Мероприятия, необходимые для предупреждения заражения или повреждения смежных насаждений:

Сжигание, мульчирование или вывоз порубочных остатков и захламленности в места переработки древесины

Включение смежных насаждений в план ЛПО визуальным способом

Сведения для расчета степени повреждения:

год образования старого сухостоя не позднее 2015 года

основная причина повреждения древесины

Устойчивый низовой пожар текущего года высокой интенсивности

Дата проведения обследований 25.07.2017

Исполнитель работ по проведению лесопатологического обследования

ФИО Клепов И.Г. Подпись 

* Раздел включается в акт в случае проведения лесопатологического обследования инструментальным способом

3. Инструментальное обследование аварийных деревьев.*

3.1. Координаты расположения аварийного дерева: _____.

3.2. Структурные изъяны, характеризующие аварийность дерева: _____
_____.3.3. Порода _____, диаметр, см _____,
высота, м _____, возраст, лет _____.**ЗАКЛЮЧЕНИЕ**

С целью предотвращения негативных процессов или снижения ущерба от их воздействия :

Вид мероприятия	Запас дерева, куб. м	Порода	Сроки проведения

Ведомость перечета аварийных деревьев, назначенных в рубку, прилагается (приложение 4 к Акту).

Мероприятия, необходимые для предупреждения повреждения или поражения смежных деревьев:

Дата проведения обследований _____.

Исполнитель работ по проведению лесопатологического обследования:

ФИО _____ Подпись _____

*Раздел включается в акт в случае проведения лесопатологического обследования аварийных деревьев инструментальным способом.

Ведомость лесных участков с выявленными несоответствиями таксационным описаниям

Источник данных	Год проведения лесустройства	Номер квартала	Номер выдела	Площадь выдела, га	Целевое назначение лесов	Категория защитных лесов	Номер лесопатологического выдела	Площадь лесопатологического выдела, га	Таксационная характеристика										Заложено пробных площадей						
									состав	порода	возраст, лет	средняя высота, м	средний диаметр, см	тип леса	тип условий	местопроизрастания	плотность	фонитет	запас, куб.м/га	количество, шт.	общая площадь, га				
ТО	1980	6	30	13,0	Защитные	Леса на пустынных, полупустынных, степных, лесостепных и малолесных горных территориях				10Б	Б	35	16	16	Кст	тип леса	тип условий	местопроизрастания	плотность	фонитет	2	130	1	0,4	
Ф		6	30	13,0	Защитные	Леса на пустынных, полупустынных, степных, лесостепных и малолесных горных территориях			10Б	Б	50	19	24	Кст	Кст	0,5	2	110							

Примечание:

ТО - таксационные описания

Ф - фактическая характеристика лесного насаждения

Исполнитель работ по проведению лесопатологического обследования:

ФИО Клепов И.Г.

Подпись



Результаты проведения лесопатологического обследования лесных насаждений за июль 2017 г.
(месяц)

Субъект Российской Федерации Новосибирская область Лесничество (лесопарк) Татарское
 Участковое лесничество Ускольский лесохозяйственный участок Урочище (лесная дача) колхоз им XXI съезда КПСС

Номер квартала	Номер выдела	Площадь выдела, га	Целевое назначение лесов	Категория защитных лесов	Номер лесопатологического выдела	Площадь лесопатологического выдела, га	Таксационная характеристика лесного насаждения										Распределение запаса насаждения по категориям состояния деревьев, %										Признаки повреждения деревьев	Доля поврежденных деревьев, %	Причина ослабления, повреждения	Подожиг рубке, %	Назначенные мероприятия					
							состав	попада	возраст	средняя высота, м	средний диаметр, см	тип леса	полнота	бонитет	запас, куб. м/га	число деревьев на проб, шт.	без признаков ослабления	ослабленные	сильно ослабленные	усыхающие	свежий сухостой	свежий ветровал	старый сухостой	свежий ветровал	старый бурелом	свежий бурелом					старый бурелом	аварийные деревья	Признаки повреждения деревьев	Доля поврежденных деревьев, %	Причина ослабления, повреждения	Подожиг рубке, %
1	2	3	4	5	6	7	8	9	10	11	12	13	14	15	16	17	18	19	20	21	22	23	24	25	26	27	28	29	30	31	32	33	34			
6	30	13,0		Защитные			10Б	Б	50*	19*	24*	Кст	0,5*	2	110*	102	0	0	46	48	0	4	2	0	0	0	0	335,323,312	100	873	100,0	ССР	13,0			

Коды причин повреждения насаждений

873 Устойчивый низовой пожар текущего года высокой интенсивности

Коды признаков повреждения насаждений

335 Вывал деревьев в результате воздействия лесных пожаров
 312 Ожог корневой шейки >3/4 окружности, свежий

323 Ожог стволов (камбий поврежден >3/4 окружности ствола), свежий

Коды видов санитарно-оздоровительных мероприятий

ССР Сплошная санитарная рубка
 ВСР Выборочная санитарная рубка

УНД Уборка неликвидной древесины

Показатели, несоответствующие таксационному описанию, отмечаются «*»
 Исполнитель работ по проведению лесопатологического обследования:

ФИО Клепов И.Г.

Подпись



Дата составления документа

Телефон 8(383) 279-93-55

ВРЕМЕННАЯ ПРОБНАЯ ПЛОЩАДЬ № 1

Субъект Российской Федерации Новосибирская область
Лесничество (лесопарк) Татарское
Участковое лесничество Ускюльский лесохозяйственный участок
Урочище колхоз им XXI съезда КПСС
Квартал 6 Выдел 30 Лесопатологический выдел
Площадь выдела, га 13 Площадь лесопатологического выдела
Номер очага вредных организмов _____ Размер пробной площади 0,4

Таксационная характеристика:

тип леса Кст состав 10Б возраст 50 бонитет 2
полнота 0,5 запас на 1 га 110 возобновление нет

Время и причина ослабления насаждения

Устойчивый низовой пожар текущего года высокой интенсивности

Тип очага: эпизодический, хронический (подчеркнуть)

Фаза развития очага: начальная, нарастания численности, собственно вспышка, кризис (подчеркнуть)

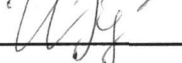
Состояние лесного насаждения, намечаемые мероприятия

Насаждение усыхающее

нуждается в проведении сплошной санитарной рубки

Исполнитель работ по проведению лесопатологического обследования:

Исполнитель Клепов И.Г.

Подпись 

Дата составления документа _____

Телефон 8 (383) 279-93-55

ВЕДОМОСТЬ ПЕРЕЧЕТА ДЕРЕВЬЕВ

Порода: Б

Ступени толщины, см	Количество деревьев по категориям состояния, шт.																Всего деревьев по супеням толщины	
	I	II	III	IV		V		VI			ветровал, бурелом			аварийные деревья			шт.	в том числе подлежат рубке, %
				НЗ	З	НЗ	З	НЗ	З	О	НЗ	З	О	НЗ	З	О		
1	2	3	4	5	6	7	8	9	10	11	12	13	14	15	16	17	18	19
8																		
12			2														2	100.0
16			8	11						2							21	100.0
20			8	8						1			1				18	100.0
24			11	9						2	2						24	100.0
28			5	6						1							12	100.0
32			8	5													13	100.0
36			6	1													7	100.0
40																		
44				3													3	100.0
48				2													2	100.0
52																		
56																		
60 и более																		
Итого, шт.	0	0	48	45	0	0	0	0	0	6	2	0	1	0	0	0	102	100.0
Запас, куб. м	0.0	0.0	21.0	21.9	0.0	0.0	0.0	0.0	0.0	1.8	0.7	0.0	0.2	0.0	0.0	0.0	45.59	100.0
Итого, %	0.0	0.0	46.0	47.9	0.0	0.0	0.0	0.0	0.0	3.9	1.6	0.0	0.5	0.0	0.0	0.0	100.0	100.0

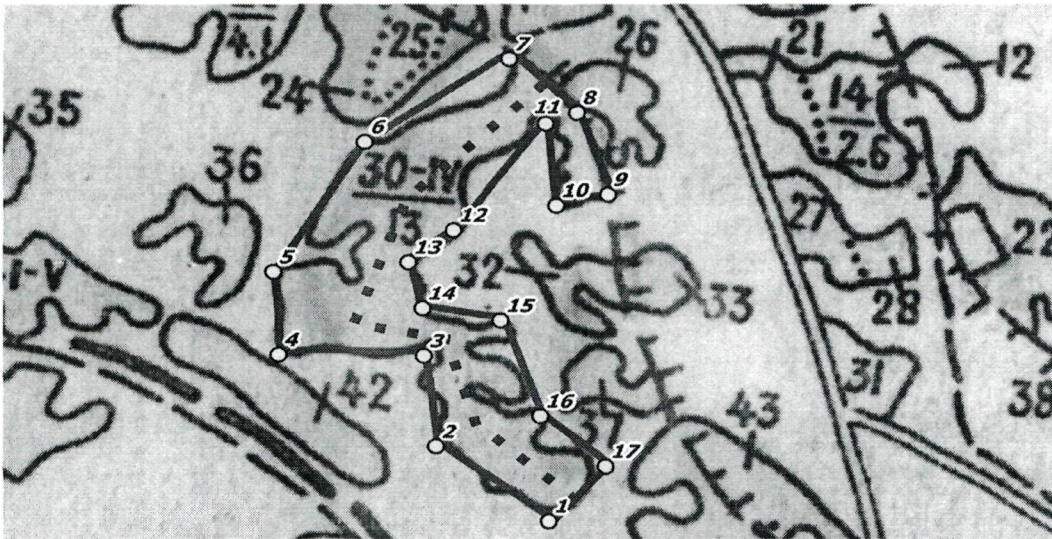
Порода: _____

Ступени толщины, см	Количество деревьев по категориям состояния, шт.																Всего деревьев по супеням толщины	
	I	II	III	IV		V		VI			ветровал, бурелом			аварийные деревья			шт.	в том числе подлежат рубке, %
				НЗ	З	НЗ	З	НЗ	З	О	НЗ	З	О	НЗ	З	О		
1	2	3	4	5	6	7	8	9	10	11	12	13	14	15	16	17	18	19
8																		
12																		
16																		
20																		
24																		
28																		
32																		
36																		
40																		
44																		
48																		
52																		
56																		
60 и более																		
Итого, шт.	0	0	0	0	0	0	0	0	0	0	0	0	0	0	0	0	0	
Запас, куб. м	0.0	0.0	0.0	0.0	0.0	0.0	0.0	0.0	0.0	0.0	0.0	0.0	0.0	0.0	0.0	0.0	0.00	
Итого, %	0.0	0.0	0.0	0.0	0.0	0.0	0.0	0.0	0.0	0.0	0.0	0.0	0.0	0.0	0.0	0.0	0.0	

Примечание: НЗ – незаселенное, З – заселенное стволовыми вредителями, О – отработанное вредителями

Абрис участка

М 1:10 000



№выдела	Ленты (круговой площадки) перечёта				
	№ ленты (площадки)	длина, м	ширина, м	радиус, м	площадь, га
30	1	1000	4		0,4

пп	Широта, °	Долгота, °	Линии	Румбы	Длина, м	пп	Широта, °	Долгота, °	Линии	Румбы	Длина, м
1	55.45421	75.95279	1-2	СЗ 70°46'	208.4	11	55.46031	75.95192	11-12	ЮЗ 51°31'	223.4
2	55.45523	75.94994	2-3	СЗ 20°07'	160	12	55.45859	75.94992	12-13	ЮЗ 59°49'	91.8
3	55.45662	75.94946	3-4	ЮЗ 87°37'	219.4	13	55.45805	75.9489	13-14	ЮВ 30°41'	84.6
4	55.4565	75.946	4-5	СЗ 12°41'	145.6	14	55.45735	75.94933	14-15	ЮВ 87°13'	117.8
5	55.45777	75.94571	5-6	СВ 42°00'	259.8	15	55.45724	75.95123	15-16	ЮВ 40°11'	173.3
6	55.45985	75.94763	6-7	СВ 67°29'	264.8	16	55.45581	75.95238	16-17	ЮВ 65°44'	132.8
7	55.46127	75.95092	7-8	ЮВ 66°15'	138.5	17	55.45509	75.95406	17-1	ЮЗ 55°02'	123.4
8	55.46051	75.95265	8-9	ЮВ 35°46'	144.6						
9	55.45929	75.95356	9-10	ЮЗ 78°14'	77						
10	55.45907	75.95234	10-11	СЗ 20°13'	138.7						

Условные обозначения:

○ Угловые точки ■ ■ Лента перечёта □ Границы участка

Исполнитель работ по проведению лесопатологического обследования:

ФИО Клепов И.Г.

Дата составления документа _____

Подпись 

Телефон 8 (383) 279-93-55