

УТВЕРЖДАЮ:

Должность Начальник отдела лесных  
отношений по Мошковскому  
лесничеству

Ф.И.О. Токарев С.М.

Дата 14.11.2017г.

**Акт**  
**лесопатологического обследования № 50 (17)-2017**

лесных насаждений Мошковского лесничества (лесопарка)

(субъект Российской Федерации)

Способ лесопатологического обследования: 1. Визуальный   
2. Инструментальный

**Место проведения**

Участковое лесничество	Урочище (дача)	Квартал (кварталы)	Выдел (выделы)	Площадь, га
Мошковский №2		580	7	0,5

Лесопатологическое обследование проведено на общей площади 0,5 га.

# 1. Визуальное лесопатологическое обследование.\*<sup>1</sup>

Наземное

Дистанционное

1.1. На площади -- га фактическая таксационная характеристика лесного насаждения соответствует (не соответствует) таксационному описанию (нужное подчеркнуть). Причины несоответствия \_\_\_\_\_

Список участков с выявленными несоответствиями приведен в приложении 1 к настоящему Акту.

1.2. Лесные насаждения с нарушенной и утраченной устойчивостью выявлены на площади \_\_\_\_ га:

Участковое лесничество	Урочище (дача)	Площадь, га		Причина ослабления (гибели)
		с нарушенной устойчивостью	с утраченной устойчивостью	
--	--	--	--	--
Итого				

Состояние обследованных лесных насаждений приведено в приложениях 1.1 – 1.4 к Акту в зависимости от метода проведения ЛПО.

1.3. В обследованных лесных участках прогнозируется:

Прогноз	Площадь, га
Ослабление лесных насаждений	
Усыхание лесных насаждений различной степени	
Развитие очагов вредных организмов	

1.4. Обнаружено загрязнение лесного участка отходами и выбросами: **промышленными**   
**бытовыми**

Вид загрязнения	Размеры загрязнения			Объем, кубм	Площадь загрязнения, га
	длина, м	ширина, м	высота, м		

## ЗАКЛЮЧЕНИЕ

Оценка текущего санитарного и лесопатологического состояния лесных насаждений, назначенные профилактические мероприятия по защите лесов, агитационные мероприятия:

---

---

---

---

---

Исполнитель работ по проведению лесопатологического обследования:

Ф.И.О. \_\_\_\_\_ Подпись \_\_\_\_\_

## 2. Инструментальное обследование лесного участка.\*ii

2.1. Фактическая таксационная характеристика лесного насаждения соответствует (не соответствует) (нужное подчеркнуть) таксационному описанию. Причины несоответствия:

Ведомость лесных участков с выявленными несоответствиями таксационным описаниям приведена в приложении 1 к Акту.

2.2. Состояние насаждений: **с нарушенной устойчивостью**

**с утраченной устойчивостью**

причины повреждения:

Ураганные ветра весна 2017 г.г. 822 – бурелом, 821- ветровал

Заселено (отработано) стволовыми вредителями:

Вид вредителя	Порода	Встречаемость (% заселённых деревьев)	Степень заселения лесного насаждения (слабая, средняя, сильная)

Повреждено огнём:

Вид пожара	Порода	Состояние корневых лап		Состояние корневой шейки		Подсушивание луба	
		процент повреждённых огнём корней	процент деревьев с данным повреждением	ожог корневой шейки по окружности (1/4; 2/4; 3/4; более 3/4)	процент деревьев с данным повреждением	по окружности (1/4; 2/4; 3/4; более 3/4)	процент деревьев с данным повреждением

Поражено болезнями:

Вид болезни	Порода	Встречаемость (% поражённых деревьев)	Степень поражения лесного насаждения (слабая, средняя, сильная)

2.3. Выборке подлежит

7,5 % деревьев,

в том числе:

ослабленных 0 % (причины назначения) \_\_\_\_\_;

сильно ослабленных 0 % (причины назначения) \_\_\_\_\_;

усыхающих 0 % (причины назначения) \_\_\_\_\_;

свежего сухостоя 0 %;

в том числе: свежего ветровала 7,5 %;

свежего бурелома 0 %;

старого ветровала 0 %;

в том числе: старого бурелома \_\_\_\_\_ %;

старого сухостоя \_\_\_\_\_ 0 \_\_\_\_\_ %;

аварийных \_\_\_\_\_ 0 \_\_\_\_\_ %.

2.4. Полнота лесного насаждения после уборки деревьев, подлежащих рубке, составит \_\_\_\_\_ 0,6 \_\_\_\_\_.

Критическая полнота для данной категории лесных насаждений составляет \_\_\_\_\_ 0,3 \_\_\_\_\_.

### ЗАКЛЮЧЕНИЕ

С целью предотвращения негативных процессов или снижения ущерба от их воздействия назначено:

Участковое лесничество	Урочище (дача)	Квартал	Выдел	Площадь выдела, га	Вид мероприятия	Площадь мероприятия, га	Порода	Запас на выдел, куб. м	Крайние сроки проведения
Мошковский №2		580	7	1,1	УНД	0,5	береза осина	9	2017 г.

Ведомость перечета деревьев, назначенных в рубку, и абрис лесного участка прилагаются (приложение 2 и 3 к Акту).

Меры по обеспечению возобновления:

Не требуются

Мероприятия, необходимые для предупреждения повреждения или поражения смежных насаждений: Согласно приложения 1 приказа Минприроды России №367 от 27.06.2016 г. «Виды лесосечных работ», часть 4 пункт 9 подпункт 4. Очистка мест рубок от порубочных остатков должна проводиться одновременно с рубкой лесных насаждений и трелёвкой древесины. После проведения указанных работ допускается доочистка лесосек, сбор порубочных остатков в кучи и валы. Обязательному сжиганию подлежат порубочные остатки при проведении санитарных рубок в очагах вредных организмов, в которых они могут оказаться источником распространения инфекции, или средой её сохранения и заселения вторичными вредными организмами, если порубочные остатки не вывозятся в места их дальнейшей переработки.

Сведения для расчёта степени повреждения:

год образования старого сухостоя \_\_\_\_\_ ;

основная причина повреждения древесины Бурелом, ветровал весна 2017 г.

Дата проведения обследований \_\_\_\_\_ 06.08.2017 г. \_\_\_\_\_.

Исполнитель работ по проведению лесопатологического обследования:

Ф.И.О. \_\_\_\_\_ Пономарева Н.В. \_\_\_\_\_ Подпись \_\_\_\_\_ 

**3. Инструментальное обследование аварийных деревьев.\*iii**

3.1. Координаты расположения аварийного дерева: \_\_\_\_\_.

3.2. Структурные изъяны, характеризующие аварийность дерева: \_\_\_\_\_.

3.3. Порода \_\_\_\_\_, диаметр, см \_\_\_\_\_,

высота, м \_\_\_\_\_, возраст, лет \_\_\_\_\_.

**ЗАКЛЮЧЕНИЕ**

С целью предотвращения негативных процессов или снижения ущерба от их воздействия:

Вид мероприятия	Запас дерева, куб. м	Порода	Сроки проведения
-	-	-	-

Ведомость перечета аварийных деревьев, назначенных в рубку, прилагается (приложение 4 к Акту).

Мероприятия, необходимые для предупреждения повреждения или поражения смежных деревьев:

\_\_\_\_\_

\_\_\_\_\_

\_\_\_\_\_

Дата проведения обследований \_\_\_\_\_.

Исполнитель работ по проведению лесопатологического обследования:

Ф.И.О. \_\_\_\_\_ Подпись \_\_\_\_\_

i \* Раздел включается в акт, в случае проведения лесопатологического обследования визуальным способом.

ii \* Раздел включается в акт в случае проведения лесопатологического обследования инструментальным способом.

iii \* Раздел включается в акт в случае проведения лесопатологического обследования аварийных деревьев инструментальным способом.

Ведомость перечета деревьев назначенных в рубку

ВРЕМЕННАЯ ПРОБНАЯ ПЛОЩАДЬ № 1

Субъект РФ Новосибирская область	Лесничество Мошковское
Лесохозяйственный участок Мошковский №2	урочище
Квартал 580 Выдел 7	Площадь 1,1 га.
Номер очага	Размер пробной площади 0,3

Таксационная характеристика:

Тип леса РТ	Состав 8Б2Ос+Ос	Возраст	75
Бонитет 1	Полнот. 0,7	Запас на га.	230
Возобновления	отсутствует		

Время и причины ослабления насаждения:

Сложные погодные условия. Ураганный ветер весна 2017 г

Тип очага:

Фаза развития очага Вредных организмов:

Состояние лесного насаждения, намечаемые мероприятия:

В насаждении имеются буреломные, ветровальные деревья, необходимо провести уборку неликвидной древесины

Исполнитель работ по проведению лесопатологического обследования:

Пономарева Н.В.

(ФИО)

8-(383-48)-37-191



(Подпись)

" 13

11

2017 г.

## ВЕДОМОСТЬ ПЕРЕЧЕТА ДЕРЕВЬЕВ

Порода: берёза

Ступени толщины см	Количество деревьев по категориям состояния, шт.																Всего деревьев по ступеням толщины	
	I	II	III	IV		V		VI			ветровал, бурелом			аварийные деревья			шт.	в том числе подлежат рубке, %
				НЗ	З	НЗ	З	НЗ	З	О	НЗ	З	О	НЗ	З	О		
1	2	3	4	5	6	7	8	9	10	11	12	13	14	15	16	17	18	19
24	25																25	
28	19	7									2						28	2
32	24	1									2						27	2
36																		
40																		
44																		
48																		
52																		
56																		
Итого, %	68	8									4						80	4

Порода: осина

Ступени толщины см	Количество деревьев по категориям состояния, шт.																Всего деревьев по ступеням толщины	
	I	II	III	IV		V		VI			ветровал, бурелом			аварийные деревья			шт.	в том числе подлежат рубке, %
				НЗ	З	НЗ	З	НЗ	З	О	НЗ	З	О	НЗ	З	О		
1	2	3	4	5	6	7	8	9	10	11	12	13	14	15	16	17	18	19
20																		
24	4	1															5	
28	7	1									3						11	3
32	4																4	
36																		
40																		
Итого, %	15	2									3						20	3





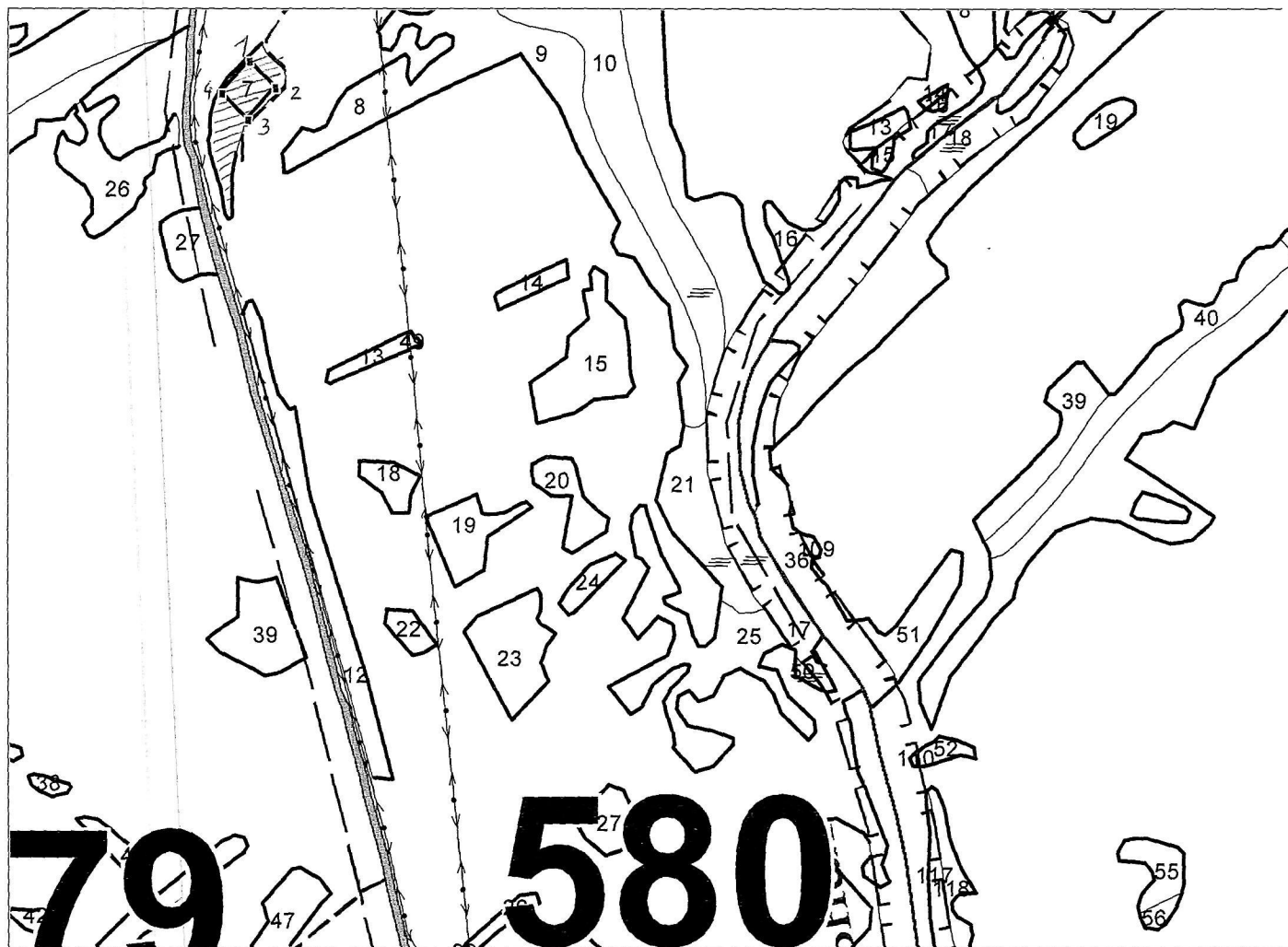






### Абрис участка

Масштаб 1:10000



№ выдела	Ленты (круговой площадки) перечета				
	№ ленты (площадки)	длина, м	ширина, м	радиус, м	площадь, га
7	1	60	50		0,3

Номера точек	Координаты		Румбы линий	Длина, м
1-2	55° 26' 50.16"	83° 27' 31.26"	СВ: 35°42'	60
2-3	55° 26' 51.51	83° 27' 33.72"	ЮВ: 53°59'	50
3-4	55° 26' 50.34	83° 27' 35.68"	ЮЗ: 31°42'	60
4-1	55° 26' 48.88	83° 27' 33.37"	СЗ: 53°28'	50

Условные обозначения:	<b>580</b> – номер квартала	7 – номер выдела
— — — — — – границы кварталов	==== – автодорога	..... – границы выделов
1, 2, 3, 4, 5 – номера угловых точек	▨ – участок на котором назначено проведение СОМ	

Исполнитель работ по проведению лесопатологического обследования:

Ф.И.О. Александров А.В. Подпись \_\_\_\_\_

Дата составления документа 13.11.2017г. Телефон 838348 37-191