

УТВЕРЖДАЮ:

Должность Начальник отдела лесных
отношений по Мошковскому
лесничеству

Ф.И.О. Токарев С.М.

Дата 14.11.2017г.

Акт
лесопатологического обследования № 48 (17)-2017

лесных насаждений Мошковского лесничества (лесопарка)

(субъект Российской Федерации)

Способ лесопатологического обследования: 1. Визуальный
2. Инструментальный

Место проведения

Участковое лесничество	Урочище (дача)	Квартал (кварталы)	Выдел (выделы)	Площадь, га
Мошковский №2		725	79	0,6

Лесопатологическое обследование проведено на общей площади 0,6 га.

1. Визуальное лесопатологическое обследование.*1

Наземное

Дистанционное

1.1. На площади -- га фактическая таксационная характеристика лесного насаждения соответствует (не соответствует) таксационному описанию (нужное подчеркнуть). Причины несоответствия _____

Список участков с выявленными несоответствиями приведен в приложении 1 к настоящему Акту.

1.2. Лесные насаждения с нарушенной и утраченной устойчивостью выявлены на площади га:

Участковое лесничество	Урочище (дача)	Площадь, га		Причина ослабления (гибели)
		с нарушенной устойчивостью	с утраченной устойчивостью	
--	--	--	--	--
Итого				

Состояние обследованных лесных насаждений приведено в приложениях 1.1 – 1.4 к Акту в зависимости от метода проведения ЛПО.

1.3. В обследованных лесных участках прогнозируется:

Прогноз	Площадь, га
Ослабление лесных насаждений	
Усыхание лесных насаждений различной степени	
Развитие очагов вредных организмов	

1.4. Обнаружено загрязнение лесного участка отходами и выбросами: **промышленными**
бытовыми

Вид загрязнения	Размеры загрязнения			Объем, кубм	Площадь загрязнения, га
	длина, м	ширина, м	высота, м		

ЗАКЛЮЧЕНИЕ

Оценка текущего санитарного и лесопатологического состояния лесных насаждений, назначенные профилактические мероприятия по защите лесов, агитационные мероприятия:

Исполнитель работ по проведению лесопатологического обследования:

Ф.И.О. _____

Подпись _____

2. Инструментальное обследование лесного участка. ^{*ii}

2.1. Фактическая таксационная характеристика лесного насаждения соответствует (не соответствует) (нужное подчеркнуть) таксационному описанию. Причины несоответствия:

Ведомость лесных участков с выявленными несоответствиями таксационным описаниям приведена в приложении 1 к Акту.

2.2. Состояние насаждений: **с нарушенной устойчивостью** **с утраченной устойчивостью**

причины повреждения:

Ураганные ветра весна 2017 г.г. 822 – бурелом, 821- ветровал

Заселено (отработано) стволовыми вредителями:

Вид вредителя	Порода	Встречаемость (% заселённых деревьев)	Степень заселения лесного насаждения (слабая, средняя, сильная)

Повреждено огнём:

Вид пожара	Порода	Состояние корневых лап		Состояние корневой шейки		Подсушивание луба	
		процент повреждённых огнём корней	процент деревьев с данным повреждением	ожог корневой шейки по окружности (1/4; 2/4; 3/4; более 3/4)	процент деревьев с данным повреждением	по окружности (1/4; 2/4; 3/4; более 3/4)	процент деревьев с данным повреждением

Поражено болезнями:

Вид болезни	Порода	Встречаемость (% поражённых деревьев)	Степень поражения лесного насаждения (слабая, средняя, сильная)

2.3. Выборке подлежит 6,4 % деревьев,

в том числе:

ослабленных 0 % (причины назначения) _____;

сильно ослабленных 0 % (причины назначения) _____;

усыхающих 0 % (причины назначения) _____;

свежего сухостоя _____ 0 %,

в том числе: свежего ветровала _____ 6,4 %;

свежего бурелома _____ 0 %;

старого ветровала _____ 0 %;

в том числе: старого бурелома _____ %;

старого сухостоя _____ 0 _____ %;

аварийных _____ 0 _____ %.

2.4. Полнота лесного насаждения после уборки деревьев, подлежащих рубке, составит _____ 0,5 _____.

Критическая полнота для данной категории лесных насаждений составляет _____ 0,3 _____.

ЗАКЛЮЧЕНИЕ

С целью предотвращения негативных процессов или снижения ущерба от их воздействия назначено:

Участковое лесничество	Урочище (дача)	Квартал	Выдел	Площадь выдела, га	Вид мероприятия	Площадь мероприятия, га	Порода	Запас на выдел, куб. м	Крайние сроки проведения
Мошковский №2		725	79	1,3	УНД	0,6	береза	7	2017 г.

Ведомость перечета деревьев, назначенных в рубку, и абрис лесного участка прилагаются (приложение 2 и 3 к Акту).

Меры по обеспечению возобновления:
Не требуются

Мероприятия, необходимые для предупреждения повреждения или поражения смежных насаждений: Согласно приложения 1 приказа Минприроды России №367 от 27.06.2016 г. «Виды лесосечных работ», часть 4 пункт 9 подпункт 4. Очистка мест рубок от порубочных остатков должна проводиться одновременно с рубкой лесных насаждений и трелёвкой древесины. После проведения указанных работ допускается доочистка лесосек, сбор порубочных остатков в кучи и валы. Обязательному сжиганию подлежат порубочные остатки при проведении санитарных рубок в очагах вредных организмов, в которых они могут оказаться источником распространения инфекции, или средой её сохранения и заселения вторичными вредными организмами, если порубочные остатки не вывозятся в места их дальнейшей переработки.

Сведения для расчёта степени повреждения:

год образования старого сухостоя _____ ;

основная причина повреждения древесины Бурелом, ветровал весна 2017 г.

Дата проведения обследований _____ 05.08.2017 г.

Исполнитель работ по проведению лесопатологического обследования:

Ф.И.О. _____ Пономарева Н.В. _____ Подпись _____ 

3. Инструментальное обследование аварийных деревьев.^{*iii}

3.1. Координаты расположения аварийного дерева: _____.

3.2. Структурные изъяны, характеризующие аварийность дерева: _____.

3.3. Порода _____, диаметр, см _____,
высота, м _____, возраст, лет _____.

ЗАКЛЮЧЕНИЕ

С целью предотвращения негативных процессов или снижения ущерба от их воздействия:

Вид мероприятия	Запас дерева, куб. м	Порода	Сроки проведения
-	-	-	-

Ведомость перечета аварийных деревьев, назначенных в рубку, прилагается (приложение 4 к Акту).

Мероприятия, необходимые для предупреждения повреждения или поражения смежных деревьев:

Дата проведения обследований _____.

Исполнитель работ по проведению лесопатологического обследования:

Ф.И.О. _____ Подпись _____

i * Раздел включается в акт, в случае проведения лесопатологического обследования визуальным способом.

ii * Раздел включается в акт в случае проведения лесопатологического обследования инструментальным способом.

iii * Раздел включается в акт в случае проведения лесопатологического обследования аварийных деревьев инструментальным способом.

Ведомость перечета деревьев назначенных в рубку

ВРЕМЕННАЯ ПРОБНАЯ ПЛОЩАДЬ № 1

Субъект РФ Новосибирская область	Лесничество Мошковское
Лесохозяйственный участок Мошковский №2	урочище
Квартал 725 Выдел 79	Площадь 1,3 га.
Номер очага	Размер пробной площади 0,3

Таксационная характеристика:

Тип леса РТ Состав 10Б+Ос	Возраст 75
Бонитет 2 Полнот: 0,6	Запас на га. 170
Возобновления	отсутствует

Время и причины ослабления насаждения:

Сложные погодные условия. Ураганный ветер весна 2017 г

Тип очага:

Фаза развития очага Вредных организмов:

Состояние лесного насаждения, намечаемые мероприятия:

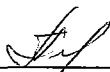
В насаждении имеются буреломные, ветровальные деревья, необходимо провести уборку неликвидной древесины

Исполнитель работ по проведению лесопатологического обследования:

Пономарева Н.В.

(ФИО)

8-(383-48)-37-191



(Подпись)

"13"

19

2017 г.

Приложение 1.1
к акту лесопатологического обследования

Результаты проведения лесопатологического обследования
лесных насаждений за август 2017г.
(месяц)

Субъект Российской Федерации Новосибирская область Лесничество (лесопарк) Мошковское
Участковое лесничество Мошковский №2 Урочище (лесная дача)

Номер квартала	Площадь выдела	Целевое назначение	Категория защитных лесов	Нормирование лесопользования	Площадь лесопатологического обследования	Таксационная характеристика лесного насаждения								Число деревьев на пробной площадке	Распределение деревьев по категориям состояния, % от запаса										Признаки повреждения	Доля поврежденных деревьев, %	Причина поражения	Подлежащие рубке, %	Назначенные мероприятия				
						сос. тава	пор. рас. тава	сред. диаметр, см	тип леса	поп. лн. ота	бо. нит. ет	запас, куб. м/га	безпривычного роста		ослабленные	поврежденные	ослабленные	поврежденные	ослабленные	поврежденные	ослабленные	поврежденные	ослабленные	поврежденные					ослабленные	поврежденные	вид	площадь, га	
1	2	3	4	5	6	7	8	9	10	11	12	13	14	15	16	17	18	19	20	21	22	23	24	25	26	27	28	29	30	31	32	33	34
725	79	1,3	защитные	Защитные полосы в лесостепных зонах			10	Б	75	23	23	РТ	0,6	2	170	100	91,7	1,9									205	7	822,821	6,4	УНД	0,6	
		Итого														100	91,7	1,9				6,4								6,4	УНД	0,6	

Показатели, не соответствующие таксационному описанию, отмечаются "*".

Исполнитель работ по проведению лесопатологического обследования:

С.В. Пономарева

Подпись

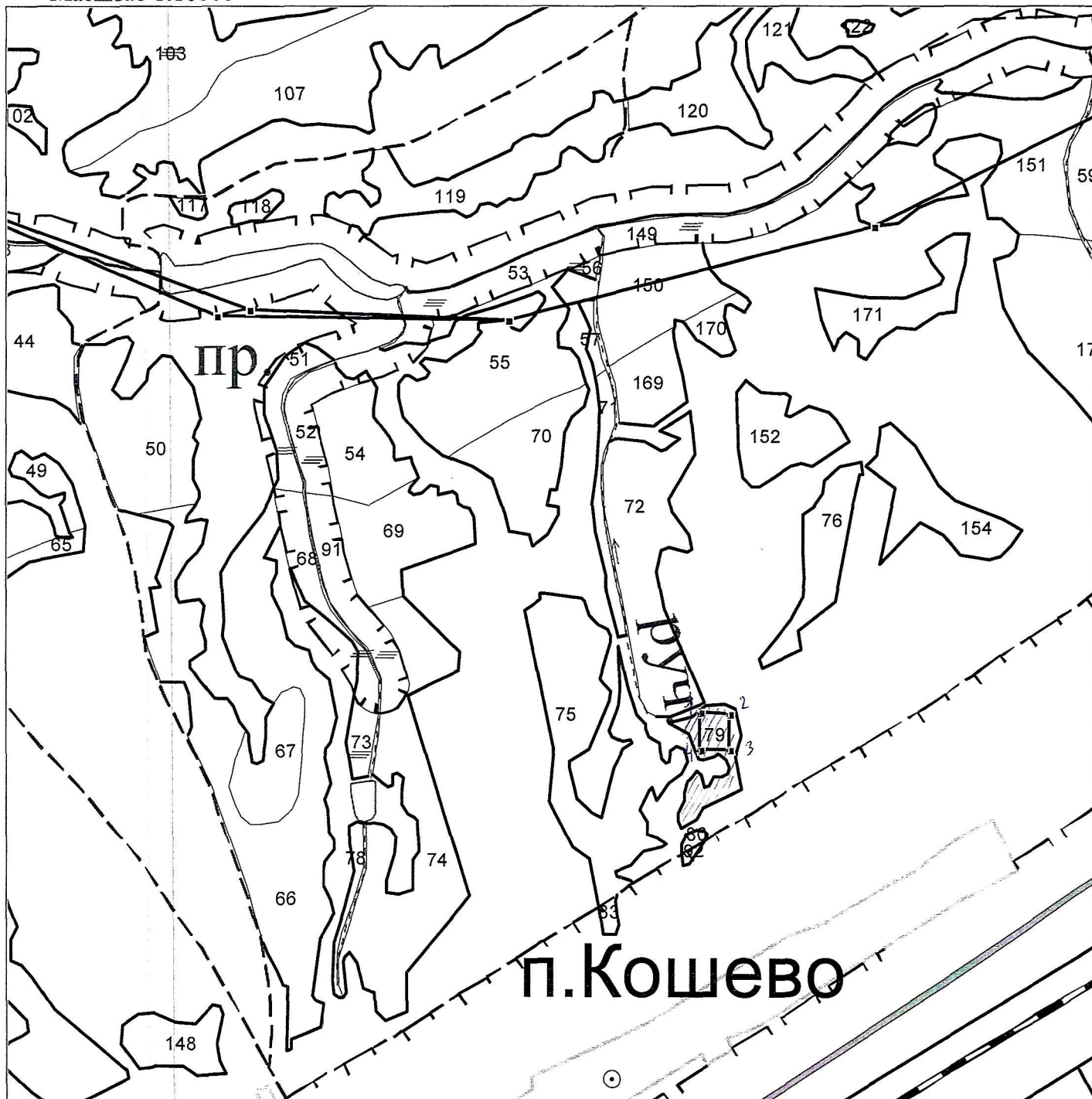
ФИО Пономарева Н.В.

Дата составления документа

Телефон 83834837-191

Абрис участка

Масштаб 1:10000

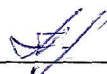


№ выдела	Ленты (круговой площадки) перечета				
	№ ленты (площадки)	длина, м	ширина, м	радиус, м	площадь, га
79	1	60	50		0,3

Номера точек	Координаты		Румбы линий	Длина, м
1-2	55° 15' 50.08"	83° 29' 48.29"	СВ: 82°45'	60
2-3	55° 15' 49.98"	83° 29' 51.12"	ЮВ: 9°30'	50
3-4	55° 15' 48.02"	83° 29' 51.05"	ЮЗ: 81°0'	60
4-1	55° 15' 48.06"	83° 29' 48.22"	СЗ: 9°28'	50

Условные обозначения:	725 – номер квартала	79 – номер выдела
— — — — — границы кварталов	== — автодорога — границы выделов
1, 2, 3, 4, 5 – номера угловых точек	▨ — участок на котором назначено проведение СОМ	

Исполнитель работ по проведению лесопатологического обследования:

Ф.И.О. Аношенин А.В. Подпись 

Дата составления документа 16.11.2017г. Телефон 838348 37-191