

УТВЕРЖДАЮ:

Должность Начальник отдела лесных
отношений по Мошковскому
лесничеству

Ф.И.О. Токарев С.М.

Дата 19.11.2017г

**АКТ
лесопатологического обследования №**

45 (17)-2017

лесных насаждений

Мошковского

лесничества (лесопарка)

(субъект Российской Федерации)

Способ лесопатологического обследования: 1. Визуальный

2. Инструментальный

Место проведения

Участковое лесничество	Урочище (дача)	Квартал (кварталы)	Выдел (выделы)	Площадь, га
Мошковский №2		779	48	0,4

Лесопатологическое обследование проведено на общей площади

0,4 га.

1. Визуальное лесопатологическое обследование.*i

Наземное

Дистанционное

1.1. На площади _____ га фактическая таксационная характеристика лесного насаждения _____ соответствует (не соответствует) таксационному описанию (нужное подчеркнуть). Причины несоответствия _____

Список участков с выявленными несоответствиями приведен в приложении 1 к настоящему Акту.

1.2. Лесные насаждения с нарушенной и утраченной устойчивостью выявлены на площади _____ га:

Участковое лесничество	Урочище (дача)	Площадь, га		Причина ослабления (гибели)
		с нарушенной устойчивостью	с утраченной устойчивостью	
--	--	--	--	--
Итого				

Состояние обследованных лесных насаждений приведено в приложениях 1.1 – 1.4 к Акту в зависимости от метода проведения ЛПО.

1.3. В обследованных лесных участках прогнозируется:

Прогноз	Площадь, га
Ослабление лесных насаждений	
Усыхание лесных насаждений различной степени	
Развитие очагов вредных организмов	

1.4. Обнаружено загрязнение лесного участка отходами и выбросами: **промышленными**
бытовыми

Вид загрязнения	Размеры загрязнения			Объем, кубм	Площадь загрязнения, га
	длина, м	ширина, м	высота, м		

ЗАКЛЮЧЕНИЕ

Оценка текущего санитарного и лесопатологического состояния лесных насаждений, назначенные профилактические мероприятия по защите лесов, агитационные мероприятия:

Исполнитель работ по проведению лесопатологического обследования:

Ф.И.О. _____

Подпись _____

2. Инструментальное обследование лесного участка.*ii

2.1. Фактическая таксационная характеристика лесного насаждения соответствует (не соответствует) (нужное подчеркнуть) таксационному описанию. Причины несоответствия:

Ведомость лесных участков с выявленными несоответствиями таксационным описаниям приведена в приложении 1 к Акту.

2.2. Состояние насаждений: **с нарушенной устойчивостью** X
с утраченной устойчивостью

причины повреждения:

Ураганные ветра весна 2017 г.г. 822 – бурелом, 821- ветровал

Заселено (отработано) стволовыми вредителями:

Вид вредителя	Порода	Встречаемость (% заселённых деревьев)	Степень заселения лесного насаждения (слабая, средняя, сильная)

Повреждено огнём:

Вид пожара	Порода	Состояние корневых лап		Состояние корневой шейки		Подсушивание луба	
		процент повреждённых огнём корней	процент деревьев с данным повреждением	ожог корневой шейки по окружности (1/4; 2/4; 3/4; более 3/4)	процент деревьев с данным повреждением	по окружности (1/4; 2/4; 3/4; более 3/4)	процент деревьев с данным повреждением

Поражено болезнями:

Вид болезни	Порода	Встречаемость (% поражённых деревьев)	Степень поражения лесного насаждения (слабая, средняя, сильная)

2.3. Выборке подлежит 5,6 % деревьев,

в том числе:

ослабленных 0 % (причины назначения) _____ ;

сильно ослабленных 0 % (причины назначения) _____ ;

усыхающих 0 % (причины назначения) _____ ;

свежего сухостоя _____ 0 %,

в том числе: свежего ветровала _____ 5,6 %;

свежего бурелома _____ 0 %;

старого ветровала _____ 0 %;

в том числе: старого бурелома _____ %;

старого сухостоя _____ 0 _____ %;

аварийных _____ 0 _____ %.

2.4. Полнота лесного насаждения после уборки деревьев, подлежащих рубке, составит _____ 0,57 _____.

Критическая полнота для данной категории лесных насаждений составляет _____ 0,3 _____.

ЗАКЛЮЧЕНИЕ

С целью предотвращения негативных процессов или снижения ущерба от их воздействия назначено:

Участковое лесничество	Урочище (дача)	Квартал	Выдел	Площадь выдела, га	Вид мероприятия	Площадь мероприятия, га	Порода	Запас на выдел, куб. м	Крайние сроки проведения
Мошковский №2		779	48	0,4	УНД	0,4	Берёза	5	2017 г.

Ведомость перечета деревьев, назначенных в рубку, и абрис лесного участка прилагаются (приложение 2 и 3 к Акту).

Меры по обеспечению возобновления:
Не требуются

Мероприятия, необходимые для предупреждения повреждения или поражения смежных насаждений: Согласно приложения 1 приказа Минприроды России №367 от 27.06.2016 г. «Виды лесосечных работ», часть 4 пункт 9 подпункт 4. Очистка мест рубок от порубочных остатков должна проводиться одновременно с рубкой лесных насаждений и трелёвкой древесины. После проведения указанных работ допускается доочистка лесосек, сбор порубочных остатков в кучи и валы. Обязательному сжиганию подлежат порубочные остатки при проведении санитарных рубок в очагах вредных организмов, в которых они могут оказаться источником распространения инфекции, или средой её сохранения и заселения вторичными вредными организмами, если порубочные остатки не вывозятся в места их дальнейшей переработки.

Сведения для расчёта степени повреждения:

год образования старого сухостоя _____ ;

основная причина повреждения древесины _____ Бурелом, ветровал весна 2017 г. _____.

Дата проведения обследований _____ 05.07.2017 г. _____.

Исполнитель работ по проведению лесопатологического обследования:

Ф.И.О. _____ Пономарева Н.В. _____ Подпись _____

3. Инструментальное обследование аварийных деревьев.*iii

3.1. Координаты расположения аварийного

дерева: _____.

3.2. Структурные изъяны, характеризующие аварийность дерева: _____.

3.3. Порода _____, диаметр, см _____,

высота, м _____, возраст, лет _____.

ЗАКЛЮЧЕНИЕ

С целью предотвращения негативных процессов или снижения ущерба от их воздействия:

Вид мероприятия	Запас дерева, куб. м	Порода	Сроки проведения
-	-	-	-

Ведомость перечета аварийных деревьев, назначенных в рубку, прилагается (приложение 4 к Акту).

Мероприятия, необходимые для предупреждения повреждения или поражения смежных деревьев:

Дата проведения обследований _____.

Исполнитель работ по проведению лесопатологического обследования:

Ф.И.О. _____

Подпись _____

Ведомость перечета деревьев назначенных в рубку

ВРЕМЕННАЯ ПРОБНАЯ ПЛОЩАДЬ № 1

Субъект РФ Новосибирская область Лесничество Мошковское
Лесохозяйственный участок Мошковский №2 урочище
Квартал 779 Выдел 48 Площадь 0,4 га.
Номер очага Размер пробной площади 0,2

Таксационная характеристика:

Тип леса РТ Состав 8Б1Ос1С Возраст 75
Бонитет 1 Полнот 0,6 Запас на га. 210

Возобновления отсутствует

Время и причины ослабления насаждения:

Сложные погодные условия. Ураганный ветер весна 2017 г

Тип очага:

Фаза развития очага Вредных организмов:

Состояние лесного насаждения, намечаемые мероприятия:

В насаждении имеются буреломные, ветровальные деревья, необходимо провести уборку неликвидной древесины

Исполнитель работ по проведению лесопатологического обследования:

Пономарева Н.В.

(ФИО)

8-(383-48)-37-191


(Подпись)

"13"

11

2017 г.

ВЕДОМОСТЬ ПЕРЕЧЕТА ДЕРЕВЬЕВ

Порода: берёза

Ступени толщины см	Количество деревьев по категориям состояния, шт.																Всего деревьев по ступеням толщины	
	I	II	III	IV		V		VI			ветровал, бурелом			аварийные деревья			шт.	в том числе подлежат рубке, %
				НЗ	З	НЗ	З	НЗ	З	О	НЗ	З	О	НЗ	З	О		
1	2	3	4	5	6	7	8	9	10	11	12	13	14	15	16	17	18	19
24	5																5	
28	12										2						14	2
32	21										2						23	2
36	14										1						15	1
40	10	4															14	
44	7	2															9	
48																		
52																		
56																		
Итого, %	69	6									5						80	5

Порода: осина

Ступени толщины см	Количество деревьев по категориям состояния, шт.																Всего деревьев по ступеням толщины	
	I	II	III	IV		V		VI			ветровал, бурелом			аварийные деревья			шт.	в том числе подлежат рубке, %
				НЗ	З	НЗ	З	НЗ	З	О	НЗ	З	О	НЗ	З	О		
1	2	3	4	5	6	7	8	9	10	11	12	13	14	15	16	17	18	19
24																		
28	1										1						2	1
32	2																2	
36	2										1						3	1
40	1																1	
44																	2	
Итого, %	8										2						10	2

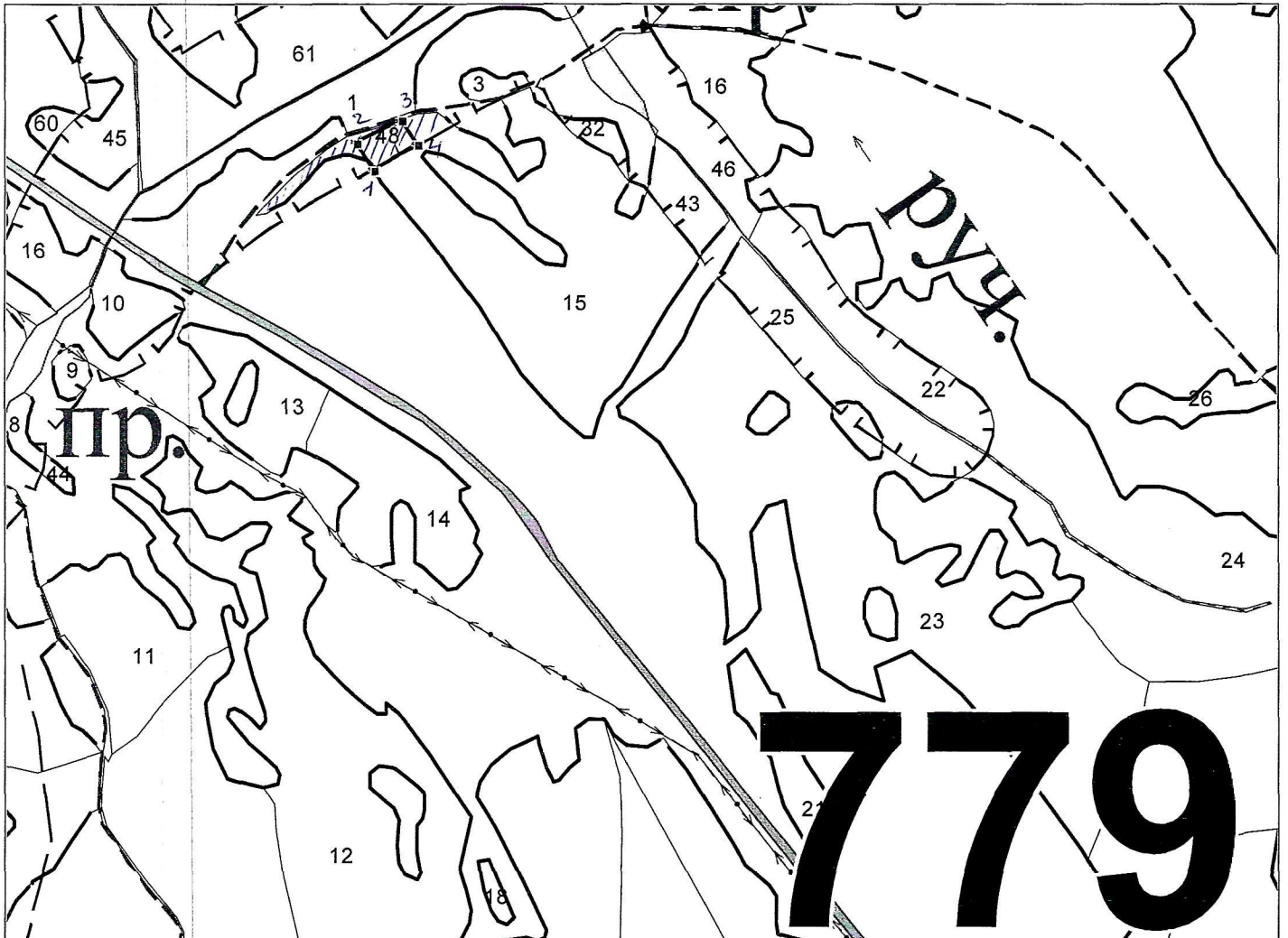
Порода: сосна

Ступени толщины см	Количество деревьев по категориям состояния, шт.																Всего деревьев по ступеням толщины	
	I	II	III	IV		V		VI			ветровал, бурелом			аварийные деревья			шт.	в том числе подлежат рубке, %
				НЗ	З	НЗ	З	НЗ	З	О	НЗ	З	О	НЗ	З	О		
1	2	3	4	5	6	7	8	9	10	11	12	13	14	15	16	17	18	19
24																		
28																		
32	2																2	
36	4																4	
40	1																1	
44	3																3	
Итого, %	10																	

Примечание: НЗ - незаселенное, З - заселенное, О - отработанное вредителями.

Абрис участка

Масштаб 1:10000



№ выдела	Ленты (круговой площадки) перечета				
	№ ленты (площадки)	длина, м	ширина, м	радиус, м	площадь, га
48	1	40	50		0,2

Номера точек	Координаты		Румбы линий	Длина, м
1-2	55° 11' 58.29"	83° 41' 55.91"	СЗ: 42°18'	40
2-3	55° 11' 59.21"	83° 41' 54.91"	СВ: 57°13'	50
3-4	55° 11' 59.84"	83° 41' 57.6"	ЮВ: 42°52'	40
4-1	55° 11' 59.06"	83° 41' 58.46"	ЮЗ: 51°36'	50

Условные обозначения:	779 – номер квартала	48 – номер выдела
— — — — — границы кварталов	==== — автодорога — границы выделов
1, 2, 3, 4, 5 – номера угловых точек	▨ — участок на котором назначено проведение СОМ	

Исполнитель работ по проведению лесопатологического обследования:

Ф.И.О. Томашарова Н.В. Подпись *Т.В.*

Дата составления документа 13.11.2017г. Телефон 838348 37-191